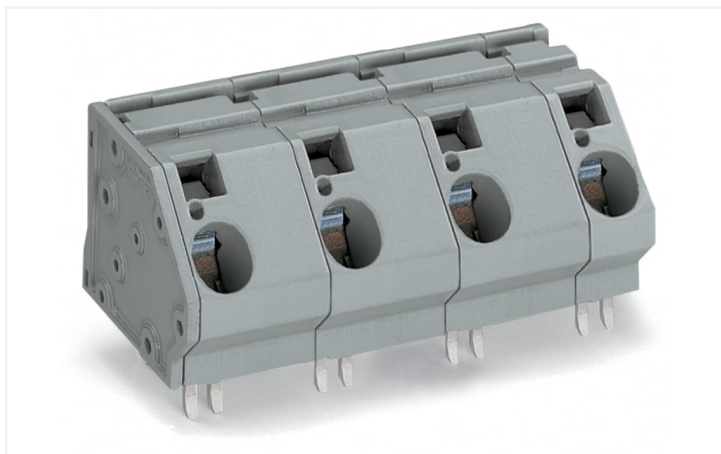


Fiche technique | Référence: 745-653/007-000

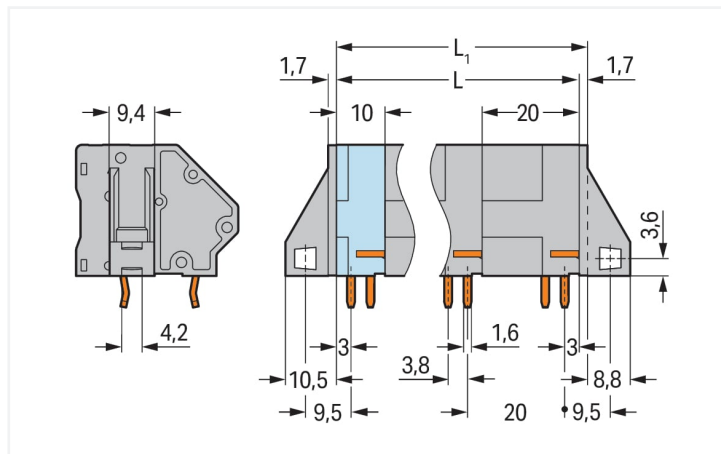
Borne pour circuits imprimés; 16 mm²; Pas 20 mm; 3 pôles; CAGE CLAMP®; Possibilité de pontage; Longueur de la broche à souder 5 mm; 16,00 mm²; gris

<https://www.wago.com/745-653/007-000>



Couleur: ■ gris

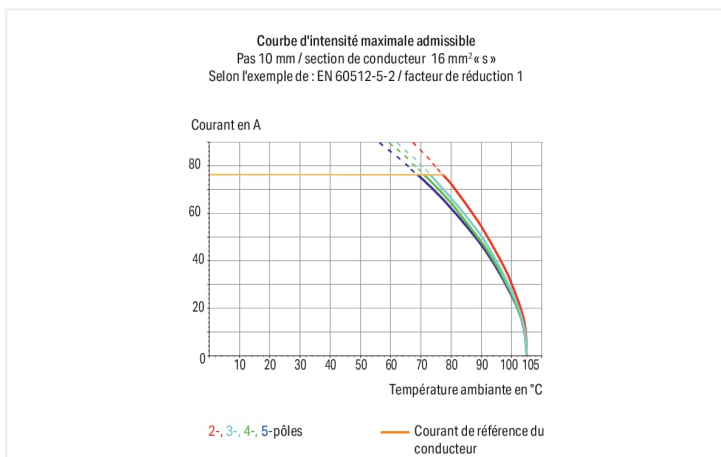
Identique à la figure



Dimensions en mm

$L = (\text{Nombre de pôles} - 1) \times \text{pas} + 10 \text{ mm}$

$L1 = L + 1,7 \text{ mm}$ (version sans brides de fixation)



- Borniers avec connexion CAGE CLAMP® et manipulation par outil de manipulation
- Variantes avec approbation pour Ex
- À partir d'un pas de 20 mm, sans restrictions selon UL jusqu'à 600 V
- Peignes de pontage pour le bouclage et la distribution de potentiels
- 4 broches à souder pour une stabilité mécanique élevée
- Prise de test intégrée
- Supports pour étiquettes de repérage Mini-WSB

Remarques

Variantes pour Ex i :

Autres couleurs
Borniers de couleurs panachées
Variantes avec brides de fixation
Impression directe
Longueur de la broche à souder 5 mm
D'autres variantes peuvent être demandées au service commercial de WAGO ou, si nécessaire, configurées sur <https://configurator.wago.com>.
autres nombres de pôles
Variantes pour Ex e II et Ex i

Données électriques

Données de référence selon	IEC/EN 60664-1		
Overvoltage category	III	III	II
Pollution degree	3	2	2
Tension de référence	1000 V	1000 V	1000 V
Tension assignée de tenue aux chocs	12 kV	12 kV	12 kV
Courant de référence	76 A	76 A	76 A

Données d'approbation selon	UL 1059		
Use group	B	C	D
Tension de référence	600 V	600 V	-
Courant de référence	65 A	65 A	-

Données d'approbation selon	CSA		
Use group	B	C	D
Tension de référence	600 V	600 V	-
Courant de référence	65 A	65 A	-

Données de raccordement

Points de serrage	3
Nombre total des potentiels	3
Nombre de types de connexion	1
nombre des niveaux	1
Nombre logements de pontage	1

Connexion 1	
Technique de connexion	CAGE CLAMP®
Type d'actionnement	Outil de manipulation
Conducteur rigide	0,2 ... 16 mm ² / 24 ... 6 AWG
Conducteur souple	0,2 ... 16 mm ² / 24 ... 6 AWG
Conducteurs souples ; avec embout d'extrémité isolé	0,25 ... 10 mm ²
Conducteurs souples ; avec embout d'extrémité sans isolation plastique	0,25 ... 10 mm ²
Longueur de dénudage	12 ... 13 mm / 0.47 ... 0.51 inch
Axe du conducteur au circuit imprimé	45 °
Nombre de pôles	3

Données géométriques

Pas	20 mm / 0.787 inch
Largeur	51,7 mm / 2.035 inch
Hauteur	32 mm / 1.26 inch
Hauteur utile	27 mm / 1.063 inch
Profondeur	33,4 mm / 1.315 inch
Longueur de la broche à souder	5 mm
Dimensions broche à souder	1,2 x 1,6 mm
Diamètre de perçage avec tolérance	2,2 ^(+0,1) mm

Contacts circuits imprimés

Contacts circuits imprimés	THT
Affectation broche à souder	en ligne sur tout le bornier
Nombre de broches à souder par potentiel	4

Données du matériau

Remarque Données du matériau	Vous trouverez ici des informations sur les spécifications de matériel
Couleur	gris
Groupe du matériau isolant	I
Matière isolante Boîtier principal	Polyamide (PA66)
Classe d'inflammabilité selon UL94	V0
Matériau des ressorts de serrage	Ressort en acier Chrome-Nickel (CrNi)
Matériau du contact	Cuivre électrolytique (E _{Cu})
Surface du contact	Étain
Charge calorifique	0 MJ
Poids	35,3 g

Conditions d'environnement

Plage de températures limites	-60 ... +105 °C
-------------------------------	-----------------

Données commerciales

eCl@ss 10.0	27-44-04-01
eCl@ss 9.0	27-44-04-01
ETIM 9.0	EC002643
ETIM 8.0	EC002643
Unité d'emb. (SUE)	20 pce(s)
Type d'emballage	Carton
Pays d'origine	PL
GTIN	4055143397735
Numéro du tarif douanier	85369010000

Conformité environnementale du produit

État de conformité RoHS	Compliant, No Exemption
-------------------------	-------------------------

Approbations / certificats

Homologations générales



Homologation	Norme	Nom du certificat
CSA DEKRA Certification B.V.	C22.2 No. 158	1604421
UR Underwriters Laboratories Inc.	UL 1059	E45172

Téléchargements

Conformité environnementale du produit

Recherche de conformité

Environmental Product
Compliance
745-653/007-000



Documentation

Informations complémentaires

Technical Section

03.04.2019

pdf

2027.26 KB



Données CAD/CAE

PCB Design

Symbol and Footprint
via SamacSys
745-653/007-000

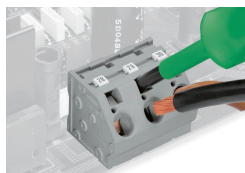


Symbol and Footprint
via Ultra Librarian
745-653/007-000



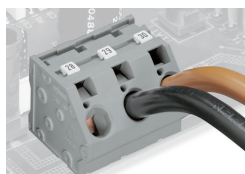
Indications de manipulation

Raccorder le conducteur



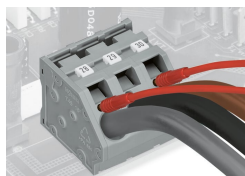
Connexion et déconnexion des conducteurs – avec outil de manipulation 5,5 mm – Série 745, 16 mm².

Repérage



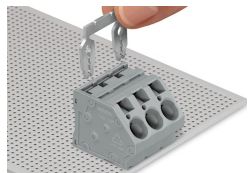
Marquage avec étiquettes de marquage Mini-WSB et WMB ou imprimé directement côté usine – série 745

Tester

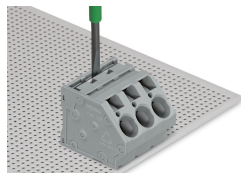


Tester avec fiche de contrôle – Série 745

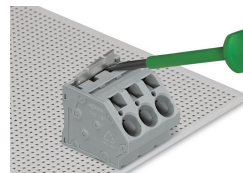
Pontage



Insertion du peigne de pontage



Insertion du peigne de pontage – Enfoncer jusqu'à la butée d'arrêt avec un outil de manipulation – Série 745.



Retrait du peigne de pontage – soulever hors de la borne avec un outil de manipulation – Série 745.