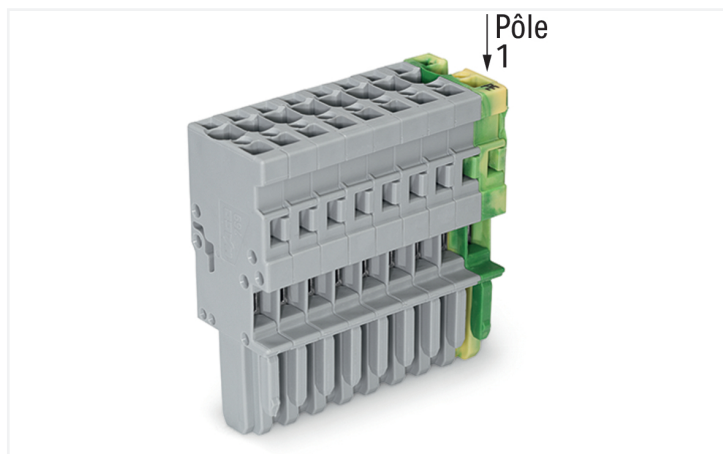


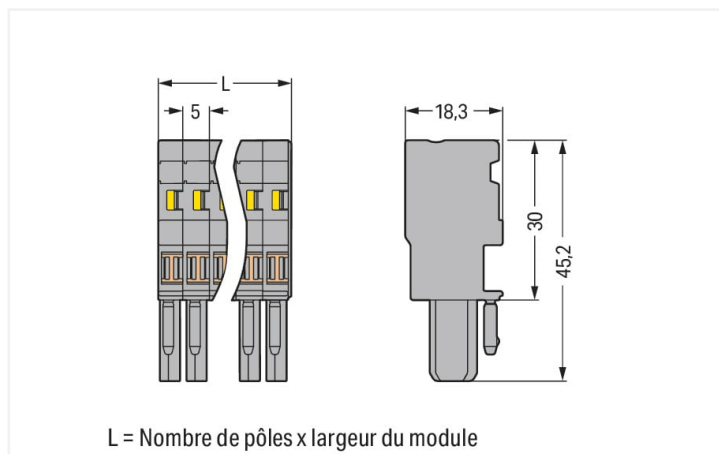
## Fiche technique | Référence: 769-109/000-036

Connecteur femelle pour 1 conducteur; CAGE CLAMP®; 4 mm<sup>2</sup>; Pas 5 mm; 9 pôles;  
Tige de codage; 4,00 mm<sup>2</sup>; vert-jaune/gris

<https://www.wago.com/769-109/000-036>



Couleur:  vert-jaune/gris



Dimensions en mm

Connecteur femelle série 769 avec outil de manipulation

Le connecteur femelle portant le numéro d'article 769-109/000-036, garantit une installation électrique irréprochable. Les domaines d'application des bornes sur rail enfichables se situent principalement dans la construction d'installations de commutation et de contrôle, en particulier dans le secteur ferroviaire. Ces systèmes innovants combinent les caractéristiques des bornes sur rail et des connecteurs, offrant ainsi un système de câblage flexible. L'option de préfabrication rend non seulement la production mais aussi l'installation, l'exploitation et la maintenance plus efficaces et plus économiques. Ces bornes sur rail enfichables à la tension nominale de 500 V sont adaptées à des courants électriques allant jusqu'à 32 A. Une longueur de dénudage de 8 à 9 mm est nécessaire pour la connexion du conducteur de ce connecteur femelle. Cet article utilise la technologie CAGE CLAMP®. La connexion universelle CAGE CLAMP® sûre et sans entretien permet de connecter tous types de conducteurs avec une cage à ressort, sans traitement préalable des conducteurs. Il n'est donc plus indispensable de sertir des embouts d'extrémité. Les dimensions sont de largeur x hauteur x profondeur 45 x 45,2 x 18,3 mm. Selon le type de câble, ce connecteur femelle est adapté aux sections de conducteur allant de 0,08 mm<sup>2</sup> à 4 mm<sup>2</sup>. Le boîtier vert-jaune-gris en Polyamide (PA66) assure l'isolation. Pour ce connecteur femelle, l'actionnement s'effectue par outil de manipulation. Des conducteurs en cuivre sont connectés de manière idéale par le biais d'un câblage frontal.

### Remarques

Remarque de sécurité 1

Conformément à la norme EN 61984, les connecteurs sans capacité de coupure sont appropriés pour la connexion et la déconnexion sans charge et sans tension.

### Données électriques

Données de référence selon	IEC/EN 61984		
	III	III	II
Overvoltage category	III	III	II
Pollution degree	3	2	2
Tension de référence	500 V	-	-
Tension assignée de tenue aux chocs	6 kV	-	-
Courant de référence	32 A	-	-

### Données de raccordement

Points de serrage	9
Nombre total des potentiels	9

### Connexion 1

Technique de connexion	CAGE CLAMP®
Type d'actionnement	Outil de manipulation
Matière plastique conducteur raccordable	Cuivre
Section nominale	4 mm <sup>2</sup> / 12 AWG
Conducteur rigide	0,08 ... 4 mm <sup>2</sup> / 28 ... 12 AWG
Conducteur souple	0,08 ... 4 mm <sup>2</sup> / 28 ... 12 AWG
Longueur de dénudage	8 ... 9 mm / 0,31 ... 0,35 inch

### Connexion 1

Nombre de pôles	9
Sens du câblage	Câblage frontal

### Données géométriques

Largeur	45 mm / 1.772 inch
Hauteur	45,2 mm / 1.78 inch
Profondeur	18,3 mm / 0.72 inch
Largeur du module	5 mm / 0.197 inch

### Données mécaniques

codage variable	Oui
Contact direct PE sur rail/perçage/boîtier	Non
Niveau de repérage	Repérage latéral
Protection contre une éventuelle torsion	Oui

### Connexion

Version de contact dans le domaine des connecteurs	Connecteur femelle
Type de connexion de connecteur	pour conducteur
Protection contre l'inversion	Non
Enfichage sans perte de pas	Oui

### Données du matériau

Remarque Données du matériau	<a href="#">Vous trouverez ici des informations sur les spécifications de matériel</a>
Couleur	vert-jaune/gris
Groupe du matériau isolant	I
Matière isolante Boîtier principal	Polyamide (PA66)
Classe d'inflammabilité selon UL94	V0
Charge calorifique	0,548 MJ
Sans halogène	Oui
Poids	28,4 g

### Conditions d'environnement

Température d'utilisation	-35 ... +85 °C
Température d'utilisation continue	-60 ... +105 °C

### Données commerciales

eCl@ss 10.0	27-14-11-06
eCl@ss 9.0	27-14-11-06
ETIM 9.0	EC001284
ETIM 8.0	EC001284
Unité d'emb. (SUE)	25 pce(s)
Type d'emballage	Carton
Pays d'origine	DE
GTIN	4045454701154
Numéro du tarif douanier	85366990990

### Conformité environnementale du produit

État de conformité RoHS

Compliant, No Exemption

### Approbations / certificats

#### Homologations générales



Homologation	Norme	Nom du certificat
CSA CSA Group	C22.2	1101144
UL Underwriters Laboratories Inc.	UL 1977	E 45171
UR Underwriters Laboratories Inc.	UL 1059	E45172

### Téléchargements

#### Conformité environnementale du produit

##### Recherche de conformité

Environmental Product  
Compliance  
769-109/000-036



### Documentation

#### Informations complémentaires

Technical Section

pdf  
2246.92 KB



#### Texte complémentaire

769-109/000-036

19.02.2019

xml  
3.25 KB



769-109/000-036

04.10.2017

doc  
25.50 KB



### Données CAD/CAE

#### Données CAD

2D/3D Models  
769-109/000-036



#### Données CAE

EPLAN Data Portal  
769-109/000-036



WSCAD Universe  
769-109/000-036



ZUKEN Portal  
769-109/000-036



## 1 Produits correspondants

### 1.1 Accessoires en option

#### 1.1.1 Contact de pontage

##### 1.1.1.1 Contact de pontage



Réf.: 769-402

Contact de pontage; isolé; gris

#### 1.1.2 Couvercle

##### 1.1.2.1 Couvercle



Réf.: 769-436

Recouvrement du contact de pontage; pour connecteurs femelles pour 1 conducteur; pour 5 pôles; gris

#### 1.1.3 Décharge de traction

##### 1.1.3.1 Décharge de traction



Réf.: 769-1609

Boîtier de décharge de traction; pour connecteurs femelles et mâles; en deux pièces; Pas 5 mm; 9 pôles; gris



Réf.: 769-413

Plaque de décharge de traction; pour connecteurs femelles et mâles; d'une pièce; Pas 5 mm; de 6 à 9 pôles; gris

#### 1.1.5 Obturateur de protection avec signalisation de danger

##### 1.1.5.1 Couvercle



Réf.: 280-415

Obturateur de protection avec signalisation de danger; pour 5 bornes; avec signalisation de danger; jaune

#### 1.1.6 Outil

##### 1.1.6.1 Outil de manipulation



Réf.: 210-490

Outil de manipulation



Réf.: 769-434

Outil de manipulation; à partir de matière isolante; 1 raccord; solitaire; blanc

## 1.1.7 Réducteur isolant de sécurité

### 1.1.7.1 Réducteur isolant de sécurité



**Réf.: 769-470**

Réducteur isolant de sécurité; 0,08 - 0,2 mm<sup>2</sup> « r » (0,14 mm<sup>2</sup> « s »); 5 pièces/bande; blanc



**Réf.: 769-471**

Réducteur isolant de sécurité; 0,25 - 0,5 mm<sup>2</sup>; 5 pièces/bande; gris clair



**Réf.: 769-472**

Réducteur isolant de sécurité; 0,75 - 1 mm<sup>2</sup>; 5 pièces/bande; gris foncé

## 1.1.8 Repérage

### 1.1.8.1 Bande de repérage



**Réf.: 210-831**

Bandes de marquage; sur rouleau; Largeur 2,3 mm; vierge; autocollant; blanc



**Réf.: 210-832**

Bandes de marquage; sur rouleau; Largeur 3 mm; vierge; autocollant; blanc



**Réf.: 210-834**

Bandes de marquage; sur rouleau; Largeur 5 mm; vierge; autocollant; blanc

### 1.1.8.2 Étiquette



**Réf.: 210-805**

Étiquettes; pour Smart Printer; adhésif permanent; 6 x 15 mm; blanc



**Réf.: 210-805/000-002**

Étiquettes; pour Smart Printer; adhésif permanent; 6 x 15 mm; jaune

### 1.1.8.3 Étiquette de marquage



**Réf.: 248-501**

Carte de repérage mini WSB; en carte; non extensible; vierge; encliquetable; blanc



**Réf.: 2009-145**

Mini-WSB Inline; pour Smart Printer; 1700 pièces sur rouleau; extensible 5 - 5,2 MM; vierge; encliquetable; blanc

## 1.1.9 Tester et mesurer

### 1.1.9.1 Accessoire de test



**Réf.: 210-136**

Fiche de contrôle; Ø 2 mm; avec câble de longueur 500 mm; rouge

## 1.1.10 Verrouillage

### 1.1.10.1 Verrouillage



**Réf.: 769-430**

Cliquets de verrouillage; pour connecteurs femelles; d'une pièce; Pas 5 mm; 2 pôles; gris

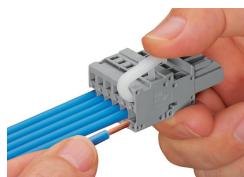
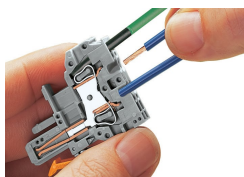


**Réf.: 769-431**

Cliquets de verrouillage; pour connecteurs femelles; d'une pièce; Pas 5 mm; 2 pôles; orange

## Indications de manipulation

### Raccorder le conducteur



#### Connexion CAGE CLAMP®

Connecteur femelle : raccorder/déconnecter le conducteur.  
Manipulation latérale également possible  
En utilisant des conducteurs de section nominale avec des embouts d'extrémité, il faut prendre à chaque fois la section de conducteur directement inférieure.

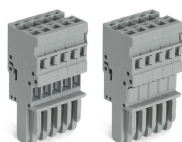
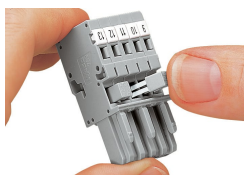
#### Poussoir

Connexion du conducteur — « câblage latéral », dans l'exemple, un connecteur femelle

#### Outils de manipulation

Connexion du conducteur — « câblage latéral », dans l'exemple, un connecteur femelle  
En utilisant des conducteurs de section nominale avec des embouts d'extrémité, il faut prendre à chaque fois la section de conducteur directement inférieure.

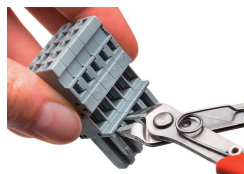
## Pontage



Pontage de connecteurs femelles pour 1 conducteur à l'aide de contacts de pontage horizontaux miniatures

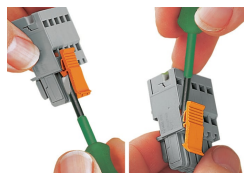
Recouvrement du contact de pontage, pour connecteurs femelles pour 1 conducteur

## Codage



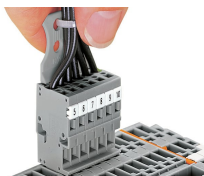
Codage d'un connecteur femelle – Enlever la(les) tige(s) de codage à l'aide d'un outil coupant Ni la 1<sup>ère</sup> ni la dernière tige de codage, elles servent à la fixation.

## Verrouillage



Accrocher/détacher le cliquet de verrouillage

## Décharge de traction



Retirer le connecteur femelle en tirant par les fils regroupés et soutenus par un élément de décharge de traction

## Repérage



Connecteur femelle avec connexion CAGE CLAMP® avec système de repérage rapide Mini-WSB