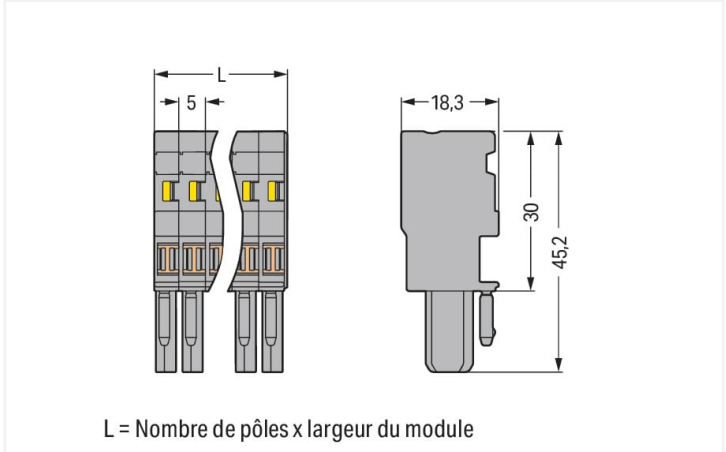


Couleur: ☐ vert-jaune/gris



Dimensions en mm

Connecteur femelle série 769, vert-jaune/gris

Le connecteur femelle (numéro d'article 769-114/000-036) garantit une installation électrique impeccable. Les bornes sur rail enfichables sont principalement utilisées dans la conception d'installations de commutation et de contrôle (par exemple, dans la technologie ferroviaire). Elles représentent une synthèse entre les bornes sur rail et les connecteurs. Ce système de câblage variable permet une préfabrication, ce qui économise du temps et de l'argent lors de la fabrication, du montage, de l'exploitation et de la maintenance. Le courant et la tension nominaux sont des critères essentiels lors du choix de bornes sur rail enfichables : ils fournissent des informations sur les domaines d'application possibles et les utilisations prévues. Pour ce produit, la tension nominale est de 500 V et le courant nominal de 32 A. Une longueur de dénudage de 8 à 9 mm est nécessaire pour la connexion du conducteur de ce connecteur femelle. Ce produit utilise la technologie CAGE CLAMP®. La connexion universelle, aujourd'hui connue sous le nom de CAGE CLAMP®, répond aux exigences industrielles en matière de connexion électrique et de technologie de raccordement. Les dimensions sont 70 x 45,2 x 18,3 mm en largeur x hauteur x profondeur. Selon le type de câble, ce connecteur femelle est adapté aux sections de conducteur allant de 0,08 mm² à 4 mm². Le boîtier vert-jaune-gris en Polyamide (PA66) assure l'isolation. Pour ce connecteur femelle, l'actionnement se fait par outil de manipulation. Le câblage frontal permet de connecter des conducteurs en cuivre.

Remarques			
Remarque de sécurité 1	Conformément à la norme EN 61984, les connecteurs sans capacité de coupure sont appropriés pour la connexion et la déconnexion sans charge et sans tension.		

Données électriques

Données de référence selon	IEC/EN 61984		
Overvoltage category	III	III	II
Pollution degree	3	2	2
Tension de référence	500 V	-	-
Tension assignée de tenue aux chocs	6 kV	-	-
Courant de référence	32 A	-	-

Données de raccordement

Points de serrage	14
Nombre total des potentiels	14

Connexion 1	
Technique de connexion	CAGE CLAMP®
Type d'actionnement	Outil de manipulation
Matière plastique conducteur raccordable	Cuivre
Section nominale	4 mm² / 12 AWG
Conducteur rigide	0,08 ... 4 mm² / 28 ... 12 AWG
Conducteur souple	0,08 ... 4 mm² / 28 ... 12 AWG
Longueur de dénudage	8 ... 9 mm / 0.31 ... 0.35 inch



Connexion 1	
Nombre de pôles	14
Sens du câblage	Câblage frontal

Données géométriques	
Largeur	70 mm / 2.756 inch
Hauteur	45,2 mm / 1.78 inch
Profondeur	18,3 mm / 0.72 inch
Largeur du module	5 mm / 0.197 inch

Données mécaniques	
codage variable	Oui
Contact direct PE sur rail/perçage/boîtier	Non
Niveau de repérage	Repérage latéral
Protection contre une éventuelle torsion	Oui

Connexion	
Version de contact dans le domaine des connecteurs	Connecteur femelle
Type de connexion de connecteur	pour conducteur
Protection contre l'inversion	Non
Enfichage sans perte de pas	Oui

Données du matériau	
Remarque Données du matériau	<a href="#">Vous trouverez ici des informations sur les spécifications de matériel</a>
Couleur	vert-jaune/gris
Groupe du matériau isolant	I
Matière isolante Boîtier principal	Polyamide (PA66)
Classe d'inflammabilité selon UL94	V0
Charge calorifique	0,853 MJ
Sans halogène	Oui
Poids	44,1 g

Conditions d'environnement	
Température d'utilisation	-35 ... +85 °C
Température d'utilisation continue	-60 ... +105 °C

Données commerciales	
eCl@ss 10.0	27-14-11-06
eCl@ss 9.0	27-14-11-06
ETIM 9.0	EC001284
ETIM 8.0	EC001284
Unité d'emb. (SUE)	10 pce(s)
Type d'emballage	Carton
Pays d'origine	DE
GTIN	4045454701178
Numéro du tarif douanier	85366990990



Conformité environnementale du produit	
État de conformité RoHS	Compliant,No Exemption

Approbations / certificats

Homologations générales



Homologation	Norme	Nom du certificat
CSA CSA Group	C22.2	1101144
UL Underwriters Laboratories Inc.	UL 1977	E 45171
UR Underwriters Laboratories Inc.	UL 1059	E45172

Téléchargements

Conformité environnementale du produit

Recherche de conformité	
Environmental Product Compliance 769-114/000-036	<a href="#">↓</a>

Documentation

Informations complémentaires		Texte complémentaire		
Technical Section	pdf 2246.92 KB	769-114/000-036	19.02.2019	xml 3.25 KB
			04.10.2017	doc 25.50 KB

Données CAD/CAE

Données CAD	Données CAE
2D/3D Models 769-114/000-036	EPLAN Data Portal 769-114/000-036
	WSCAD Universe 769-114/000-036
	ZUKEN Portal 769-114/000-036

1 Produits correspondants

1.1 Accessoires en option

1.1.1 Contact de pontage

1.1.1.1 Contact de pontage



Réf.: 769-402  
Contact de pontage; isolé; gris

1.1.2 Couvercle

1.1.2.1 Couvercle



Réf.: 769-436  
Recouvrement du contact de pontage; pour connecteurs femelles pour 1 conducteur; pour 5 pôles; gris

1.1.3 Décharge de traction

1.1.3.1 Décharge de traction



Réf.: 769-1614  
Boîtier de décharge de traction; pour connecteurs femelles et mâles; en deux pièces; Pas 5 mm; 14 pôles; gris



Réf.: 769-414  
Plaque de décharge de traction; pour connecteurs femelles et mâles; d'une pièce; Pas 5 mm; de 10 à 15 pôles; gris

1.1.5 Obturateur de protection avec signalisation de danger

1.1.5.1 Couvercle



Réf.: 280-415  
Obturateur de protection avec signalisation de danger; pour 5 bornes; avec signalisation de danger; jaune

1.1.6 Outil

1.1.6.1 Outil de manipulation



Réf.: 210-490  
Outil de manipulation



Réf.: 769-434  
Outil de manipulation; à partir de matière isolante; 1 raccord; solitaire; blanc

1.1.7 Réducteur isolant de sécurité

1.1.7.1 Réducteur isolant de sécurité



**Réf.: 769-470**  
Réducteur isolant de sécurité; 0,08 - 0,2 mm² « r » (0,14 mm² « s »); 5 pièces/bande; blanc



**Réf.: 769-471**  
Réducteur isolant de sécurité; 0,25 - 0,5 mm²; 5 pièces/bande; gris clair



**Réf.: 769-472**  
Réducteur isolant de sécurité; 0,75 - 1 mm²; 5 pièces/bande; gris foncé

1.1.8 Repérage

1.1.8.1 Bande de repérage



**Réf.: 210-831**  
Bandes de marquage; sur rouleau; Largeur 2,3 mm; vierge; autocollant; blanc



**Réf.: 210-832**  
Bandes de marquage; sur rouleau; Largeur 3 mm; vierge; autocollant; blanc



**Réf.: 210-834**  
Bandes de marquage; sur rouleau; Largeur 5 mm; vierge; autocollant; blanc

1.1.8.2 Étiquette



**Réf.: 210-805**  
Étiquettes; pour Smart Printer; adhésif permanent; 6 x 15 mm; blanc



**Réf.: 210-805/000-002**  
Étiquettes; pour Smart Printer; adhésif permanent; 6 x 15 mm; jaune

1.1.8.3 Étiquette de marquage



**Réf.: 248-501**  
Carte de repérage mini WSB; en carte; non extensible; vierge; encliquetable; blanc



**Réf.: 2009-145**  
Mini-WSB Inline; pour Smart Printer; 1700 pièces sur rouleau; extensible 5 - 5,2 MM; vierge; encliquetable; blanc

1.1.9 Tester et mesurer

1.1.9.1 Accessoire de test



**Réf.: 210-136**  
Fiche de contrôle; Ø 2 mm; avec câble de longueur 500 mm; rouge

1.1.10 Verrouillage

1.1.10.1 Verrouillage



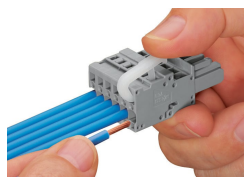
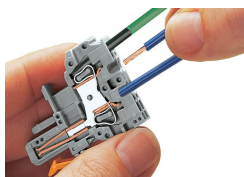
**Réf.: 769-430**  
Cliquets de verrouillage; pour connecteurs femelles; d'une pièce; Pas 5 mm; 2 pôles; gris



**Réf.: 769-431**  
Cliquets de verrouillage; pour connecteurs femelles; d'une pièce; Pas 5 mm; 2 pôles; orange

## Indications de manipulation

### Raccorder le conducteur



#### Connexion CAGE CLAMP®

Connecteur femelle : raccorder/déconnecter le conducteur.

Manipulation latérale également possible  
En utilisant des conducteurs de section nominale avec des embouts d'extrémité, il faut prendre à chaque fois la section de conducteur directement inférieure.

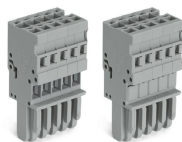
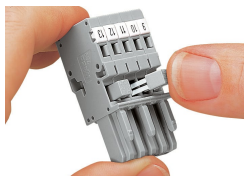
#### Poussoir

Connexion du conducteur — « câblage latéral », dans l'exemple, un connecteur femelle

#### Outils de manipulation

Connexion du conducteur — « câblage latéral », dans l'exemple, un connecteur femelle  
En utilisant des conducteurs de section nominale avec des embouts d'extrémité, il faut prendre à chaque fois la section de conducteur directement inférieure.

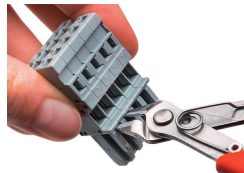
## Pontage



Pontage de connecteurs femelles pour 1 conducteur à l'aide de contacts de pontage horizontaux miniatures

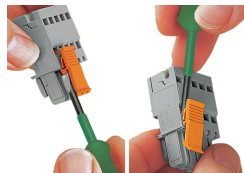
Recouvrement du contact de pontage, pour connecteurs femelles pour 1 conducteur

## Codage



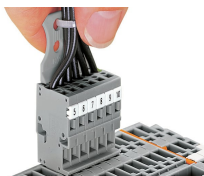
Codage d'un connecteur femelle – Enlever la(les) tige(s) de codage à l'aide d'un outil coupant Ni la 1ère ni la dernière tige de codage, elles servent à la fixation.

## Verrouillage



Accrocher/détacher le cliquet de verrouillage

## Décharge de traction



Retirer le connecteur femelle en tirant par les fils regroupés et soutenus par un élément de décharge de traction

## Repérage



Connecteur femelle avec connexion CAGE CLAMP® avec système de repérage rapide Mini-WSB