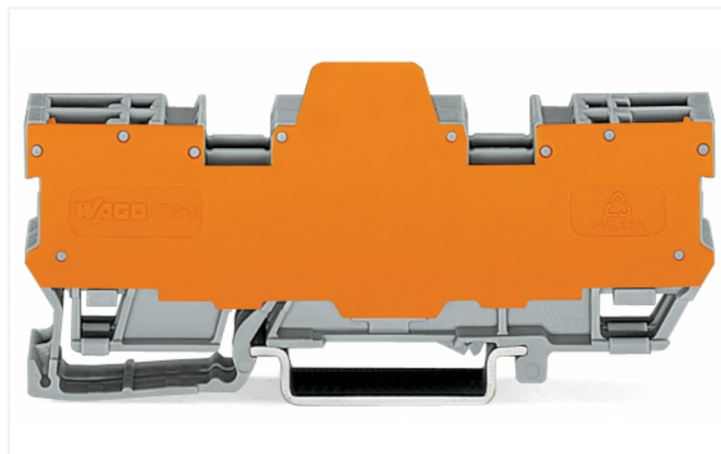
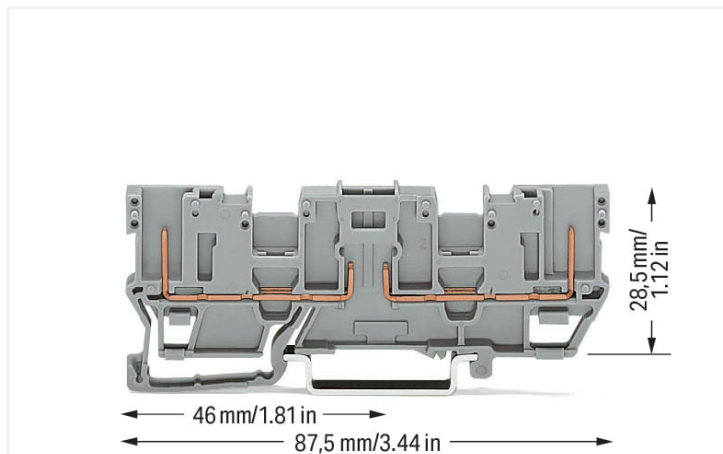


Fiche technique | Référence: 769-162/769-313

Bloc de bornes de base 2 broches; 4 pôles; avec deux logements pour contact de pontage horizontal; avec plaque de séparation orange; Pour rail 35 x 15 et 35 x 7,5; gris



<https://www.wago.com/769-162/769-313>



Couleur: ■ gris

Identique à la figure

Borne de base pour fusibles et l'électronique série 769, gris

La borne de base pour fusibles et l'électronique au numéro d'article 769-162/769-313, assure un raccordement électronique rapide et sûr. Les bornes de base permettent d'accueillir des connecteurs de séparation, de fusible, et de composants. Les connecteurs de séparation facilitent une interruption sûre et rapide des circuits électriques. Avec leurs inserts, les connecteurs de fusible assurent une protection optimale des circuits contre les courts-circuits et les surcharges. L'intégration de connecteurs de composants permet de concevoir des unités fonctionnelles spéciales sans efforts supplémentaires de montage et de câblage. Les bornes sur rail enfichables tenant la tension nominale de 400 V peuvent supporter un courant nominal allant jusqu'à 16 A. Elles peuvent donc également être utilisées pour des dispositifs à la consommation importante. Le boîtier gris en Polyamide (PA66) assure l'isolation. Le montage s'effectue en rail 35. Le câblage frontal permet de raccorder des conducteurs.

Remarques

Remarque de sécurité 1

A separator plate (Item No. 209-191) or a 10 mm end stop (Item No. 249-117) must be placed at the end of a WAGO X-COM®-SYSTEM terminal strip.

Remarque

2-conductor female plugs cannot be used.

Données électriques

Données de référence selon CEI/EN

Tension de référence (III / 3)	400 V
Tension assignée de tenue aux chocs (III / 3)	6 kV
Courant de référence	16 A
Légende Données de référence	(III / 3) Δ Catégorie de surtension III / degré de pollution 3

Puissance dissipée

Courant de référence I_N pour l'indication de la puissance dissipée	16 A
---	------

Données de raccordement

Nombre total des potentiels	4
nombre des niveaux	1

Connexion 1

Nombre de pôles	4
Sens du câblage	Câblage frontal

Données géométriques

Largeur	11,1 mm / 0.437 inch
Hauteur	87,5 mm / 3.445 inch
Prof. à partir du niveau supérieur du rail	28,5 mm / 1.122 inch

Données mécaniques

Mode de construction	forme horizontale
Type de montage	Rail 35
Niveau de repérage	Repérage central

Données du matériau

Remarque Données du matériau	Vous trouverez ici des informations sur les spécifications de matériel
Couleur	gris
Groupe du matériau isolant	I
Matière isolante Boîtier principal	Polyamide (PA66)
Classe d'inflammabilité selon UL94	V0
Charge calorifique	0,402 MJ
Poids	17,7 g

Conditions d'environnement

Température d'utilisation	-35 ... +85 °C
Température d'utilisation continue	-60 ... +105 °C

Données commerciales

Product Group	18 (Système X-COM)
eCl@ss 10.0	27-14-11-20
eCl@ss 9.0	27-14-11-20
ETIM 9.0	EC000897
ETIM 8.0	EC000897
Unité d'emb. (SUE)	10 pce(s)
Type d'emballage	Carton
Pays d'origine	DE
GTIN	4066966104059
Numéro du tarif douanier	85366990990

Conformité environnementale du produit

État de conformité RoHS	Compliant, No Exemption
-------------------------	-------------------------

Approbations / certificats

Homologations générales



Homologation	Norme	Nom du certificat
CCA DEKRA Certification B.V.	EN 60947	NTR NL-7626
CSA CSA Group	C22.2	1101144
KEMA/KEUR DEKRA Certification B.V.	EN 60947	2190419.01

Homologations générales

UL Underwriters Laboratories Inc.	UL 1977	E 45171
UR Underwriters Laboratories Inc.	UL 1059	E45172

Déclarations de conformité et de fabricant

Homologation	Norme	Nom du certificat
EU-Declaration of Conformity WAGO GmbH & Co. KG	-	-
UK-Declaration of Conformity WAGO GmbH & Co. KG	-	-

Homologations pour le secteur marine



Homologation	Norme	Nom du certificat
ABS American Bureau of Ship- ping	EN 60947	20-HG1941090-PDA
DNV GL Det Norske Veritas, Ger- manischer Lloyd	-	TAE00001V2

Téléchargements

Conformité environnementale du produit

Recherche de conformité

Environmental Product
Compliance
769-162/769-313



Documentation

Informations complémentaires

Technical Section

pdf
2246.92 KB



Texte complémentaire

769-162/769-313

19.02.2019

xml
3.01 KB



769-162/769-313

04.10.2017

doc
25.00 KB



Données CAD/CAE

Données CAD

2D/3D Models
769-162/769-313



Données CAE

EPLAN Data Portal
769-162/769-313



WSCAD Universe
769-162/769-313



ZUKEN Portal
769-162/769-313



1 Produits correspondants

1.1 Produit complémentaire

1.1.1 Connecteur femelle



Réf.: 769-102/022-000

Connect. femelle p. 1 conducteur ; coudé;
CAGE CLAMP®; 4 mm²; Pas 5 mm; 2 pôles;
Tige de codage; 4,00 mm²; gris

Réf.: 769-102

Connecteur femelle pour 1 conducteur;
CAGE CLAMP®; 4 mm²; Pas 5 mm; 2 pôles;
Tige de codage; 4,00 mm²; gris

1.3 Accessoires en option

1.3.1 Codage

1.3.1.1 Codage



Réf.: 769-435

Broche de codage; pour le codage des connecteurs femelles; pour bornes de base/connecteurs mâles; orange

1.3.2 Conducteurs de pontage enfichables

1.3.2.1 Contact de pontage



Réf.: 249-126

Conducteurs de pontage enfichables; 0,75 mm²; isolé; longueur 110 mm; noir



Réf.: 249-123

Conducteurs de pontage enfichables; 0,75 mm²; isolé; longueur 180 mm; noir



Réf.: 249-127

Conducteurs de pontage enfichables; 0,75 mm²; isolé; longueur 250 mm; noir



Réf.: 249-125

Conducteurs de pontage enfichables; isolé; Longueur 60 mm; noir

1.3.3 Connecteur mâle

1.3.3.2 Boîtier vide



Réf.: 280-804

Boîtiers vides; Largeur 10 mm; typ. 3; 4 pôles; gris



Réf.: 786-103

Boîtiers vides; typ. 16; Largeur 25 mm; 10 pôles; gris



Réf.: 286-110

Boîtiers vides; typ. 9; Largeur 10 mm; 4 pôles; gris



Réf.: 286-113

Boîtiers vides; Type 12; Largeur 25 mm; 10 pôles; gris

1.3.3.3 Circuit porte ET



Réf.: 286-826

Circuit porte ET avec 6 entrées; gris clair

1.3.3.4 Composant modulaire avec diode



Réf.: 286-809

composant modulaire avec diode; avec 9 pièces; Diode 1N4007; avec cathode commune; gris

1.3.3.5 Composant modulaire avec fusible



Réf.: 286-891

composant modulaire avec fusible; pour petit fusible 5 x 20 mm; Tension nominale AC/DC 230 V; gris



Réf.: 286-890

composant modulaire avec fusible; pour petit fusible 5 x 20 mm; Tension nominale AC/DC 24 V; gris

1.3.3.6 Composant modulaire avec LED



Réf.: [286-822](#)

composant modulaire avec LED; LED rouge; avec cathode commune

1.3.3.7 Module de surveillance de courant



Réf.: [286-664](#)

Module de contrôle de continuité de courant; Courants AC; Zone de surveillance 0,2 A – 3 A; 1 RT; gris clair



Réf.: [286-665](#)

Module de contrôle de continuité de courant; Courants AC; Zone de surveillance 1 A – 10 A; 1 RT; gris clair

1.3.3.8 Module optocoupleur



Réf.: [286-794](#)

Module optocoupleur; Tension nominale d'entrée DC 24 V; Indication d'état rouge; gris



Réf.: [286-791](#)

Module optocoupleur; Tension nominale d'entrée DC 24 V; Plage de tension de sortie DC 20 ... 60 V; Limitation courant constant 0,1 A; raccordement 2 conducteurs; Fréquence 3 kHz; Indication d'état rouge; Largeur 10 mm; gris

1.3.3.9 Module relais



Réf.: [286-368](#)

Module relais; Tension nominale d'entrée DC 24 V; 1 R; Courant permanent max. 5 A; Indication d'état rouge; Largeur 10 mm; gris



Réf.: [286-368/004-000](#)

Module relais; Tension nominale d'entrée DC 24 V; 1 R; Limitation courant constant 3 A; Chemin de fer; Indication d'état rouge; Largeur 10 mm; gris



Réf.: [286-364](#)

Module relais; Tension nominale d'entrée DC 24 V; 1T; Courant permanent max. 5 A; Indication d'état rouge; Largeur 10 mm; gris



Réf.: [286-364/004-000](#)

Module relais; Tension nominale d'entrée DC 24 V; 1T; Limitation courant constant 3 A; Chemin de fer; Indication d'état rouge; Largeur 10 mm; gris



Réf.: [286-336/001-000](#)

Module relais; Tension nominale d'entrée DC 24 V; 2 T et 2 R; Indication d'état rouge; Largeur 25 mm; gris



Réf.: [286-344/004-000](#)

Module relais; Tension nominale d'entrée DC 24 V; 3 T et 1 R; Chemin de fer; Indication d'état rouge; Largeur 25 mm; gris



Réf.: [286-352/004-000](#)

Module relais; Tension nominale d'entrée DC 24 V; 4 contacts travail; Courant permanent max. 5 A; Chemin de fer; Indication d'état rouge; Largeur 25 mm; gris

1.3.4 Contact de pontage

1.3.4.1 Contact de pontage



Réf.: [280-402](#)

Contact de pontage; isolé; gris



Réf.: [280-409](#)

Contact de pontage; isolé; gris



Réf.: [780-452](#)

Ponts intercalables; de 1 à 2; isolé; gris



Réf.: [780-453](#)

Ponts intercalables; de 1 à 3; isolé; gris



Réf.: [780-454](#)

Ponts intercalables; de 1 à 4; isolé; gris



Réf.: [780-455](#)

Ponts intercalables; de 1 à 5; isolé; gris



Réf.: [780-456](#)

Ponts intercalables; de 1 à 6; isolé; gris



Réf.: [780-457](#)

Ponts intercalables; de 1 à 7; isolé; gris



Réf.: [780-458](#)

Ponts intercalables; de 1 à 8; isolé; gris

1.3.5 Couvercle

1.3.5.1 Couvercle



Réf.: 769-438

Couverture de broche; avec support de marquage pour Mini-WSB; gris



Réf.: 769-439

Couverture de broche; avec support de marquage pour Mini-WSB; orange

1.3.6 Montage

1.3.6.1 Matériel de montage



Réf.: 249-116

Butée d'arrêt sans vis; Largeur 6 mm; Pour rail 35 x 15 et 35 x 7,5; gris



Réf.: 209-106

Pied de montage; pour le montage isolé des rails DIN35; gris

1.3.7 Outil

1.3.7.1 Outil de manipulation



Réf.: 210-720

Outil de manipulation; lame 3,5 x 0,5 mm; avec tige partiellement isolée; multicolore

1.3.9 Rail

1.3.9.1 Matériel de montage



Réf.: 210-114

Rail acier; 35 x 15; épaisseur 1,5 mm; longueur 2 m; non perforé; d'après EN 60715; couleurs argent



Réf.: 210-506

Rail acier; 35 x 15; épaisseur 1,5 mm; longueur 2 m; non perforé; galvanisation de bandes; d'après EN 60715; couleurs argent



Réf.: 210-197

Rail acier; 35 x 15; épaisseur 1,5 mm; longueur 2 m; perforé; d'après EN 60715; couleurs argent



Réf.: 210-508

Rail acier; 35 x 15; épaisseur 1,5 mm; longueur 2 m; perforé; galvanisation de bandes; d'après EN 60715; couleurs argent



Réf.: 210-118

Rail acier; 35 x 15; épaisseur 2,3 mm; longueur 2 m; non perforé; d'après EN 60715; couleurs argent



Réf.: 210-113

Rail acier; 35 x 7,5; épaisseur 1 mm; longueur 2 m; non perforé; d'après EN 60715; couleurs argent



Réf.: 210-505

Rail acier; 35 x 7,5; épaisseur 1 mm; longueur 2 m; non perforé; galvanisation de bandes; d'après EN 60715; couleurs argent



Réf.: 210-115

Rail acier; 35 x 7,5; épaisseur 1 mm; longueur 2 m; perforé; d'après EN 60715; Largeur de trou 18 mm; pas des trous 25 mm; couleurs argent



Réf.: 210-112

Rail acier; 35 x 7,5; épaisseur 1 mm; longueur 2 m; perforé; d'après EN 60715; Largeur de trou 25 mm; pas des trous 36 mm; couleurs argent



Réf.: 210-504

Rail acier; 35 x 7,5; épaisseur 1 mm; longueur 2 m; perforé; galvanisation de bandes; d'après EN 60715; couleurs argent



Réf.: 210-196

Rail aluminium; 35 x 8,2; épaisseur 1,6 mm; longueur 2 m; non perforé; d'après EN 60715; couleurs argent



Réf.: 210-198

Rail en cuivre; 35 x 15; épaisseur 2,3 mm; longueur 2 m; non perforé; d'après EN 60715; couleurs cuivre

1.3.10 Repérage

1.3.10.1 Étiquette de marquage



Réf.: 248-501

Carte de repérage mini WSB; en carte; non extensible; vierge; encliquetable; blanc



Réf.: 2009-145

Mini-WSB Inline; pour Smart Printer; 1700 pièces sur rouleau; extensible 5 - 5,2 MM; vierge; encliquetable; blanc

1.3.11 Tester et mesurer

1.3.11.1 Accessoire de test



Réf.: 280-404

Adaptateur de test; Largeur 5 mm; pour fiche de test (Ø 2,3 mm); approprié pour des bornes d'une section de 1,5 mm² - 4 mm²; gris



Réf.: 280-418

Module fiche de contrôle; modulaires; approprié à toutes les bornes sur rail des séries 280 et 780 avec fentes de pontage; gris

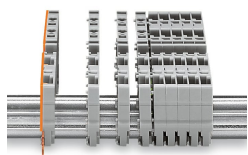


Réf.: 280-419

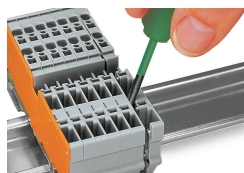
Module vide; modulaires; pour sauter des bornes; gris

Indications de manipulation

Montage

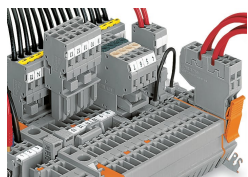


Clipper les bornes de base individuelles sur le rail puis les assembler

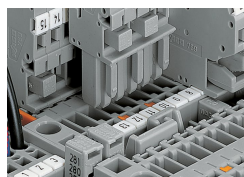


Séparer les bornes grâce à l'outil de manipulation, faire glisser la borne sur le côté et l'ouvrir par la fente de démontage.

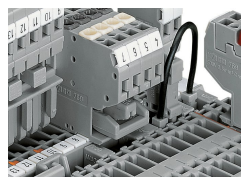
Pontage



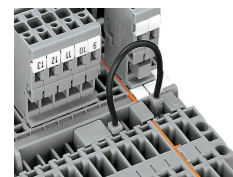
Pontage avec des contacts de pontage horizontaux ou des points intercalables. Bien pousser le pontage jusqu'en butée.



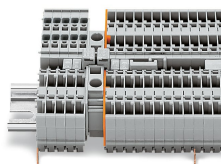
Pont intercalable dans la borne de base



Pont intercalable dans un connecteur femelle



Pontage des bornes de base à l'aide de conducteurs de pontage enfichables, possibilité de pontage même avec une plaque d'extrémité



Pont réducteur pour relier des bornes de base et des « bornes d'alimentation » de sections différentes (max. 10 mm²)

