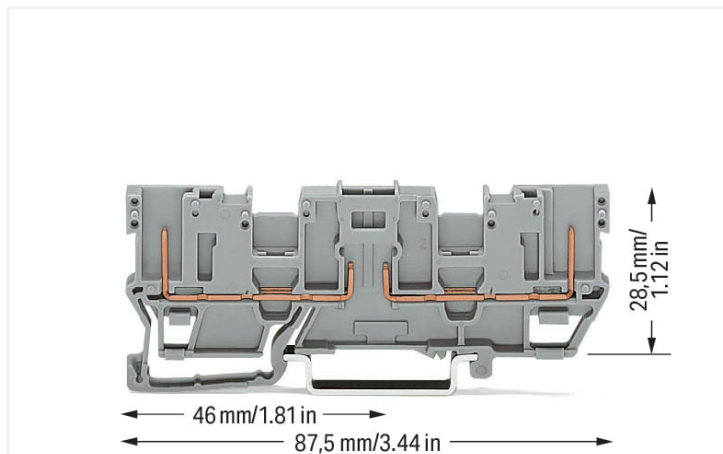


Fiche technique | Référence: 769-164/769-313

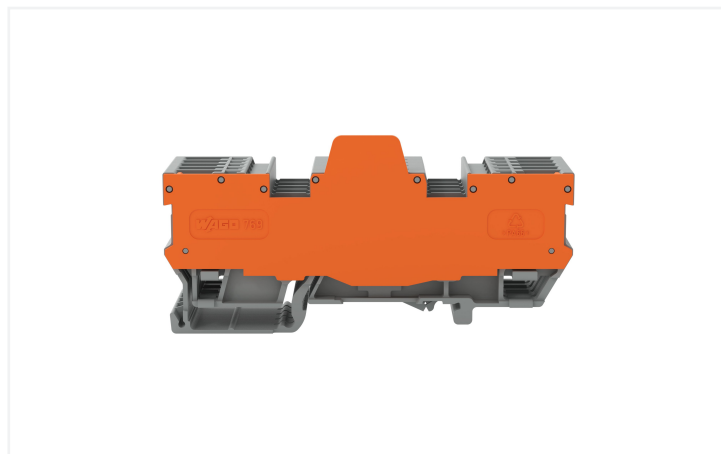
Bloc de bornes de base 2 broches; 8 pôles; avec deux logements pour contact de pontage horizontal; avec plaque de séparation orange; Pour rail 35 x 15 et 35 x 7,5; gris

<https://www.wago.com/769-164/769-313>



Couleur: ■ gris

Identique à la figure



Identique à la figure

Borne de base pour fusibles et l'électronique série 769, gris

La borne de base pour fusibles et l'électronique au numéro d'article 769-164/769-313, garantit un raccordement électronique rapide et fiable. Les bornes de base permettent d'accueillir des connecteurs de séparation, de fusible, et de composants. Les connecteurs de séparation facilitent une interruption sûre et rapide des circuits électriques. Avec leurs inserts, les connecteurs de fusible assurent une protection optimale des circuits contre les courts-circuits et les surcharges. L'intégration de connecteurs de composants permet de concevoir des unités fonctionnelles spéciales sans efforts supplémentaires de montage et de câblage. Ces bornes sur rail enfichables à la tension nominale de 400 V sont adaptées à des courants électriques allant jusqu'à 16 A. Le boîtier gris en Polyamide (PA66) garantit l'isolation. Les bornes sur rail enfichables sont conçues pour être montées en rail 35. Le câblage frontal permet de connecter des câbles.

Remarques

Remarque de sécurité 1

A separator plate (Item No. 209-191) or a 10 mm end stop (Item No. 249-117) must be placed at the end of a WAGO X-COM®-SYSTEM terminal strip.

Remarque

2-conductor female plugs cannot be used.

Données électriques

Données de référence selon CEI/EN

Tension de référence (III / 3)	400 V
Tension assignée de tenue aux chocs (III / 3)	6 kV
Courant de référence	16 A
Légende Données de référence	(III / 3) Δ Catégorie de surtension III / degré de pollution 3

Puissance dissipée

Courant de référence I_N pour l'indication de la puissance dissipée	16 A
---	------

Données de raccordement

Nombre total des potentiels	8
nombre des niveaux	1

Connexion 1

Nombre de pôles	8
Sens du câblage	Câblage frontal

Données géométriques

Largeur	21,1 mm / 0.831 inch
Hauteur	87,5 mm / 3.445 inch
Prof. à partir du niveau supérieur du rail	28,5 mm / 1.122 inch

Données mécaniques

Mode de construction	forme horizontale
Type de montage	Rail 35
Niveau de repérage	Repérage central

Données du matériau

Remarque Données du matériau	Vous trouverez ici des informations sur les spécifications de matériel
Couleur	gris
Groupe du matériau isolant	I
Matière isolante Boîtier principal	Polyamide (PA66)
Classe d'inflammabilité selon UL94	V0
Charge calorifique	0,736 MJ
Poids	33,1 g

Conditions d'environnement

Température d'utilisation	-35 ... +85 °C
Température d'utilisation continue	-60 ... +105 °C

Données commerciales

Product Group	18 (Système X-COM)
eCl@ss 10.0	27-14-11-20
eCl@ss 9.0	27-14-11-20
ETIM 9.0	EC000897
ETIM 8.0	EC000897
Unité d'emb. (SUE)	5 pce(s)
Type d'emballage	Carton
Pays d'origine	DE
GTIN	4044918630207
Numéro du tarif douanier	85369010000

Conformité environnementale du produit

État de conformité RoHS	Compliant, No Exemption
-------------------------	-------------------------

Approbations / certificats

Homologations générales



Homologation	Norme	Nom du certificat
CCA DEKRA Certification B.V.	EN 60947	NTR NL-7626
CSA CSA Group	C22.2	1101144
KEMA/KEUR DEKRA Certification B.V.	EN 60947	2190419.01

Homologations générales

UL Underwriters Laboratories Inc.	UL 1977	E 45171
UL Underwriters Laboratories Inc.	UL 1059	E45172

Déclarations de conformité et de fabricant

Homologation	Norme	Nom du certificat
EU-Declaration of Conformity WAGO GmbH & Co. KG	-	-
UK-Declaration of Conformity WAGO GmbH & Co. KG	-	-

Homologations pour le secteur marine



Homologation	Norme	Nom du certificat
ABS American Bureau of Shipping	EN 60947	20-HG1941090-PDA
DNV GL Det Norske Veritas, Germanischer Lloyd	-	TAE00001V2

Téléchargements

Conformité environnementale du produit

Recherche de conformité

Environmental Product Compliance 769-164/769-313	↓
---	-------------------

Documentation

Informations complémentaires

Technical Section	pdf 2246.92 KB	↓
-------------------	-------------------	-------------------

Texte complémentaire

769-164/769-313	19.02.2019	xml 3.01 KB	↓
769-164/769-313	04.10.2017	doc 25.00 KB	↓

Données CAD/CAE

Données CAD

2D/3D Models 769-164/769-313	↓
---------------------------------	-------------------

Données CAE

EPLAN Data Portal 769-164/769-313	↓
WSCAD Universe 769-164/769-313	↓
ZUKEN Portal 769-164/769-313	↓

1 Produits correspondants

1.1 Produit complémentaire

1.1.1 Connecteur femelle



Réf.: 769-104/022-000

Connect. femelle p. 1 conducteur ; coudé;
CAGE CLAMP®; 4 mm²; Pas 5 mm; 4 pôles;
Tige de codage; 4,00 mm²; gris

Réf.: 769-104

Connecteur femelle pour 1 conducteur;
CAGE CLAMP®; 4 mm²; Pas 5 mm; 4 pôles;
Tige de codage; 4,00 mm²; gris

1.3 Accessoires en option

1.3.1 Codage

1.3.1.1 Codage



Réf.: 769-435

Broche de codage; pour le codage des connecteurs femelles; pour bornes de base/connecteurs mâles; orange

1.3.2 Conducteurs de pontage enfichables

1.3.2.1 Contact de pontage



Réf.: 249-126

Conducteurs de pontage enfichables; 0,75 mm²; isolé; longueur 110 mm; noir



Réf.: 249-123

Conducteurs de pontage enfichables; 0,75 mm²; isolé; longueur 180 mm; noir



Réf.: 249-127

Conducteurs de pontage enfichables; 0,75 mm²; isolé; longueur 250 mm; noir



Réf.: 249-125

Conducteurs de pontage enfichables; isolé; Longueur 60 mm; noir

1.3.3 Connecteur mâle

1.3.3.2 Boîtier vide



Réf.: 786-103

Boîtiers vides; typ. 16; Largeur 25 mm; 10 pôles; gris



Réf.: 286-112

Boîtiers vides; Type 11; Largeur 20 mm; 8 pôles; gris



Réf.: 286-113

Boîtiers vides; Type 12; Largeur 25 mm; 10 pôles; gris



Réf.: 786-102

Boîtiers vides; Type 15; Largeur 20 mm; 8 pôles; gris

1.3.3.3 Circuit porte ET



Réf.: 286-826

Circuit porte ET avec 6 entrées; gris clair

1.3.3.4 Composant modulaire avec diode



Réf.: 286-807

composant modulaire avec diode; avec 7 pièces; Diode 1N4007; avec cathode commune; gris



Réf.: 286-809

composant modulaire avec diode; avec 9 pièces; Diode 1N4007; avec cathode commune; gris

1.3.3.5 Composant modulaire avec LED



Réf.: 286-822

composant modulaire avec LED; LED rouge; avec cathode commune

1.3.3.6 Module de surveillance de courant



Réf.: 286-661

Module de contrôle de continuité de courant; Courants AC; gris clair



Réf.: 286-664

Module de contrôle de continuité de courant; Courants AC; Zone de surveillance 0,2 A – 3 A; 1 RT; gris clair



Réf.: 286-665

Module de contrôle de continuité de courant; Courants AC; Zone de surveillance 1 A – 10 A; 1 RT; gris clair

1.3.3.7 Module optocoupleur



Réf.: 286-792

Module optocoupleur; Indication d'état rouge; gris



Réf.: 286-790

Module optocoupleur; Tension nominale d'entrée DC 24 V; Plage de tension de sortie DC 0 ... 30 V; Limitation courant constant 0,5 A; gris

1.3.3.8 Module relais



Réf.: 286-640/004-000

module relais temporisé; Tension nominale d'entrée DC 24 V; Courant permanent max. 5 A; Chemin de fer; Multifonction; Indication d'état rouge; Largeur 20 mm; gris



Réf.: 286-640

module relais temporisé; Tension nominale d'entrée DC 24 V; Limitation courant constant 6 A; Chemin de fer; Multifonction/multitemps; Indication d'état rouge; Largeur 20 mm; gris



Réf.: 286-604/004-000

module relais temporisé; Tension nominale d'entrée DC 24 V; Limitation courant constant 6 A; temporisation à la mise sous tension 10 ... 100 s; Indication d'état rouge; Largeur 20 mm; gris



Réf.: 286-516

Module relais; Tension nominale d'entrée AC 230 V; 2 RT; Limitation courant constant 7 A; Indication d'état rouge; Largeur 15 mm; gris



Réf.: 286-316

Module relais; Tension nominale d'entrée DC 220 V; 2 RT; Limitation courant constant 7 A; Indication d'état rouge; Largeur 20 mm; gris



Réf.: 286-320/004-000

Module relais; Tension nominale d'entrée DC 24 V; 1 T et 1 R; Chemin de fer; Indication d'état rouge; Largeur 20 mm; gris



Réf.: 286-320

Module relais; Tension nominale d'entrée DC 24 V; 1 T et 1 R; Limitation courant constant 6 A; Indication d'état rouge; Largeur 20 mm; gris



Réf.: 286-312/004-000

Module relais; Tension nominale d'entrée DC 24 V; 2 RT; Courant permanent max. 5 A; Chemin de fer; Indication d'état rouge; Largeur 20 mm; gris



Réf.: 286-312

Module relais; Tension nominale d'entrée DC 24 V; 2 RT; Limitation courant constant 7 A; Indication d'état rouge; Largeur 20 mm; gris



Réf.: 286-336/001-000

Module relais; Tension nominale d'entrée DC 24 V; 2 T et 2 R; Indication d'état rouge; Largeur 25 mm; gris



Réf.: 286-328/004-000

Module relais; Tension nominale d'entrée DC 24 V; 2T; Limitation courant constant 6 A; Chemin de fer; Indication d'état rouge; Largeur 20 mm; gris



Réf.: 286-328

Module relais; Tension nominale d'entrée DC 24 V; 2T; Limitation courant constant 6 A; Indication d'état rouge; Largeur 20 mm; gris



Réf.: 286-344/004-000

Module relais; Tension nominale d'entrée DC 24 V; 3 T et 1 R; Chemin de fer; Indication d'état rouge; Largeur 25 mm; gris



Réf.: 286-352/004-000

Module relais; Tension nominale d'entrée DC 24 V; 4 contacts travail; Courant permanent max. 5 A; Chemin de fer; Indication d'état rouge; Largeur 25 mm; gris

1.3.3.9 Module relais temporisé



Réf.: 286-640/004-000

module relais temporisé; Tension nominale d'entrée DC 24 V; Courant permanent max. 5 A; Chemin de fer; Multifonction; Indication d'état rouge; Largeur 20 mm; gris



Réf.: 286-640

module relais temporisé; Tension nominale d'entrée DC 24 V; Limitation courant constant 6 A; Chemin de fer; Multifonction/multitemps; Indication d'état rouge; Largeur 20 mm; gris



Réf.: 286-604/004-000

module relais temporisé; Tension nominale d'entrée DC 24 V; Limitation courant constant 6 A; temporisation à la mise sous tension 10 ... 100 s; Indication d'état rouge; Largeur 20 mm; gris

1.3.4 Contact de pontage

1.3.4.1 Contact de pontage



Réf.: [280-402](#)

Contact de pontage; isolé; gris



Réf.: [280-409](#)

Contact de pontage; isolé; gris



Réf.: [780-452](#)

Ponts intercalables; de 1 à 2; isolé; gris



Réf.: [780-453](#)

Ponts intercalables; de 1 à 3; isolé; gris



Réf.: [780-454](#)

Ponts intercalables; de 1 à 4; isolé; gris



Réf.: [780-455](#)

Ponts intercalables; de 1 à 5; isolé; gris



Réf.: [780-456](#)

Ponts intercalables; de 1 à 6; isolé; gris



Réf.: [780-457](#)

Ponts intercalables; de 1 à 7; isolé; gris



Réf.: [780-458](#)

Ponts intercalables; de 1 à 8; isolé; gris

1.3.5 Couverture

1.3.5.1 Couverture



Réf.: [769-438](#)

Couverture de broche; avec support de marquage pour Mini-WSB; gris



Réf.: [769-439](#)

Couverture de broche; avec support de marquage pour Mini-WSB; orange

1.3.6 Montage

1.3.6.1 Matériel de montage



Réf.: [249-116](#)

Butée d'arrêt sans vis; Largeur 6 mm; Pour rail 35 x 15 et 35 x 7,5; gris



Réf.: [209-106](#)

Pied de montage; pour le montage isolé des rails DIN35; gris

1.3.7 Outil

1.3.7.1 Outil de manipulation



Réf.: [210-720](#)

Outil de manipulation; lame 3,5 x 0,5 mm; avec tige partiellement isolée; multicolore

1.3.9 Rail

1.3.9.1 Matériel de montage



Réf.: [210-114](#)

Rail acier; 35 x 15; épaisseur 1,5 mm; longueur 2 m; non perforé; d'après EN 60715; couleurs argent



Réf.: [210-506](#)

Rail acier; 35 x 15; épaisseur 1,5 mm; longueur 2 m; non perforé; galvanisation de bandes; d'après EN 60715; couleurs argent



Réf.: [210-197](#)

Rail acier; 35 x 15; épaisseur 1,5 mm; longueur 2 m; perforé; d'après EN 60715; couleurs argent



Réf.: [210-508](#)

Rail acier; 35 x 15; épaisseur 1,5 mm; longueur 2 m; perforé; galvanisation de bandes; d'après EN 60715; couleurs argent

1.3.9.1 Matériel de montage



Réf.: 210-118

Rail acier; 35 x 15; épaisseur 2,3 mm; longueur 2 m; non perforé; d'après EN 60715; couleurs argent



Réf.: 210-113

Rail acier; 35 x 7,5; épaisseur 1 mm; longueur 2 m; non perforé; d'après EN 60715; couleurs argent



Réf.: 210-505

Rail acier; 35 x 7,5; épaisseur 1 mm; longueur 2 m; non perforé; galvanisation de bandes; d'après EN 60715; couleurs argent



Réf.: 210-115

Rail acier; 35 x 7,5; épaisseur 1 mm; longueur 2 m; perforé; d'après EN 60715; Largeur de trou 18 mm; pas des trous 25 mm; couleurs argent



Réf.: 210-112

Rail acier; 35 x 7,5; épaisseur 1 mm; longueur 2 m; perforé; d'après EN 60715; Largeur de trou 25 mm; pas des trous 36 mm; couleurs argent



Réf.: 210-504

Rail acier; 35 x 7,5; épaisseur 1 mm; longueur 2 m; perforé; galvanisation de bandes; d'après EN 60715; couleurs argent



Réf.: 210-196

Rail aluminium; 35 x 8,2; épaisseur 1,6 mm; longueur 2 m; non perforé; d'après EN 60715; couleurs argent



Réf.: 210-198

Rail en cuivre; 35 x 15; épaisseur 2,3 mm; longueur 2 m; non perforé; d'après EN 60715; couleurs cuivre

1.3.10 Repérage

1.3.10.1 Étiquette de marquage



Réf.: 248-501

Carte de repérage mini WSB; en carte; non extensible; vierge; encliquetable; blanc



Réf.: 2009-145

Mini-WSB Inline; pour Smart Printer; 1700 pièces sur rouleau; extensible 5 - 5,2 MM; vierge; encliquetable; blanc

1.3.11 Tester et mesurer

1.3.11.1 Accessoire de test



Réf.: 280-404

Adaptateur de test; Largeur 5 mm; pour fiche de test (Ø 2,3 mm); approprié pour des bornes d'une section de 1,5 mm² - 4 mm²; gris



Réf.: 280-418

Module fiche de contrôle; modulaires; approprié à toutes les bornes sur rail des séries 280 et 780 avec fentes de pontage; gris

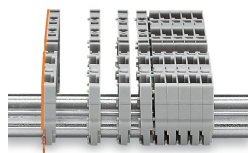


Réf.: 280-419

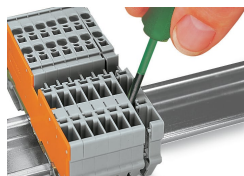
Module vide; modulaires; pour sauter des bornes; gris

Indications de manipulation

Montage



Clipper les bornes de base individuelles sur le rail puis les assembler



Séparer les bornes grâce à l'outil de manipulation, faire glisser la borne sur le côté et l'ouvrir par la fente de démontage.

