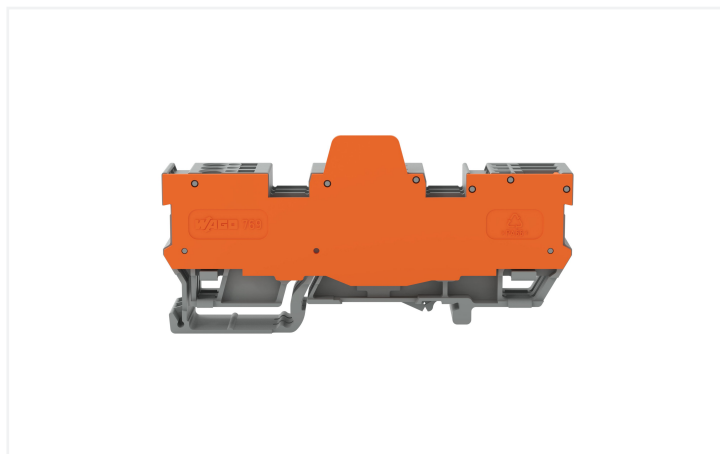
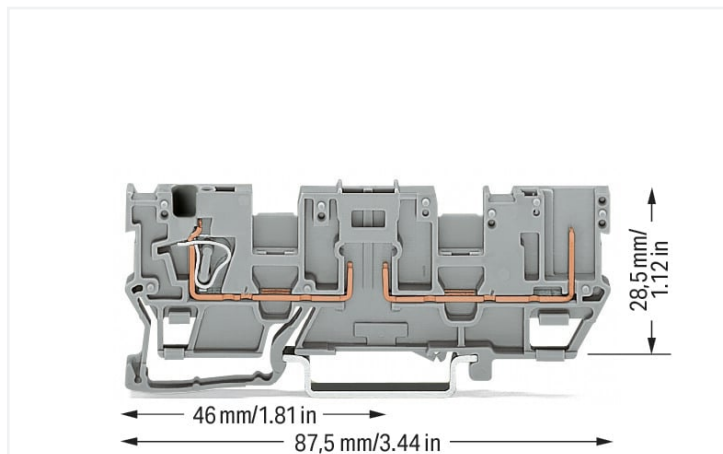


## Fiche technique | Référence: 769-183/769-314

Bloc de bornes de base 1 conducteur/1 broche; 6 pôles; avec deux logements pour contact de pontage horizontal; avec plaque de séparation orange; Pour rail 35 x 15 et 35 x 7,5; 4 mm<sup>2</sup>; CAGE CLAMP®; 4,00 mm<sup>2</sup>; gris

<https://www.wago.com/769-183/769-314>



Couleur: ■ gris

### Borne de base pour fusibles et l'électronique série 769 avec CAGE CLAMP®

La borne de base pour fusibles et l'électronique portant le numéro d'article 769-183/769-314, permet un raccordement électronique rapide et fiable. Les bornes sur rail enfichables sont principalement utilisées dans la conception d'installations de commutation et de contrôle (par exemple, dans la technologie ferroviaire). Elles représentent une synthèse entre les bornes sur rail et les connecteurs. Ce système de câblage variable permet une pré-fabrication, ce qui économise du temps et de l'argent lors de la fabrication, du montage, de l'exploitation et de la maintenance. Le courant et la tension nominaux sont des critères essentiels lors du choix de bornes sur rail enfichables : ils fournissent des informations sur les domaines d'application possibles et les utilisations prévues. Pour ce produit, la tension nominale est de 400 V et le courant nominal de 16 A. Une longueur de dénudage de 8 à 9 mm est nécessaire pour la connexion du conducteur de cette borne de base pour fusibles et l'électronique. Ce produit utilise la technologie CAGE CLAMP®. La connexion universelle CAGE CLAMP® éprouvée et sans entretien permet de connecter tous types de conducteurs avec une cage à ressort, sans traitement préalable des conducteurs. Il n'est donc plus indispensable de sertir des embouts d'extrémité. Selon le type de câble, cette borne de base pour fusibles et l'électronique s'adapte aux sections de conducteur allant de 0.08 mm<sup>2</sup> à 4 mm<sup>2</sup>. Le boîtier gris en Polyamide (PA66) garantit l'isolation. Ces bornes sur rail enfichables sont actionnées par un outil de manipulation. Les bornes sur rail enfichables sont conçues pour être montées en rail 35. Des conducteurs en cuivre sont connectés de manière idéale grâce à un câblage frontal.

### Remarques

Remarque de sécurité 1

A separator plate (Item No. 209-191) or a 10 mm end stop (Item No. 249-117) must be placed at the end of a WAGO X-COM®-SYSTEM terminal strip.

Remarque

2-conductor female plugs cannot be used.

### Données électriques

#### Données de référence selon CEI/EN

Tension de référence (III / 3)	400 V
Tension assignée de tenue aux chocs (III / 3)	6 kV
Courant de référence	16 A
Légende Données de référence	(III / 3) ± Catégorie de surtension III / degré de pollution 3

#### Puissance dissipée

Puissance dissipée, par pôle (Potentiel)	0.256 W
Courant de référence $I_N$ pour l'indication de la puissance dissipée	16 A
Valeur de résistance pour l'indication de la puissance dissipée en fonction du courant	0.001 Ω

## Données de raccordement

Points de serrage	3
Nombre total des potentiels	6
nombre des niveaux	1

## Connexion 1

Technique de connexion	CAGE CLAMP®
Nombre de points de connexion	3
Type d'actionnement	Outil de manipulation
Matière plastique conducteur raccordable	Cuivre
Section nominale	4 mm <sup>2</sup> / 12 AWG
Conducteur rigide	0,08 ... 4 mm <sup>2</sup> / 28 ... 12 AWG
Conducteur souple	0,08 ... 4 mm <sup>2</sup> / 28 ... 12 AWG
Longueur de dénudage	8 ... 9 mm / 0.31 ... 0.35 inch
Nombre de pôles	6
Sens du câblage	Câblage frontal

## Connexion 2

Nombre de points de connexion 2	3
---------------------------------	---

## Données géométriques

Largeur	16,1 mm / 0.634 inch
Hauteur	87,5 mm / 3.445 inch
Prof. à partir du niveau supérieur du rail	28,5 mm / 1.122 inch

## Données mécaniques

Mode de construction	forme horizontale
Type de montage	Rail 35
Niveau de repérage	Repérage central

## Données du matériau

Remarque Données du matériau	<a href="#">Vous trouverez ici des informations sur les spécifications de matériel</a>
Couleur	gris
Groupe du matériau isolant	I
Matière isolante Boîtier principal	Polyamide (PA66)
Classe d'inflammabilité selon UL94	V0
Charge calorifique	0,572 MJ
Poids	27,2 g

## Conditions d'environnement

Température d'utilisation	-35 ... +85 °C
Température d'utilisation continue	-60 ... +105 °C

## Données commerciales

Product Group	18 (Système X-COM)
eCl@ss 10.0	27-14-11-20
eCl@ss 9.0	27-14-11-20
ETIM 9.0	EC000897
ETIM 8.0	EC000897
Unité d'emb. (SUE)	5 pce(s)
Type d'emballage	Carton
Pays d'origine	DE
GTIN	4044918934862
Numéro du tarif douanier	85369010000

## Conformité environnementale du produit

État de conformité RoHS	Compliant, No Exemption
-------------------------	-------------------------

## Approbations / certificats

## Homologations générales



Homologation	Norme	Nom du certificat
CCA DEKRA Certification B.V.	EN 60947	NTR NL-7626
CSA CSA Group	C22.2	1101144
KEMA/KEUR DEKRA Certification B.V.	EN 60947	2190419.01
UL Underwriters Laboratories Inc.	UL 1977	E 45171
UR Underwriters Laboratories Inc.	UL 1059	E45172

## Déclarations de conformité et de fabricant

Homologation	Norme	Nom du certificat
EU-Declaration of Conformity WAGO GmbH & Co. KG	-	-
UK-Declaration of Conformity WAGO GmbH & Co. KG	-	-

## Homologations pour le secteur marine



Homologation	Norme	Nom du certificat
ABS American Bureau of Shipping	EN 60947	20-HG1941090-PDA
DNV GL Det Norske Veritas, Germanischer Lloyd	-	TAE00001V2

## Téléchargements

### Conformité environnementale du produit

#### Recherche de conformité

Environmental Product Compliance  
769-183/769-314



## Documentation

### Informations complémentaires

Technical Section

pdf  
2246.92 KB



### Texte complémentaire

769-183/769-314

19.02.2019

xml  
3.34 KB



769-183/769-314

04.10.2017

doc  
25.50 KB



## Données CAD/CAE

### Données CAD

2D/3D Models  
769-183/769-314



### Données CAE

EPLAN Data Portal  
769-183/769-314



WSCAD Universe  
769-183/769-314



ZUKEN Portal  
769-183/769-314



## 1 Produits correspondants

### 1.1 Produit complémentaire

#### 1.1.1 Connecteur femelle



#### Réf: 769-101

Connecteur femelle pour 1 conducteur;  
CAGE CLAMP®: 4 mm²; Pas 5 mm; 1 pôle;  
Tige de codage; 4,00 mm²; gris

### 1.3 Accessoires en option

#### 1.3.1 Codage

##### 1.3.1.1 Codage



#### Réf: 769-435

Broche de codage; pour le codage des  
connecteurs femelles; pour bornes de base/  
connecteurs mâles; orange

### 1.3.2 Conducteurs de pontage enfichables

#### 1.3.2.1 Contact de pontage



Réf.: [249-126](#)

Conducteurs de pontage enfichables; 0,75 mm<sup>2</sup>; isolé; longueur 110 mm; noir



Réf.: [249-123](#)

Conducteurs de pontage enfichables; 0,75 mm<sup>2</sup>; isolé; longueur 180 mm; noir



Réf.: [249-127](#)

Conducteurs de pontage enfichables; 0,75 mm<sup>2</sup>; isolé; longueur 250 mm; noir



Réf.: [249-125](#)

Conducteurs de pontage enfichables; isolé; Longueur 60 mm; noir

### 1.3.3 Connecteur mâle

#### 1.3.3.2 Boîtier vide



Réf.: [280-801](#)

Boîtiers vides; gris



Réf.: [280-802](#)

Boîtiers vides; gris



Réf.: [280-804](#)

Boîtiers vides; Largeur 10 mm; typ. 3; 4 pôles; gris



Réf.: [286-111](#)

Boîtiers vides; typ. 10; Largeur 15 mm; 6 pôles; gris



Réf.: [786-103](#)

Boîtiers vides; typ. 16; Largeur 25 mm; 10 pôles; gris



Réf.: [286-110](#)

Boîtiers vides; typ. 9; Largeur 10 mm; 4 pôles; gris



Réf.: [286-112](#)

Boîtiers vides; Type 11; Largeur 20 mm; 8 pôles; gris



Réf.: [286-113](#)

Boîtiers vides; Type 12; Largeur 25 mm; 10 pôles; gris



Réf.: [786-101](#)

Boîtiers vides; Type 14; Largeur 15 mm; 6 pôles; gris



Réf.: [786-102](#)

Boîtiers vides; Type 15; Largeur 20 mm; 8 pôles; gris

#### 1.3.3.3 Circuit porte ET



Réf.: [286-826](#)

Circuit porte ET avec 6 entrées; gris clair

#### 1.3.3.4 Component Terminal Block with LED



Réf.: [280-801/281-415](#)

Module enfichable; pour bornes de base; 2 pôles; LED rouge; Largeur 5 mm; gris

#### 1.3.3.5 Composant modulaire avec diode



Réf.: [286-805](#)

composant modulaire avec diode; avec 5 pièces; Diode 1N4007; avec cathode commune; gris



Réf.: [286-807](#)

composant modulaire avec diode; avec 7 pièces; Diode 1N4007; avec cathode commune; gris



Réf.: [286-809](#)

composant modulaire avec diode; avec 9 pièces; Diode 1N4007; avec cathode commune; gris



Réf.: [280-801/281-411](#)

Module enfichable; pour bornes de base; 2 pôles; avec diode 1 N 4007; Largeur 5 mm; gris



Réf.: [280-801/281-420](#)

Module enfichable; pour bornes de base; 2 pôles; avec LED et diode de protection; Largeur 5 mm; gris



Réf.: [280-801/281-421](#)

Module enfichable; pour bornes de base; 2 pôles; avec LED et diode de protection; Largeur 5 mm; gris

### 1.3.3.6 Composant modulaire avec fusible



**Réf.: 286-891**

composant modulaire avec fusible; pour petit fusible 5 x 20 mm; Tension nominale AC/DC 230 V; gris

**Réf.: 286-890**

composant modulaire avec fusible; pour petit fusible 5 x 20 mm; Tension nominale AC/DC 24 V; gris

### 1.3.3.7 Composant modulaire avec LED



**Réf.: 286-822**

composant modulaire avec LED; LED rouge; avec cathode commune

**Réf.: 280-801/281-420**

Module enfichable; pour bornes de base; 2 pôles; avec LED et diode de protection; Largeur 5 mm; gris

**Réf.: 280-801/281-421**

Module enfichable; pour bornes de base; 2 pôles; avec LED et diode de protection; Largeur 5 mm; gris

**Réf.: 280-801/281-413**

Module enfichable; pour bornes de base; 2 pôles; LED rouge; DC 24 V; Largeur 5 mm; gris



**Réf.: 280-801/281-414**

Module enfichable; pour bornes de base; 2 pôles; LED rouge; DC 48 V; Largeur 5 mm; gris

**Réf.: 280-801/281-416**

Module enfichable; pour bornes de base; 2 pôles; LED rouge; Largeur 5 mm; gris

### 1.3.3.8 Fiche à fusible



**Réf.: 280-854**

Fiche à fusible; avec fusible miniature soudé; 1 A FF; Largeur 5 mm; gris

**Réf.: 280-856**

Fiche à fusible; avec fusible miniature soudé; 2 A FF; Largeur 5 mm; gris

**Réf.: 280-850**

Fiche à fusible; avec fusible miniature soudé; 250 mA FF; Largeur 5 mm; gris

**Réf.: 280-852**

Fiche à fusible; avec fusible miniature soudé; 500 mA FF; Largeur 5 mm; gris



**Réf.: 280-854/281-415**

Fiche à fusible; avec fusible miniature soudé; avec voyant lumineux; LED rouge; AC 15/30 V; 1 A FF; Largeur 5 mm; gris

**Réf.: 280-856/281-415**

Fiche à fusible; avec fusible miniature soudé; avec voyant lumineux; LED rouge; AC 15/30 V; 2 A FF; Largeur 5 mm; gris

**Réf.: 280-850/281-415**

Fiche à fusible; avec fusible miniature soudé; avec voyant lumineux; LED rouge; AC 15/30 V; 250 mA FF; Largeur 5 mm; gris

**Réf.: 280-852/281-415**

Fiche à fusible; avec fusible miniature soudé; avec voyant lumineux; LED rouge; AC 15/30 V; 500 mA FF; Largeur 5 mm; gris



**Réf.: 280-854/281-413**

Fiche à fusible; avec fusible miniature soudé; avec voyant lumineux; LED rouge; DC 15 – 30 V; 1 A FF; Largeur 5 mm; gris

**Réf.: 280-856/281-413**

Fiche à fusible; avec fusible miniature soudé; avec voyant lumineux; LED rouge; DC 15 – 30 V; 2 A FF; Largeur 5 mm; gris

**Réf.: 280-850/281-413**

Fiche à fusible; avec fusible miniature soudé; avec voyant lumineux; LED rouge; DC 15 – 30 V; 250 mA FF; Largeur 5 mm; gris

**Réf.: 280-852/281-413**

Fiche à fusible; avec fusible miniature soudé; avec voyant lumineux; LED rouge; DC 15 – 30 V; 500 mA FF; Largeur 5 mm; gris



**Réf.: 280-854/281-414**

Fiche à fusible; avec fusible miniature soudé; avec voyant lumineux; LED rouge; DC 30 – 65 V; 1 A FF; Largeur 5 mm; gris

**Réf.: 280-856/281-414**

Fiche à fusible; avec fusible miniature soudé; avec voyant lumineux; LED rouge; avec affichage d'erreur par lampe néon; DC 30 – 65 V; 2 A FF; Largeur 5 mm; gris

**Réf.: 280-850/281-414**

Fiche à fusible; avec fusible miniature soudé; avec voyant lumineux; LED rouge; DC 30 – 65 V; 250 mA FF; Largeur 5 mm; gris

**Réf.: 280-852/281-414**

Fiche à fusible; avec fusible miniature soudé; avec voyant lumineux; LED rouge; DC 30 – 65 V; 500 mA FF; Largeur 5 mm; gris



**Réf.: 281-512/281-418**

Fiche à fusible; avec languette; pour cartouches type G de 5x20 mm et 5x25 mm; avec affichage d'erreur par lampe néon; 120 V; Largeur 6 mm; gris

**Réf.: 281-512/281-417**

Fiche à fusible; avec languette; pour cartouches type G de 5x20 mm et 5x25 mm; avec affichage d'erreur par lampe néon; 230 V; Largeur 6 mm; gris

**Réf.: 281-512**

Fiche à fusible; avec languette; pour cartouches type G de 5x20 mm et 5x25 mm; avec ouverture pour LED; Largeur 6 mm; gris

**Réf.: 281-512/281-501**

Fiche à fusible; avec languette; pour cartouches type G de 5x20 mm et 5x25 mm; avec voyant lumineux LED; AC/DC 24 V; Largeur 6 mm; gris



**Réf.: 281-511**

Fiche à fusible; avec languette; pour cartouches type G de 5x20 mm et 5x25 mm; sans affichage de défaut; Largeur 6 mm; gris

### 1.3.3.9 Module commutateur



**Réf.: 286-896**

Module commutateur; avec bouton poussoir à impulsions; Tension de commutation AC 250 V; Courant de commutation 6 A; gris

**Réf.: 286-895**

Module commutateur; avec commutateur; Tension de commutation AC 250 V; Courant de commutation 6 A; gris

### 1.3.3.10 Module de surveillance de courant



**Réf.: 286-661**

Module de contrôle de continuité de courant; Courants AC; gris clair

**Réf.: 286-664**

Module de contrôle de continuité de courant; Courants AC; Zone de surveillance 0,2 A – 3 A; 1 RT; gris clair

**Réf.: 286-665**

Module de contrôle de continuité de courant; Courants AC; Zone de surveillance 1 A – 10 A; 1 RT; gris clair

**Réf.: 286-662**

Module de contrôle de continuité de courant; Courants DC; Zone de surveillance 0,4 A – 3,5 A; 1T; gris clair

### 1.3.3.11 Module lampe néon



**Réf.: 280-801/281-417**

Module enfichable; pour bornes de base; 2 pôles; Largeur 5 mm; gris

**Réf.: 280-801/281-418**

Module enfichable; pour bornes de base; 2 pôles; Largeur 5 mm; gris

### 1.3.3.12 Module optocoupleur



**Réf.: 286-725**

Module optocoupleur; gris

**Réf.: 286-752/002-000**

Module optocoupleur; Indication d'état rouge; gris

**Réf.: 286-792**

Module optocoupleur; Indication d'état rouge; gris

**Réf.: 286-794**

Module optocoupleur; Tension nominale d'entrée DC 24 V; Indication d'état rouge; gris



**Réf.: 286-790**

Module optocoupleur; Tension nominale d'entrée DC 24 V; Plage de tension de sortie DC 0 ... 30 V; Limitation courant constant 0,5 A; gris

**Réf.: 286-721**

Module optocoupleur; Tension nominale d'entrée DC 24 V; Plage de tension de sortie DC 15 ... 30 V; Courant permanent max. 5 A; raccordement 3 conducteurs/à commutation négative; Indication d'état rouge; Largeur 15 mm; gris

**Réf.: 286-723**

Module optocoupleur; Tension nominale d'entrée DC 24 V; Plage de tension de sortie DC 15 ... 30 V; Limitation courant constant 4 A; raccordement 3 conducteurs/ à commutation positive; Indication d'état rouge; Largeur 15 mm; gris

**Réf.: 286-752**

Module optocoupleur; Tension nominale d'entrée DC 24 V; Plage de tension de sortie DC 20 ... 30 V; Limitation courant constant 0,5 A; raccordement 3 conducteurs/ à commutation positive; Fréquence 25 kHz; Indication d'état rouge; Largeur 15 mm; gris



**Réf.: 286-791**

Module optocoupleur; Tension nominale d'entrée DC 24 V; Plage de tension de sortie DC 20 ... 60 V; Limitation courant constant 0,1 A; raccordement 2 conducteurs; Fréquence 3 kHz; Indication d'état rouge; Largeur 10 mm; gris

### 1.3.3.13 Module redresseur



**Réf.: 286-830**

module redresseur; Tension d'entrée 24V AC; avec dispositif d'antiparasitage variable; gris

## 1.3.3.14 Module relais

**Réf.: 286-573**

Module interrupteur d'impulsion; Tension nominale d'entrée DC 24 V; 1 RT; Limitation courant constant 6 A; Indication d'état rouge; Largeur 15 mm

**Réf.: 286-380**

Module relais bistable; Tension nominale d'entrée DC 24 V; 1 RT; Limitation courant constant 6 A; Largeur 15 mm; gris

**Réf.: 286-640/004-000**

module relais temporisé; Tension nominale d'entrée DC 24 V; Courant permanent max. 5 A; Chemin de fer; Multifonction; Indication d'état rouge; Largeur 20 mm; gris

**Réf.: 286-640**

module relais temporisé; Tension nominale d'entrée DC 24 V; Limitation courant constant 6 A; Chemin de fer; Multifonction/multitemps; Indication d'état rouge; Largeur 20 mm; gris

**Réf.: 286-604/004-000**

module relais temporisé; Tension nominale d'entrée DC 24 V; Limitation courant constant 6 A; temporisation à la mise sous tension 10 ... 100 s; Indication d'état rouge; Largeur 20 mm; gris

**Réf.: 286-507**

Module relais; Tension nominale d'entrée AC 115 V; 1 RT; Limitation courant constant 7 A; Indication d'état rouge; Largeur 15 mm; gris

**Réf.: 286-508**

Module relais; Tension nominale d'entrée AC 230 V; 1 RT; Limitation courant constant 7 A; Indication d'état rouge; Largeur 15 mm; gris

**Réf.: 286-516**

Module relais; Tension nominale d'entrée AC 230 V; 2 RT; Limitation courant constant 7 A; Indication d'état rouge; Largeur 15 mm; gris

**Réf.: 286-307/004-000**

Module relais; Tension nominale d'entrée DC 110 V; 1 RT; Limitation courant constant 3 A; Chemin de fer; Indication d'état rouge; Largeur 15 mm; gris

**Réf.: 286-316**

Module relais; Tension nominale d'entrée DC 220 V; 2 RT; Limitation courant constant 7 A; Indication d'état rouge; Largeur 20 mm; gris

**Réf.: 286-368**

Module relais; Tension nominale d'entrée DC 24 V; 1 R; Courant permanent max. 5 A; Indication d'état rouge; Largeur 10 mm; gris

**Réf.: 286-368/004-000**

Module relais; Tension nominale d'entrée DC 24 V; 1 R; Limitation courant constant 3 A; Chemin de fer; Indication d'état rouge; Largeur 10 mm; gris

**Réf.: 286-394/004-000**

Module relais; Tension nominale d'entrée DC 24 V; 1 RT; Limitation courant constant 1 A; avec contacts dorés; Chemin de fer; Indication d'état rouge; Largeur 15 mm; gris clair

**Réf.: 286-304/004-000**

Module relais; Tension nominale d'entrée DC 24 V; 1 RT; Limitation courant constant 6 A; Chemin de fer; Indication d'état rouge; Largeur 15 mm; gris

**Réf.: 286-304**

Module relais; Tension nominale d'entrée DC 24 V; 1 RT; Limitation courant constant 7 A; Indication d'état rouge; Largeur 15 mm; gris

**Réf.: 286-320/004-000**

Module relais; Tension nominale d'entrée DC 24 V; 1 T et 1 R; Chemin de fer; Indication d'état rouge; Largeur 20 mm; gris

**Réf.: 286-320**

Module relais; Tension nominale d'entrée DC 24 V; 1 T et 1 R; Limitation courant constant 6 A; Indication d'état rouge; Largeur 20 mm; gris

**Réf.: 286-376**

Module relais; Tension nominale d'entrée DC 24 V; 1T; Courant permanent max. 5 A; destiné à la commutation des charges plus élevées; Indication d'état rouge; Largeur 15 mm; gris

**Réf.: 286-364**

Module relais; Tension nominale d'entrée DC 24 V; 1T; Courant permanent max. 5 A; Indication d'état rouge; Largeur 10 mm; gris

**Réf.: 286-364/004-000**

Module relais; Tension nominale d'entrée DC 24 V; 1T; Limitation courant constant 3 A; Chemin de fer; Indication d'état rouge; Largeur 10 mm; gris

**Réf.: 286-312/004-000**

Module relais; Tension nominale d'entrée DC 24 V; 2 RT; Courant permanent max. 5 A; Chemin de fer; Indication d'état rouge; Largeur 20 mm; gris

**Réf.: 286-312**

Module relais; Tension nominale d'entrée DC 24 V; 2 RT; Limitation courant constant 7 A; Indication d'état rouge; Largeur 20 mm; gris

**Réf.: 286-336/001-000**

Module relais; Tension nominale d'entrée DC 24 V; 2 T et 2 R; Indication d'état rouge; Largeur 25 mm; gris

**Réf.: 286-328/004-000**

Module relais; Tension nominale d'entrée DC 24 V; 2T; Limitation courant constant 6 A; Chemin de fer; Indication d'état rouge; Largeur 20 mm; gris

**Réf.: 286-328**

Module relais; Tension nominale d'entrée DC 24 V; 2T; Limitation courant constant 6 A; Indication d'état rouge; Largeur 20 mm; gris

**Réf.: 286-344/004-000**

Module relais; Tension nominale d'entrée DC 24 V; 3 T et 1 R; Chemin de fer; Indication d'état rouge; Largeur 25 mm; gris

**Réf.: 286-352/004-000**

Module relais; Tension nominale d'entrée DC 24 V; 4 contacts travail; Courant permanent max. 5 A; Chemin de fer; Indication d'état rouge; Largeur 25 mm; gris

## 1.3.3.15 Module relais temporisé

**Réf.: 286-640/004-000**

module relais temporisé; Tension nominale d'entrée DC 24 V; Courant permanent max. 5 A; Chemin de fer; Multifonction; Indication d'état rouge; Largeur 20 mm; gris

**Réf.: 286-640**

module relais temporisé; Tension nominale d'entrée DC 24 V; Limitation courant constant 6 A; Chemin de fer; Multifonction/multitemps; Indication d'état rouge; Largeur 20 mm; gris

**Réf.: 286-604/004-000**

module relais temporisé; Tension nominale d'entrée DC 24 V; Limitation courant constant 6 A; temporisation à la mise sous tension 10 ... 100 s; Indication d'état rouge; Largeur 20 mm; gris

### 1.3.4 Contact de pontage

#### 1.3.4.1 Contact de pontage



Réf.: [280-402](#)

Contact de pontage; isolé; gris



Réf.: [280-409](#)

Contact de pontage; isolé; gris



Réf.: [780-452](#)

Ponts intercalables; de 1 à 2; isolé; gris



Réf.: [780-453](#)

Ponts intercalables; de 1 à 3; isolé; gris



Réf.: [780-454](#)

Ponts intercalables; de 1 à 4; isolé; gris



Réf.: [780-455](#)

Ponts intercalables; de 1 à 5; isolé; gris



Réf.: [780-456](#)

Ponts intercalables; de 1 à 6; isolé; gris



Réf.: [780-457](#)

Ponts intercalables; de 1 à 7; isolé; gris



Réf.: [780-458](#)

Ponts intercalables; de 1 à 8; isolé; gris

### 1.3.5 Couverture

#### 1.3.5.1 Couverture



Réf.: [769-438](#)

Couverture de broche; avec support de marquage pour Mini-WSB; gris



Réf.: [769-439](#)

Couverture de broche; avec support de marquage pour Mini-WSB; orange

### 1.3.7 Montage

#### 1.3.7.1 Matériel de montage



Réf.: [249-116](#)

Butée d'arrêt sans vis; Largeur 6 mm; Pour rail 35 x 15 et 35 x 7,5; gris



Réf.: [209-106](#)

Pied de montage; pour le montage isolé des rails DIN35; gris

### 1.3.8 Obturateur de protection avec signalisation de danger

#### 1.3.8.1 Couverture



Réf.: [280-415](#)

Obturateur de protection avec signalisation de danger; pour 5 bornes; avec signalisation de danger; jaune

### 1.3.9 Outil

#### 1.3.9.1 Outil de manipulation



**Réf.: 210-720**

Outil de manipulation; lame 3,5 x 0,5 mm; avec tige partiellement isolée; multicolore

### 1.3.11 Rail

#### 1.3.11.1 Matériel de montage



**Réf.: 210-114**

Rail acier; 35 x 15; épaisseur 1,5 mm; longueur 2 m; non perforé; d'après EN 60715; couleurs argent



**Réf.: 210-506**

Rail acier; 35 x 15; épaisseur 1,5 mm; longueur 2 m; non perforé; galvanisation de bandes; d'après EN 60715; couleurs argent



**Réf.: 210-197**

Rail acier; 35 x 15; épaisseur 1,5 mm; longueur 2 m; perforé; d'après EN 60715; couleurs argent



**Réf.: 210-508**

Rail acier; 35 x 15; épaisseur 1,5 mm; longueur 2 m; perforé; galvanisation de bandes; d'après EN 60715; couleurs argent



**Réf.: 210-118**

Rail acier; 35 x 15; épaisseur 2,3 mm; longueur 2 m; non perforé; d'après EN 60715; couleurs argent



**Réf.: 210-113**

Rail acier; 35 x 7,5; épaisseur 1 mm; longueur 2 m; perforé; galvanisation de bandes; d'après EN 60715; couleurs argent



**Réf.: 210-505**

Rail acier; 35 x 7,5; épaisseur 1 mm; longueur 2 m; non perforé; galvanisation de bandes; d'après EN 60715; couleurs argent



**Réf.: 210-115**

Rail acier; 35 x 7,5; épaisseur 1 mm; longueur 2 m; perforé; d'après EN 60715; Largeur de trou 18 mm; pas des trous 25 mm; couleurs argent



**Réf.: 210-112**

Rail acier; 35 x 7,5; épaisseur 1 mm; longueur 2 m; perforé; d'après EN 60715; Largeur de trou 25 mm; pas des trous 36 mm; couleurs argent



**Réf.: 210-504**

Rail acier; 35 x 7,5; épaisseur 1 mm; longueur 2 m; perforé; galvanisation de bandes; d'après EN 60715; couleurs argent



**Réf.: 210-196**

Rail aluminium; 35 x 8,2; épaisseur 1,6 mm; longueur 2 m; non perforé; d'après EN 60715; couleurs argent



**Réf.: 210-198**

Rail en cuivre; 35 x 15; épaisseur 2,3 mm; longueur 2 m; non perforé; d'après EN 60715; couleurs cuivre

### 1.3.12 Réducteur isolant de sécurité

#### 1.3.12.1 Réducteur isolant de sécurité



**Réf.: 769-470**

Réducteur isolant de sécurité; 0,08 - 0,2 mm<sup>2</sup> « r » (0,14 mm<sup>2</sup> « s »); 5 pièces/bande; blanc



**Réf.: 769-471**

Réducteur isolant de sécurité; 0,25 - 0,5 mm<sup>2</sup>; 5 pièces/bande; gris clair



**Réf.: 769-472**

Réducteur isolant de sécurité; 0,75 - 1 mm<sup>2</sup>; 5 pièces/bande; gris foncé

### 1.3.13 Repérage

#### 1.3.13.1 Étiquette de marquage



**Réf.: 248-501**

Carte de repérage mini WSB; en carte; non extensible; vierge; encliquetable; blanc



**Réf.: 2009-145**

Mini-WSB Inline; pour Smart Printer; 1700 pièces sur rouleau; extensible 5 - 5,2 mm; vierge; encliquetable; blanc

### 1.3.14 Tester et mesurer

#### 1.3.14.1 Accessoire de test



**Réf.: 280-404**

Adaptateur de test; Largeur 5 mm; pour fiche de test (Ø 2,3 mm); approprié pour des bornes d'une section de 1,5 mm<sup>2</sup> - 4 mm<sup>2</sup>; gris



**Réf.: 210-136**

Fiche de contrôle; Ø 2 mm; avec câble de longueur 500 mm; rouge



**Réf.: 280-418**

Module fiche de contrôle; modulaires; approprié à toutes les bornes sur rail des séries 280 et 780 avec fentes de pontage; gris

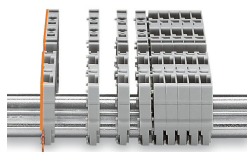


**Réf.: 280-419**

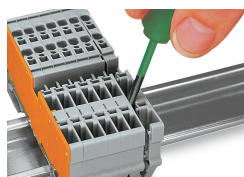
Module vide; modulaires; pour sauter des bornes; gris

### Indications de manipulation

#### Montage

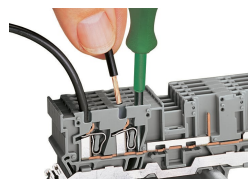


Clipper les bornes de base individuelles sur le rail puis les assembler



Séparer les bornes grâce à l'outil de manipulation, faire glisser la borne sur le côté et l'ouvrir par la fente de démontage.

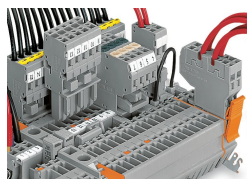
### Raccorder le conducteur



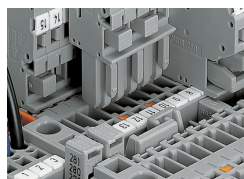
**Connexion CAGE CLAMP®**

Borne de base : raccorder/déconnecter le conducteur avec un outil de manipulation, lame (3,5 x 0,5 mm)

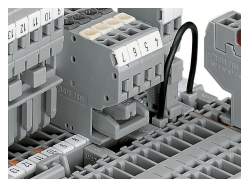
### Pontage



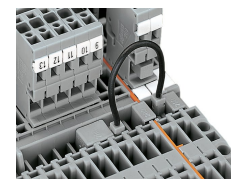
Pontage avec des contacts de pontage horizontaux ou des points intercalables. Bien pousser le pontage jusqu'en butée.



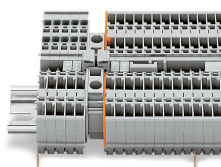
Pont intercalable dans la borne de base



Pont intercalable dans un connecteur femelle



Pontage des bornes de base à l'aide de conducteurs de pontage enfichables, possibilité de pontage même avec une plaque d'extrémité



Pont réducteur pour relier des bornes de base et des « bornes d'alimentation » de sections différentes (max. 10 mm<sup>2</sup>)

