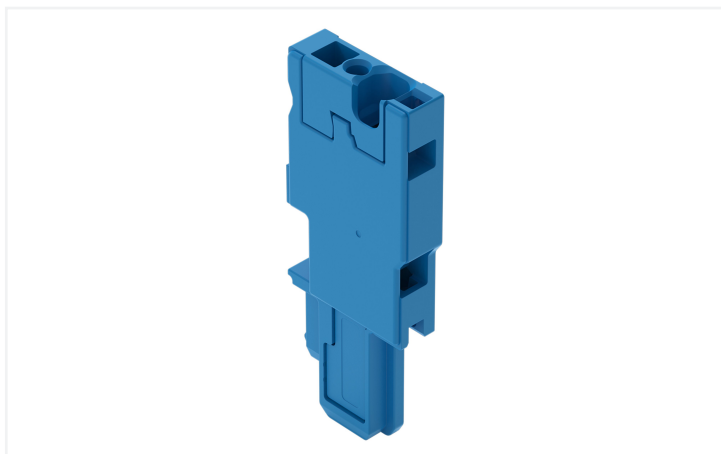


## Fiche technique | Référence: 769-501/000-006

Connecteurs femelles pour 1 conducteur, module de départ; CAGE CLAMP®; 4 mm<sup>2</sup>; Pas 5 mm; 1 pôle; Tige de codage; avec plaque d'extrémité intégrée; 4,00 mm<sup>2</sup>; bleu

<https://www.wago.com/769-501/000-006>



Couleur: ■ bleu

Connecteur femelle série 769 avec outil de manipulation

Avec ce connecteur femelle, portant le numéro d'article 769-501/000-006, l'objectif principal est de réaliser une installation électrique sans faille. Les domaines d'application des bornes sur rail enfichables se situent principalement dans la construction d'installations de commutation et de contrôle, en particulier dans le secteur ferroviaire. Ces systèmes innovants combinent les caractéristiques des bornes sur rail et des connecteurs, offrant ainsi un système de câblage flexible. L'option de préfabrication rend non seulement la production mais aussi l'installation, l'exploitation et la maintenance plus efficaces et plus économiques. Les bornes sur rail enfichables tenant la tension nominale de 500 V peuvent supporter un courant nominal allant jusqu'à 32 A. Elles peuvent donc également être utilisées pour des dispositifs à la consommation importante. Ce connecteur femelle nécessite une longueur de dénudage entre 8 à 9 mm pour le raccordement au conducteur. Ce produit utilise la technologie CAGE CLAMP®. Avec la technologie universelle CAGE CLAMP®, vous disposez d'un raccord fiable et sans entretien pour connecter tous les types de conducteurs à l'aide d'une cage à ressort. Ni le prétraitement des conducteurs ni le sertissage d'embouts d'extrémité ne sont nécessaires. Les dimensions sont de largeur x hauteur x profondeur 5 x 45,2 x 18,3 mm. Selon le type de câble, ce connecteur femelle s'adapte aux sections de conducteur allant de 0,08 mm<sup>2</sup> à 4 mm<sup>2</sup>. Le boîtier bleu en Polyamide (PA66) garantit l'isolation. Ce connecteur femelle est actionné par un outil de manipulation. Le câblage frontal permet de connecter des câbles en cuivre.

### Remarques

Remarque de sécurité 1

Conformément à la norme EN 61984, les connecteurs sans capacité de coupure sont appropriés pour la connexion et la déconnexion sans charge et sans tension.

### Données électriques

Données de référence selon	IEC/EN 61984		
Overvoltage category	III	III	II
Pollution degree	3	2	2
Tension de référence	500 V	-	-
Tension assignée de tenue aux chocs	6 kV	-	-
Courant de référence	32 A	-	-

## Données de raccordement

Points de serrage	1	<b>Connexion 1</b>	
Nombre total des potentiels	1	Technique de connexion	CAGE CLAMP®
		Type d'actionnement	Outil de manipulation
		Matière plastique conducteur raccordable	Cuivre
		Section nominale	4 mm <sup>2</sup> / 12 AWG
		Conducteur rigide	0,08 ... 4 mm <sup>2</sup> / 28 ... 12 AWG
		Conducteur souple	0,08 ... 4 mm <sup>2</sup> / 28 ... 12 AWG
		Longueur de dénudage	8 ... 9 mm / 0,31 ... 0,35 inch
		Nombre de pôles	1
		Sens du câblage	Câblage frontal

## Données géométriques

Largeur	5 mm / 0.197 inch
Hauteur	45,2 mm / 1.78 inch
Profondeur	18,3 mm / 0.72 inch
Largeur du module	5 mm / 0.197 inch

## Données mécaniques

codage variable	Oui
Contact direct PE sur rail/perçage/boîtier	Non
Niveau de repérage	Repérage latéral
Protection contre une éventuelle torsion	Oui

## Connexion

Version de contact dans le domaine des connecteurs	Connecteur femelle
Type de connexion de connecteur	pour conducteur
Protection contre l'inversion	Non
Enfichage sans perte de pas	Oui

## Données du matériau

Remarque Données du matériau	<a href="#">Vous trouverez ici des informations sur les spécifications de matériel</a>
Couleur	bleu
Matière isolante Boîtier principal	Polyamide (PA66)
Classe d'inflammabilité selon UL94	V0
Charge calorifique	0,083 MJ
Sans halogène	Oui
Poids	3,4 g

## Conditions d'environnement

Température d'utilisation	-35 ... +85 °C
Température d'utilisation continue	-60 ... +105 °C

## Données commerciales

eCl@ss 10.0	27-14-11-06
eCl@ss 9.0	27-14-11-06
ETIM 9.0	EC001284
ETIM 8.0	EC001284
Unité d'emb. (SUE)	250 pce(s)
Type d'emballage	Sacs
Pays d'origine	DE
GTIN	4045454217334
Numéro du tarif douanier	85366990990

## Conformité environnementale du produit

État de conformité RoHS	Compliant, No Exemption
-------------------------	-------------------------

## Approbations / certificats

## Homologations générales



Homologation	Norme	Nom du certificat
CCA DEKRA Certification B.V.	EN 60947	NTR NL-7626
CCA DEKRA Certification B.V.	EN 61984	2190419.02
CCA DEKRA Certification B.V.	EN 61984	NL-47799/A1
CSA CSA Group	C22.2	1101144
KEMA/KEUR DEKRA Certification B.V.	EN 60947	2190419.01
UL Underwriters Laboratories Inc.	UL 1977	E 45171
UR Underwriters Laboratories Inc.	UL 1059	E45172

## Déclarations de conformité et de fabricant

Homologation	Norme	Nom du certificat
EU-Declaration of Conformity WAGO GmbH & Co. KG	-	-
UK-Declaration of Conformity WAGO GmbH & Co. KG	-	-

## Téléchargements

## Conformité environnementale du produit

## Recherche de conformité

Environmental Product  
Compliance  
769-501/000-006



## Documentation

### Informations complémentaires

Technical Section	pdf	2246.92 KB	<a href="#">↓</a>
-------------------	-----	------------	-------------------

### Texte complémentaire

769-501/000-006	19.02.2019	xml	3.13 KB	<a href="#">↓</a>
769-501/000-006	04.10.2017	doc	26.00 KB	<a href="#">↓</a>

## Données CAD/CAE

### Données CAD

2D/3D Models	<a href="#">↓</a>
769-501/000-006	

### Données CAE

EPLAN Data Portal	<a href="#">↓</a>
769-501/000-006	
WSCAD Universe	<a href="#">↓</a>
769-501/000-006	
ZUKEN Portal	<a href="#">↓</a>
769-501/000-006	

## 1 Produits correspondants

### 1.1 Accessoires en option

#### 1.1.1 Contact de pontage

##### 1.1.1.1 Contact de pontage



**Réf.: 769-402**

Contact de pontage; isolé; gris

#### 1.1.2 Couverture

##### 1.1.2.1 Couverture



**Réf.: 769-436**

Recouvrement du contact de pontage; pour connecteurs femelles pour 1 conducteur; pour 5 pôles; gris

#### 1.1.3 Décharge de traction

##### 1.1.3.1 Décharge de traction



**Réf.: 769-1610**

Boîtier de décharge de traction; pour connecteurs femelles et mâles; en deux pièces; Pas 5 mm; 10 pôles; gris



**Réf.: 769-1611**

Boîtier de décharge de traction; pour connecteurs femelles et mâles; en deux pièces; Pas 5 mm; 11 pôles; gris



**Réf.: 769-1612**

Boîtier de décharge de traction; pour connecteurs femelles et mâles; en deux pièces; Pas 5 mm; 12 pôles; gris



**Réf.: 769-1613**

Boîtier de décharge de traction; pour connecteurs femelles et mâles; en deux pièces; Pas 5 mm; 13 pôles; gris



**Réf.: 769-1614**

Boîtier de décharge de traction; pour connecteurs femelles et mâles; en deux pièces; Pas 5 mm; 14 pôles; gris



**Réf.: 769-1615**

Boîtier de décharge de traction; pour connecteurs femelles et mâles; en deux pièces; Pas 5 mm; 15 pôles; gris



**Réf.: 769-1602**

Boîtier de décharge de traction; pour connecteurs femelles et mâles; en deux pièces; Pas 5 mm; 2 pôles; gris



**Réf.: 769-1603**

Boîtier de décharge de traction; pour connecteurs femelles et mâles; en deux pièces; Pas 5 mm; 3 pôles; gris

### 1.1.3.1 Décharge de traction



**Réf.: 769-1604**

Boîtier de décharge de traction; pour connecteurs femelles et mâles; en deux pièces; Pas 5 mm; 4 pôles; gris



**Réf.: 769-1605**

Boîtier de décharge de traction; pour connecteurs femelles et mâles; en deux pièces; Pas 5 mm; 5 pôles; gris



**Réf.: 769-1606**

Boîtier de décharge de traction; pour connecteurs femelles et mâles; en deux pièces; Pas 5 mm; 6 pôles; gris



**Réf.: 769-1607**

Boîtier de décharge de traction; pour connecteurs femelles et mâles; en deux pièces; Pas 5 mm; 7 pôles; gris



**Réf.: 769-1608**

Boîtier de décharge de traction; pour connecteurs femelles et mâles; en deux pièces; Pas 5 mm; 8 pôles; gris



**Réf.: 769-1609**

Boîtier de décharge de traction; pour connecteurs femelles et mâles; en deux pièces; Pas 5 mm; 9 pôles; gris



**Réf.: 769-410**

Plaque de décharge de traction; pour connecteurs femelles et mâles; d'une pièce; Pas 5 mm; 1 pôle; gris



**Réf.: 769-414**

Plaque de décharge de traction; pour connecteurs femelles et mâles; d'une pièce; Pas 5 mm; de 10 à 15 pôles; gris



**Réf.: 769-411**

Plaque de décharge de traction; pour connecteurs femelles et mâles; d'une pièce; Pas 5 mm; de 2 à 3 pôles; gris



**Réf.: 769-412**

Plaque de décharge de traction; pour connecteurs femelles et mâles; d'une pièce; Pas 5 mm; de 4 à 5 pôles; gris



**Réf.: 769-413**

Plaque de décharge de traction; pour connecteurs femelles et mâles; d'une pièce; Pas 5 mm; de 6 à 9 pôles; gris

### 1.1.5 Obturateur de protection avec signalisation de danger

#### 1.1.5.1 Couvercle



**Réf.: 280-415**

Obturateur de protection avec signalisation de danger; pour 5 bornes; avec signalisation de danger; jaune

### 1.1.6 Outil

#### 1.1.6.1 Outil de manipulation



**Réf.: 210-490**

Outil de manipulation



**Réf.: 769-434**

Outil de manipulation; à partir de matière isolante; 1 raccord; solitaire; blanc

### 1.1.7 Réducteur isolant de sécurité

#### 1.1.7.1 Réducteur isolant de sécurité



**Réf.: 769-470**

Réducteur isolant de sécurité; 0,08 - 0,2 mm<sup>2</sup> « r » (0,14 mm<sup>2</sup> « s »); 5 pièces/bande; blanc



**Réf.: 769-471**

Réducteur isolant de sécurité; 0,25 - 0,5 mm<sup>2</sup>; 5 pièces/bande; gris clair



**Réf.: 769-472**

Réducteur isolant de sécurité; 0,75 - 1 mm<sup>2</sup>; 5 pièces/bande; gris foncé

## 1.1.8 Repérage

### 1.1.8.1 Bande de repérage



Réf.: 210-831

Bandes de marquage; sur rouleau; Largeur 2,3 mm; vierge; autocollant; blanc



Réf.: 210-832

Bandes de marquage; sur rouleau; Largeur 3 mm; vierge; autocollant; blanc

### 1.1.8.2 Étiquette



Réf.: 210-805

Étiquettes; pour Smart Printer; adhésif permanent; 6 x 15 mm; blanc



Réf.: 210-805/000-002

Étiquettes; pour Smart Printer; adhésif permanent; 6 x 15 mm; jaune

### 1.1.8.3 Étiquette de marquage



Réf.: 248-501

Carte de repérage mini WSB; en carte; non extensible; vierge; encliquetable; blanc



Réf.: 2009-145

Mini-WSB Inline; pour Smart Printer; 1700 pièces sur rouleau; extensible 5 - 5,2 MM; vierge; encliquetable; blanc

## 1.1.9 Tester et mesurer

### 1.1.9.1 Accessoire de test



Réf.: 210-136

Fiche de contrôle; Ø 2 mm; avec câble de longueur 500 mm; rouge

## 1.1.10 Verrouillage

### 1.1.10.1 Verrouillage



Réf.: 769-428

Cliquets de verrouillage; pour connecteurs femelles; d'une pièce; Pas 5 mm; 1 pôle; gris



Réf.: 769-429

Cliquets de verrouillage; pour connecteurs femelles; d'une pièce; Pas 5 mm; 1 pôle; orange



Réf.: 769-430

Cliquets de verrouillage; pour connecteurs femelles; d'une pièce; Pas 5 mm; 2 pôles; gris



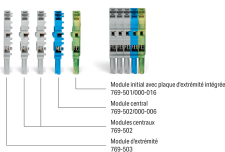
Réf.: 769-431

Cliquets de verrouillage; pour connecteurs femelles; d'une pièce; Pas 5 mm; 2 pôles; orange

## Indications de manipulation

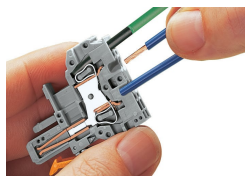
### Montage

Exemple pour un connecteur femelle pour 1 conducteur à 5 pôles



Connecteurs femelles pour un montage par l'utilisateur

## Raccorder le conducteur

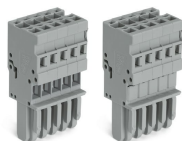
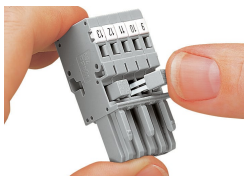


### Connexion CAGE CLAMP®

Connecteur femelle : raccorder/déconnecter le conducteur.

Manipulation latérale également possible  
En utilisant des conducteurs de section nominale avec des embouts d'extrémité, il faut prendre à chaque fois la section de conducteur directement inférieure.

## Pontage



Pontage de connecteurs femelles pour 1 conducteur à l'aide de contacts de pontage horizontaux miniatures

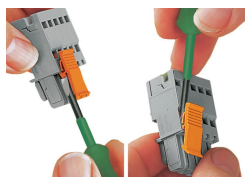
Recouvrement du contact de pontage, pour connecteurs femelles pour 1 conducteur

## Codage



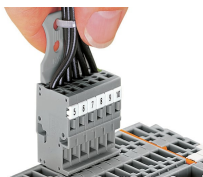
Codage d'un connecteur femelle – Enlever la(les) tige(s) de codage à l'aide d'un outil coupant Ni la 1ère ni la dernière tige de codage, elles servent à la fixation.

## Verrouillage



Accrocher/détacher le cliquet de verrouillage

## Décharge de traction



Retirer le connecteur femelle en tirant par les fils regroupés et soutenus par un élément de décharge de traction

## Repérage



Connecteur femelle avec connexion CAGE CLAMP® avec système de repérage rapide Mini-WSB