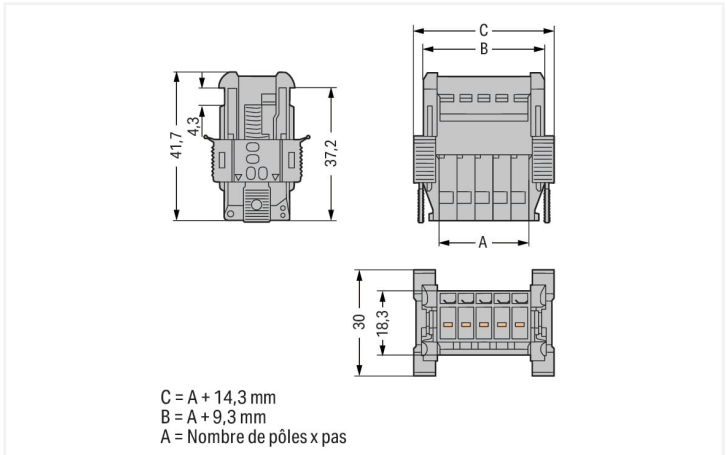


Couleur: ■ gris

Identique à la figure



Dimensions en mm

Connecteur mâle série 769 avec outil de manipulation

Le connecteur mâle au numéro d'article 769-607/006-000, assure une installation électrique irréprochable. Les bornes sur rail enfichables sont principalement utilisées dans la conception d'installations de commutation et de contrôle (par exemple, dans la technologie ferroviaire). Elles représentent une synthèse entre les bornes sur rail et les connecteurs. Ce système de câblage variable permet une préfabrication, ce qui économise du temps et de l'argent lors de la fabrication, du montage, de l'exploitation et de la maintenance. Ces bornes sur rail enfichables à la tension nominale de 500 V sont adaptées à des courants électriques allant jusqu'à 32 A. Une longueur de dénudage de 8 à 9 mm est nécessaire pour le raccordement du conducteur de ce connecteur mâle. Ce produit utilise la technologie CAGE CLAMP®. La connexion universelle, aujourd'hui connue sous le nom de CAGE CLAMP®, répond aux exigences industrielles en matière de connexion électrique et de technologie de connexion. Les dimensions sont de largeur x hauteur x profondeur 49,3 x 30 x 41,7 mm. Ce connecteur mâle est adapté aux sections de conducteur de 0.08 mm² à 4 mm² en fonction du type de câble. Le boîtier gris en Polyamide (PA66) assure l'isolation. Ce connecteur mâle est actionné par un outil de manipulation. Le câblage latéral permet de raccorder des câbles en cuivre.

Données électriques

Données de référence selon CEI/EN	
Tension de référence (III / 3)	500 V
Tension assignée de tenue aux chocs (III / 3)	6 kV
Courant de référence	32 A
Légende Données de référence	(III / 3) ≙ Catégorie de surtension III / degré de pollution 3

Données de raccordement

Points de serrage	7	Connexion 1	
Nombre total des potentiels	7	Technique de connexion	CAGE CLAMP®
		Type d'actionnement	Outil de manipulation
		Matière plastique conducteur raccordable	Cuivre
		Section nominale	4 mm² / 12 AWG
		Conducteur rigide	0,08 ... 4 mm² / 28 ... 12 AWG
		Conducteur souple	0,08 ... 4 mm² / 28 ... 12 AWG
		Longueur de dénudage	8 ... 9 mm / 0.31 ... 0.35 inch
		Nombre de pôles	7
		Sens du câblage	Câblage latéral



Données géométriques		
Pas		5 mm / 0.197 inch
Largeur		49,3 mm / 1.941 inch
Hauteur		30 mm / 1.181 inch
Profondeur		41,7 mm / 1.642 inch

Données mécaniques		
codage variable		Oui
Contact direct PE sur rail/perçage/boîtier		Non
Type de fixation		Variante bride à encliqueter
Protection contre une éventuelle torsion		Oui

Connexion		
Version de contact dans le domaine des connecteurs		Connecteur mâle
Type de connexion de connecteur		pour conducteur
Protection contre l'inversion		Non

Données du matériau		
Remarque Données du matériau		<a href="#">Vous trouverez ici des informations sur les spécifications de matériel</a>
Couleur		gris
Groupe du matériau isolant		I
Matière isolante Boîtier principal		Polyamide (PA66)
Classe d'inflammabilité selon UL94		V0
Charge calorifique		0,635 MJ
Poids		25,6 g

Conditions d'environnement		
Température d'utilisation		-35 ... +85 °C
Température d'utilisation continue		-60 ... +105 °C

Données commerciales		
Product Group		18 (Système X-COM)
eCl@ss 10.0		27-14-11-06
eCl@ss 9.0		27-14-11-06
ETIM 9.0		EC001284
ETIM 8.0		EC001284
Unité d'emb. (SUE)		25 pce(s)
Type d'emballage		Carton
Pays d'origine		PL
GTIN		4045454917043
Numéro du tarif douanier		85366930000



Conformité environnementale du produit	
État de conformité RoHS	Compliant,No Exemption

Approbations / certificats

Homologations générales



Homologation	Norme	Nom du certificat
CCA DEKRA Certification B.V.	EN 61984	2190419.02
CCA DEKRA Certification B.V.	IEC 61984	NL-47799/A1
CSA CSA Group	C22.2	1101144
UL Underwriters Laboratories Inc.	UL 1977	E 45171
UR Underwriters Laboratories Inc.	UL 1059	E45172

Téléchargements

Conformité environnementale du produit

Recherche de conformité	
Environmental Product Compliance 769-607/006-000	<a href="#">↓</a>

Documentation

Informations complémentaires		
Technical Section	pdf 2246.92 KB	<a href="#">↓</a>

Texte complémentaire			
769-607/006-000	19.02.2019	xml 3.14 KB	<a href="#">↓</a>
769-607/006-000	04.10.2017	doc 25.00 KB	<a href="#">↓</a>

Données CAD/CAE

Données CAD		Données CAE	
2D/3D Models 769-607/006-000	<a href="#">↓</a>	EPLAN Data Portal 769-607/006-000	<a href="#">↓</a>
		WSCAD Universe 769-607/006-000	<a href="#">↓</a>
		ZUKEN Portal 769-607/006-000	<a href="#">↓</a>

1 Produits correspondants

1.1 Produit complémentaire

1.1.1 Connecteur femelle



Réf.: 769-107

Connecteur femelle pour 1 conducteur;  
CAGE CLAMP®; 4 mm²; Pas 5 mm; 7 pôles;  
Tige de codage; 4,00 mm²; gris



Réf.: 769-107/021-000

Connecteur femelle pour 1 conducteur;  
CAGE CLAMP®; 4 mm²; Pas 5 mm; 7  
pôles; Tige de codage; Cliquets de ver-  
rouillage latéraux; 4,00 mm²; gris



Réf.: 769-127

Connecteur femelle pour 2 conducteurs;  
CAGE CLAMP®; 4 mm²; Pas 5 mm; 7 pôles;  
Tige de codage; 4,00 mm²; gris

1.2 Accessoires en option

1.2.1 Codage

1.2.1.1 Codage



Réf.: 769-435

Broche de codage; pour le codage des  
connecteurs femelles; pour bornes de ba-  
se/connecteurs mâles; orange

1.2.2 Décharge de traction

1.2.2.1 Décharge de traction



Réf.: 769-413

Plaque de décharge de traction; pour  
connecteurs femelles et mâles; d'une piè-  
ce; Pas 5 mm; de 6 à 9 pôles; gris

1.2.4 Obturateur de protection avec signalisation de danger

1.2.4.1 Couvercle



Réf.: 280-415

Obturateur de protection avec signalisa-  
tion de danger; pour 5 bornes; avec signali-  
sation de danger; jaune

1.2.5 Outil

1.2.5.1 Outil de manipulation



Réf.: 210-490

Outil de manipulation



Réf.: 769-434

Outil de manipulation; à partir de matière  
isolante; 1 raccord; solitaire; blanc

1.2.6 Réducteur isolant de sécurité

1.2.6.1 Réducteur isolant de sécurité



Réf.: 769-470  
Réducteur isolant de sécurité; 0,08 - 0,2 mm² « r » (0,14 mm² « s »); 5 pièces/bande; blanc



Réf.: 769-471  
Réducteur isolant de sécurité; 0,25 - 0,5 mm²; 5 pièces/bande; gris clair



Réf.: 769-472  
Réducteur isolant de sécurité; 0,75 - 1 mm²; 5 pièces/bande; gris foncé

1.2.7 Repérage

1.2.7.1 Bande de repérage



Réf.: 210-833  
Bandes de marquage; 25 m sur rouleau; Largeur 6 mm; vierge; autocollant; blanc



Réf.: 210-831  
Bandes de marquage; sur rouleau; Largeur 2,3 mm; vierge; autocollant; blanc



Réf.: 210-832  
Bandes de marquage; sur rouleau; Largeur 3 mm; vierge; autocollant; blanc



Réf.: 210-834  
Bandes de marquage; sur rouleau; Largeur 5 mm; vierge; autocollant; blanc

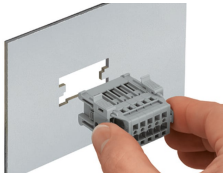
1.2.7.2 Étiquette de marquage



Réf.: 248-501  
Carte de repérage mini WSB; en carte; non extensible; vierge; encliquetable; blanc

Indications de manipulation

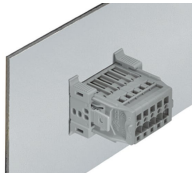
Montage



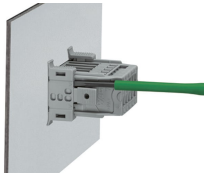
Enficher le connecteur mâle avec les brides à encliqueter (769-605/006-000) dans la découpe.



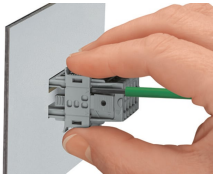
Fixer la bride à encliqueter



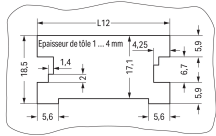
Enficher le connecteur mâle avec les brides à encliqueter (769-604/005-000) dans la découpe.



Pour démonter, introduire l'outil de manipulation (lame 2,5 mm) dans l'encoche de démontage.



Appuyer avec la main au centre du connecteur mâle. Puis retirer de la tôle les brides encliquetées.



Découpe (pour connecteurs femelles sans verrouillage)  
Connecteurs mâles avec connexion CAGE CLAMP®  
(769-6xx/006-000) et brides à encliqueter,

## Raccorder le conducteur



Outils de manipulation  
Raccordement des conducteurs avec outil de manipulation (dans l'exemple, connecteur mâle).

## Repérage



Connecteur mâle avec connexion CAGE CLAMP® avec système de repérage rapide Mini-WSB