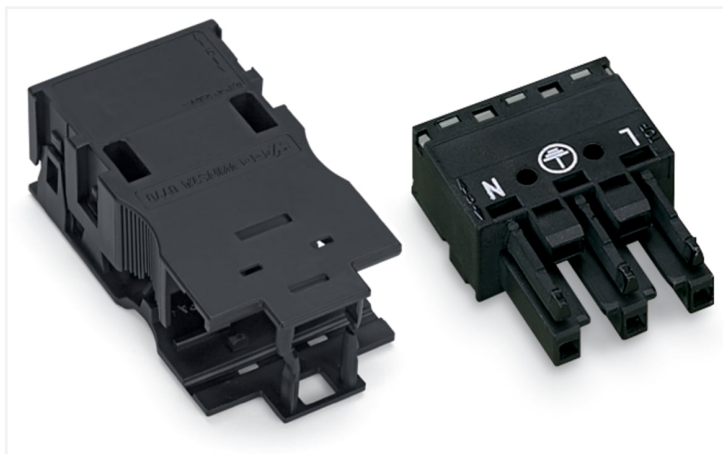


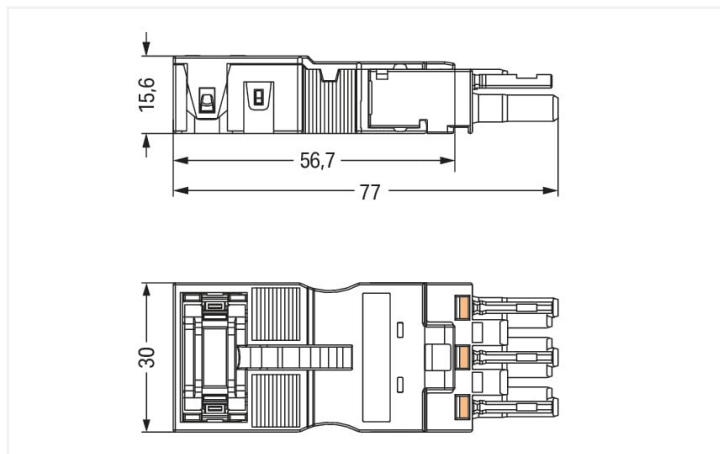
Fiche technique | Référence: 770-203/035-000

Connecteur femelle; avec boîtier de décharge de traction; 3 pôles; Cod. A; 4,00 mm<sup>2</sup>; noir

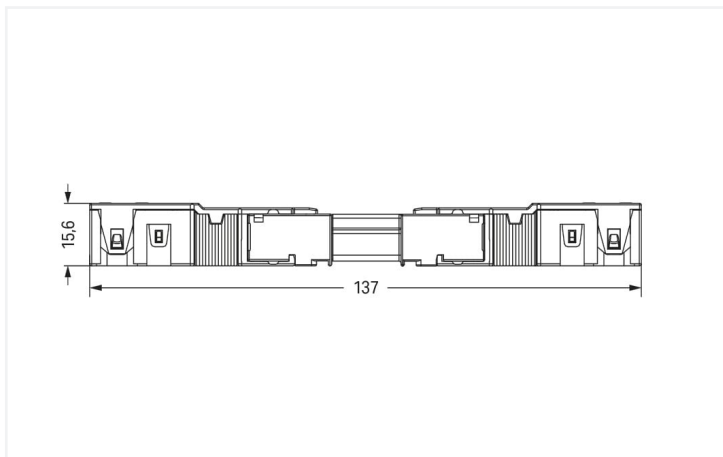
<https://www.wago.com/770-203/035-000>



Couleur: ■ noir



Dimensions en mm



Dimensions en mm

Longueur totale des connecteurs enfichés

Connecteur femelle WINSTA® MIDI avec 3 pôles

Le connecteur femelle WINSTA® MIDI avec protection contre l'inversion garantit un montage rapide et professionnel. Les connecteurs d'installations de WAGO sont utilisés lorsque les exigences d'une installation sont répétées ou planifiées dans une grille, par ex. lors de l'installation de luminaires à grille ou encastrés. Les options de codage réduisent les erreurs d'installation et vous permettent de câbler tous les terminaux rapidement et en toute sécurité. Dans tous les domaines d'application, les connexions au réseau électrique peuvent être réalisées avec les connecteurs d'installations-WINSTA® MIDI avec le codage A. Un chiffre clé important lors de la sélection d'un connecteur d'installation est le courant nominal : ils fournissent des informations sur les domaines d'utilisation et les applications possibles. Le courant nominal de ce produit est de 25 A. WINSTA® MIDI vous offre une flexibilité maximale dans l'installation électrique. Grâce à la technologie de connexion à ressort Push-in CAGE CLAMP®, il garantit une installation rapide et sans erreur, qui répond individuellement et de manière flexible à une grande variété d'exigences.

WINSTA® MIDI – des solutions pour vos installations électriques - protégées contre l'inversion et sans entretien

WINSTA® est le système de connecteurs parfaitement adapté aux exigences élevées de l'installation électrique. Il offre un montage sûr, rapide et surtout sans erreur des terminaux et des connecteurs. Vous aussi, vous pouvez désormais réduire vos coûts d'installation

Avec le système WINSTA® MIDI vous profitez :

- de la protection contre l'inversion
- aussi utilisable avec les contrôleurs en automatisation
- avec le codage A pour une utilisation plusieurs options pour les raccordements électriques
- prêt à installer, utilisable immédiatement
- remplacement rapide des terminaux défectueux pendant le fonctionnement

La référence contient



Réf.: [770-203](#)

1

Connecteur femelle; 3 pôles; Cod. A; 4,00 mm<sup>2</sup>; noir

Réf.: [770-503/035-000](#)

1

Boîtier de décharge de traction; 3 pôles; avec bride; pour 1 cordon; 7,0 ... 11,5mm; 48 mm; noir

Données électriques

Données de référence selon	IEC/EN 60664-1			Données d'approbation selon	UL 1977
Overvoltage category	III	III	II	Tension de référence	600 V
Pollution degree	3	2	2	Courant de référence	23 A
Tension de référence	250 V	-	-		
Tension assignée de tenue aux chocs	4 kV	-	-		
Courant de référence	25 A	-	-		

Général

Indication sur la résistance de passage	env. 1 mΩ résistance de passage env. 0,25 mΩ entre connecteur femelle et mâle
---	--

## Données de raccordement

Points de serrage	6
Nombre total des potentiels	3

## Connexion 1

Technique de connexion	Push-in CAGE CLAMP®
Type d'actionnement	Outil de manipulation Push-in
Section nominale	4 mm <sup>2</sup> / 12 AWG
Conducteur rigide	0,5 ... 4 mm <sup>2</sup> / 20 ... 12 AWG
Conducteur rigide ; enfichage direct	1,5 ... 4 mm <sup>2</sup> / 16 ... 12 AWG
conducteurs semi-rigides	0,5 ... 2,5 mm <sup>2</sup> / 20 ... 14 AWG
Conducteur souple	0,5 ... 4 mm <sup>2</sup> / 20 ... 12 AWG
Conducteurs souples ; avec embout d'extrémité isolé	0,25 ... 1,5 mm <sup>2</sup> / 20 ... 16 AWG
Conducteurs souples ; avec embout d'extrémité sans isolation plastique	0,25 ... 2,5 mm <sup>2</sup> / 20 ... 14 AWG
Conducteur souple ; avec embout d'extrémité, directement enfichable	1,5 mm <sup>2</sup> / 16 AWG
Longueur de dénudage	9 mm / 0.35 inch 48 mm
Nombre de pôles	3
Diamètre connectable du câble gainé	7 ... 11,5 mm
Axe du conducteur vers la prise	0°

## Données géométriques

Pas	10 mm / 0.394 inch
Largeur	30 mm / 1.181 inch
Hauteur	15,6 mm / 0.614 inch
Profondeur	77 mm / 3.031 inch

## Données mécaniques

Application	Applications alimentation réseau générales
Codage	A
codage variable	Oui
Impression	L ⊕ N
Repérage du potentiel	L ⊕ N
Force d'enfichage d'une connexion par enfichage	env. 20 ... 70 N (en fonction du nombre de pôles)
Force de maintien d'une connexion par enfichage	avec verrouillage : > 80 N
Force de séparation d'une connexion par enfichage	sans verrouillage : environ 20 ... 70 N (en fonction du nombre de pôles)
Nombre de cycles d'enfichage	200, sans charge ohmique
Indice de protection	IP2XD; en mode connecté avec boîtier de décharge de traction : IP2xC (ces connecteurs d'installation ne sont pas prévus pour une utilisation dans des zones à accès facile !)
adapté	pour montage rapide

## Connexion

Version de contact dans le domaine des connecteurs	Connecteur femelle
Type de connexion de connecteur	pour conducteur
Protection contre l'inversion	Oui
Indication sur la protection contre l'erreur d'enfichage	Tous les composants WINSTA® sont protégés à 100% contre le contact direct par rapport : a.) à l'enfichage de différents nombres de pôles b.) à l'enfichage avec une rotation de 180° c.) à l'enfichage décalé latéralement d.) à l'enfichage unipolaire
cliquets de verrouillage	Rétrofitable
Verrouillage de la connexion par enfichage	Cliquet de verrouillage

## Connexion

Remarque sur le verrouillage	Les connecteurs encastrables pour luminaires ou autres équipements ainsi que tous les types de distributeurs sont prééquipés de cliquets assurant le verrouillage des connecteurs mâles et femelles. Un cliquet de verrouillage supplémentaire est nécessaire uniquement dans le cas d'une « connexion volante » (mâle/femelle).
Décharge de traction	boîtier décharge de traction pour montage rapide

## Données du matériau

Remarque Données du matériau	<a href="#">Vous trouverez ici des informations sur les spécifications de matériel</a>
Couleur	noir
Couleur de couvercle	gris
Groupe du matériau isolant	I
Matière isolante Boîtier principal	Polyamide (PA66)
Classe d'inflammabilité selon UL94	V0
Matériau des ressorts de serrage	Ressort en acier Chrome-Nickel (CrNi)
Matériau du contact	Cuivre ou bien alliage de cuivre ; traité en surface
Surface du contact	Étain
Charge calorifique	0,411 MJ
Couleur de connecteur	noir
Couleur de la décharge de traction	noir
Poids	17,6 g

## Conditions d'environnement

Température d'utilisation	-5 ... +40 °C
Température d'utilisation continue	-35 ... +85 °C
Indication sur la température d'utilisation continue	Parties isolantes pour températures ≤ 105°C

## Données commerciales

eCl@ss 10.0	27-44-06-05
eCl@ss 9.0	27-44-06-05
ETIM 9.0	EC002560
ETIM 8.0	EC002560
Unité d'emb. (SUE)	25 pce(s)
Type d'emballage	Carton
Pays d'origine	DE
GTIN	4055143209168
Numéro du tarif douanier	85366990990

## Conformité environnementale du produit

État de conformité RoHS	Compliant, No Exemption
-------------------------	-------------------------

## Approbations / certificats

### Homologations générales



Homologation	Norme	Nom du certificat
cURus Underwriters Laboratories Inc.	UL 1059	E 45172

### Homologations pour le secteur marine



Homologation	Norme	Nom du certificat
LR Lloyds Register	IEC 61984	LR22429487TA

## Téléchargements

### Conformité environnementale du produit

#### Recherche de conformité

Environmental Product Compliance  
770-203/035-000



## Documentation

### Texte complémentaire

770-203/035-000	19.02.2019	xml 3.05 KB	
770-203/035-000	08.06.2015	doc 23.50 KB	
ausschreiben.de 770-203/035-000			

## Données CAD/CAE

### Données CAD

2D/3D Models  
770-203/035-000



## 1 Produits correspondants

### 1.1 Produit complémentaire

#### 1.1.1 Boîte de distribution



**Réf.: 899-631/181-000**

Boîte de distribution; 230 V + DALI; 2 entrées; 6 sorties; Cod. A, I; MINI, MIDI; noir



**Réf.: 899-631/405-000**

Boîte de distribution; 230 V + SMI; 2 entrées; 6 sorties; Cod. A, B; MINI, MIDI; noir



**Réf.: 899-631/308-000**

Boîte de distribution; Circuit de commutation; 1 entrée; 5 sorties; Cod. A, S; MIDI; noir



**Réf.: 899-631/189-000**

Boîte de distribution; Circuit de commutation; 1 entrée; 7 sorties; Cod. A, S; MIDI; noir



**Réf.: 899-631/386-000**

Boîte de distribution; Circuit en série; 1 entrée; 7 sorties; Cod. A, S; MIDI; noir



**Réf.: 899-631/305-000**

Boîte de distribution; Circuit va-et-vient; 1 entrée; 5 sorties; Cod. A, B, S; MIDI; noir



**Réf.: 899-632/101-000**

Boîte de distribution; Commande par télérupteur; 1 entrée; 4 sorties; Cod. A, S; MIDI; noir



**Réf.: 899-632/138-000**

Boîte de distribution; Commande par télérupteur; 1 entrée; 4 sorties; Cod. A, S; MIDI; noir



**Réf.: 899-631/334-000**

Boîte de distribution; Courant alternatif (230 V); 1 entrée; 13 sorties; Cod. A; MIDI; noir



**Réf.: 899-631/476-000**

Boîte de distribution; Courant alternatif (230 V); 1 entrée; 4 sorties; Cod. A; MIDI; noir



**Réf.: 899-631/104-000**

Boîte de distribution; Courant alternatif (230 V); 1 entrée; 7 sorties; Cod. A; MIDI; noir



**Réf.: 899-631/311-000**

Boîte de distribution; Courant alternatif (230 V); 2 entrées; 6 sorties; Cod. A, P; MIDI; noir



**Réf.: 899-631/327-000**

Boîte de distribution; Courant alternatif (230 V); 2 entrées; 6 sorties; Cod. A; MIDI; noir



**Réf.: 899-631/363-000**

Boîte de distribution; Déconnexion; 1 entrée; 5 sorties; Cod. A, S; MIDI; noir



**Réf.: 899-631/309-000**

Boîte de distribution; Détecteur de mouvement/de présence; 1 entrée; 3 sorties; Cod. A, S; MIDI; noir



**Réf.: 899-631/180-000**

Boîte de distribution; Détecteur de mouvement/de présence; 1 entrée; 5 sorties; Cod. A; MIDI; noir



**Réf.: 899-631/315-000**

Boîte de distribution; Protection de ligne et d'équipement; 1 entrée; 4 sorties; Cod. A; MIDI; noir

### 1.1.2 Connecteur mâle



**Réf.: 770-213**

Connecteur mâle; 3 pôles; Cod. A; 4,00 mm<sup>2</sup>; noir



**Réf.: 770-113**

Connecteur mâle; avec boîtier de décharge de traction; 3 pôles; Cod. A; 4,00 mm<sup>2</sup>; noir



**Réf.: 770-213/035-000**

Connecteur mâle; avec boîtier de décharge de traction; 3 pôles; Cod. A; 4,00 mm<sup>2</sup>; noir



**Réf.: 770-213/002-000**

Connecteur mâle; avec contact direct de mise à la terre; 3 pôles; Cod. A; 4,00 mm<sup>2</sup>; noir



**Réf.: 770-713**

Connecteurs mâles encastrables; 3 pôles; Cod. A; 4,00 mm<sup>2</sup>; noir



**Réf.: 770-713/007-000**

Connecteurs mâles encastrables; avec contact direct de mise à la terre; 3 pôles; Cod. A; 4,00 mm<sup>2</sup>; noir



**Réf.: 770-813/011-000**

connecteurs pour circuits imprimés; Cou-dé; 3 pôles; Cod. A; noir



**Réf.: 770-813**

connecteurs pour circuits imprimés; Droit; 3 pôles; Cod. A; noir

### 1.1.3 Cordon précâblé



**Réf.: 771-9993/206-101**

câble de raccordement précâblé; Eca; connecteur mâle/extrémité libre; 3 pôles; Cod. A; H05VV-F 3G 1,5 mm<sup>2</sup>; 1 m; 1,50 mm<sup>2</sup>; noir



**Réf.: 771-9993/006-101**

Cordon de raccordement précâblé; Eca; Connecteur femelle / connecteur mâle; 3 pôles; Cod. A; H05VV-F 3G 1,5 mm<sup>2</sup>; 1 m; 1,50 mm<sup>2</sup>; noir

### 1.1.4 Distributeur



**Réf.: 770-633**

Distributeur « h »; 3 pôles; Cod. A; 1 entrée; 2 sorties; 2 cliquets de verrouillage; noir



**Réf.: 770-635**

Distributeur « h »; 3 pôles; Cod. A; 1 entrée; 2 sorties; départs des deux côtés; 3 cliquets de verrouillage; pour connexions volantes; noir



**Réf.: 770-634**

Distributeur « h »; 3 pôles; Cod. A; 1 entrée; 2 sorties; départs d'un côté; 2 cliquets de verrouillage; noir



**Réf.: 770-636**

Distributeur « h »; 3 pôles; Cod. A; 1 entrée; 2 sorties; départs d'un côté; 3 cliquets de verrouillage; pour connexions volantes; noir



**Réf.: 770-607**

Distributeur 3 départs; 3 pôles; Cod. A; 1 entrée; 3 sorties; noir



**Réf.: 770-608**

Distributeur 5 départs; 3 pôles; Cod. A; 1 entrée; 5 sorties; départs des deux côtés; noir



**Réf.: 770-606**

Distributeur en T; 3 pôles; Cod. A; 1 entrée; 2 sorties; 2 cliquets de verrouillage; noir



**Réf.: 770-615**

Distributeur en T; 3 pôles; Cod. A; 1 entrée; 2 sorties; 3 cliquets de verrouillage; pour connexions volantes; noir



**Réf.: 770-638**

distributeur pour commutateur; circuit de commutation et circuit économique de commutation; 3 pôles; Cod. A/S; 1 entrée; 5 sorties; noir



**Réf.: 770-637**

distributeur pour commutateur; circuit de commutation et série; 3 pôles; Cod. A/S; 1 entrée; 5 sorties; noir

## 1.2 Accessoires nécessaires

### 1.2.1 Verrouillage

#### 1.2.1.1 Verrouillage



**Réf.: 770-121**

Cliquets de verrouillage; pour connexions volantes; à manipuler à la main; blanc



**Réf.: 770-101**

Cliquets de verrouillage; pour connexions volantes; à manipuler à la main; noir



**Réf.: 770-131**

Cliquets de verrouillage; pour connexions volantes; à manipuler avec un outil; blanc



**Réf.: 770-111**

Cliquets de verrouillage; pour connexions volantes; à manipuler avec un outil; noir

### 1.3 Accessoires en option

#### 1.3.1 Couvercle

##### 1.3.1.1 Couvercle

**Réf.: 770-221**

Pièce de raccordement; 12 pôles, divisible; pour connecteurs femelles; Matière plastique; blanc

**Réf.: 770-201**

Pièce de raccordement; 12 pôles, divisible; pour connecteurs femelles; Matière plastique; noir

#### 1.3.2 Outil

##### 1.3.2.1 Outil de manipulation

**Réf.: 770-383**

Outil de manipulation; 3 raccords; vert

**Réf.: 210-719**

Outil de manipulation; Lame 2,5 x 0,4 mm; avec tige partiellement isolée

#### 1.3.3 Raccordement de blindage

##### 1.3.3.1 Raccordement de blindage

**Réf.: 770-523**

Tôle de tresse de blindage; 3 pôles; pour connecteurs femelles et mâles; couleurs argent

#### 1.3.4 Repérage

##### 1.3.4.1 Étiquette de marquage

**Réf.: 770-450**

Étiquette de marquage; Matière plastique; blanc

**Réf.: 770-450/000-006**

Étiquette de marquage; Matière plastique; bleu

**Réf.: 770-450/000-002**

Étiquette de marquage; Matière plastique; jaune

**Réf.: 770-450/000-012**

Étiquette de marquage; Matière plastique; orange

**Réf.: 770-450/000-005**

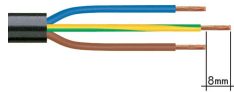
Étiquette de marquage; Matière plastique; rouge

**Réf.: 770-450/000-001**

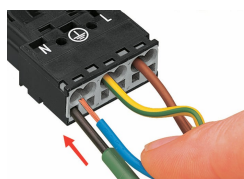
Étiquette de marquage; Matière plastique; vert

## Indications de manipulation

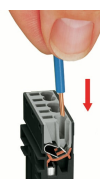
### Raccorder le conducteur



1. Longueur de dégainage du câble = 35 mm (2 pôles), 55 mm (3 à 5 pôles)
2. Longueur de dénudage des fils = 9 mm
3. Avance du fil de mise à la terre = 8 mm



Actionner le ressort de serrage à l'aide d'un outil de manipulation dont la largeur de lame est de 2,5 mm et introduire le fil dénudé jusqu'en butée pour raccorder des conducteurs souples.

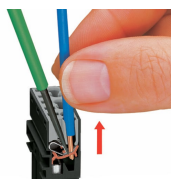


Introduire le conducteur rigide dénudé jusqu'en butée.



Actionner le ressort de serrage à l'aide d'un outil de manipulation dont la largeur de lame est de 2,5 mm et introduire le fil dénudé jusqu'en butée pour raccorder des conducteurs souples.

### Desserrage du conducteur



Pour le démontage du conducteur, actionner le ressort de serrage à l'aide d'un tournevis dont la largeur de lame est de 2,5 mm et retirer le fil.

### Codage

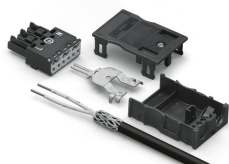


Casser la broche de codage du connecteur femelle.



Enfoncer à fond la broche de codage (partie cassée en avant) dans la fiche du connecteur mâle.

### Raccordement de blindage



Connecteurs avec raccordement de blindage



Positionner la tresse de blindage autour du câble gainé.  
Longueur de dénudage = 55 mm  
Longueur de blindage = 10 mm



Introduire la reprise de blindage dans le connecteur jusqu'à être en butée.



Introduire le connecteur câblé dans le boîtier de décharge de traction et le raccorder et visser avec la partie supérieure.