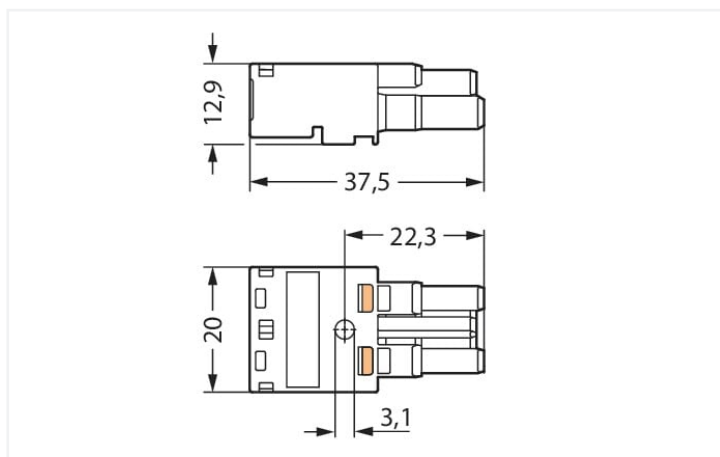
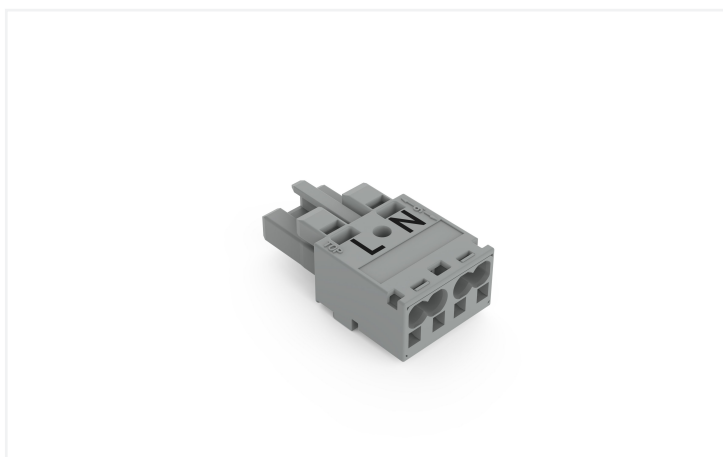


Couleur: ■ gris



Dimensions en mm

Connecteurs femelles WINSTA® MIDI intensité nominale 25 A

Réussir l'insertion des connexions au lieu d'un vissage laborieux : avec Les connecteurs femelles WINSTA® MIDI avec protection contre l'inversion. La couleur et le codage mécanique des connecteurs d'installations garantissent une installation sans erreur des composants individuels – y compris une protection contre l'inversion. Le connecteur d'installation est protégé selon l'indice de protection IP20 (en mode connecté avec boîtier de décharge de traction IP2xC (ces connecteurs d'installation ne sont pas prévus pour une utilisation dans des zones à accès facile !)). C'est-à-dire que vous ne pouvez pas atteindre les éléments de contact sous tension avec votre doigt. Des solutions telles que le connecteur d'installation-WINSTA® MIDI avec le codage B conviennent aux applications de contrôle de processus, que l'éclairage ou au sein de réseaux de données. Le connecteur d'installation est conçu pour une charge jusqu'à 25 A. La gamme WINSTA® MIDI avec la technologie de connexion à ressort Push-in CAGE CLAMP® représente une large gamme de produits avec lesquels vous pouvez réaliser votre installation électrique de manière flexible, simple, rapide et sûre. Pour éviter que les connecteurs ne soient débranchés par inadvertance, il y a un logement pour un cliquet de verrouillage. Celui-ci est installé en usine ou peut être installé ultérieurement à tout moment, par ex. avec connecteurs femelles sur "connexions volantes".

WINSTA® MIDI – des solutions pour vos installations électriques - protégées contre l'inversion et sans entretien

Avec le système de connecteurs WINSTA®, l'installation électrique devient enfichable. Cela permet de gagner du temps, de minimiser les coûts et de réduire les efforts de maintenance.. Vous aussi, vous pouvez désormais réduire vos coûts d'installation

Avec le système WINSTA® MIDI vous profitez :

- de la protection contre l'inversion
- aussi utilisable avec les contrôleurs en automatisation
- avec le codage B pour une utilisation de l'automatisation des processus tels que la technologie d'éclairage
- installation flexible et peu encombrante
- montage sûr et rapide

Remarques

Variantes pour Ex i :

Autres marquages de pôles

D'autres variantes peuvent être demandées au service commercial de WAGO ou, si nécessaire, configurées sur <https://configurator.wago.com>.

Données électriques

Données de référence selon	IEC/EN 60664-1			Données d'approbation selon	UL 1977
Overvoltage category	III	III	II	Tension de référence	600 V
Pollution degree	3	2	2	Courant de référence	23 A
Tension de référence	250 V	-	-		
Tension assignée de tenue aux chocs	4 kV	-	-		
Courant de référence	25 A	-	-		

Général

Indication sur la résistance de passage	env. 1 mΩ résistance de passage env. 0,25 mΩ entre connecteur femelle et mâle
---	--

Données de raccordement

Points de serrage	4	Connexion 1	
Nombre total des potentiels	2	Technique de connexion	Push-in CAGE CLAMP®
		Type d'actionnement	Outil de manipulation Push-in
		Section nominale	4 mm ² / 12 AWG
		Conducteur rigide	0,5 ... 4 mm ² / 20 ... 12 AWG
		Conducteur rigide ; enfichage direct	1,5 ... 4 mm ² / 16 ... 12 AWG
		conducteurs semi-rigides	0,5 ... 2,5 mm ² / 20 ... 14 AWG
		Conducteur souple	0,5 ... 4 mm ² / 20 ... 12 AWG

Connexion 1

Conducteurs souples ; avec embout d'extrémité isolé	0,25 ... 1,5 mm ² / 20 ... 16 AWG
Conducteurs souples ; avec embout d'extrémité sans isolation plastique	0,25 ... 2,5 mm ² / 20 ... 14 AWG
Conducteur souple ; avec embout d'extrémité, directement enfichable	1,5 mm ² / 16 AWG
Longueur de dénudage	9 mm / 0.35 inch
Nombre de pôles	2
Axe du conducteur vers la prise	0°

Données géométriques

Pas	10 mm / 0.394 inch
Largeur	20 mm / 0.787 inch
Hauteur	12,9 mm / 0.508 inch
Profondeur	37,5 mm / 1.476 inch

Données mécaniques

Application	Système d'automatisation
Codage	B
codage variable	Non
Impression	L N
Repérage du potentiel	L N
Force d'enfichage d'une connexion par enfichage	env. 20 ... 70 N (en fonction du nombre de pôles)
Force de maintien d'une connexion par enfichage	avec verrouillage : > 80 N
Force de séparation d'une connexion par enfichage	sans verrouillage : environ 20 ... 70 N (en fonction du nombre de pôles)
Nombre de cycles d'enfichage	200, sans charge ohmique
Indice de protection	IP20; en mode connecté avec boîtier de décharge de traction : IP2xC (ces connecteurs d'installation ne sont pas prévus pour une utilisation dans des zones à accès facile !)

Connexion

Version de contact dans le domaine des connecteurs	Connecteur femelle
Type de connexion de connecteur	pour conducteur
Protection contre l'inversion	Oui
Indication sur la protection contre l'erreur d'enfichage	Tous les composants WINSTA® sont protégés à 100% contre le contact direct par rapport : a.) à l'enfichage de différents nombres de pôles b.) à l'enfichage avec une rotation de 180° c.) à l'enfichage décalé latéralement d.) à l'enfichage unipolaire
cliquets de verrouillage	Rétrofitable
Verrouillage de la connexion par enfichage	Cliquet de verrouillage
Remarque sur le verrouillage	Les connecteurs encastrables pour luminaires ou autres équipements ainsi que tous les types de distributeurs sont prééquipés de cliquets assurant le verrouillage des connecteurs mâles et femelles. Un cliquet de verrouillage supplémentaire est nécessaire uniquement dans le cas d'une « connexion volante » (mâle/femelle).

Données du matériau

Remarque Données du matériau	Vous trouverez ici des informations sur les spécifications de matériel
Couleur	gris
Couleur de couvercle	gris
Groupe du matériau isolant	I
Matière isolante Boîtier principal	Polyamide (PA66)
Classe d'inflammabilité selon UL94	V0
Matériau des ressorts de serrage	Ressort en acier Chrome-Nickel (CrNi)
Matériau du contact	Cuivre ou bien alliage de cuivre ; traité en surface
Surface du contact	Étain
Charge calorifique	0,113 MJ
Poids	6,6 g

Conditions d'environnement

Température d'utilisation	-5 ... +40 °C
Température d'utilisation continue	-35 ... +85 °C
Indication sur la température d'utilisation continue	Parties isolantes pour températures ≤ 105°C

Données commerciales

eCl@ss 10.0	27-44-06-05
eCl@ss 9.0	27-44-06-05
ETIM 9.0	EC002560
ETIM 8.0	EC002560
Unité d'emb. (SUE)	100 pce(s)
Type d'emballage	Carton
Pays d'origine	PL
GTIN	4050821553137
Numéro du tarif douanier	85366990990

Conformité environnementale du produit

État de conformité RoHS	Compliant, No Exemption
-------------------------	-------------------------

Approbations / certificats

Homologations générales



Homologation	Norme	Nom du certificat
cURus Underwriters Laboratories Inc.	UL 1977	E45171
cURus Underwriters Laboratories Inc.	UL 1059	E 45172

Téléchargements

Conformité environnementale du produit



Recherche de conformité

Environmental Product
Compliance
770-242/060-000



Documentation

Texte complémentaire

770-242/060-000	19.02.2019	xml 2.96 KB	
770-242/060-000	08.06.2015	doc 23.50 KB	

Données CAD/CAE

Données CAD

2D/3D Models
770-242/060-000



Données CAE

EPLAN Data Portal
770-242/060-000



WSCAD Universe
770-242/060-000



ZUKEN Portal
770-242/060-000



1 Produits correspondants

1.1 Produit complémentaire

1.1.1 Connecteur mâle



Réf.: [770-252/060-000](#)

Connecteur mâle; 2 pôles; Cod. B; 4,00 mm²; gris

1.2 Accessoires nécessaires

1.2.1 Décharge de traction

1.2.1.1 Boîtier de décharge de traction



Réf.: [770-512/042-000](#)

Boîtier de décharge de traction; 2 pôles; avec bride; pour 1 cordon; 5,0 ... 9,0 mm; 35 mm; blanc



Réf.: [770-502/042-000](#)

Boîtier de décharge de traction; 2 pôles; avec bride; pour 1 cordon; 5,0 ... 9,0 mm; 35 mm; noir



Réf.: [770-512/041-000](#)

Boîtier de décharge de traction; 2 pôles; avec bride; pour 1 cordon; 7,0 ... 10,5mm; 35 mm; blanc



Réf.: [770-502/041-000](#)

Boîtier de décharge de traction; 2 pôles; avec bride; pour 1 cordon; 7,0 ... 10,5mm; 35 mm; noir

1.2.2 Verrouillage

1.2.2.1 Verrouillage



Réf: 770-121

Cliquets de verrouillage; pour connexions volantes; à manipuler à la main; blanc



Réf: 770-101

Cliquets de verrouillage; pour connexions volantes; à manipuler à la main; noir



Réf: 770-131

Cliquets de verrouillage; pour connexions volantes; à manipuler avec un outil; blanc



Réf: 770-111

Cliquets de verrouillage; pour connexions volantes; à manipuler avec un outil; noir

1.3 Accessoires en option

1.3.1 Couvercle

1.3.1.1 Couvercle



Réf: 897-2003

Bouchon de protection; Taille 2; pour connecteurs femelles et mâles; PVC; rouge



Réf: 770-221

Pièce de raccordement; 12 pôles, divisible; pour connecteurs femelles; Matière plastique; blanc



Réf: 770-201

Pièce de raccordement; 12 pôles, divisible; pour connecteurs femelles; Matière plastique; noir

1.3.2 Montage

1.3.2.1 Matériel de montage



Réf: 770-337

Logement pour connecteurs encastrables; 2 pôles; 1,0 ... 3,0mm; blanc



Réf: 770-317

Logement pour connecteurs encastrables; 2 pôles; 1,0 ... 3,0mm; noir



Réf: 897-2100

Plaque de montage; pour connecteurs encastrables; Matière plastique; pour détecteurs et capteurs; Ø 200 mm; rouge

1.3.3 Outil

1.3.3.1 Outil de manipulation



Réf: 770-382

Outil de manipulation; 2 raccords; vert



Réf: 210-719

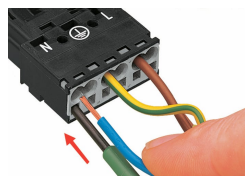
Outil de manipulation; Lame 2,5 x 0,4 mm; avec tige partiellement isolée

Indications de manipulation

Raccorder le conducteur



1. Longueur de dégainage du câble = 35 mm (2 pôles), 55 mm (3 à 5 pôles)
2. Longueur de dénudage des fils = 9 mm
3. Avance du fil de mise à la terre = 8 mm



Actionner le ressort de serrage à l'aide d'un outil de manipulation dont la largeur de lame est de 2,5 mm et introduire le fil dénudé jusqu'en butée pour raccorder des conducteurs souples.

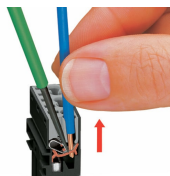


Introduire le conducteur rigide dénudé jusqu'en butée.



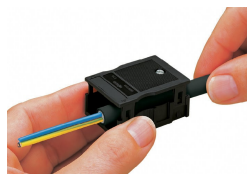
Actionner le ressort de serrage à l'aide d'un outil de manipulation dont la largeur de lame est de 2,5 mm et introduire le fil dénudé jusqu'en butée pour raccorder des conducteurs souples.

Desserrage du conducteur

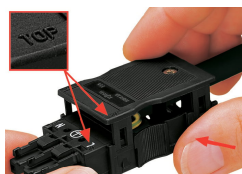


Pour le démontage du conducteur, actionner le ressort de serrage à l'aide d'un tournevis dont la largeur de lame est de 2,5 mm et retirer le fil.

Montage



Nous recommandons de passer le câble dans le boîtier de décharge de traction sur le connecteur mâle ou femelle. Cependant, il est aussi possible de monter la décharge de traction ultérieurement.



Glisser le boîtier de décharge de traction sur le connecteur mâle ou femelle. Respecter l'indication « TOP ».



Clipser le boîtier de décharge de traction.



Visser le boîtier de décharge de traction (largeur de lame 2,5 mm).

Codage

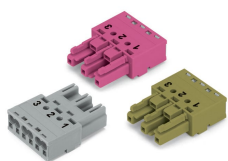


Casser la broche de codage du connecteur femelle.

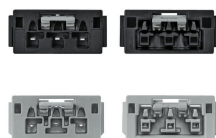


Enfoncer à fond la broche de codage (partie cassée en avant) dans la fiche du connecteur mâle.

Protection contre l'inversion



Dans le codage B, des connecteurs de couleur différente ont une compatibilité d'enfichage entre eux. A observer absolument: Il existe une identification des différents circuits par la couleur et/ou les différents marquages de pôles. On ne peut connecter que des connecteurs de la même couleur et marqués de la même manière.



Les connecteurs de codage B (ici représentés en gris) ne se distinguent pas seulement par la couleur mais aussi par leur conception mécanique, cela implique qu'il n'y a pas de compatibilité d'enfichage avec aucun autre codage.



Une identification la plus simple des différents circuits par la couleur correspondante et leur marquage.