

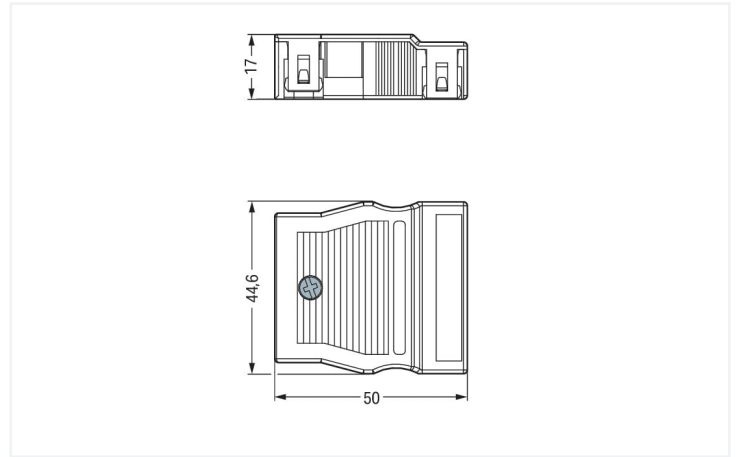
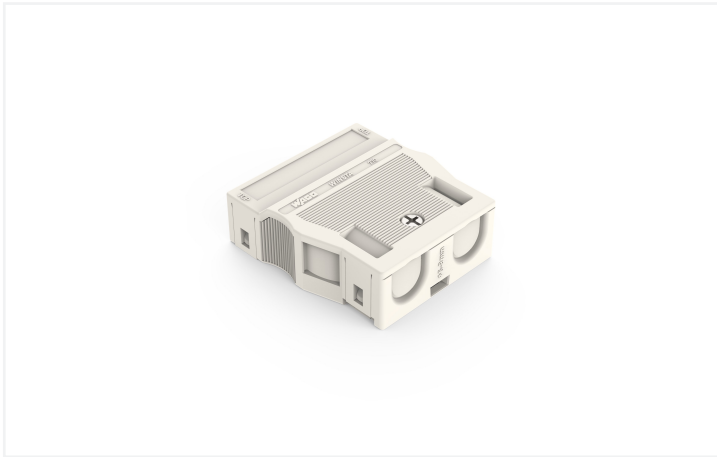
Fiche technique | Référence: 770-514/023-000

Boîtier de décharge de traction; 4 pôles; pour 2 cordons; 5,0 ... 9,0 mm; 55 mm;
blanc

<https://www.wago.com/770-514/023-000>



Couleur: ■ blanc



Dimensions en mm

Boîtier de décharge de traction *WINSTA*® MIDI avec 4 pôles

La famille de produits *WINSTA*® de WAGO est complétée par une vaste gamme d'accessoires. *WINSTA*® MIDI vous offre une flexibilité maximale dans l'installation électrique. Grâce à la technologie de connexion à ressort Push-in CAGE CLAMP®, il garantit une installation rapide et sans erreur, qui répond individuellement et de manière flexible à une grande variété d'exigences.

WINSTA® MIDI – des solutions pour vos installations électriques - protégées contre l'inversion et sans entretien

WINSTA® est le système de connecteurs parfaitement adapté aux exigences élevées de l'installation électrique. Il offre un montage sûr, rapide et surtout sans erreur des terminaux et des connecteurs. Vous aussi, vous pouvez désormais réduire vos coûts d'installation

Avec le système *WINSTA*® MIDI vous profitez :

- circuits simples
- remplacement rapide des unités défectueuses pendant le fonctionnement

Données de raccordement

Connexion 1

Nombre de pôles	4
Diamètre connectable du câble gainé	5 ... 9 mm
Longueur de dénudage	55 mm

Données géométriques

Pas	10 mm / 0.394 inch
Largeur	44,6 mm / 1.756 inch
Hauteur	17 mm / 0.669 inch
Profondeur	50 mm / 1.969 inch

Données du matériau

Remarque Données du matériau	Vous trouverez ici des informations sur les spécifications de matériel
Couleur	blanc
Matière isolante Boîtier principal	Polyamide (PA66)
Classe d'inflammabilité selon UL94	V0
Charge calorifique	0,349 MJ
Poids	12,9 g

Conditions d'environnement

Température d'utilisation	-5 ... +40 °C
Température d'utilisation continue	-35 ... +85 °C
Indication sur la température d'utilisation continue	Parties isolantes pour températures ≤ 105°C

Données commerciales

eCl@ss 10.0	27-44-06-92
eCl@ss 9.0	27-44-06-92
ETIM 9.0	EC002863
ETIM 8.0	EC002863
Unité d'emb. (SUE)	25 pce(s)
Type d'emballage	Carton
Pays d'origine	DE
GTIN	4045454378189
Numéro du tarif douanier	85389099990

Conformité environnementale du produit

État de conformité RoHS	Compliant, No Exemption
-------------------------	-------------------------

Approbations / certificats

Homologations générales



Homologation	Norme	Nom du certificat
cURus Underwriters Laboratories Inc.	UL 1977	E45171

Homologations pour le secteur marine



Homologation	Norme	Nom du certificat
LR Lloyds Register	IEC 61984	LR22429487TA

Téléchargements

Conformité environnementale du produit

Recherche de conformité

Environmental Product Compliance 770-514/023-000	↓
--	---

Documentation

Texte complémentaire

770-514/023-000	19.02.2019	xml 2.74 KB	↓
770-514/023-000	12.03.2015	doc 23.50 KB	↓

Données CAD/CAE

Données CAD

2D/3D Models 770-514/023-000	↓
---------------------------------	---

Données CAE

EPLAN Data Portal 770-514/023-000	↓
WSCAD Universe 770-514/023-000	↓
ZUKEN Portal 770-514/023-000	↓

1 Produits correspondants

1.1 Accessoires en option

1.1.1 Repérage

1.1.1.1 Bande de repérage



Réf: 210-333

Bandes de marquage; en feuilles DIN A4;
Largeur interlignes 6 mm; longueur de
bande 182 mm; vierge; autocollant; blanc