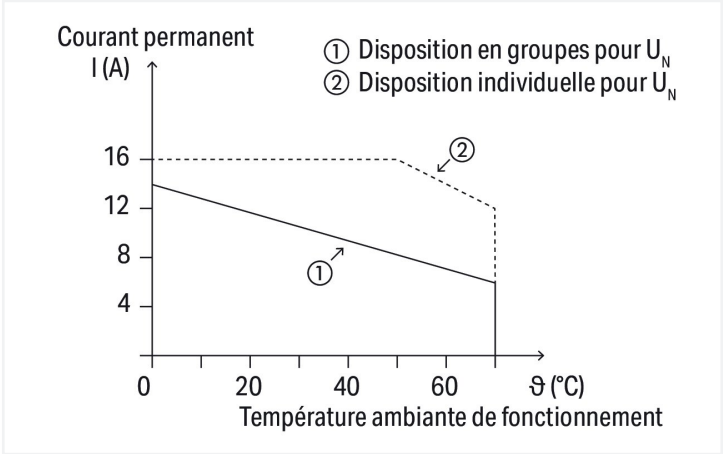
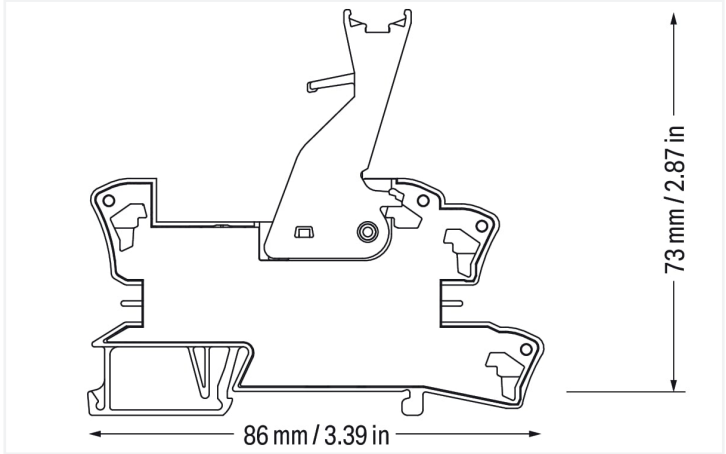


Courbe de limite de charge



Courbe d'intensité maximale admissible

Remarques	
Remarque de sécurité 1	Pour des tensions supérieures à 250 V entre modules relais connectés et pour respecter l'isolation renforcée, il faut utiliser un séparateur (par ex. 209-191).
Remarque	Reinforced insulation between coil and contacts  Un dispositif d'antiparasitage approprié doit être installé parallèlement aux charges inductives.

Données techniques	
Circuit de commande	
Tension nominale d'entrée U <sub>N</sub>	24 V DC
Plage de tension d'entrée	±10 %
Courant d'entrée nominal pour U <sub>N</sub>	17 mA
Circuit de charge	
Nombre relais RT/contacts inverseurs	1
Matériau du contact (Relais)	AgNi
Limite du courant permanent	16 A
Courant de démarrage (ohmique) max.	(AC) 32 A / 0,02 s; (AC) 24 A / 4 s
Tension de commutation max.	250 V AC
Pouvoir de coupure max. (ohmique)	AC 4000 VA; DC voir courbe représentant la limite de charge
Pouvoir de coupure	AC-15: 3 A / AC 240 V; DC-13: 2 A / DC 24 V
Charge min. recommandée	12 V / 10 mA
Temps de montée typ.	15 ms
Temps de retombée typ.	8 ms
Temps de rebond typ.	6 ms
Durée de vie électrique (N.O. ; charge ohmique ; 23 °C)	10 x 10 <sup>3</sup> manœuvres
Durée de vie, mécanique	5 x 10 <sup>6</sup> manoeuvres
Fréquence de commutation max. avec/ sans charge	6 min <sup>-1</sup> / 300 min <sup>-1</sup>

Signalisation	
Indication d'état	LED rouge mécanique

Sécurité & Protection	
Tension de référence	250 V
Tension assignée de tenue aux chocs	4 kV
Degré de pollution	3
Rigidité diélectrique entre circuit de commande/de charge (AC, 1 min)	5 kV <sub>eff</sub>
Rigidité diélectrique entre contacts ouverts (AC, 1 min)	1 kV <sub>eff</sub>
Remarque de sécurité 1	Pour des tensions supérieures à 250 V entre modules relais connectés et pour respecter l'isolation renforcée, il faut utiliser un séparateur (par ex. 209-191).
Indice de protection	IP20

Données de raccordement	
Technique de connexion	Push-in CAGE CLAMP®
Conducteur rigide	0,34 ... 2,5 mm² / 22 ... 14 AWG
Conducteur souple	0,34 ... 2,5 mm² / 22 ... 14 AWG
Longueur de dénudage	9 ... 10 mm / 0.35 ... 0.39 inch



Données géométriques		
Largeur		15 mm / 0.591 inch
Hauteur		86 mm / 3.386 inch
Prof. à partir du niveau supérieur du rail		73 mm / 2.874 inch

Données mécaniques		
Type de montage		Rail 35

Données du matériau		
Remarque Données du matériau		<a href="#">Vous trouverez ici des informations sur les spécifications de matériel</a>
Charge calorifique		0,696 MJ
Poids		48,4 g

Conditions d'environnement		
Température ambiante (en fonctionnement pour U <sub>N</sub> )		-40 ... +70 °C
Température ambiante UL (en fonctionnement pour U <sub>N</sub> )		-40 ... +50 °C
Température ambiante (stockage)		-40 ... +70 °C
Température d'utilisation		-25 ... +50 °C
Plage de température admissible du câble de raccordement		≥ (T <sub>ambiante</sub> + 20 K)

Normes et spécifications		
Normes/spécifications		EN 61010-2-201 EN 61810-1 EN 61373 UL 508 (max. 10 A)

Relais élémentaire		
Relais élémentaire WAGO		788-931

Données commerciales		
eCl@ss 10.0		27-37-16-01
eCl@ss 9.0		27-37-16-01
ETIM 9.0		EC001437
ETIM 8.0		EC001437
Unité d'emb. (SUE)		15 (1) pce(s)
Type d'emballage		Carton
Pays d'origine		DE
GTIN		4050821226758
Numéro du tarif douanier		85364900990

Conformité environnementale du produit		
État de conformité RoHS		Compliant, No Exemption



Approbations / certificats

Homologations générales



Homologation	Norme	Nom du certificat
EAC GZO Almaty Standart	TP TC 004/2011	EAC CoC 03084
UL Underwriters Laboratories Inc. (ORDINARY LOCATIONS)	UL 508	E175199 Vol.1 Sec.6

Déclarations de conformité et de fabricant

Homologation	Norme	Nom du certificat
EU-Declaration of Conformity WAGO GmbH & Co. KG	-	-

Téléchargements

Conformité environnementale du produit

Recherche de conformité
Environmental Product Compliance 788-341



Documentation

Texte complémentaire			
788-341	25.01.2019	docx 16.91 KB	
788-341	19.02.2019	xml 4.97 KB	



Dépliant instructions			
Sockets with Elementary Relay/ SSR	V 1.0.1 09.10.2020	pdf 2271.22 KB	



Données CAD/CAE

Données CAD
2D/3D Models 788-341



Données CAE	
EPLAN Data Portal 788-341	
WSCAD Universe 788-341	
ZUKEN Portal 788-341	





1 Produits correspondants

1.1 Accessoires en option

1.1.1 Contact de pontage

1.1.1.1 Contact de pontage



Réf.: 788-118  
Contact de pontage; Logement de pontage; 2 raccords; de 1 à 3; isolé; gris clair



Réf.: 788-113  
Contact de pontage; Logement de pontage; 2 raccords; isolé; gris clair



Réf.: 859-402  
Contact de pontage; Logement de pontage; 2 raccords; isolé; gris clair



Réf.: 788-114  
Contact de pontage; Logement de pontage; 3 raccords; isolé; gris clair



Réf.: 788-115  
Contact de pontage; Logement de pontage; 4 raccords; isolé; gris clair



Réf.: 788-116  
Contact de pontage; Logement de pontage; 6 raccords; isolé; gris clair



Réf.: 788-117  
Contact de pontage; Logement de pontage; 8 raccords; isolé; gris clair

1.1.4 Outil

1.1.4.1 Outil de manipulation



Réf.: 210-720  
Outil de manipulation; Lame 3,5 x 0,5 mm; avec tige partiellement isolée; multicolore

1.1.5 Repérage

1.1.5.1 Appareils de marquage



Réf.: 210-110  
Stylo feutre-graveur

1.1.5.2 Bande de repérage



Réf.: 2009-110  
Bandes de marquage; pour Smart Printer; sur rouleau; non extensible; vierge; encliquetable; blanc

1.1.5.3 Double porte-étiquettes



Réf.: 209-128  
Adaptateur; gris

### 1.1.5.4 Étiquette à enficher



Réf.: 209-183

Étiquette à enficher; blanc

### 1.1.5.5 Étiquette de marquage



Réf.: 793-502

Carte de repérage WMB; en carte; avec impression; 1 ... 10 (10x); non extensible; Impression horizontale; encliquetable; blanc



Réf.: 793-503

Carte de repérage WMB; en carte; avec impression; 11 ... 20 (10x); non extensible; Impression horizontale; encliquetable; blanc



Réf.: 793-504

Carte de repérage WMB; en carte; avec impression; 21 ... 30 (10x); non extensible; Impression horizontale; encliquetable; blanc



Réf.: 793-505

Carte de repérage WMB; en carte; avec impression; 31 ... 40 (10x); non extensible; Impression horizontale; encliquetable; blanc



Réf.: 793-501

Carte de repérage WMB; en carte; non extensible; vierge; encliquetable; blanc



Réf.: 2009-115

WMB-Inline; pour Smart Printer; 1500 pièces sur rouleau; extensible 5 - 5,2 MM; vierge; encliquetable; blanc

### 1.1.5.6 Porte-étiquettes de groupe



Réf.: 209-145

Porte-étiquettes de groupe; blanc



Réf.: 249-105

Porte-étiquettes de groupe; gris

### 1.1.5.7 Protège-étiquettes

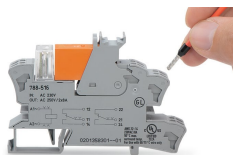


Réf.: 209-184

Protège-étiquettes; transparent

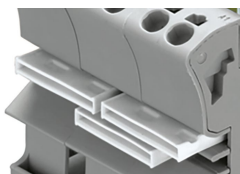
## Indications de manipulation

### Raccorder le conducteur



Raccordement du conducteur

### Pontage



Possibilité de pontage par simple pontage avec contacts de pontage horizontaux

## Repérage



Repérage avec le système de marquage multiple WMB et le porte-étiquettes de groupe