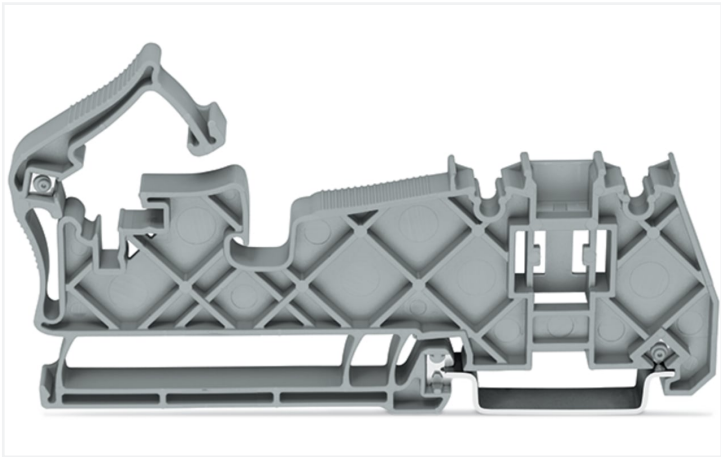


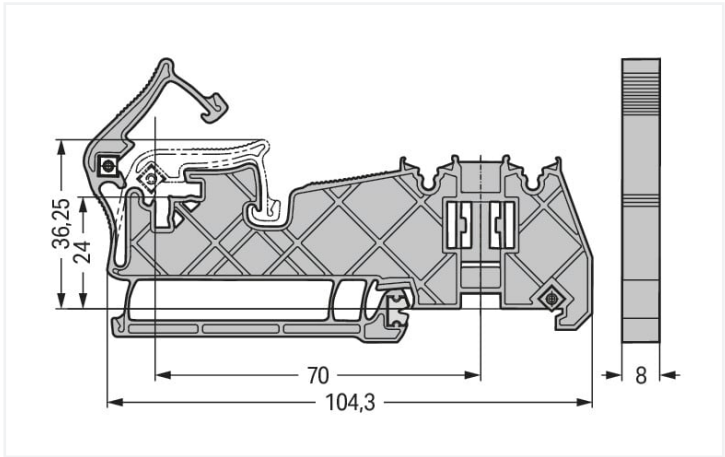
Fiche technique | Référence: 790-400

Support pour barres collectrices; pour barres collectrices en cuivre 10 mm x 3 mm;  
pas de contact au rail; isolé; couleurs argent

<https://www.wago.com/790-400>



Couleur: ■ couleurs argent



Dimensions en mm

| Données du matériau                |                  |
|------------------------------------|------------------|
| Couleur                            | couleurs argent  |
| Matière isolante Boîtier principal | Polyamide (PA66) |
| Charge calorifique                 | 0,325 MJ         |
| Poids                              | 11 g             |

| Données commerciales     |                 |
|--------------------------|-----------------|
| Product Group            | 2 (Accessoires) |
| eCl@ss 10.0              | 27-40-06-07     |
| eCl@ss 9.0               | 27-40-06-07     |
| ETIM 9.0                 | EC001166        |
| ETIM 8.0                 | EC001166        |
| Unité d'emb. (SUE)       | 20 pce(s)       |
| Type d'emballage         | Carton          |
| Pays d'origine           | DE              |
| GTIN                     | 4050821087717   |
| Numéro du tarif douanier | 39269097900     |

| Conformité environnementale du produit |                        |
|--|------------------------|
| État de conformité RoHS                | Compliant,No Exemption |

Téléchargements

Conformité environnementale du produit

|  |
|--|
| Recherche de conformité                  |
| Environmental Product Compliance 790-400 |
|  |

Documentation

|                      |            |                 |  |
|----------------------|------------|-----------------|--|
| Texte complémentaire |            |                 |  |
| 790-400              | 19.02.2019 | xml<br>2.62 KB  |  |
| 790-400              | 28.11.2018 | doc<br>22.50 KB |  |

Données CAD/CAE

|                      |
|----------------------|
| Données CAD          |
| 2D/3D Models 790-400 |
|                      |

|                        |
|------------------------|
| Données CAE            |
| WSCAD Universe 790-400 |
|                        |
| ZUKEN Portal 790-400   |
|                        |

1 Produits correspondants

1.1 Accessoires en option

1.1.1 Barre collectrice de neutre

1.1.1.1 Matériel de montage



Réf.: [210-133](#)  
Barre collectrice; étamé; longueur 1000 mm; Cu 10 mm x 3 mm; blanc



Réf.: [790-134](#)  
Barre collectrice; étamé; longueur 50 mm; Cu 10 mm x 3 mm; couleurs argent

1.1.2 Repérage

1.1.2.1 Adaptateur de repérage



Réf.: [2002-121](#)  
Adaptateur; gris

### 1.1.2.2 Bande de repérage



#### Réf.: 2009-110

Bandes de marquage; pour Smart Printer; sur rouleau; non extensible; vierge; encliquetable; blanc

### 1.1.2.3 Étiquette de marquage



#### Réf.: 793-5501

Carte de repérage WMB; en carte; largeur des bornes 5 - 17,5 mm; extensible 5 - 5,2 MM; vierge; encliquetable; blanc



#### Réf.: 793-5501/000-014

Carte de repérage WMB; en carte; largeur des bornes 5 - 17,5 mm; extensible 5 - 5,2 MM; vierge; encliquetable; marron



#### Réf.: 793-5501/000-017

Carte de repérage WMB; en carte; largeur des bornes 5 - 17,5 mm; extensible 5 - 5,2 MM; vierge; encliquetable; vert clair



#### Réf.: 793-501/000-007

Carte de repérage WMB; en carte; non extensible; vierge; encliquetable; gris



#### Réf.: 793-501/000-023

Carte de repérage WMB; en carte; non extensible; vierge; encliquetable; vert



#### Réf.: 2009-115/000-006

WMB-Inline; pour Smart Printer; 1500 pièces sur rouleau; extensible 5 - 5,2 MM; vierge; encliquetable; bleu



#### Réf.: 2009-115/000-023

WMB-Inline; pour Smart Printer; 1500 pièces sur rouleau; extensible 5 - 5,2 MM; vierge; encliquetable; vert



### 1.1.2.4 Porte-étiquettes de groupe



#### Réf.: 209-112

Porte-étiquettes de groupe; blanc



#### Réf.: 249-119

Porte-étiquettes de groupe; gris



#### Réf.: 249-120

Porte-étiquettes de groupe; blanc



#### Réf.: 709-118

Porte-étiquettes de groupe; gris



#### Réf.: 2009-163

Porte-étiquettes de groupe; gris



#### Réf.: 709-119

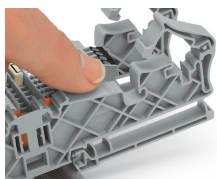
Porte-étiquettes de groupe; gris



#### Réf.: 249-118

Porte-étiquettes de groupe; gris

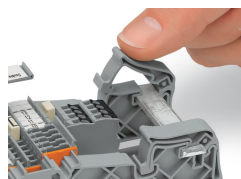
## Indications de manipulation



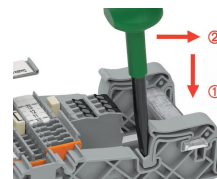
Encliqueter le support pour barres collectrices sur le rail DIN 35.



Placer la barre collectrice dans le support.



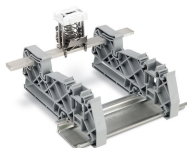
Encliqueter l'étrier de fixation.



Pour défaire l'étrier de fixation, pousser à fond l'outil de manipulation et pivoter latéralement .



Montage vertical des barres collectrices



Montage horizontal des barres collectrices