

## Fiche technique | Référence: 811-330

Porte-fusible pour 2 conducteurs; pour fusibles ronds 10 x 38 mm; 13/32 x 11/2; 3 pôles; sans affichage de défaut; AC 750 V / DC 1000 V; Pour rail 35 x 15 et 35 x 7,5; 16 mm<sup>2</sup>; CAGE CLAMP®; gris clair

<https://www.wago.com/811-330>



Couleur: ■ gris clair

Identique à la figure



Identique à la figure

### Borne à fusible série 811 avec outil de manipulation

La borne à fusible au numéro d'article 811-330, assure une connexion facile et sécurisée. Pour le raccordement du conducteur, cette borne à fusible nécessite des longueurs de dénudage entre 12 et 13 mm. Ce produit utilise la technologie CAGE CLAMP®. La connexion universelle CAGE CLAMP® sûre et sans entretien permet de connecter tous types de conducteurs avec une cage à ressort, sans traitement préalable des conducteurs. Il n'est donc plus indispensable de sertir des embouts d'extrémité. Selon le type de câble, cette borne à fusible convient aux sections de conducteur allant de 2.5 mm<sup>2</sup> à 16 mm<sup>2</sup>. Le boîtier gris clair en Polyamide (PA66) assure l'isolation. Le montage s'effectue en rail 35.

### Remarques

Remarque de sécurité 1

Le porte-fusible ne doit pas être ouvert en charge.

### Données électriques

Données de référence selon	IEC/HD 60269-2		
Overvoltage category	III	III	II
Pollution degree	3	2	2
Tension de référence	690 V	-	-
Tension assignée de tenue aux chocs	8 kV	-	-
Courant de référence	32 A	-	-

### Ratings per IEC/EN – Notes

Remarque Données de référence	Les données électriques sont déterminées par les données techniques de la borne à fusible et du fusible. Lors du choix des cartouches fusibles G, il faut veiller à ne pas dépasser la puissance dissipée indiquée.
-------------------------------	---

### Données de référence selon CEI/EN 2

Tension de référence (III / 3) 2	1000 V
----------------------------------	--------

### Données d'approbation selon

### UL 4248-1

Use group	B	C	D
Tension de référence	-	-	-

### Données d'approbation selon

### CSA 22.2

Use group	B	C	D
Tension de référence	-	-	-

### Puissance dissipée

Puissance dissipée P <sub>v</sub> max. fusible protection contre les surcharges les courts-circuits (disposition individuelle)	3 W
Puissance dissipée P <sub>v</sub> max. fusible protection contre les surcharges les courts-circuits (disposition en groupe)	3 W
Puissance dissipée P <sub>v</sub> max. fusible protection contre les courts-circuits (disposition individuelle)	3 W
Puissance dissipée P <sub>v</sub> max. fusible protection contre les courts-circuits (disposition en groupe)	3 W

## Général

Type de la tension 1	AC
Type de la tension 2	DC
Support fusible	enfichable
Forme fusible	Fusible rond ; 10 x 38 mm

## Données de raccordement

Points de serrage	6	<b>Connexion 1</b>	
Nombre total des potentiels	3	Technique de connexion	CAGE CLAMP®
nombre des niveaux	1	Type d'actionnement	Outil de manipulation
		Matière plastique conducteur raccordable	Cuivre
		Conducteur rigide	2,5 ... 16 mm <sup>2</sup> / 14 ... 6 AWG
		Conducteur souple	2,5 ... 16 mm <sup>2</sup> / 16 ... 6 AWG
		Longueur de dénudage	12 ... 13 mm / 0.47 ... 0.51 inch
		Nombre de pôles	3
		Sens du câblage	Câblage latéral

## Données géométriques

Largeur	52,5 mm / 2.067 inch
Hauteur	105 mm / 4.134 inch
Prof. à partir du niveau supérieur du rail	55 mm / 2.165 inch

## Données mécaniques

Type de montage	Rail 35
Remarque montage	Le pied fixe de la borne à fusible doit être orienté vers le haut pour empêcher le fusible de tomber.

## Données du matériau

Remarque Données du matériau	<a href="#">Vous trouverez ici des informations sur les spécifications de matériel</a>
Couleur	gris clair
Groupe du matériau isolant	I
Matière isolante Boîtier principal	Polyamide (PA66)
Classe d'inflammabilité selon UL94	V0
Charge calorifique	0 MJ
Poids	51 g

## Conditions d'environnement

Température d'utilisation	-35 ... +85 °C
Température d'utilisation continue	-35 ... +85 °C

## Données commerciales

Product Group	1 (Bornes sur rail)
eCl@ss 10.0	27-14-11-16
eCl@ss 9.0	27-14-11-16
ETIM 9.0	EC002705
ETIM 8.0	EC002705
Unité d'emb. (SUE)	4 pce(s)
Type d'emballage	Carton
Pays d'origine	CN
GTIN	4050821877660
Numéro du tarif douanier	85369095000

## Conformité environnementale du produit

État de conformité RoHS	Compliant, No Exemption
-------------------------	-------------------------

## Approbations / certificats

## Déclarations de conformité et de fabricant

Homologation	Norme	Nom du certificat
EU-Declaration of Conformity WAGO GmbH & Co. KG	-	-

## Téléchargements

## Conformité environnementale du produit


## Recherche de conformité

Environmental Product  
Compliance 811-330




## Documentation

## Informations complémentaires

Technical Section pdf  
2246.92 KB 

## Texte complémentaire

811-330 19.02.2019 xml  
3.81 KB 

811-330 14.03.2017 doc  
26.00 KB 

## Données CAD/CAE

## Données CAD

2D/3D Models 811-330



## Données CAE

EPLAN Data Portal  
811-330WSCAD Universe  
811-330

ZUKEN Portal 811-330



## 1 Produits correspondants

## 1.1 Accessoires en option

## 1.1.2 Contact de pontage

## 1.1.2.1 Contact de pontage

**Réf.: 811-480**Contact de pontage; 10 raccords; isolé;  
gris clair**Réf.: 811-481**Contact de pontage; 11 raccords; isolé;  
gris clair**Réf.: 811-482**Contact de pontage; 12 raccords; isolé;  
gris clair**Réf.: 811-472**Contact de pontage; 2 raccords; isolé;  
gris clair**Réf.: 811-473**Contact de pontage; 3 raccords; isolé;  
gris clair**Réf.: 811-474**Contact de pontage; 4 raccords; isolé;  
gris clair**Réf.: 811-475**Contact de pontage; 5 raccords; isolé;  
gris clair**Réf.: 811-476**Contact de pontage; 6 raccords; isolé;  
gris clair**Réf.: 811-477**Contact de pontage; 7 raccords; isolé;  
gris clair**Réf.: 811-478**Contact de pontage; 8 raccords; isolé;  
gris clair**Réf.: 811-479**Contact de pontage; 9 raccords; isolé;  
gris clair

## 1.1.4 Montage

## 1.1.4.1 Verrouillage

**Réf.: 811-612**

Kit de couplage; pour 12 pôles; rouge

## 1.1.5 Repérage

## 1.1.5.1 Adaptateur de repérage

**Réf.: 285-442**

Adaptateur; gris

1.1.5.2 Étiquette



**Réf.: 210-705**  
Étiquettes; pour imprimante TP; adhésif permanent; 6 x 15 mm; blanc

**Réf.: 210-705/000-002**  
Étiquettes; pour imprimante TP; adhésif permanent; 6 x 15 mm; jaune

**Réf.: 210-706**  
Étiquettes; pour imprimante TP; adhésif permanent; 9 x 15 mm; blanc

**Réf.: 210-706/000-002**  
Étiquettes; pour imprimante TP; adhésif permanent; 9 x 15 mm; jaune



**Réf.: 210-805**  
Étiquettes; pour Smart Printer; adhésif permanent; 6 x 15 mm; blanc

**Réf.: 210-805/000-002**  
Étiquettes; pour Smart Printer; adhésif permanent; 6 x 15 mm; jaune

**Réf.: 210-806**  
Étiquettes; pour Smart Printer; adhésif permanent; 9 x 15 mm; blanc

**Réf.: 210-806/000-002**  
Étiquettes; pour Smart Printer; adhésif permanent; 9 x 15 mm; jaune

1.1.5.3 Étiquette de marquage



**Réf.: 793-5501**  
Carte de repérage WMB; en carte; largeur des bornes 5 - 17,5 mm; extensible 5 - 5,2 MM; vierge; encliquetable; blanc

**Réf.: 793-5501/000-006**  
Carte de repérage WMB; en carte; largeur des bornes 5 - 17,5 mm; extensible 5 - 5,2 MM; vierge; encliquetable; bleu

**Réf.: 793-5501/000-007**  
Carte de repérage WMB; en carte; largeur des bornes 5 - 17,5 mm; extensible 5 - 5,2 MM; vierge; encliquetable; gris

**Réf.: 793-5501/000-002**  
Carte de repérage WMB; en carte; largeur des bornes 5 - 17,5 mm; extensible 5 - 5,2 MM; vierge; encliquetable; jaune



**Réf.: 793-5501/000-014**  
Carte de repérage WMB; en carte; largeur des bornes 5 - 17,5 mm; extensible 5 - 5,2 MM; vierge; encliquetable; marron

**Réf.: 793-5501/000-012**  
Carte de repérage WMB; en carte; largeur des bornes 5 - 17,5 mm; extensible 5 - 5,2 MM; vierge; encliquetable; orange

**Réf.: 793-5501/000-005**  
Carte de repérage WMB; en carte; largeur des bornes 5 - 17,5 mm; extensible 5 - 5,2 MM; vierge; encliquetable; rouge

**Réf.: 793-5501/000-023**  
Carte de repérage WMB; en carte; largeur des bornes 5 - 17,5 mm; extensible 5 - 5,2 MM; vierge; encliquetable; vert



**Réf.: 793-5501/000-017**  
Carte de repérage WMB; en carte; largeur des bornes 5 - 17,5 mm; extensible 5 - 5,2 MM; vierge; encliquetable; vert clair

**Réf.: 793-5501/000-024**  
Carte de repérage WMB; en carte; largeur des bornes 5 - 17,5 mm; extensible 5 - 5,2 MM; vierge; encliquetable; violet

**Réf.: 793-501**  
Carte de repérage WMB; en carte; non extensible; vierge; encliquetable; blanc

**Réf.: 793-501/000-006**  
Carte de repérage WMB; en carte; non extensible; vierge; encliquetable; bleu



**Réf.: 793-501/000-007**  
Carte de repérage WMB; en carte; non extensible; vierge; encliquetable; gris

**Réf.: 793-501/000-002**  
Carte de repérage WMB; en carte; non extensible; vierge; encliquetable; jaune

**Réf.: 793-501/000-012**  
Carte de repérage WMB; en carte; non extensible; vierge; encliquetable; orange

**Réf.: 793-501/000-005**  
Carte de repérage WMB; en carte; non extensible; vierge; encliquetable; rouge



**Réf.: 793-501/000-023**  
Carte de repérage WMB; en carte; non extensible; vierge; encliquetable; vert

**Réf.: 793-501/000-017**  
Carte de repérage WMB; en carte; non extensible; vierge; encliquetable; vert clair

**Réf.: 793-501/000-024**  
Carte de repérage WMB; en carte; non extensible; vierge; encliquetable; violet

**Réf.: 2009-115**  
WMB-Inline; pour Smart Printer; 1500 pièces sur rouleau; extensible 5 - 5,2 MM; vierge; encliquetable; blanc



**Réf.: 2009-115/000-006**  
WMB-Inline; pour Smart Printer; 1500 pièces sur rouleau; extensible 5 - 5,2 MM; vierge; encliquetable; bleu

**Réf.: 2009-115/000-007**  
WMB-Inline; pour Smart Printer; 1500 pièces sur rouleau; extensible 5 - 5,2 MM; vierge; encliquetable; gris

**Réf.: 2009-115/000-002**  
WMB-Inline; pour Smart Printer; 1500 pièces sur rouleau; extensible 5 - 5,2 MM; vierge; encliquetable; jaune

**Réf.: 2009-115/000-012**  
WMB-Inline; pour Smart Printer; 1500 pièces sur rouleau; extensible 5 - 5,2 MM; vierge; encliquetable; orange



**Réf.: 2009-115/000-005**  
WMB-Inline; pour Smart Printer; 1500 pièces sur rouleau; extensible 5 - 5,2 MM; vierge; encliquetable; rouge

**Réf.: 2009-115/000-023**  
WMB-Inline; pour Smart Printer; 1500 pièces sur rouleau; extensible 5 - 5,2 MM; vierge; encliquetable; vert

**Réf.: 2009-115/000-017**  
WMB-Inline; pour Smart Printer; 1500 pièces sur rouleau; extensible 5 - 5,2 MM; vierge; encliquetable; vert clair

**Réf.: 2009-115/000-024**  
WMB-Inline; pour Smart Printer; 1500 pièces sur rouleau; extensible 5 - 5,2 MM; vierge; encliquetable; violet

## 1.1.6 Tester et mesurer

### 1.1.6.1 Accessoire de test



#### Réf: 206-912

Pointes de touche surmoulées WAGO; Ø 2 mm; 1000 V; CAT IV; 0,416666667

## Indications de manipulation

### Montage

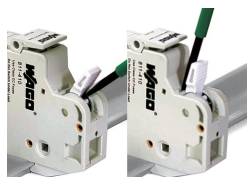


Kit de couplage pour la réalisation de borne à fusible pour 2 ou 3 conducteurs

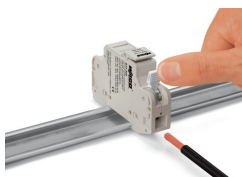


Démontage de la borne du rail.

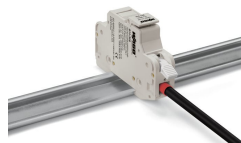
### Raccorder le conducteur



Ouverture et fermeture du levier avec outil de manipulation



**Connexion CAGE CLAMP®**  
Raccordement du conducteur.  
Ouvrir le point de connexion à l'aide du levier :



Conducteurs avec embout d'extrémité (jusqu'à 10 mm<sup>2</sup> possible)

### Pontage



Peigne de pontage pour pontage rapide et confortable



Insertion d'un fusible

Repérage



Support de marquage WMB pour un marquage confortable



Adaptateur de marquage (285-442) pour l'utilisation de bandes de marquage sans fin