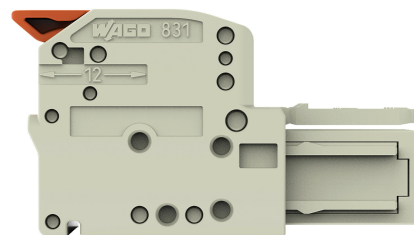
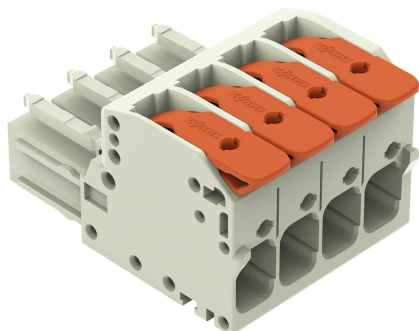


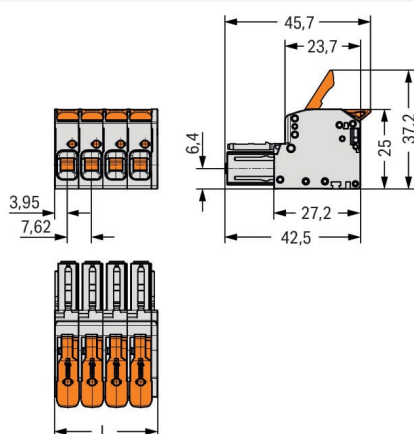
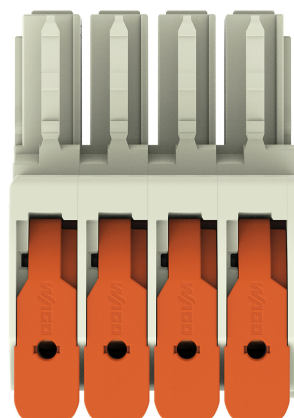
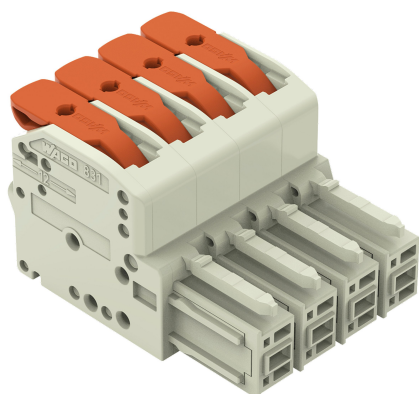
## Fiche technique | Référence: 831-1104

Connecteur femelle pour 1 conducteur; Levier; Push-in CAGE CLAMP®; 10 mm²;  
Pas 7,62 mm; 4 pôles; 100% protégé contre l'inversion; 10,00 mm²; gris clair

<https://www.wago.com/831-1104>



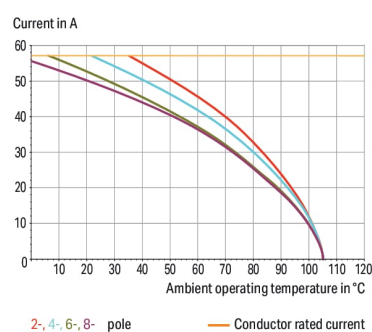
Couleur: ■ gris clair

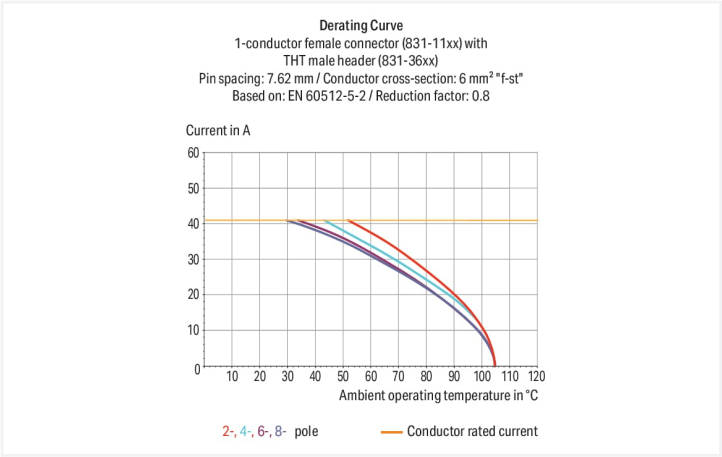


Dimensions en mm

L = nombre de pôles x pas + 1,9 mm

Derating Curve  
1-conductor female connector (831-11xx) with  
1-conductor male connector (831-12xx)  
Pin spacing: 7.62 mm / Conductor cross-section: 10 mm² "f-st"  
Based on: EN 60512-5-2 / Reduction factor: 0.8







Connecteur femelle série 831 avec 0 ° sortie de conducteur par rapport au sens d'enfichage

Le connecteur femelle portant le numéro d'article 831-1104, assure une installation électrique irréprochable. Les connecteurs pour circuits imprimés vous offrent une flexibilité maximale pour de nombreux types de montage. Ces connecteurs pour circuits imprimés à la tension nominale de 1000 V sont adaptés à des courants électriques allant jusqu'à 41 A. Le produit s'adapte donc également aux dispositifs à la consommation importante. Ce connecteur femelle nécessite une longueur de dénudage comprise entre 11 et 13 mm pour le raccordement au conducteur. Ce produit utilise la technologie Push-in CAGE CLAMP®. Avec la technologie de connexion Push-in CAGE CLAMP®, le raccordement de tous types de conducteurs est impeccable. Grâce à l'avantage supplémentaire du branchement direct, les conducteurs à rigidité suffisante ou fins avec embout d'extrémité peuvent être branchés sans outil. Les dimensions sont de largeur x hauteur x profondeur 32,4 x 25 x 45,7 mm. Selon le type de câble, ce connecteur femelle convient aux sections de conducteur allant de 0.5 mm² à 10 mm². Le boîtier gris clair en Polyamide (PA66) assure l'isolation, les contacts sont en cuivre électrolytique (Cu) et le crochet d'accroche est fait en un ressort en acier Chrome-Nickel (CrNi). De l'Étain a été employé pour la surface des contacts. Un levier permet d'actionner ce connecteur femelle.

Remarques	
Remarque de sécurité 1	Le MCS – <i>MULTI CONNECTION SYSTEM</i> – est selon DIN EN 61984 un connecteur sans capacité de coupure. Conformément aux prescriptions d'utilisation, il faut éviter la connexion/déconnexion des connecteurs sous tension ou en charge. Dans la direction du flux d'énergie dans le câblage du circuit, les connecteurs doivent être appliqués de sorte que les connecteurs mâles dans l'état non enfiché, pouvant être touchés, ne soient pas sous tension.
Variantes pour Ex i :	Autres couleurs D'autres variantes peuvent être demandées au service commercial de WAGO ou, si nécessaire, configurées sur <a href="https://configurator.wago.com">https://configurator.wago.com</a> .



Données électriques

Données de référence selon IEC/EN 60664-1				Données d'approbation selon UL 1059			
Overvoltage category	III	III	II	Use group	B	C	D
Pollution degree	3	2	2	Tension de référence	-	600 V	600 V
Tension de référence	800 V	1000 V	1000 V	Courant de référence	-	37 A	5 A
Tension assignée de tenue aux chocs	8 kV	8 kV	8 kV				
Courant de référence	41 A	41 A	41 A				

Données d'approbation selon CSA			
Use group	B	C	D
Tension de référence	-	600 V	600 V
Courant de référence	-	35 A	5 A

Données de raccordement

Points de serrage	4	Connexion 1	
Nombre total des potentiels	4	Technique de connexion	Push-in CAGE CLAMP®
Nombre de types de connexion	1	Type d'actionnement	Levier
nombre des niveaux	1	Conducteur rigide	0,5 ... 10 mm² / 20 ... 8 AWG
		Conducteur souple	0,5 ... 10 mm² / 20 ... 8 AWG
		Conducteurs souples ; avec embout d'extrémité isolé	0,5 ... 6 mm²
		Conducteurs souples ; avec embout d'extrémité sans isolation plastique	0,5 ... 6 mm²
		Longueur de dénudage	11 ... 13 mm / 0.43 ... 0.51 inch
		Nombre de pôles	4
		Axe du conducteur vers la prise	0°

Données géométriques

Pas	7,62 mm / 0.3 inch
Largeur	32,4 mm / 1.275 inch
Hauteur	25 mm / 0.984 inch
Profondeur	45,7 mm / 1.799 inch

Données mécaniques

codage variable	Oui
Protection contre une éventuelle torsion	Oui

Connexion

Version de contact dans le domaine des connecteurs	Connecteur femelle
Type de connexion de connecteur	pour conducteur
Protection contre l'inversion	Oui



Données du matériau		
Remarque Données du matériau	<a href="#">Vous trouverez ici des informations sur les spécifications de matériel</a>	
Couleur	gris clair	
Groupe du matériau isolant	I	
Matière isolante Boîtier principal	Polyamide (PA66)	
Classe d'inflammabilité selon UL94	V0	
Matériau des ressorts de serrage	Ressort en acier Chrome-Nickel (CrNi)	
Matériau du contact	Cuivre électrolytique (E <sub>Cu</sub> )	
Surface du contact	Étain	
Charge calorifique	0,534 MJ	
Couleur de l'élément de manipulation	orange	
Poids	26,1 g	

Conditions d'environnement		
Plage de températures limites	-60 ... +105 °C	
Température d'utilisation	-35 ... +60 °C	

Données commerciales		
ETIM 9.0	EC001284	
ETIM 8.0	EC001284	
Unité d'emb. (SUE)	24 pce(s)	
Type d'emballage	Carton	
Pays d'origine	DE	
GTIN	4066966511840	
Numéro du tarif douanier	85366990990	

Conformité environnementale du produit		
État de conformité RoHS	Compliant,No Exemption	

Approbations / certificats

Homologations générales



Homologation	Norme	Nom du certificat
CB DEKRA Certification B.V.	IEC 61984	NL-61360/M1
CSA DEKRA Certification B.V.	C22.2	1466354
KEMA/KEUR DEKRA Certification B.V.	EN 61984	71-116057
UR Underwriters Laboratories Inc.	UL 1059	E45172

Téléchargements

Conformité environnementale du produit

Recherche de conformité
Environmental Product Compliance 831-1104

Documentation

Informations complémentaires
Technical Section
03.04.2019
pdf
2027.26 KB

Données CAD/CAE

Données CAD
2D/3D Models
831-1104

Données CAE
ZUKEN Portal
831-1104

1 Produits correspondants

1.1 Produit complémentaire

1.1.1 Connecteur mâle



Réf.: 831-1204  
Connecteur mâle pour 1 conducteur; Levier; Push-in CAGE CLAMP®; 10 mm²; Pas 7,62 mm; 4 pôles; 100% protégé contre l'inversion; 10,00 mm²; gris clair



Réf.: 831-1204/306-000  
Connecteur mâle pour 1 conducteur; Levier; Push-in CAGE CLAMP®; 10 mm²; Pas 7,62 mm; 4 pôles; 100% protégé contre l'inversion; TS 35/pour montage en surface; 10,00 mm²; gris clair



Réf.: 831-3624  
Connecteur mâle THT; Broche à souder 1,0 x 1,2 mm; Coudé; 100% protégé contre l'inversion; Pas 7,62 mm; 4 pôles; gris clair



Réf.: 831-3644  
Connecteur mâle THT; Broche à souder 1,0 x 1,2 mm; Coudé; 100% protégé contre l'inversion; Pas 7,62 mm; 4 pôles; gris clair



Réf.: 831-3604  
Connecteur mâle THT; Broche à souder 1,0 x 1,2 mm; Droit; 100% protégé contre l'inversion; Pas 7,62 mm; 4 pôles; gris clair

1.2 Accessoires en option

1.2.1 Adaptateur de montage

1.2.1.1 Matériel de montage



Réf.: 831-1038  
Adaptateur de montage; pour TS 35/pour montage en surface; 3 pièces; Pas 7,62 mm; gris clair



Réf.: 831-1032  
Adaptateur de montage; pour TS 35/pour montage en surface; en deux pièces; Pas 7,62 mm; gris clair

## 1.2.2 Décharge de traction

### 1.2.2.1 Plaque de décharge de traction

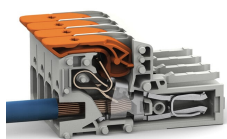


**Réf.: 831-505**

Plaque de décharge de traction; pour connecteurs femelles et mâles; Largeur 30 mm; d'une pièce; Pas 7,62 mm; gris clair

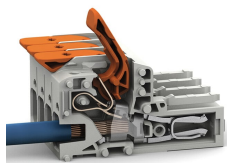
## Indications de manipulation

### Raccorder le conducteur



Insertion directe pour raccorder les conducteurs rigides.

### Desserrage du conducteur



Connecter les conducteurs à fil souple et libérer tous les conducteurs avec le levier.