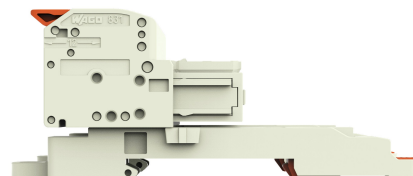
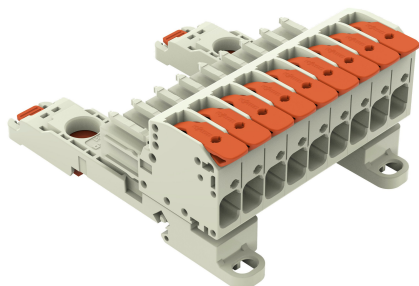


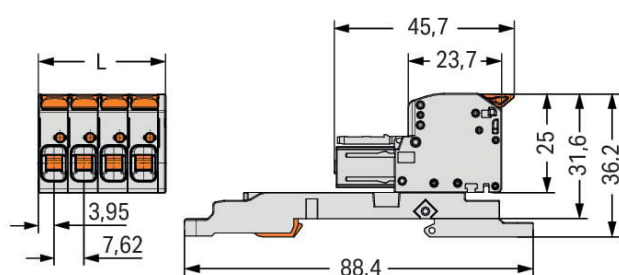
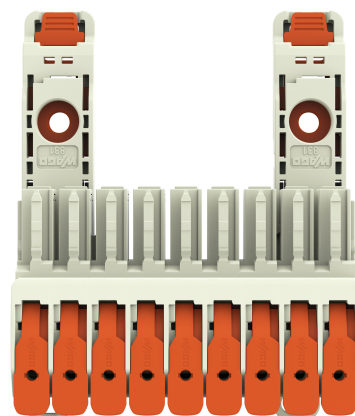
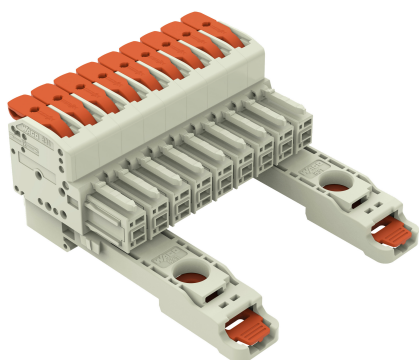
Fiche technique | Référence: 831-1109/306-000

Connecteur femelle pour 1 conducteur; Levier; Push-in CAGE CLAMP®; 10 mm²;
Pas 7,62 mm; 9 pôles; 100% protégé contre l'inversion; TS 35/pour montage en sur-
face; 10,00 mm²; gris clair

<https://www.wago.com/831-1109/306-000>

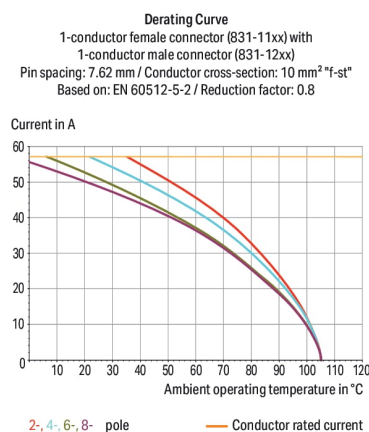


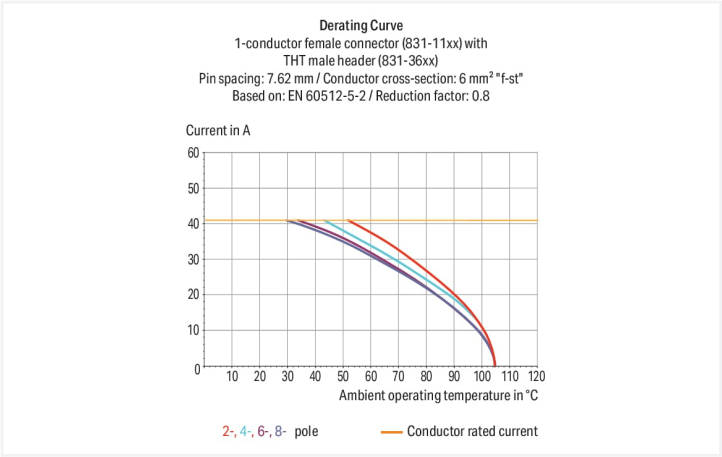
Couleur: ■ gris clair



Dimensions en mm

L = nombre de pôles x pas + 1,9 mm







Connecteur femelle série 831 avec levier

Avec ce connecteur femelle (numéro d'article 831-1109/306-000) l'objectif principal est de réaliser une installation électrique sans faille. Les connecteurs pour circuits imprimés vous offrent une flexibilité maximale pour de nombreux types de montage. Ces connecteurs pour circuits imprimés à la tension nominale de 1000 V sont valables pour des courants électriques allant jusqu'à 41 A. Le produit convient donc également aux dispositifs à la consommation importante. Une longueur de dénudage de 11 à 13 mm est nécessaire pour le raccordement du conducteur de ce connecteur femelle. Ce produit utilise la technologie Push-in CAGE CLAMP®. La technologie de connexion universelle Push-in CAGE CLAMP® pour tous types de conducteurs apporte l'avantage supplémentaire d'une connexion directe. Les conducteurs monobrins et multibrins munis d'embouts d'extrémité peuvent être insérés directement dans le point de serrage, sans outil. Les dimensions sont de largeur x hauteur x profondeur 70,5 x 36,2 x 88,4 mm. Selon le type de câble, ce connecteur femelle est adapté aux sections de conducteur allant de 0.5 mm² à 10 mm². Le crochet de fixation est fait en un ressort en acier Chrome-Nickel (CrNi), le boîtier gris clair en Polyamide (PA66) garantit l'isolation et les contacts sont constitués en cuivre électrolytique (Cu). De l'Étain a été employé dans la surface des contacts. Ce connecteur femelle est actionné par un levier. Les connecteurs pour circuits imprimés sont conçus pour être montés en rail 35, en surface.

Remarques	
Remarque de sécurité 1	Le MCS – <i>MULTI CONNECTION SYSTEM</i> – est selon DIN EN 61984 un connecteur sans capacité de coupure. Conformément aux prescriptions d'utilisation, il faut éviter la connexion/déconnexion des connecteurs sous tension ou en charge. Dans la direction du flux d'énergie dans le câblage du circuit, les connecteurs doivent être appliqués de sorte que les connecteurs mâles dans l'état non enfiché, pouvant être touchés, ne soient pas sous tension.
Variantes pour Ex i :	Autres couleurs D'autres variantes peuvent être demandées au service commercial de WAGO ou, si nécessaire, configurées sur https://configurator.wago.com .



Données électriques				
Données de référence selon		IEC/EN 60664-1		
Overvoltage category	III	III	II	
Pollution degree	3	2	2	
Tension de référence	800 V	1000 V	1000 V	
Tension assignée de tenue aux chocs	8 kV	8 kV	8 kV	
Courant de référence	41 A	41 A	41 A	
Données d'approbation selon		CSA		
Use group	B	C	D	
Tension de référence	-	600 V	600 V	
Courant de référence	-	35 A	5 A	

Données d'approbation selon		UL 1059	
Use group	B	C	D
Tension de référence	-	600 V	600 V
Courant de référence	-	37 A	5 A

Données de raccordement				
Points de serrage	9	Connexion 1		
Nombre total des potentiels	9	Technique de connexion	Push-in CAGE CLAMP®	
Nombre de types de connexion	1	Type d'actionnement	Lever	
nombre des niveaux	1	Conducteur rigide	0,5 ... 10 mm² / 20 ... 8 AWG	
		Conducteur souple	0,5 ... 10 mm² / 20 ... 8 AWG	
		Conducteurs souples ; avec embout d'ex- trémité isolé	0,5 ... 6 mm²	
		Conducteurs souples ; avec embout d'ex- trémité sans isolation plastique	0,5 ... 6 mm²	
		Longueur de dénudage	11 ... 13 mm / 0.43 ... 0.51 inch	
		Nombre de pôles	9	
		Axe du conducteur vers la prise	0°	
Données géométriques				
Pas		7,62 mm / 0.3 inch		
Largeur		70,5 mm / 2.775 inch		
Hauteur		36,2 mm / 1.425 inch		
Hauteur à partir du niveau supérieur du rail		31,6 mm / 1.244 inch		
Profondeur		88,4 mm / 3.480 inch		
Données mécaniques				
codage variable		Oui		
Type de montage		Rail 35 Montage en surface		
Protection contre une éventuelle torsion		Oui		
Connexion				
Version de contact dans le domaine des connecteurs		Connecteur femelle		
Type de connexion de connecteur		pour conducteur		
Protection contre l'inversion		Oui		



Données du matériau		
Remarque Données du matériau	Vous trouverez ici des informations sur les spécifications de matériel	
Couleur	gris clair	
Groupe du matériau isolant	I	
Matière isolante Boîtier principal	Polyamide (PA66)	
Classe d'inflammabilité selon UL94	V0	
Matériau des ressorts de serrage	Ressort en acier Chrome-Nickel (CrNi)	
Matériau du contact	Cuivre électrolytique (E _{Cu})	
Surface du contact	Étain	
Charge calorifique	0,805 MJ	
Couleur de l'élément de manipulation	orange	
Poids	70,2 g	

Conditions d'environnement		
Plage de températures limites	-60 ... +105 °C	
Température d'utilisation	-35 ... +60 °C	

Données commerciales		
ETIM 9.0	EC001284	
ETIM 8.0	EC001284	
Unité d'emb. (SUE)	6 pce(s)	
Type d'emballage	Carton	
Pays d'origine	DE	
GTIN	4066966115581	
Numéro du tarif douanier	85366990990	

Conformité environnementale du produit		
État de conformité RoHS	Compliant,No Exemption	

Approbations / certificats

Homologations générales



Homologation	Norme	Nom du certificat
UR Underwriters Laboratories Inc.	UL 1059	E45172



Téléchargements


Conformité environnementale du produit

Recherche de conformité			
Environmental Product Compliance	831-1109/306-000		

Documentation

Informations complémentaires			
Technical Section	03.04.2019	pdf 2027.26 KB	

Données CAD/CAE

Données CAD			
2D/3D Models	831-1109/306-000		

1 Produits correspondants

1.1 Produit complémentaire

1.1.1 Connecteur mâle



Réf.: [831-1209](#)
Connecteur mâle pour 1 conducteur; Levier; Push-in CAGE CLAMP®; 10 mm²; Pas 7,62 mm; 9 pôles; 100% protégé contre l'inversion; 10,00 mm²; gris clair

1.2 Accessoires en option

1.2.1 Décharge de traction

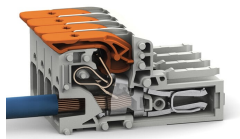
1.2.1.1 Plaque de décharge de traction



Réf.: [831-506](#)
Plaque de décharge de traction; pour connecteurs femelles et mâles; Largeur 51 mm; d'une pièce; Pas 7,62 mm; gris clair

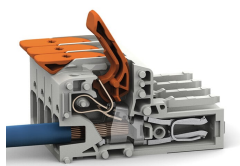
Indications de manipulation

Raccorder le conducteur



Insertion directe pour raccorder les conducteurs rigides.

Desserrage du conducteur



Connecter les conducteurs à fil souple et libérer tous les conducteurs avec le levier.