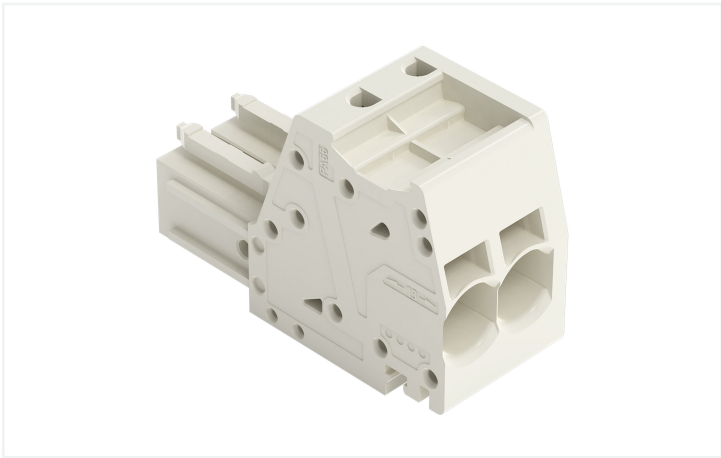


Fiche technique | Référence: 831-3107/000-9037

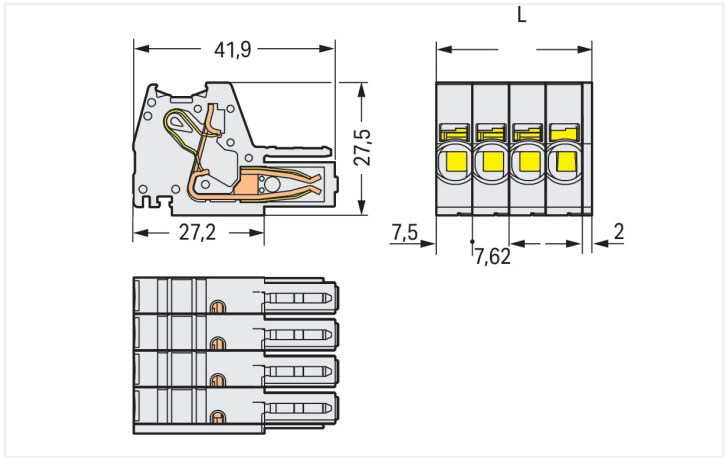
Connecteur femelle pour 1 conducteur; Push-in CAGE CLAMP®; 10 mm²; Pas 7,62 mm; 7 pôles; 100% protégé contre l'inversion; Impression directe; 10,00 mm²; gris clair

<https://www.wago.com/831-3107/000-9037>



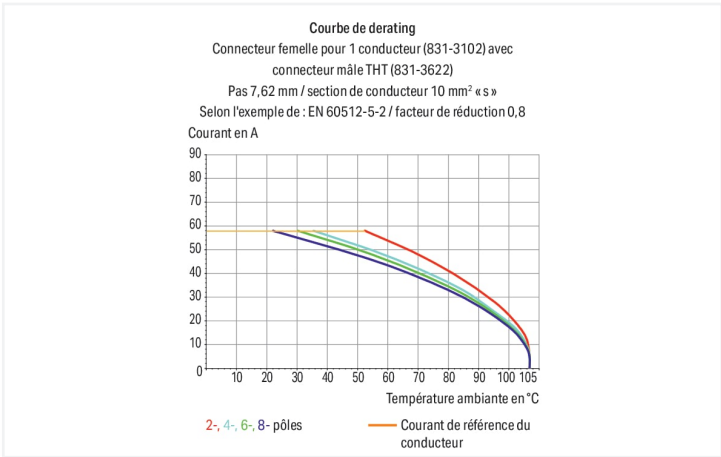
Couleur: ■ gris clair

Identique à la figure



Dimensions en mm

$L = (\text{nombre pôles} - 1) \times \text{pas} + 9,5 \text{ mm}$



- Connexion universelle pour tous types de conducteurs
- Insertion directe de conducteurs rigides et souples avec embout d'extrémité
- Prise de test enfichable pour fiche de test Ø 2 mm
- 600 V selon UL 1059
- 100% protégé contre l'inversion
- Avec possibilité de codage

Remarques

Remarque de sécurité 1

Le MCS – MULTI CONNECTION SYSTEM – est selon DIN EN 61984 un connecteur sans capacité de coupure. Conformément aux prescriptions d'utilisation, il faut éviter la connexion/déconnexion des connecteurs sous tension ou en charge. Dans la direction du flux d'énergie dans le câblage du circuit, les connecteurs doivent être appliqués de sorte que les connecteurs mâles dans l'état non enfiché, pouvant être touchés, ne soient pas sous tension.

Variantes pour Ex i :

autres nombres de pôles
D'autres variantes peuvent être demandées au service commercial de WAGO ou, si nécessaire, configurées sur <https://configurator.wago.com>.



Données électriques

Données de référence selon IEC/EN 60664-1				Données d'approbation selon UL 1059			
Overvoltage category	III	III	II	Use group	B	C	D
Pollution degree	3	2	2	Tension de référence	-	600 V	-
Tension de référence	800 V	1000 V	1000 V	Courant de référence	-	42 A	-
Tension assignée de tenue aux chocs	8 kV	8 kV	8 kV				
Courant de référence	41 A	41 A	41 A				

Données d'approbation selon CSA			
Use group	B	C	D
Tension de référence	-	600 V	-
Courant de référence	-	41 A	-

Données de raccordement

Points de serrage	7	Connexion 1	
Nombre total des potentiels	7	Technique de connexion	Push-in CAGE CLAMP®
Nombre de types de connexion	1	Type d'actionnement	Outil de manipulation
nombre des niveaux	1	Sens d'actionnement 1	Manipulation dans le même axe que le conducteur
		Conducteur rigide	0,5 ... 10 mm² / 20 ... 8 AWG
		Conducteur souple	0,5 ... 10 mm² / 20 ... 8 AWG
		Conducteurs souples ; avec embout d'extrémité isolé	0,5 ... 6 mm²
		Conducteurs souples ; avec embout d'extrémité sans isolation plastique	0,5 ... 6 mm²
		Longueur de dénudage	13 ... 15 mm / 0.51 ... 0.59 inch
		Nombre de pôles	7
		Axe du conducteur vers la prise	0°

Données géométriques

Pas	7,62 mm / 0.3 inch
Largeur	55,22 mm / 2.174 inch
Hauteur	27,6 mm / 1.087 inch
Profondeur	42,5 mm / 1.673 inch

Données mécaniques

codage variable	Oui
Protection contre une éventuelle torsion	Oui

Connexion

Version de contact dans le domaine des connecteurs	Connecteur femelle
Type de connexion de connecteur	pour conducteur
Protection contre l'inversion	Oui



Données du matériau		
Remarque Données du matériau	Vous trouverez ici des informations sur les spécifications de matériel	
Couleur	gris clair	
Groupe du matériau isolant	I	
Matière isolante Boîtier principal	Polyamide (PA66)	
Classe d'inflammabilité selon UL94	V0	
Matériau des ressorts de serrage	Ressort en acier Chrome-Nickel (CrNi)	
Matière Ressort auxiliaire pour connecteur femelle	Ressort en acier Chrome-Nickel (CrNi)	
Matériau du contact	Cuivre électrolytique (E _{cu})	
Surface du contact	Étain	
Charge calorifique	0,732 MJ	
Poids	51,6 g	

Conditions d'environnement		
Plage de températures limites	-60 ... +105 °C	
Température d'utilisation	-35 ... +60 °C	

Données commerciales		
Product Group	3 (Connecteurs multisystèmes)	
eCl@ss 10.0	27-14-11-06	
eCl@ss 9.0	27-14-11-06	
ETIM 9.0	EC001284	
ETIM 8.0	EC001284	
Unité d'emb. (SUE)	12 pce(s)	
Type d'emballage	Carton	
Pays d'origine	DE	
GTIN	4050821240648	
Numéro du tarif douanier	85366990990	

Conformité environnementale du produit		
État de conformité RoHS	Compliant,No Exemption	

Approbations / certificats

Homologations générales



Homologation	Norme	Nom du certificat
CB DEKRA Certification B.V.	IEC 61984	NL-61360/M1
KEMA/KEUR DEKRA Certification B.V.	EN 61984	71-116057



Téléchargements

Conformité environnementale du produit

Recherche de conformité

Environmental Product Compliance

831-3107/000-9037

↓

Documentation

Informations complémentaires

Technical Section

03.04.2019

pdf

2027.26 KB

↓

1 Produits correspondants

1.1 Produit complémentaire

1.1.1 Connecteur mâle

Réf.: 831-3207

Connecteur mâle pour 1 conducteur; Pu-sh-in CAGE CLAMP®; 10 mm²; Pas 7,62 mm; 7 pôles; 100% protégé contre l'inversion; 10,00 mm²; gris clair

Réf.: 831-3627

Connecteur mâle THT; Broche à souder 1,0 x 1,2 mm; Coudé; 100% protégé contre l'inversion; Pas 7,62 mm; 7 pôles; gris clair

Réf.: 831-3647

Connecteur mâle THT; Broche à souder 1,0 x 1,2 mm; Coudé; 100% protégé contre l'inversion; Pas 7,62 mm; 7 pôles; gris clair

Réf.: 831-3607

Connecteur mâle THT; Broche à souder 1,0 x 1,2 mm; Droit; 100% protégé contre l'inversion; Pas 7,62 mm; 7 pôles; gris clair

1.2 Accessoires en option

1.2.1 Décharge de traction

1.2.1.1 Plaque de décharge de traction

Réf.: 831-506

Plaque de décharge de traction; pour connecteurs femelles et mâles; Largeur 51 mm; d'une pièce; Pas 7,62 mm; gris clair

1.2.3 Outil

1.2.3.1 Outil de manipulation

Réf.: 210-721

Outil de manipulation; Lame 5,5 x 0,8 mm; avec tige partiellement isolée; multicolore



1.2.4 Repérage

1.2.4.1 Bande de repérage



Réf.: 2009-110
Bandes de marquage; pour Smart Printer;
sur rouleau; non extensible; vierge; encli-
quetable; blanc

1.2.4.2 Étiquette de marquage



Réf.: 248-501
Carte de repérage mini WSB; en carte;
non extensible; vierge; encliquetable;
blanc



Réf.: 248-501/000-012
Carte de repérage mini WSB; en carte;
non extensible; vierge; encliquetable;
orange



Réf.: 793-5501
Carte de repérage WMB; en carte; largeur
des bornes 5 - 17,5 mm; extensible 5 - 5,2
MM; vierge; encliquetable; blanc



Réf.: 793-5501/000-012
Carte de repérage WMB; en carte; largeur
des bornes 5 - 17,5 mm; extensible 5 - 5,2
MM; vierge; encliquetable; orange



Réf.: 793-5501/000-024
Carte de repérage WMB; en carte; largeur
des bornes 5 - 17,5 mm; extensible 5 - 5,2
MM; vierge; encliquetable; violet



Réf.: 793-501/000-002
Carte de repérage WMB; en carte; non
extensible; vierge; encliquetable; jaune



Réf.: 793-501/000-017
Carte de repérage WMB; en carte; non
extensible; vierge; encliquetable; vert clair



Réf.: 2009-145/000-007
Mini-WSB Inline; pour Smart Printer; 1700
pièces sur rouleau; extensible 5 - 5,2 MM;
vierge; encliquetable; gris



Réf.: 2009-145/000-023
Mini-WSB Inline; pour Smart Printer; 1700
pièces sur rouleau; extensible 5 - 5,2 MM;
vierge; encliquetable; vert



Réf.: 248-501/000-006
Carte de repérage mini WSB; en carte;
non extensible; vierge; encliquetable;
bleu



Réf.: 248-501/000-005
Carte de repérage mini WSB; en carte;
non extensible; vierge; encliquetable; rou-
ge



Réf.: 793-5501/000-006
Carte de repérage WMB; en carte; largeur
des bornes 5 - 17,5 mm; extensible 5 -
5,2 MM; vierge; encliquetable; bleu



Réf.: 793-5501/000-005
Carte de repérage WMB; en carte; largeur
des bornes 5 - 17,5 mm; extensible 5 -
5,2 MM; vierge; encliquetable; rouge



Réf.: 793-501
Carte de repérage WMB; en carte; non
extensible; vierge; encliquetable; blanc



Réf.: 793-501/000-012
Carte de repérage WMB; en carte; non
extensible; vierge; encliquetable; orange



Réf.: 793-501/000-024
Carte de repérage WMB; en carte; non
extensible; vierge; encliquetable; violet



Réf.: 2009-145/000-002
Mini-WSB Inline; pour Smart Printer; 1700
pièces sur rouleau; extensible 5 - 5,2 MM;
vierge; encliquetable; jaune



Réf.: 2009-145/000-024
Mini-WSB Inline; pour Smart Printer; 1700
pièces sur rouleau; extensible 5 - 5,2 MM;
vierge; encliquetable; violet



Réf.: 248-501/000-007
Carte de repérage mini WSB; en carte;
non extensible; vierge; encliquetable; gris



Réf.: 248-501/000-023
Carte de repérage mini WSB; en carte;
non extensible; vierge; encliquetable; vert



Réf.: 793-5501/000-007
Carte de repérage WMB; en carte; largeur
des bornes 5 - 17,5 mm; extensible 5 -
5,2 MM; vierge; encliquetable; gris



Réf.: 793-5501/000-023
Carte de repérage WMB; en carte; largeur
des bornes 5 - 17,5 mm; extensible 5 -
5,2 MM; vierge; encliquetable; vert



Réf.: 793-501/000-006
Carte de repérage WMB; en carte; non
extensible; vierge; encliquetable; bleu



Réf.: 793-501/000-005
Carte de repérage WMB; en carte; non
extensible; vierge; encliquetable; rouge



Réf.: 2009-145
Mini-WSB Inline; pour Smart Printer; 1700
pièces sur rouleau; extensible 5 - 5,2 MM;
vierge; encliquetable; blanc



Réf.: 2009-145/000-012
Mini-WSB Inline; pour Smart Printer; 1700
pièces sur rouleau; extensible 5 - 5,2 MM;
vierge; encliquetable; orange



Réf.: 2009-115
WMB-Inline; pour Smart Printer; 1500 piè-
ces sur rouleau; extensible 5 - 5,2 MM;
vierge; encliquetable; blanc



Réf.: 248-501/000-002
Carte de repérage mini WSB; en carte;
non extensible; vierge; encliquetable; jau-
ne



Réf.: 248-501/000-017
Carte de repérage mini WSB; en carte;
non extensible; vierge; encliquetable; vert
clair



Réf.: 793-5501/000-002
Carte de repérage WMB; en carte; largeur
des bornes 5 - 17,5 mm; extensible 5 - 5,2
MM; vierge; encliquetable; jaune



Réf.: 793-5501/000-017
Carte de repérage WMB; en carte; largeur
des bornes 5 - 17,5 mm; extensible 5 - 5,2
MM; vierge; encliquetable; vert clair



Réf.: 793-501/000-007
Carte de repérage WMB; en carte; non
extensible; vierge; encliquetable; gris



Réf.: 793-501/000-023
Carte de repérage WMB; en carte; non
extensible; vierge; encliquetable; vert



Réf.: 2009-145/000-006
Mini-WSB Inline; pour Smart Printer; 1700
pièces sur rouleau; extensible 5 - 5,2 MM;
vierge; encliquetable; bleu



Réf.: 2009-145/000-005
Mini-WSB Inline; pour Smart Printer; 1700
pièces sur rouleau; extensible 5 - 5,2 MM;
vierge; encliquetable; rouge



Réf.: 2009-115/000-006
WMB-Inline; pour Smart Printer; 1500 piè-
ces sur rouleau; extensible 5 - 5,2 MM;
vierge; encliquetable; bleu



1.2.4.2 Étiquette de marquage



Réf.: 2009-115/000-007

WMB-Inline; pour Smart Printer; 1500 pièces sur rouleau; extensible 5 - 5,2 MM; vierge; encliquetable; gris



Réf.: 2009-115/000-002

WMB-Inline; pour Smart Printer; 1500 pièces sur rouleau; extensible 5 - 5,2 MM; vierge; encliquetable; jaune



Réf.: 2009-115/000-012

WMB-Inline; pour Smart Printer; 1500 pièces sur rouleau; extensible 5 - 5,2 MM; vierge; encliquetable; orange



Réf.: 2009-115/000-023

WMB-Inline; pour Smart Printer; 1500 pièces sur rouleau; extensible 5 - 5,2 MM; vierge; encliquetable; vert



Réf.: 2009-115/000-017

WMB-Inline; pour Smart Printer; 1500 pièces sur rouleau; extensible 5 - 5,2 MM; vierge; encliquetable; vert clair



Réf.: 2009-115/000-024

WMB-Inline; pour Smart Printer; 1500 pièces sur rouleau; extensible 5 - 5,2 MM; vierge; encliquetable; violet

1.2.5 Tester et mesurer

1.2.5.1 Accessoire de test

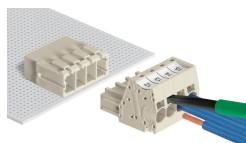


Réf.: 210-136

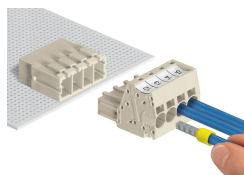
Fiche de contrôle; Ø 2 mm; avec câble de longueur 500 mm; rouge

Indications de manipulation

Raccorder le conducteur

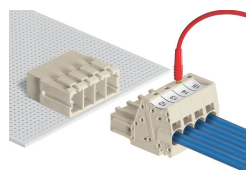


Raccordement des conducteurs avec un outil de manipulation de (5,5 x 0,8) mm



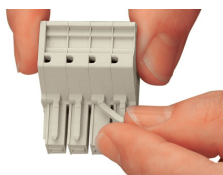
De plus, les conducteurs rigides et les conducteurs souples munis d'embout d'extrémité peuvent être insérés directement.

Tester



Test – avec prise de test enfichable pour fiche de test Ø 2 mm.

Codage



Casser la broche de codage du connecteur femelle.

Repérage



Impression directe sur les connecteurs
femelles et mâles

Le repérage de connecteurs mâles et fe-
melles MCS-MAXI peut également se
faire par cartes de repérage Mini-WSB ou
WMB.