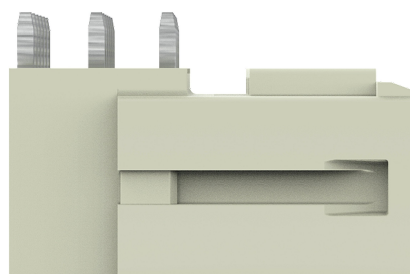
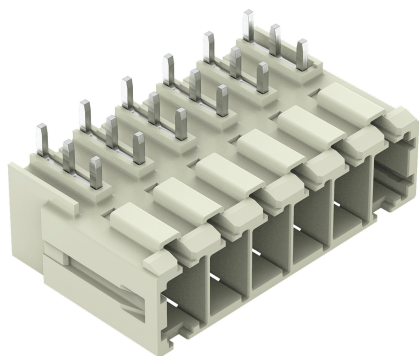


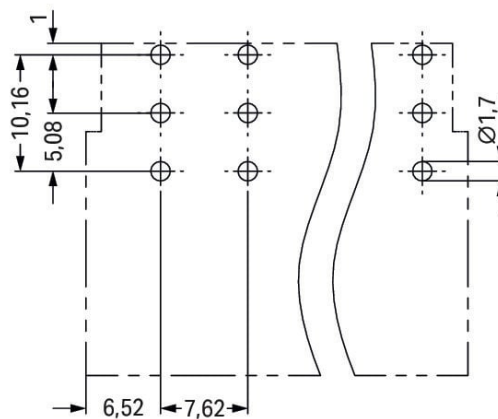
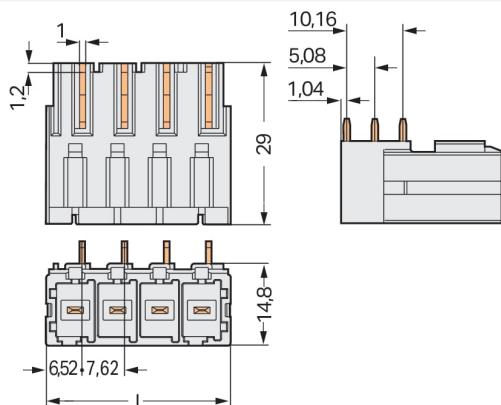
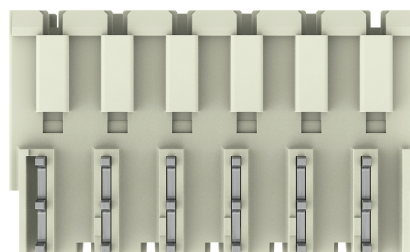
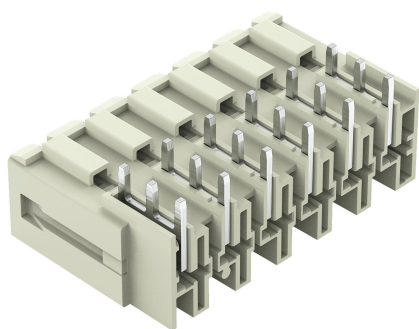
Fiche technique | Référence: 831-3646

Connecteur mâle THT; Broche à souder 1,0 x 1,2 mm; Coudé; 100% protégé contre l'inversion; Pas 7,62 mm; 6 pôles; gris clair

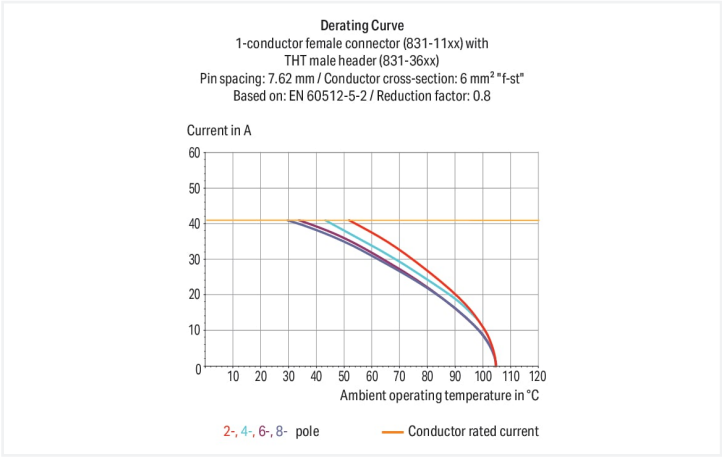
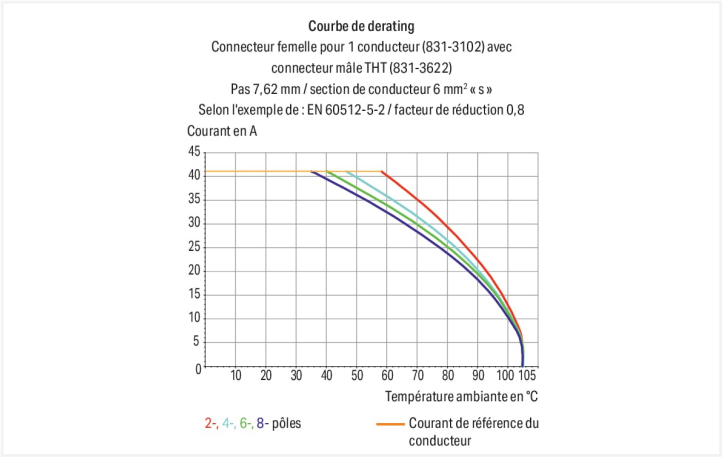
<https://www.wago.com/831-3646>



Couleur: ■ gris clair



$L = (\text{nombre de pôles} - 1) \times \text{pas} + 10,5 \text{ mm}$



- Les embases mâles, avec broches à souder droites et coudées pour un enfichage perpendiculaire et parallèle au circuit imprimé
- 3 broches à souder par pôle pour une connexion à charge élevée parfaite au circuit imprimé du point de vue mécanique et électrique
- 100% protégé contre l'inversion
- Avec possibilité de codage

Remarques

Remarque de sécurité 1

Le MCS – *MULTI CONNECTION SYSTEM* – est selon DIN EN 61984 un connecteur sans capacité de coupure. Conformément aux prescriptions d'utilisation, il faut éviter la connexion/déconnexion des connecteurs sous tension ou en charge. Dans la direction du flux d'énergie dans le câblage du circuit, les connecteurs doivent être appliqués de sorte que les connecteurs mâles dans l'état non enfiché, pouvant être touchés, ne soient pas sous tension.

Variantes pour Ex i :

autres nombres de pôles
Protection contre le positionnement incorrect sur le circuit imprimé
D'autres variantes peuvent être demandées au service commercial de WAGO ou, si nécessaire, configurées sur <https://configurator.wago.com>.



Données électriques						
Données de référence selon			IEC/EN 60664-1			
Overvoltage category	III	III	II			
Pollution degree	3	2	2			
Tension de référence	500 V	630 V	1000 V			
Tension assignée de tenue aux chocs	6 kV	6 kV	6 kV			
Courant de référence	41 A	41 A	41 A			

Données d'approbation selon			UL 1059			
Use group	B	C	D			
Tension de référence	-	300 V	600 V			
Courant de référence	-	42 A	5 A			

Données d'approbation selon			CSA			
Use group	B	C	D			
Tension de référence	-	300 V	600 V			
Courant de référence	-	41 A	5 A			

Données de raccordement				
Nombre total des potentiels	6			
Nombre de types de connexion	1			
nombre des niveaux	1			

Connexion 1		
Nombre de pôles	6	

Données géométriques		
Pas		7,62 mm / 0.3 inch
Longueur de la broche à souder		4 mm
Dimensions broche à souder		1 x 1,2 mm
Diamètre de perçage avec tolérance		1,7 ^(+0,1) mm

Données mécaniques		
codage variable		Oui
Protection contre une éventuelle torsion		Oui

Connexion		
Version de contact dans le domaine des connecteurs		Connecteur mâle
Type de connexion de connecteur		pour circuit imprimé
Protection contre l'inversion		Oui
Sens d'enfichage au circuit imprimé		180 °

Contacts circuits imprimés		
Contacts circuits imprimés		THT
Affectation broche à souder		en série sur toute l'embase mâle
Nombre de broches à souder par potentiel		3



Données du matériau		
Remarque Données du matériau	Vous trouverez ici des informations sur les spécifications de matériel	
Couleur	gris clair	
Groupe du matériau isolant	I	
Matière isolante Boîtier principal	Polyamide (PA66)	
Classe d'inflammabilité selon UL94	V0	
Matériau du contact	Cuivre électrolytique (E _{Cu})	
Surface du contact	Étain	
Charge calorifique	0,267 MJ	
Poids	16,8 g	



Conditions d'environnement																																								
Plage de températures limites	-60 ... +105 °C	<table><tr><th colspan="2">Test d'environnement (conditions environnementales)</th></tr><tr><td>Spécification de test Applications ferroviaire Véhicules Matériel électronique</td><td>DIN EN 50155 (VDE 0115-200):2022-06</td></tr><tr><td>Exécution de test Applications ferroviaires - Matériels d'ex- ploitation de véhicules ferroviaires - Tests pour vibrations et chocs</td><td>DIN EN 61373 (VDE 0115-0106):2011-04</td></tr><tr><td>Spectre/site de montage</td><td>Test de durée de vie catégorie 1, classe A/B</td></tr><tr><td>Test de fonctionnement avec oscillations sous forme de bruit</td><td>Test réussi selon le point 8 de la norme.</td></tr><tr><td>Fréquence</td><td>f₁ = 5 Hz bis f₂ = 150 Hz f₁ = 5 Hz bis f₂ = 150 Hz</td></tr><tr><td>Accélération</td><td>0,101g (niveau de test le plus élevé utilisé pour tous les axes) 0,572g (niveau de test le plus élevé utilisé pour tous les axes) 5g (niveau de test le plus élevé utilisé pour tous les axes)</td></tr><tr><td>Durée de test par axe</td><td>10 min. 5 h</td></tr><tr><td>Directions de test</td><td>Axes X, Y et Z Axes X, Y et Z Axes X, Y et Z</td></tr><tr><td>Surveillance des défauts de contact/in- terruptions de contact</td><td>réussi</td></tr><tr><td>Mesure de la chute de tension avant et après chaque axe</td><td>réussi</td></tr><tr><td>Test de durée de vie simulé grâce à des niveaux accrus d'oscillations sous forme de bruit</td><td>Test réussi selon le point 9 de la norme.</td></tr><tr><td>Champ d'application élargi : surveillance des défauts de contact/interruptions de contact</td><td>réussi réussi</td></tr><tr><td>Champ d'application élargi : mesure de la chute de tension avant et après chaque axe</td><td>réussi réussi</td></tr><tr><td>Essai de choc</td><td>Test réussi selon le point 10 de la norme</td></tr><tr><td>Forme du choc</td><td>Demi-sinusoïdal</td></tr><tr><td>Durée du choc</td><td>30 ms</td></tr><tr><td>Nombre de chocs de l'axe</td><td>3 pos. et 3 neg.</td></tr><tr><td>Résistance aux vibrations et aux chocs sur les équipements des véhicules ferro- viaires</td><td>réussi</td></tr></table>	Test d'environnement (conditions environnementales)		Spécification de test Applications ferroviaire Véhicules Matériel électronique	DIN EN 50155 (VDE 0115-200):2022-06	Exécution de test Applications ferroviaires - Matériels d'ex- ploitation de véhicules ferroviaires - Tests pour vibrations et chocs	DIN EN 61373 (VDE 0115-0106):2011-04	Spectre/site de montage	Test de durée de vie catégorie 1, classe A/B	Test de fonctionnement avec oscillations sous forme de bruit	Test réussi selon le point 8 de la norme.	Fréquence	f ₁ = 5 Hz bis f ₂ = 150 Hz f ₁ = 5 Hz bis f ₂ = 150 Hz	Accélération	0,101g (niveau de test le plus élevé utilisé pour tous les axes) 0,572g (niveau de test le plus élevé utilisé pour tous les axes) 5g (niveau de test le plus élevé utilisé pour tous les axes)	Durée de test par axe	10 min. 5 h	Directions de test	Axes X, Y et Z Axes X, Y et Z Axes X, Y et Z	Surveillance des défauts de contact/in- terruptions de contact	réussi	Mesure de la chute de tension avant et après chaque axe	réussi	Test de durée de vie simulé grâce à des niveaux accrus d'oscillations sous forme de bruit	Test réussi selon le point 9 de la norme.	Champ d'application élargi : surveillance des défauts de contact/interruptions de contact	réussi réussi	Champ d'application élargi : mesure de la chute de tension avant et après chaque axe	réussi réussi	Essai de choc	Test réussi selon le point 10 de la norme	Forme du choc	Demi-sinusoïdal	Durée du choc	30 ms	Nombre de chocs de l'axe	3 pos. et 3 neg.	Résistance aux vibrations et aux chocs sur les équipements des véhicules ferro- viaires	réussi
Test d'environnement (conditions environnementales)																																								
Spécification de test Applications ferroviaire Véhicules Matériel électronique	DIN EN 50155 (VDE 0115-200):2022-06																																							
Exécution de test Applications ferroviaires - Matériels d'ex- ploitation de véhicules ferroviaires - Tests pour vibrations et chocs	DIN EN 61373 (VDE 0115-0106):2011-04																																							
Spectre/site de montage	Test de durée de vie catégorie 1, classe A/B																																							
Test de fonctionnement avec oscillations sous forme de bruit	Test réussi selon le point 8 de la norme.																																							
Fréquence	f ₁ = 5 Hz bis f ₂ = 150 Hz f ₁ = 5 Hz bis f ₂ = 150 Hz																																							
Accélération	0,101g (niveau de test le plus élevé utilisé pour tous les axes) 0,572g (niveau de test le plus élevé utilisé pour tous les axes) 5g (niveau de test le plus élevé utilisé pour tous les axes)																																							
Durée de test par axe	10 min. 5 h																																							
Directions de test	Axes X, Y et Z Axes X, Y et Z Axes X, Y et Z																																							
Surveillance des défauts de contact/in- terruptions de contact	réussi																																							
Mesure de la chute de tension avant et après chaque axe	réussi																																							
Test de durée de vie simulé grâce à des niveaux accrus d'oscillations sous forme de bruit	Test réussi selon le point 9 de la norme.																																							
Champ d'application élargi : surveillance des défauts de contact/interruptions de contact	réussi réussi																																							
Champ d'application élargi : mesure de la chute de tension avant et après chaque axe	réussi réussi																																							
Essai de choc	Test réussi selon le point 10 de la norme																																							
Forme du choc	Demi-sinusoïdal																																							
Durée du choc	30 ms																																							
Nombre de chocs de l'axe	3 pos. et 3 neg.																																							
Résistance aux vibrations et aux chocs sur les équipements des véhicules ferro- viaires	réussi																																							
Température d'utilisation	-35 ... +60 °C																																							




Données commerciales	
ETIM 9.0	EC002637
ETIM 8.0	EC002637
Unité d'emb. (SUE)	24 pce(s)
Type d'emballage	Carton
Pays d'origine	DE
GTIN	4066966134940
Numéro du tarif douanier	85366930000

Conformité environnementale du produit	
État de conformité RoHS	Compliant,No Exemption


Approbations / certificats

Homologations générales			Déclarations de conformité et de fabricant		
					
Homologation	Norme	Nom du certificat	Homologation	Norme	Nom du certificat
CB DEKRA Certification B.V.	IEC 61984	NL-61360/M1	Railway WAGO GmbH & Co. KG	-	Railway Ready
KEMA/KEUR DEKRA Certification B.V.	EN 61984	71-116057			
UR Underwriters Laboratories Inc.	UL 1059	E45172			

Homologations pour le secteur marine

		
Homologation	Norme	Nom du certificat
LR Lloyds Register	IEC 61984	96/20035 (E5)

Téléchargements

Conformité environnementale du produit	
Recherche de conformité	
Environmental Product Compliance 831-3646	

Documentation

Informations complémentaires			
Technical Section	03.04.2019	pdf 2027.26 KB	

Données CAD/CAE

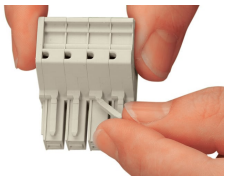
Données CAD
2D/3D Models 831-3646

Données CAE
ZUKEN Portal 831-3646

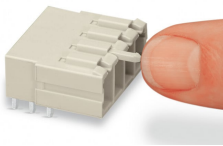
PCB Design
Symbol and Footprint via SamacSys 831-3646
Symbol and Footprint via Ultra Librarian 831-3646

Indications de manipulation

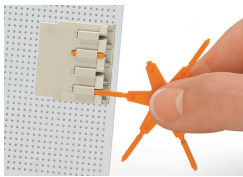
Codage



Casser la broche de codage du connecteur femelle.



Enfoncer à fond la broche de codage (partie cassée en avant) dans la fiche du connecteur mâle



Codage d'un connecteur mâle THT en faisant glisser un détrompage.