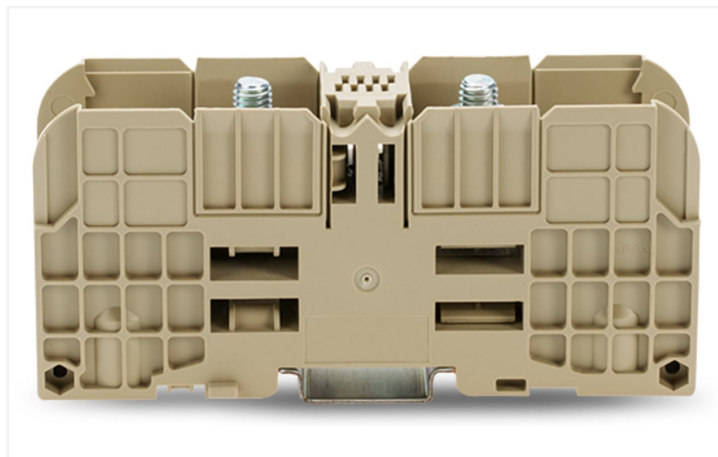


# Fiche technique | Référence: 884-7000

Borne à tige; 70 mm<sup>2</sup>; avec 2 boulons filetés M8; 70,00 mm<sup>2</sup>; beige

<https://www.wago.com/884-7000>



Couleur: ■ beige

Borne de passage série 884 avec raccordement par boulons

La borne de passage au numéro d'article 884-7000, garantit un branchement facile et sûr. Ce produit utilise la technologie Raccordement par boulons. Le boîtier beige en Polyamide (PA66) assure l'isolation. Les bornes de puissance sont conçues pour être montées en rail 35, en surface.

## Données électriques

### Données de référence selon CEI/EN

Tension de référence (III / 3)	1000 V
Tension assignée de tenue aux chocs (III / 3)	8 kV
Courant de référence	192 A
Légende Données de référence	(III / 3) Δ Catégorie de surtension III / degré de pollution 3

### Données d'approbation selon

### UL 1059

Use group	B	C	D
Tension de référence	1000 V	1000 V	1000 V
Courant de référence	175 A	175 A	175 A

### Données d'approbation selon

### CSA 22.2 No 158

Use group	B	C	D
Tension de référence	1000 V	1000 V	1000 V
Courant de référence	175 A	175 A	175 A

### Puissance dissipée

Puissance dissipée, par pôle (Potentiel)	6.2669 W
Courant de référence I <sub>N</sub> pour l'indication de la puissance dissipée	192 A
Valeur de résistance pour l'indication de la puissance dissipée en fonction du courant	0.00017 Ω

## Données de raccordement

Points de serrage	2
Nombre total des potentiels	1
nombre des niveaux	1
Position de connexion	dessus

### Connexion 1

Technique de connexion	Raccordement par boulons
Type d'actionnement	Clé plate, à anneau, à douille ; 13 mm
Matière plastique conducteur raccordable	Cuivre
Section nominale	70 mm <sup>2</sup>
Plage de serrage	2,5 ... 70 mm <sup>2</sup> / 14 ... 3/0 AWG
Type de cosse selon DIN 46234	Cosses de câble pour connexions sans soudure Forme annulaire sans manchon isolant pour les conducteurs en cuivre
DIN 46234 : 1 cosse par coté	2,5 ... 95 mm <sup>2</sup>
Type de cosse selon DIN 46235	Cosses de câble pour connexion à sertir Forme de cosse pour conducteurs en cuivre

### Connexion 1

DIN 46235 : 1 cosse par coté 16 ... 70 mm<sup>2</sup>

Filetage du boulon M8

### Données géométriques

Largeur 32 mm / 1.26 inch

Hauteur 132 mm / 5.197 inch

Prof. à partir du niveau supérieur du rail 61 mm / 2.402 inch

### Données mécaniques

Couple de serrage 6 ... 12 Nm

Type de montage Rail 35  
Montage en surface

### Données du matériau

Remarque Données du matériau [Vous trouverez ici des informations sur les spécifications de matériel](#)

Couleur beige

Matière isolante Boîtier principal Polyamide (PA66)

Classe d'inflammabilité selon UL94 V0

Charge calorifique 0 MJ

Poids 144,2 g

### Conditions d'environnement

Température d'utilisation continue -40 ... +120 °C

### Données commerciales

ETIM 9.0 EC000897

ETIM 8.0 EC000897

Unité d'emb. (SUE) 10 pce(s)

Type d'emballage Carton

Pays d'origine DE

GTIN 4055143941990

Numéro du tarif douanier 85369095000

### Conformité environnementale du produit

État de conformité RoHS Compliant, No Exemption

### Téléchargements


#### Conformité environnementale du produit

##### Recherche de conformité

Environmental Product  
Compliance 884-7000

## Documentation

### Informations complémentaires


Technical Section	pdf 2246.92 KB	
-------------------	-------------------	---

## Données CAD/CAE

### Données CAD

2D/3D Models 884-7000	
--------------------------	---

### Données CAE

EPLAN Data Portal 884-7000	
ZUKEN Portal 884-7000	

## 1 Produits correspondants

### 1.1 Accessoires en option

#### 1.1.1 Contact de pontage

##### 1.1.1.1 Contact de pontage



##### Réf.: 884-7042

Contact de pontage; pour boulon fileté M8; 2 raccords; blank; couleurs argent

##### Réf.: 884-7043

Contact de pontage; pour boulon fileté M8; 3 raccords; blank; couleurs argent

### 1.1.2 Montage

#### 1.1.2.1 Couvercle



##### Réf.: 884-7080

Profil de recouvrement; pour borne à tige ; 70 mm<sup>2</sup>; beige

##### Réf.: 884-7084

Profil de recouvrement; pour borne à tige ; 70 mm<sup>2</sup>; bleu

##### Réf.: 884-7086

Profil de recouvrement; pour borne à tige ; 70 mm<sup>2</sup>; jaune

#### 1.1.2.2 Matériel de montage



##### Réf.: 249-117

Butée d'arrêt sans vis; Largeur 10 mm; Pour rail 35 x 15 et 35 x 7,5; gris

##### Réf.: 249-197

Butée d'arrêt sans vis; Largeur de 14 mm; Pour rail 35 x 15 et 35 x 7,5; gris

### 1.1.3 Rail

#### 1.1.3.1 Matériel de montage



**Réf.: 210-114**

Rail acier; 35 x 15; épaisseur 1,5 mm; longueur 2 m; non perforé; d'après EN 60715; couleurs argent



**Réf.: 210-506**

Rail acier; 35 x 15; épaisseur 1,5 mm; longueur 2 m; non perforé; galvanisation de bandes; d'après EN 60715; couleurs argent



**Réf.: 210-197**

Rail acier; 35 x 15; épaisseur 1,5 mm; longueur 2 m; perforé; d'après EN 60715; couleurs argent



**Réf.: 210-508**

Rail acier; 35 x 15; épaisseur 1,5 mm; longueur 2 m; perforé; galvanisation de bandes; d'après EN 60715; couleurs argent



**Réf.: 210-118**

Rail acier; 35 x 15; épaisseur 2,3 mm; longueur 2 m; non perforé; d'après EN 60715; couleurs argent



**Réf.: 210-113**

Rail acier; 35 x 7,5; épaisseur 1 mm; longueur 2 m; non perforé; d'après EN 60715; couleurs argent



**Réf.: 210-505**

Rail acier; 35 x 7,5; épaisseur 1 mm; longueur 2 m; non perforé; galvanisation de bandes; d'après EN 60715; couleurs argent



**Réf.: 210-115**

Rail acier; 35 x 7,5; épaisseur 1 mm; longueur 2 m; perforé; d'après EN 60715; Largeur de trou 18 mm; pas des trous 25 mm; couleurs argent



**Réf.: 210-112**

Rail acier; 35 x 7,5; épaisseur 1 mm; longueur 2 m; perforé; d'après EN 60715; Largeur de trou 25 mm; pas des trous 36 mm; couleurs argent



**Réf.: 210-504**

Rail acier; 35 x 7,5; épaisseur 1 mm; longueur 2 m; perforé; galvanisation de bandes; d'après EN 60715; couleurs argent



**Réf.: 210-198**

Rail en cuivre; 35 x 15; épaisseur 2,3 mm; longueur 2 m; non perforé; d'après EN 60715; couleurs cuivre

### 1.1.4 Repérage

#### 1.1.4.1 Étiquette de marquage



**Réf.: 793-5501**

Carte de repérage WMB; en carte; largeur des bornes 5 - 17,5 mm; extensible 5 - 5,2 MM; vierge; encliquetable; blanc



**Réf.: 793-5501/000-006**

Carte de repérage WMB; en carte; largeur des bornes 5 - 17,5 mm; extensible 5 - 5,2 MM; vierge; encliquetable; bleu



**Réf.: 793-5501/000-007**

Carte de repérage WMB; en carte; largeur des bornes 5 - 17,5 mm; extensible 5 - 5,2 MM; vierge; encliquetable; gris



**Réf.: 793-5501/000-002**

Carte de repérage WMB; en carte; largeur des bornes 5 - 17,5 mm; extensible 5 - 5,2 MM; vierge; encliquetable; jaune



**Réf.: 793-5501/000-014**

Carte de repérage WMB; en carte; largeur des bornes 5 - 17,5 mm; extensible 5 - 5,2 MM; vierge; encliquetable; marron



**Réf.: 793-5501/000-012**

Carte de repérage WMB; en carte; largeur des bornes 5 - 17,5 mm; extensible 5 - 5,2 MM; vierge; encliquetable; orange



**Réf.: 793-5501/000-005**

Carte de repérage WMB; en carte; largeur des bornes 5 - 17,5 mm; extensible 5 - 5,2 MM; vierge; encliquetable; rouge



**Réf.: 793-5501/000-023**

Carte de repérage WMB; en carte; largeur des bornes 5 - 17,5 mm; extensible 5 - 5,2 MM; vierge; encliquetable; vert



**Réf.: 793-5501/000-017**

Carte de repérage WMB; en carte; largeur des bornes 5 - 17,5 mm; extensible 5 - 5,2 MM; vierge; encliquetable; vert clair



**Réf.: 793-5501/000-024**

Carte de repérage WMB; en carte; largeur des bornes 5 - 17,5 mm; extensible 5 - 5,2 MM; vierge; encliquetable; violet



**Réf.: 793-501**

Carte de repérage WMB; en carte; non extensible; vierge; encliquetable; blanc



**Réf.: 793-501/000-006**

Carte de repérage WMB; en carte; non extensible; vierge; encliquetable; bleu



**Réf.: 793-501/000-007**

Carte de repérage WMB; en carte; non extensible; vierge; encliquetable; gris



**Réf.: 793-501/000-002**

Carte de repérage WMB; en carte; non extensible; vierge; encliquetable; jaune



**Réf.: 793-501/000-012**

Carte de repérage WMB; en carte; non extensible; vierge; encliquetable; orange



**Réf.: 793-501/000-005**

Carte de repérage WMB; en carte; non extensible; vierge; encliquetable; rouge



**Réf.: 793-501/000-023**

Carte de repérage WMB; en carte; non extensible; vierge; encliquetable; vert



**Réf.: 793-501/000-017**

Carte de repérage WMB; en carte; non extensible; vierge; encliquetable; vert clair



**Réf.: 793-501/000-024**

Carte de repérage WMB; en carte; non extensible; vierge; encliquetable; violet



**Réf.: 2009-115**

WMB-Inline; pour Smart Printer; 1500 pièces sur rouleau; extensible 5 - 5,2 MM; vierge; encliquetable; blanc



**Réf.: 2009-115/000-006**

WMB-Inline; pour Smart Printer; 1500 pièces sur rouleau; extensible 5 - 5,2 MM; vierge; encliquetable; bleu



**Réf.: 2009-115/000-007**

WMB-Inline; pour Smart Printer; 1500 pièces sur rouleau; extensible 5 - 5,2 MM; vierge; encliquetable; gris



**Réf.: 2009-115/000-002**

WMB-Inline; pour Smart Printer; 1500 pièces sur rouleau; extensible 5 - 5,2 MM; vierge; encliquetable; jaune



**Réf.: 2009-115/000-012**

WMB-Inline; pour Smart Printer; 1500 pièces sur rouleau; extensible 5 - 5,2 MM; vierge; encliquetable; orange

### 1.1.4.1 Étiquette de marquage



**Réf.: 2009-115/000-005**

WMB-Inline; pour Smart Printer; 1500 pièces sur rouleau; extensible 5 - 5,2 MM; vierge; encliquetable; rouge



**Réf.: 2009-115/000-023**

WMB-Inline; pour Smart Printer; 1500 pièces sur rouleau; extensible 5 - 5,2 MM; vierge; encliquetable; vert



**Réf.: 2009-115/000-017**

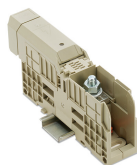
WMB-Inline; pour Smart Printer; 1500 pièces sur rouleau; extensible 5 - 5,2 MM; vierge; encliquetable; vert clair



**Réf.: 2009-115/000-024**

WMB-Inline; pour Smart Printer; 1500 pièces sur rouleau; extensible 5 - 5,2 MM; vierge; encliquetable; violet

### Indications de manipulation



### Raccorder le conducteur

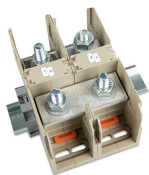


**Raccordement de deux cosses de câble à un boulon fileté**

Il est possible de raccorder jusqu'à deux cosses à un boulon fileté. Pour ce faire, les cosses sont placées sur le goujon, l'envers contre l'envers.

Ensuite, l'écrou combiné hexagonal est serré avec le couple nécessaire pour que les languettes des cosses se pressent l'une contre l'autre et entrent en contact de manière sûre avec le rail conducteur.

### Pontage



**Pontage**

Étape 1 : Retirer les cloisons intérieures à côté des boulons filetés.

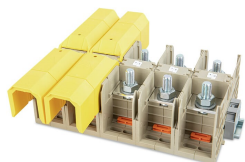
Étape 2 : Placer le contact de pontage à 2 ou 3 pôles sur les boulons filetés à relier.

Étape 3 : Serrer les écrous hexagonaux combinés avec le couple requis.

Attention : les contacts de pontage sont positionnés sous la cosse à œillet à raccorder.

Les contacts de pontage sont conçus pour le courant assigné de la borne à boulon correspondante.

## Couvercle



### Capot de protection :

Les capots de protection sont encliquetés par le haut dans les éléments d'encliquetage prévus de la borne à boulon. Il est possible de raccourcir les capots de protection à l'aide d'un outil de coupe. Les capots de protection peuvent être montés d'un ou des deux côtés et garantissent une protection fiable contre les contacts accidentels.

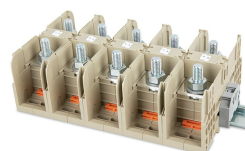
## Tester



### Tester

Les mesures de tension peuvent être effectuées directement sur les boulons filetés. Les ouvertures de contrôle prévues permettent de réaliser des mesures de tension même lorsque obturateurs de protection avec signalisation sont montés.

## Repérage



### Repérage

Les bornes à boulons peuvent être repérées rapidement et facilement avec le système de repérage WMB Inline. Les étiquettes sont placées dans les logements prévus à cet effet. Les bandes de repérage sont insérées à l'aide des adaptateurs de repérage (2009-198).