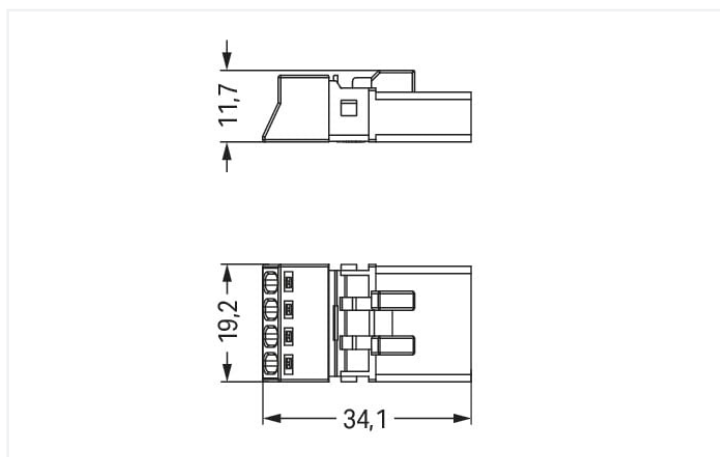
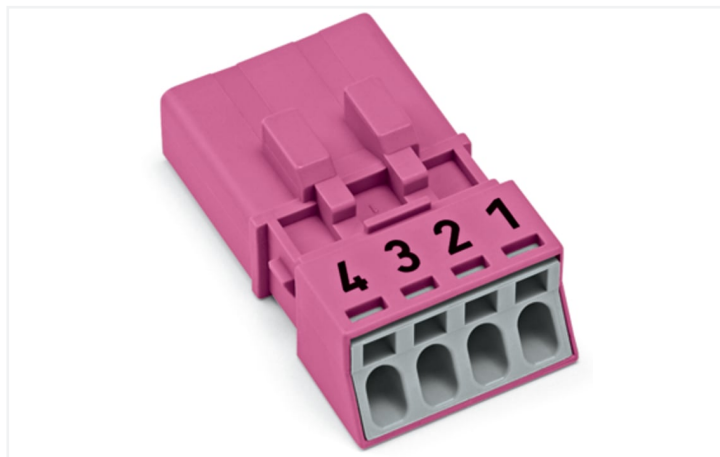


Couleur: ■ rose



Dimensions en mm

Connecteur mâle WINSTA® MINI avec protection contre l'inversion

Le connecteur mâle WINSTA® MINI avec indice de protection IP20 est la solution enfichable pour vos applications dans le bâtiment. Les options de codage réduisent les erreurs d'installation et vous permettent de câbler tous les terminaux rapidement et en toute sécurité. Le codage B rend le connecteur d'installation-WINSTA® MINI utilisable pour contrôler des applications dans l'automatisation, de la robotique et de la mécanique. Grâce à ses dimensions particulièrement réduites, notre système de connecteurs WINSTA® MINI avec technologie de connexion à ressort Push-in CAGE CLAMP® est particulièrement adapté aux espaces restreints, c'est-à-dire au raccordement dans les espaces les plus réduits. Tous les produits à installer de manière permanente, tels que nos variantes encliquetables pour luminaires et appareils, toutes les variantes de distributeur, toutes les variantes de circuits imprimés, sont équipés d'un cliquet de verrouillage en usine. Les connexions branchées sont ainsi verrouillées en toute sécurité à tout moment. Afin de verrouiller une "connexion volante", le connecteur mâle peut être sécurisé à l'aide d'un cliquet de verrouillage.

Réduisez les coûts grâce à une mise en service plus rapide – solutions WINSTA® MINI

Avec le système de connecteurs WINSTA®, l'installation électrique devient enfichable. Cela permet de gagner du temps, de minimiser les coûts et de réduire les efforts de maintenance.. Vous aussi, vous pouvez désormais réduire vos coûts d'installation

Avec le système WINSTA® MINI vous profitez :

- protection contre l'inversion connecteur d'installation
- petite taille pour les conducteurs jusqu'à une section de 1,5 mm²
- pour contrôleurs dans l'automatisation
- solutions selon les besoins du client
- remplacement rapide des unités défectueuses pendant le fonctionnement



Remarques	
Variantes pour Ex i :	Autres marquages de pôles D'autres variantes peuvent être demandées au service commercial de WAGO ou, si nécessaire, configurées sur https://configurator.wago.com .

Données électriques			
Données de référence selon		IEC/EN 60664-1	
Overvoltage category	III	III	II
Pollution degree	3	2	2
Tension de référence	400 V	-	-
Tension assignée de tenue aux chocs	6 kV	-	-
Courant de référence	16 A	-	-

Ratings per IEC/EN – Notes	
Remarque Courant de référence	13 A courant de charge pour 3 pôles 10 A courant de charge pour 4 pôles

Données d'approbation selon		UL 1977	
Tension de référence		600 V	
Courant de référence		12 A	

Général	
Indication sur la résistance de passage	env. 1 mΩ résistance de passage env. 0,25 mΩ entre connecteur femelle et mâle

Données de raccordement	
Points de serrage	4
Nombre total des potentiels	4

Connexion 1	
Technique de connexion	Push-in CAGE CLAMP®
Type d'actionnement	Outil de manipulation Push-in
Section nominale	1,5 mm² / 16 AWG
Conducteur rigide	0,25 ... 1,5 mm² / 22 ... 16 AWG
Conducteur rigide ; enfichage direct	0,75 ... 1,5 mm² / 20 ... 16 AWG
conducteurs semi-rigides	0,25 ... 1 mm² / 22 ... 18 AWG
Conducteur souple	0,25 ... 1,5 mm² / 22 ... 16 AWG
Conducteurs souples ; avec embout d'extrémité isolé	0,25 ... 0,75 mm² / 22 ... 20 AWG
Conducteurs souples ; avec embout d'extrémité sans isolation plastique	0,25 ... 0,75 mm² / 22 ... 20 AWG
Conducteur souple ; avec embout d'extrémité, directement enfichable	0,75 mm² / 20 AWG
Longueur de dénudage	9 mm / 0.35 inch
Nombre de pôles	4
Axe du conducteur vers la prise	0°

Données géométriques	
Pas	4,4 mm / 0.173 inch
Largeur	19,2 mm / 0.756 inch
Hauteur	11,7 mm / 0.461 inch
Profondeur	34,1 mm / 1.343 inch

Données mécaniques

Application	Système d'automatisation
Codage	B
codage variable	Non
Impression	4 3 2 1
Repérage du potentiel	4 3 2 1
Force d'enfichage d'une connexion par enfichage	env. 20 ... 70 N (en fonction du nombre de pôles)
Force de maintien d'une connexion par enfichage	avec verrouillage : > 80 N
Force de séparation d'une connexion par enfichage	sans verrouillage : environ 20 ... 70 N (en fonction du nombre de pôles)
Nombre de cycles d'enfichage	200, sans charge ohmique
Indice de protection	IP20; IP40 en état connecté avec un boîtier de décharge de traction

Connexion

Version de contact dans le domaine des connecteurs	Connecteur mâle
Type de connexion de connecteur	pour conducteur
Protection contre l'inversion	Oui
Indication sur la protection contre l'erreur d'enfichage	Tous les composants WINSTA® sont protégés à 100% contre le contact direct par rapport : a.) à l'enfichage de différents nombres de pôles b.) à l'enfichage avec une rotation de 180° c.) à l'enfichage décalé latéralement d.) à l'enfichage unipolaire
cliquets de verrouillage	Rétrofitable
Verrouillage de la connexion par enfichage	Cliquet de verrouillage
Remarque sur le verrouillage	Les connecteurs encastrables pour luminaires ou autres équipements ainsi que tous les types de distributeurs sont prééquipés de cliquets assurant le verrouillage des connecteurs mâles et femelles. Un cliquet de verrouillage supplémentaire est nécessaire uniquement dans le cas d'une « connexion volante » (mâle/femelle).

Données du matériau

Remarque Données du matériau	Vous trouverez ici des informations sur les spécifications de matériel
Couleur	rose
Couleur de couvercle	gris
Groupe du matériau isolant	I
Matière isolante Boîtier principal	Polyamide (PA66)
Classe d'inflammabilité selon UL94	V0
Matériau des ressorts de serrage	Ressort en acier Chrome-Nickel (CrNi)
Matériau du contact	Cuivre ou bien alliage de cuivre ; traité en surface
Surface du contact	Étain
Charge calorifique	0,113 MJ
Poids	4,6 g

Conditions d'environnement




Température d'utilisation	-5 ... +40 °C
Température d'utilisation continue	-35 ... +85 °C
Indication sur la température d'utilisation continue	Parties isolantes pour températures ≤ 105°C





Données commerciales		
Product Group	20 (Winsta)	
eCl@ss 10.0	27-44-06-05	
eCl@ss 9.0	27-44-06-05	
ETIM 9.0	EC002560	
ETIM 8.0	EC002560	
Unité d'emb. (SUE)	50 pce(s)	
Type d'emballage	Carton	
Pays d'origine	PL	
GTIN	4055143523608	
Numéro du tarif douanier	85366990990	

Conformité environnementale du produit		
État de conformité RoHS	Compliant, No Exemption	

Approbations / certificats

Homologations générales			Déclarations de conformité et de fabricant		
  					
Homologation	Norme	Nom du certificat	Homologation	Norme	Nom du certificat
CB DEKRA Certification B.V.	IEC 61984	NL-64351	EU-Declaration of Confor- mity WAGO GmbH & Co. KG	-	-
CB DEKRA Certification B.V.	EN 61984	71-112993	UK-Declaration of Confor- mity WAGO GmbH & Co. KG	-	-
cURus Underwriters Laboratories Inc.	UL 1977	E45171			
KEMA/KEUR DEKRA Certification B.V.	EN 60320	2148952.04			

Homologations pour le secteur marine

 		
Homologation	Norme	Nom du certificat
DNV GL Det Norske Veritas, Ger- manischer Lloyd	-	TAE00001Z6
LR Lloyds Register	EN 61535	08/20047 (E2)

Téléchargements

Conformité environnementale du produit

Recherche de conformité

Environmental Product Compliance 890-294

↓

Documentation

Texte complémentaire

890-294

19.02.2019

xml

2.94 KB

↓

890-294

08.06.2015

doc

24.00 KB

↓

Données CAD/CAE

Données CAD

2D/3D Models 890-294

↓

Données CAE

WSCAD Universe 890-294

↓

ZUKEN Portal 890-294

↓

1 Produits correspondants

1.1 Produit complémentaire

1.1.1 Connecteur femelle

Réf.: 890-884/011-000
connecteur femelle pour circuits imprimés; Coudé; 4 pôles; Cod. B; rose

Réf.: 890-884
connecteur femelle pour circuits imprimés; Droit; 4 pôles; Cod. B; rose

Réf.: 890-284
Connecteur femelle; 4 pôles; Cod. B; 1,50 mm²; rose

Réf.: 890-784
Connecteurs femelles encastrables; 4 pôles; Cod. B; 1,50 mm²; rose

1.1.2 Cordon précâblé

Réf.: 891-8994/105-107
câble de raccordement précâblé; Eca; Connecteur femelle/extrémité libre; 4 pôles; Cod. B; Circuit de commande 4 x 1,0 mm²; 1 m; 1,00 mm²; rose

Réf.: 891-8994/005-107
Cordon de raccordement précâblé; Eca; Connecteur femelle / connecteur mâle; 4 pôles; Cod. B; Circuit de commande 4 x 1,0 mm²; 1 m; 1,00 mm²; rose

1.1.3 Distributeur

Réf.: 890-1683
Distributeur « h »; 4 pôles; Cod. B; 1 entrée; 2 sorties; départs d'un côté; 2 cliquets de verrouillage; rose

Réf.: 890-1783
Distributeur « h »; 4 pôles; Cod. B; 1 entrée; 2 sorties; départs d'un côté; 3 cliquets de verrouillage; pour connexions volantes; rose

Réf.: 890-1736
Distributeur 3 départs; 4 pôles; Cod. B; 1 entrée; 3 sorties; rose

Réf.: 890-1633
Distributeur en T; 4 pôles; Cod. B; 1 entrée; 2 sorties; 2 cliquets de verrouillage; rose

1.1.3 Distributeur



Réf.: 890-1733
Distributeur en T; 4 pôles; Cod. B; 1 entrée; 2 sorties; 3 cliquets de verrouillage; pour connexions volantes; rose

1.2 Accessoires nécessaires

1.2.1 Décharge de traction

1.2.1.1 Boîtier de décharge de traction



Réf.: 890-514
Boîtier de décharge de traction; 4 pôles; avec bride; pour 1 cordon; 6,5 ... 10,5 mm; 45 mm; blanc



Réf.: 890-504
Boîtier de décharge de traction; 4 pôles; avec bride; pour 1 cordon; 6,5 ... 10,5 mm; 45 mm; noir

1.2.2 Verrouillage

1.2.2.1 Verrouillage



Réf.: 890-121
Cliquets de verrouillage; à manipuler à la main; blanc



Réf.: 890-101
Cliquets de verrouillage; à manipuler à la main; noir



Réf.: 890-131
Cliquets de verrouillage; pour connexions volantes; à manipuler avec un outil; blanc



Réf.: 890-111
Cliquets de verrouillage; pour connexions volantes; à manipuler avec un outil; noir

1.3 Accessoires en option

1.3.1 Couvercle

1.3.1.1 Couvercle



Réf.: 897-2003
Bouchon de protection; Taille 2; pour connecteurs femelles et mâles; PVC; rouge

1.3.2 Montage

1.3.2.1 Matériel de montage



Réf.: 890-311
Adaptateur de fixation; de 2 à 5 pôles; pour connexions volantes; blanc



Réf.: 890-310
Adaptateur de fixation; de 2 à 5 pôles; pour connexions volantes; noir

1.3.3 Outil

1.3.3.1 Outil de manipulation



Réf.: 890-384
Outil de manipulation; 4 raccords; vert



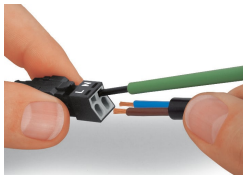
Réf.: 210-719
Outil de manipulation; lame 2,5 x 0,4 mm; avec tige partiellement isolée

Indications de manipulation

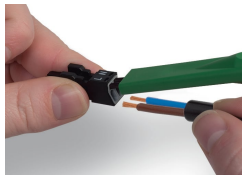
Raccorder le conducteur



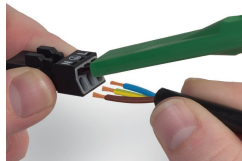
- 1. Longueur de dégainage = 30 mm (2 pôles), 37 mm (3 pôles), 45 mm (4 et 5 pôles)
- 2. Longueur de dénudage des fils = 9 mm
- 3. Avance du fil de mise à la terre = 8 mm



Actionner le ressort de serrage à l'aide d'un outil de manipulation dont la largeur de lame est de 2,5 mm et introduire le fil dénudé jusqu'en butée pour raccorder des conducteurs souples. La connexion des câbles rigides se réalise par insertion directe.

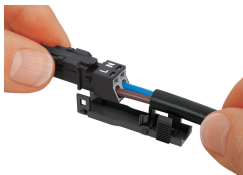


Pour le raccordement des conducteurs souples, ouvrir les deux ressorts de serrage à l'aide de l'outil de manipulation 890-382 et introduire le fil dénudé jusqu'en butée. La connexion des câbles rigides se réalise par insertion directe.



Pour le raccordement des conducteurs souples, ouvrir tous les ressorts de serrage à l'aide de l'outil de manipulation 890-383 et introduire le fil dénudé jusqu'en butée. La connexion des câbles rigides se réalise par insertion directe.

Montage



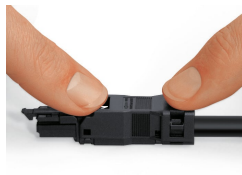
Encliqueter le connecteur câblé dans la partie inférieure du boîtier de décharge de traction.



Encliqueter l'étrier de décharge de traction à la main.



Presser l'étrier de décharge de traction à l'aide d'un tournevis (largeur de la lame 2,5 mm) sur les deux côtés réciproquement vers le bas.

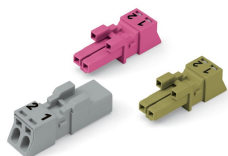


Encliqueter la partie supérieure du boîtier de décharge de traction.



Le repérage imprimé sur le connecteur est clairement visible par l'ouverture du boîtier de décharge de traction.

Protection contre l'inversion



Dans le codage B, des connecteurs de couleur différente ont une compatibilité d'enfichage entre eux.

A observer absolument: Il existe une identification des différents circuits par la couleur et/ou les différents marquages de pôles. On ne peut connecter que des connecteurs de la même couleur et marqués de la même manière.

Les connecteurs de codage B (ici représentés en gris) ne se distinguent pas seulement par la couleur mais aussi par leur conception mécanique, cela implique qu'il n'y pas de compatibilité d'enfichage avec aucun autre codage.