

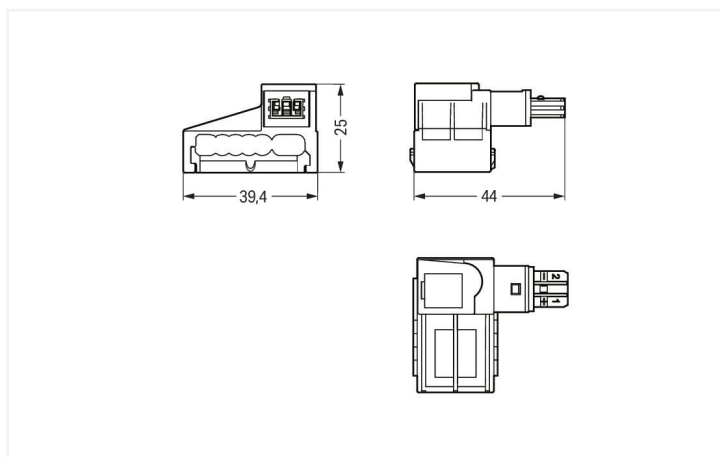
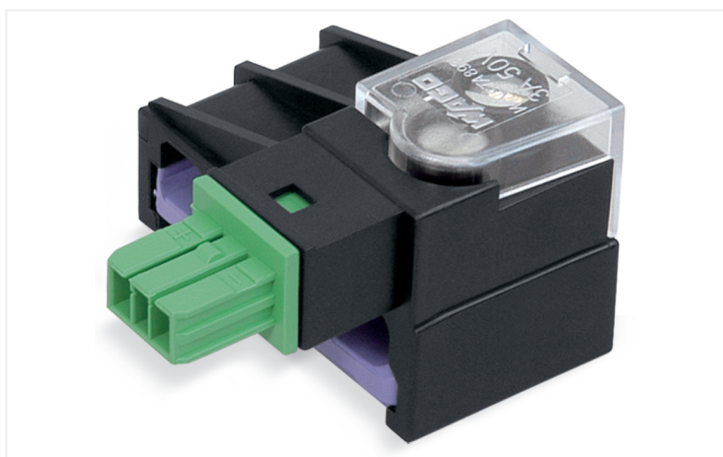
Fiche technique | Référence: 893-262

Dérivateur; pour câble plat; 5 x 2,5 mm² + 2 x 1,5 mm²; 2 pôles; Cod. E; vert

<https://www.wago.com/893-262>



Couleur: ■ vert



Dimensions en mm

Dérivateur *WINSTA*® IDC avec codage E

Dérivateur *WINSTA*® IDC avec intensité nominale 3 A est la solution enfichable pour vos applications dans le bâtiment. La couleur et le codage mécanique des connecteurs d'installations garantissent une installation sans erreur des composants individuels – y compris une protection contre l'inversion. Le connecteur d'installation est protégé selon l'indice de protection IP20 (En mode connecté : IP2xC (ces connecteurs d'installation ne sont pas prévus pour une utilisation dans des zones à accès facile !)). Cela signifie que vous ne pouvez pas atteindre les éléments de contact sous tension avec votre doigt. Avec le protocole KNX, différents systèmes peuvent être mis en réseau les uns avec les autres au sein d'un système de bâtiment, quel que soit le fabricant. en vert sont utilisés pour la transmission des signaux dans les réseaux KNX.

Technologie de connexion à ressort Push-in CAGE CLAMP® – câbler vos installations sans vissage fastidieux !

Le système de connecteurs *WINSTA*® est parfaitement adapté aux exigences élevées de l'installation des bâtiments. Il rend les installations électriques enfichables et donc plus rapides, plus sûres et sans erreur. La solution système assemblée maximise ces avantages sur le chantier. Vous aussi, vous pouvez désormais réduire vos coûts d'installation

Avec le système *WINSTA*® IDC vous profitez :

- de la protection contre l'inversion
- Les produits parfaitement adaptés aux exigences garantissent la sécurité d'utilisation
- avec codage E pour l'alimentation auxiliaire des périphériques d'E/S
- prêt à installer, utilisable immédiatement
- remplacement rapide des terminaux défectueux pendant le fonctionnement

Données électriques

Données de référence selon	IEC/EN 60664-1		
Overvoltage category	III	III	II
Pollution degree	3	2	2
Tension de référence	50 V	-	-
Tension assignée de tenue aux chocs	0,8 kV	-	-
Courant de référence	3 A	-	-

Général

Indication sur la résistance de passage	env. 1 mΩ résistance de passage env. 0,25 mΩ entre connecteur femelle et mâle
---	--

Données de raccordement

Nombre total des potentiels	2
-----------------------------	---

Connexion 1

Technique de connexion	Raccordement par déplacement d'isolant (IDC)
Type d'actionnement	Outil de manipulation
Nombre de pôles	2

Données géométriques

Largeur	39,4 mm / 1.551 inch
Hauteur	25 mm / 0.984 inch
Profondeur	44 mm / 1.732 inch

Données mécaniques

Technologie	KNX
Codage	E
codage variable	Non
Impression	1+ 2-
Repérage du potentiel	1+ 2-
Force de maintien d'une connexion par enfichage	avec verrouillage : > 80 N
Nombre de cycles d'enfichage	200
Indice de protection	IP20; En mode connecté : IP2xC (ces connecteurs d'installation ne sont pas prévus pour une utilisation dans des zones à accès facile !)
adapté	pour câble plat 5 x 2,5 mm ² + 2 x 1,5 mm ²

Connexion

Protection contre l'inversion	Oui
Indication sur la protection contre l'erreur d'enfichage	Tous les composants <i>WINSTA</i> ® sont protégés à 100% contre le contact direct par rapport : a.) à l'enfichage de différents nombres de pôles b.) à l'enfichage avec une rotation de 180° c.) à l'enfichage décalé latéralement d.) à l'enfichage unipolaire

Données du matériau

Remarque Données du matériau	Vous trouverez ici des informations sur les spécifications de matériel
Couleur	vert
Matière isolante Boîtier principal	Polyamide (PA66)
Classe d'inflammabilité selon UL94	V0
Matériau du contact	Cuivre ou bien alliage de cuivre ; traité en surface
Surface du contact	Étain
Charge calorifique	0 MJ
Poids	19,6 g

Conditions d'environnement

Température d'utilisation	-5 ... +40 °C
Température d'utilisation continue	-35 ... +85 °C
Indication sur la température d'utilisation continue	Câble pour températures ≤ 70 °C (y compris câbles sans halogène) Câble plat pour températures -15 °C à ≤ 70 °C (y compris câbles sans halogène) Parties isolantes pour températures ≤ 105 °C

Données commerciales

Product Group	20 (Winsta)
eCl@ss 10.0	27-44-06-01
eCl@ss 9.0	27-44-06-01
ETIM 9.0	EC002588
ETIM 8.0	EC002588
Unité d'emb. (SUE)	50 pce(s)
Type d'emballage	Carton
Pays d'origine	CH
GTIN	4045454267292
Numéro du tarif douanier	85366990990

Conformité environnementale du produit

État de conformité RoHS	Compliant, No Exemption
-------------------------	-------------------------

Téléchargements

Conformité environnementale du produit



Recherche de conformité

Environmental Product
Compliance 893-262



Documentation

Texte complémentaire

893-262	19.02.2019	xml 2.99 KB	
893-262	09.01.2015	doc 23.00 KB	

Données CAD/CAE

Données CAE

EPLAN Data Portal
893-262



WSCAD Universe
893-262



1 Produits correspondants

1.1 Produit complémentaire

1.1.1 Connecteur mâle



Réf.: 893-1012

Connecteur mâle; avec boîtier de décharge de traction; 2 pôles; Cod. E; vert

1.1.2 Cordon précâblé



Réf.: 894-8992/233-106

câble de raccordement précâblé; Eca; connecteur mâle/extrémité libre; 2 pôles; Cod. E; J-Y(ST)Y...LG 2x2x0,8; 1 m; vert

Réf.: 894-8992/033-106

Cordon de raccordement précâblé; Eca; Connecteur femelle / connecteur mâle; 2 pôles; Cod. E; J-Y(ST)Y...LG 2x2x0,8; 1 m; vert

1.2 Accessoires en option

1.2.1 Câbles et connecteurs

1.2.1.1 Câble plat



Réf.: 897-262

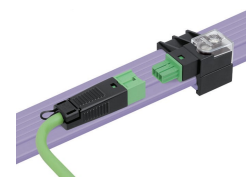
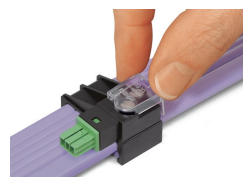
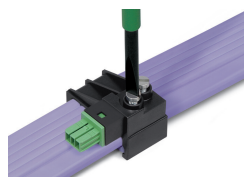
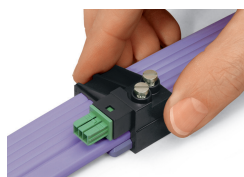
Câble plat; Cca; 5G2,5 mm² + 2 x 1,5 mm²; sans halogène; 3L + N + PE + 2 Bus; 0,6 / 1 kV; 2,50 mm²; violet

Réf.: 897-261

Câble plat; Eca; 5G2,5 mm² + 2 x 1,5 mm²; PVC; 3L + N + PE + 2 Bus; 0,6 / 1 kV; 2,50 mm²; violet

Indications de manipulation

Raccorder le conducteur



Le montage du module IDC sur la partie inférieure est seulement possible, si le codage est approprié. Si le détrompage de la partie inférieure du module bloque son montage, il faut tourner la partie supérieure de 180° et le monter de nouveau.

Contact avec le câble plat par serrage des vis. Merci d'observer le couple de serrage de 1 Nm !

Encliqueter le couvercle de protection.

Enfichage des cordons précâblés