

LES + PRODUIT

- + **Format disjoncteur pour limiter l'encombrement sur rail DIN**
- + **Toutes les sorties de câble d'un seul côté pour limiter l'encombrement**
- + **Cassette d'épissage en option**
- + **Dévidoir carton 100% recyclable**

PRÉSENTATION

Le DTIO₂ au format modulaire a été conçu pour s'intégrer parfaitement dans les différentes gammes de coffrets de communication du marché.

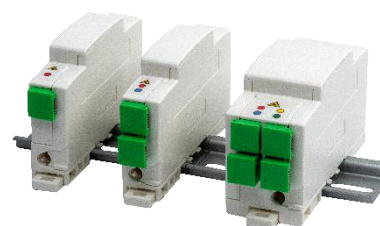
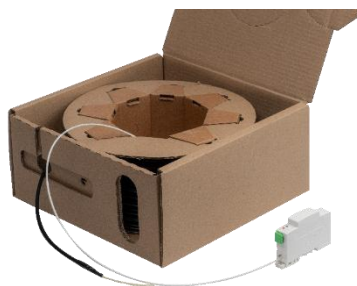
Il représente le point d'arrivée de la fibre au sein des logements, et permet d'avoir 1 ou 4 fibres conformément aux recommandations de l'ARCEP et des réglementations en vigueur.

Le DTIO₂ est le premier boîtier au format disjoncteur dans lequel vous pouvez ajouter à n'importe quel moment une vraie cassette d'épissage pour vous permettre de réparer vos liens lors d'une opération de maintenance.

Kit avec câble IN-DROP



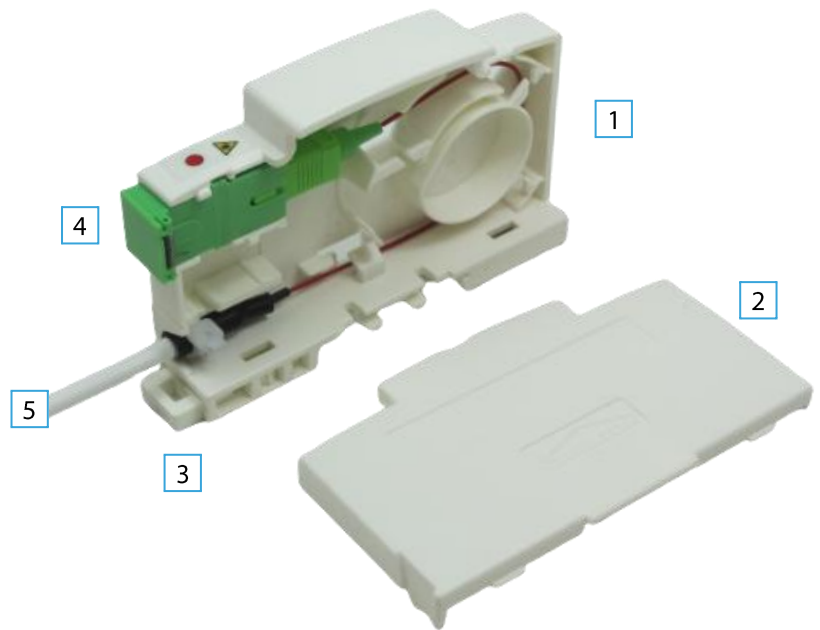
Kit avec câble G2-DROP



Modèle 1, 2 et 4 FO
montés sur rail DIN

Descriptif du kit

- 1 Base au format modulaire pour une intégration facilitée dans les coffrets de communication.
- 2 Volet amovible pour accès à la connectique.
- 3 Accroche rail DIN.
- 4 1, 2 ou 4 emplacements pour connectique optique (SC, LC, ...).
- 5 Livré en kit avec différentes longueurs de câble intérieur ou double gaine.



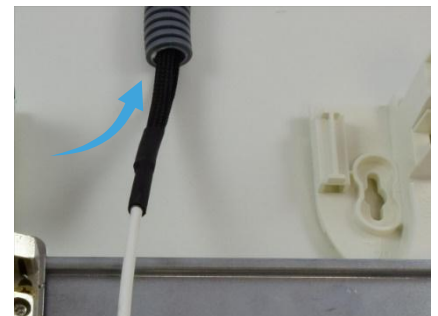
Déroulage du kit



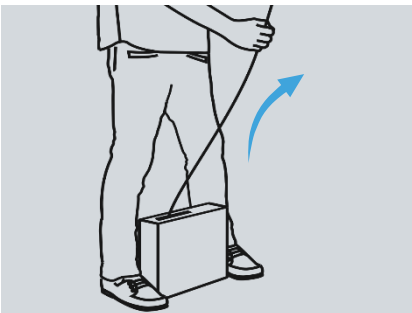
Retirer la prédécoupe sur le couvercle pour déverrouiller la rotation du dévidoir.



Ouvrir la prédécoupe latérale et récupérer l'extrémité du câble.



Tirer le câble optique dans le conduit à l'aide d'une aiguille de tirage.

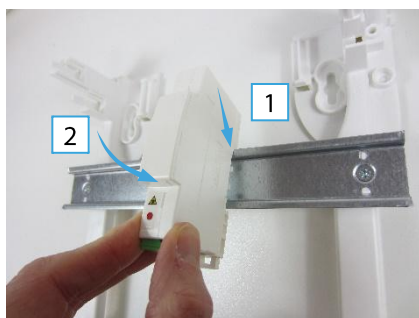


Pour faciliter le déroulage, il est recommandé de tenir le dévidoir verticalement entre les pieds.



A la fin du déroulage, ouvrir le carton, déchirer la prédécoupe du dévidoir et extraire le DT10.

Installation dans un coffret



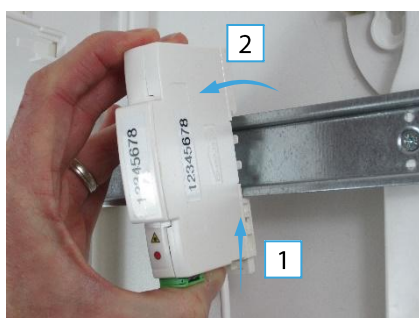
Clipper le DTIo sur le rail DIN.



Poser les étiquettes d'identification sur le côté du boîtier et/ou sur la face avant.

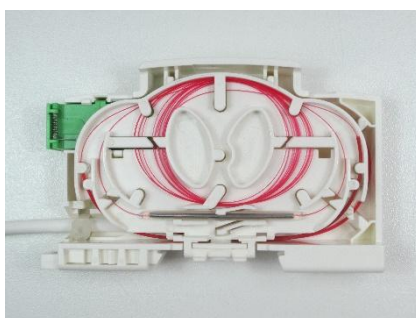
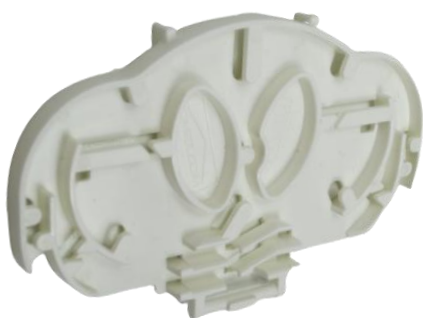


Pour faire les mesures de contrôle ou pour raccorder un appareil au réseau optique, brancher un cordon optique sur une sortie.



Démontage : pour retirer le DTIo sans outil, le pousser vers le haut et le basculer vers l'avant.

Maintenance



Pour les opérations de maintenance ou de réparation, utiliser la cassette (référence GO400). Installation possible de 1 cassette dans les DTIo 1 ou 2 raccords, et 2 cassettes dans le DTIo 4 raccords.

Avertissements

- Pour le recyclage du produit, se renseigner auprès des services compétents pour la conduite à tenir.
- Les informations contenues dans ce document sont non contractuelles et sont sujettes à modifications sans avis préalable du fabricant.