

Q250

## Point de Distribution PDI 7 paires

**Utilisation :** le Point de Distribution en Immeuble est l'interface entre le câble multipaires et le câble de branchement desservant le dispositif de terminaison situé chez le client.

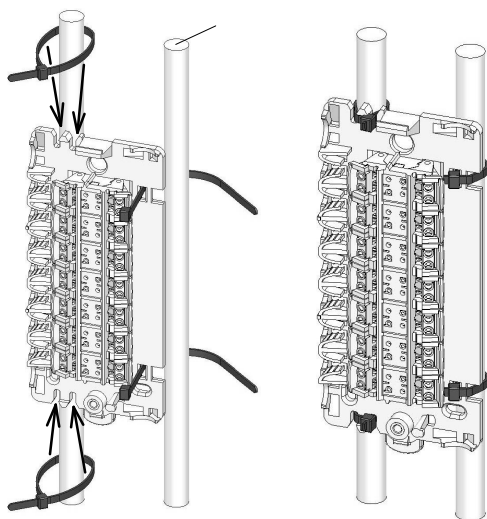
**Capacité :** multipaires 8 à 28 paires:  $\phi$  0.4 à 0.6mm  
branchement 2 à 4 paires:  $\phi$  0.5 à 0.6mm

**Mise en oeuvre :**

### 1 - Fixation (horizontale ou verticale)

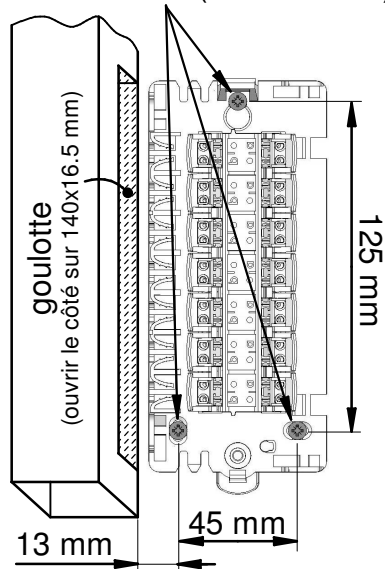
Dans une goulotte :

- sur câbles passants avec colliers (non fournis)



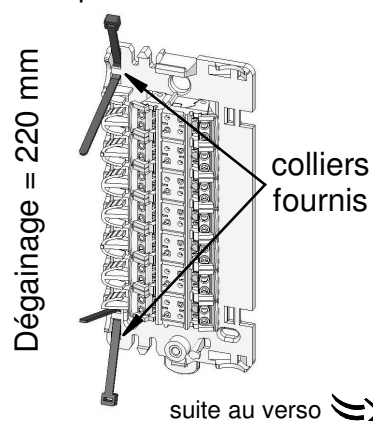
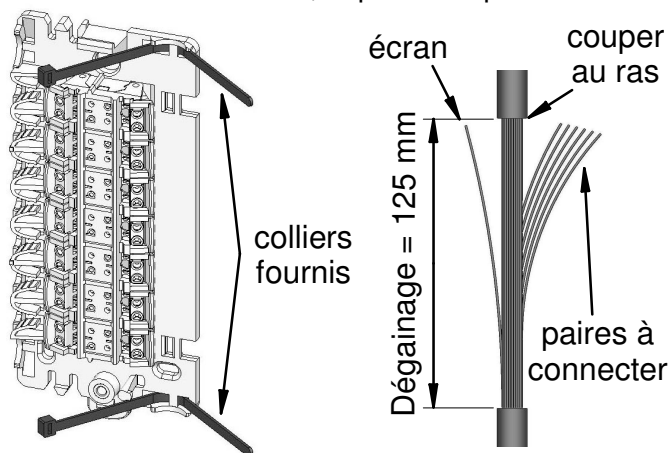
Sur un mur et hors goulotte :

- avec 3 vis  $\phi 4$  (non fournies)



### 2 - Câblage multipaires

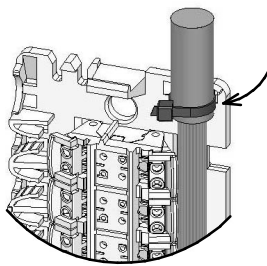
Par convention, la première paire connectée est en position haute.



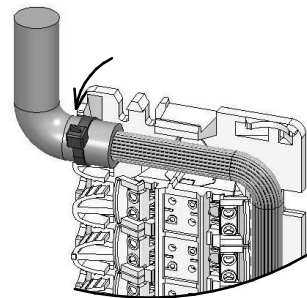
suite au verso 

2010 Ed 00

**MICHAUD**

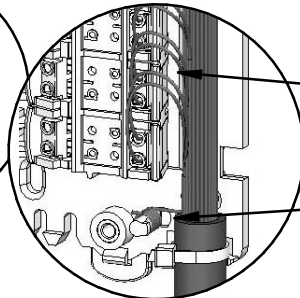
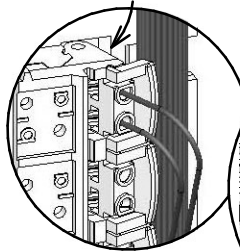


- serrer les colliers.
- rabattre la tête des colliers vers l'intérieur.



*Pour chaque paire à connecter*

- insérer à fond les deux conducteurs dans le levier.
- rabattre le levier.

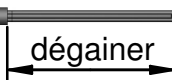


- ranger les paires connectées.
- enrrouler l'écran autour du plot si nécessaire.

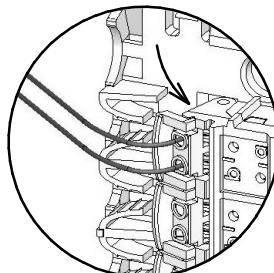
### **3 - Câblage branchement**

*Pour chaque paire à connecter*

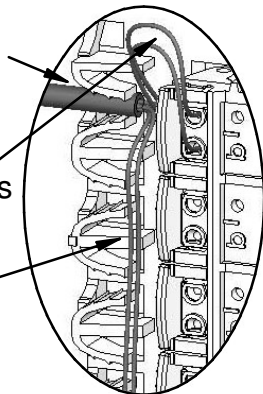
- prévoir environ 100mm de mou.



- insérer à fond les deux conducteurs dans le levier.
- rabattre le levier.



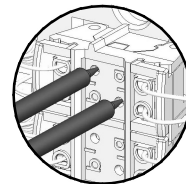
- coincer la gaine du câble dans le serre-câble.
- ranger les paires connectées.
- ranger le mou.



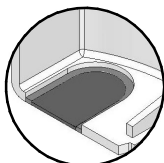
**Remarque :** en cas de démontage, rafraîchir les extrémités des conducteurs pour toute nouvelle connexion.

### **4 - Test : Obligatoire**

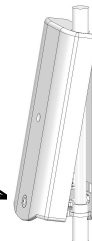
- Test de continuité : avec pointes de touches.
- Test d'isolement : ouvrir les leviers.



### **5 - Fermeture**

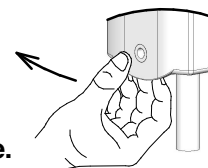


- ouvrir les prédecoupes correspondantes.
- replacer le couvercle.
- serrer la vis.



### **Réouverture :**

- desserrer la vis.
- tirer le couvercle.



**Remarque :** pour rendre le produit inviolable, remplacer la vis fendue par la vis spéciale type "Transvis" fournie.