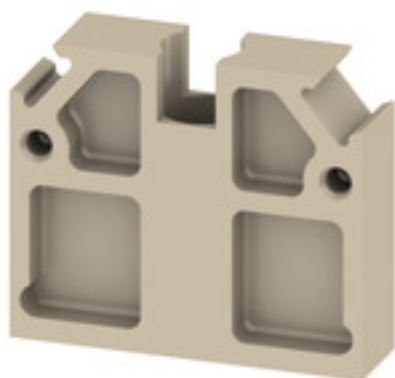


**BB 1 AKB 4****Weidmüller Interface GmbH & Co. KG**

Klingenbergstraße 26

D-32758 Detmold

Germany

[www.weidmueller.com](http://www.weidmueller.com)

Les supports de fixation de nos blocs de jonction enfichable servent de fixations mécaniques pour les mâles respectifs. Ils protègent à la fois le connecteur et le contact des contraintes mécaniques et du relâchement involontaire dû aux vibrations.

**Informations générales de commande**

Version	Série SAK, Support de fixation
Référence	<a href="#">0320560000</a>
Type	BB 1 AKB 4
GTIN (EAN)	4008190102555
Qté.	50 pièce(s)

**BB 1 AKB 4****Weidmüller Interface GmbH & Co. KG**

Klingenbergstraße 26

D-32758 Detmold

Germany

www.weidmueller.com

**Caractéristiques techniques****Dimensions et poids**

Profondeur	23 mm	Profondeur (pouces)	0,906 inch
Hauteur	27 mm	Hauteur (pouces)	1,063 inch
Largeur	7 mm	Largeur (pouces)	0,276 inch
Poids net	2,34 g		

**Températures**

Température de stockage	-25 °C...55 °C	Température d'utilisation permanente, min.	-50 °C
Température d'utilisation permanente, max.	100 °C		

**Classifications**

ETIM 6.0	EC000886	ETIM 7.0	EC000886
ETIM 8.0	EC000886	ECLASS 9.0	27-14-11-92
ECLASS 9.1	27-14-11-33	ECLASS 10.0	27-14-11-92
ECLASS 11.0	27-14-11-92	ECLASS 12.0	27-14-11-92

**Autres caractéristiques techniques**

Instruction de montage	Montage direct	enclipsable	Non
------------------------	----------------	-------------	-----

**Caractéristiques des matériaux**

Matériau	PA 66	Couleur	beige
Classe d'inflammabilité selon UL 94	V-2		

**Caractéristiques du système**

Version	Bloc de fixation
---------	------------------

**Généralités**

Instruction de montage	Montage direct
------------------------	----------------

**Agréments**

ROHS	Conforme
------	----------

**Téléchargements**

Données techniques	<a href="#">CAD data – STEP</a>
Données techniques	<a href="#">EPLAN</a>
Catalogue	<a href="#">Catalogues in PDF-format</a>