

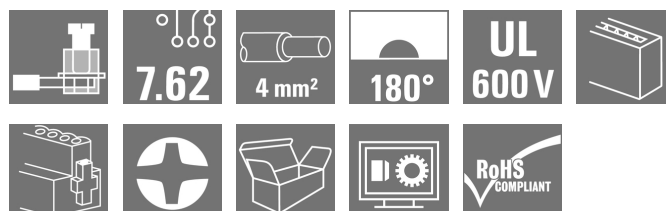
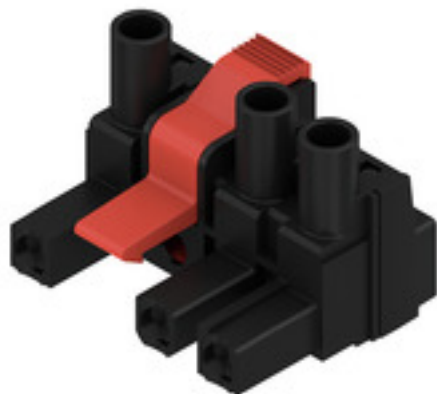
BLZ 7.62IT/03/180MF3 SN BK BX
Weidmüller Interface GmbH & Co. KG

Klingenbergstraße 26

D-32758 Detmold

Germany

www.weidmueller.com

Illustration du produit


Connecteur femelle à 180° au pas de 7,62 pour réseaux IT. Satisfait les exigences de UL1059 600 V classe C. Associé au connecteur mâle SL 7.62 IT.... Avec contact principal. Satisfait les exigences étendues de 5,5 mm de protection de contact pour réseaux IT, conformément à CEI 61800-5-1 pour 400 V avec la terre. La bride centrale à verrouillage qui peut optionnellement être vissée réduit l'espace nécessaire de la largeur d'un pas par rapport aux solutions conventionnelles. Sur demande, également disponible sans verrouillage de la bride centrale.

Informations générales de commande

| | |
|--------------------|--|
| Version | Connecteur pour circuit imprimé, Connecteur femelle, 7.62 mm, Nombre de pôles: 3, 180°, Raccordement vissé, Plage de serrage, max. : 4 mm ² , Boîte |
| Référence | 1173510000 |
| Type | BLZ 7.62IT/03/180MF3 SN BK BX |
| GTIN (EAN) | 4032248966097 |
| Qté. | 50 pièce(s) |
| Indices de produit | IEC: 630 V / 29 A / 0.08 - 4 mm ² UL: 600 V / 20 A / AWG 20 - AWG 12 |
| Emballage | Boîte |

Date de création 4 novembre 2022 12:21:12 CET

BLZ 7.62IT/03/180MF3 SN BK BX

Weidmüller Interface GmbH & Co. KG

Klingenbergstraße 26

D-32758 Detmold

Germany

www.weidmueller.com

Caractéristiques techniques

Dimensions et poids

| | | | |
|------------|----------|---------------------|------------|
| Profondeur | 23,4 mm | Profondeur (pouces) | 0,921 inch |
| Hauteur | 21,2 mm | Hauteur (pouces) | 0,835 inch |
| Largeur | 30,48 mm | Largeur (pouces) | 1,2 inch |
| Poids net | 7,216 g | | |

Classifications

| | | | |
|-------------|-------------|-------------|-------------|
| ETIM 6.0 | EC002638 | ETIM 7.0 | EC002638 |
| ETIM 8.0 | EC002638 | ECLASS 9.0 | 27-44-03-09 |
| ECLASS 9.1 | 27-44-03-09 | ECLASS 10.0 | 27-44-03-09 |
| ECLASS 11.0 | 27-46-02-02 | ECLASS 12.0 | 27-46-02-02 |

Conducteurs indiqués pour raccordement

| | |
|---|----------------------|
| Plage de serrage, min. | 0,08 mm ² |
| Plage de serrage, max. | 4 mm ² |
| Section de raccordement du conducteur, AWG 28 | |
| AWG, min. | |
| Section de raccordement du conducteur, AWG 12 | |
| AWG, max. | |
| Rigide, min. H05(07) V-U | 0,08 mm ² |
| Rigide, max. H05(07) V-U | 4 mm ² |
| souple, min. H05(07) V-K | 0,08 mm ² |
| souple, max. H05(07) V-K | 4 mm ² |
| avec embout isolé DIN 46 228/4, min. | 0,2 mm ² |
| avec embout isolé DIN 46 228/4, max. | 2,5 mm ² |
| avec embout, DIN 46228 pt 1, min. | 0,2 mm ² |
| avec embout selon DIN 46 228/1, max. | 2,5 mm ² |
| Jauge à bouchon selon EN 60999 a x b | 2,8 mm x 2,4 mm |
| | ; ø |

| | | | |
|--|--|-------------------|-------------------------|
| Raccordement | Section pour le raccordement du conducteur | Type | câblage fin |
| | | nominal | 0,5 mm ² |
| Embout | Longueur de dénudage | nominal | 6 mm |
| | | Embout recommandé | H0.5/6 |
| Section pour le raccordement du conducteur | Type | câblage fin | |
| | | nominal | 1 mm ² |
| Embout | Longueur de dénudage | nominal | 6 mm |
| | | Embout recommandé | H1.0/6 |
| Section pour le raccordement du conducteur | Type | câblage fin | |
| | | nominal | 1,5 mm ² |
| Embout | Longueur de dénudage | nominal | 7 mm |
| | | Embout recommandé | H1.5/7 |
| Section pour le raccordement du conducteur | Type | câblage fin | |
| | | nominal | 2,5 mm ² |
| Embout | Longueur de dénudage | nominal | 7 mm |
| | | Embout recommandé | H2.5/7 |
| Section pour le raccordement du conducteur | Type | câblage fin | |
| | | nominal | 0,75 mm ² |
| Embout | Longueur de dénudage | nominal | 6 mm |
| | | Embout recommandé | H0.75/6 |

Texte de référence Le diamètre extérieur du collier plastique ne doit pas être plus grand que le pas (P). Choisissez la longueur des embouts en fonction du produit et de la tension nominale.

BLZ 7.62IT/03/180MF3 SN BK BX

Weidmüller Interface GmbH & Co. KG
 Klingenbergstraße 26
 D-32758 Detmold
 Germany

www.weidmueller.com

Caractéristiques techniques
Paramètres système

| Famille de produits | | OMNIMATE Power - série BL/SL 7.62IT | Type de raccordement | Raccordement installation |
|--|--|-------------------------------------|--|---------------------------|
| Technique de raccordement de conducteurs | | Raccordement vissé | Pas en mm (P) | 7,62 mm |
| Pas en pouces (P) | | 0,3 inch | Orientation de la sortie du conducteur | 180° |
| Nombre de pôles | | 3 | L1 en mm | 22,86 mm |
| L1 en pouce | | 0,9 inch | Nombre de rangs | 1 |
| Nombre de pôles | | 1 | Section nominale | 2,5 mm ² |
| Protection au toucher selon DIN VDE 106 | | protection doigt | Protection au toucher selon DIN VDE 0470 | IP 20 |
| Degré de protection | | IP20, entièrement monté | Résistance de passage | 5,00 mΩ |
| Codable | | Oui | Longueur de dénudage | 7 mm |
| Couple de serrage, min. | | 0,4 Nm | Couple de serrage, max. | 0,5 Nm |
| Vis de serrage | | M 2,5 | Lame de tournevis | 0,6 x 3,5 |
| Norme lame de tournevis | | DIN 5264 | Cycles d'enfichage | 25 |
| Force d'enfichage/pôle, max. | | 9,5 N | Force d'extraction/pôle, max. | 8,5 N |

Données des matériaux

| | | | |
|--------------------------------------|----------|--------------------------------------|---------------------------|
| Matériau isolant | PBT | Couleur | noir |
| Tableau des couleurs (similaire) | RAL 9011 | Groupe de matériaux isolants | IIIa |
| Indice de Poursuite Comparatif (CTI) | ≥ 200 | Tenue d'isolation | ≥ 10 ⁸ Ω |
| Classe d'inflammabilité selon UL 94 | V-0 | Matériau des contacts | Alliage de cuivre |
| Surface du contact | étamé | Structure en couches du contact mâle | 4...8 µm Sn étamé à chaud |
| Température de stockage, min. | -40 °C | Température de stockage, max. | 70 °C |
| Température de fonctionnement, min. | -50 °C | Température de fonctionnement, max. | 100 °C |
| Plage de température montage, min. | -25 °C | Plage de température montage, max. | 100 °C |

Données nominales selon CEI

| | | | |
|---|------------------------|---|------------------|
| testé selon la norme | IEC 60664-1, IEC 61984 | Courant nominal, nombre de pôles min. (Tu = 20 °C) | 29 A |
| Courant nominal, nombre de pôles max. (Tu = 20 °C) | 26,5 A | Courant nominal, nombre de pôles min. (Tu = 40 °C) | 25 A |
| Courant nominal, nombre de pôles max. (Tu = 40 °C) | 23 A | Tension de choc nominale pour classe de surtension/Degré de pollution II/2 | 630 V |
| Tension de choc nominale pour classe de surtension/Degré de pollution III/2 | 500 V | Tension de choc nominale pour classe de surtension/Degré de pollution III/3 | 400 V |
| Tension de choc nominale pour classe de surtension/Degré de pollution II/2 | 4 kV | Tension de choc nominale pour classe de surtension/Degré de pollution III/2 | 6 kV |
| Tension de choc nominale pour classe de surtension/Degré de pollution III/3 | 6 kV | Tenue aux courants de faible durée | 3 x 1s mit 180 A |
| Espace libre, min. | 9,8 mm | Ligne de fuite, min. | 11,3 mm |

BLZ 7.62IT/03/180MF3 SN BK BX

Weidmüller Interface GmbH & Co. KG

Klingenbergstraße 26

D-32758 Detmold

Germany

www.weidmueller.com

Caractéristiques techniques

Données nominales selon CSA

Institut (CSA)



Certificat N° (CSA)

200039-1121690

| | |
|---|--|
| Tension nominale (groupe d'utilisation B / CSA) | 600 V |
| Tension nominale (groupe d'utilisation D / CSA) | 600 V |
| Courant nominal (groupe d'utilisation C / CSA) | 20 A |
| Section de raccordement de câble AWG, min. | AWG 20 |
| Référence aux valeurs approuvées | Les spécifications indiquent les valeurs maximales. Détails - voir le certificat d'agrément. |

| | |
|---|--------|
| Tension nominale (groupe d'utilisation C / CSA) | 600 V |
| Courant nominal (groupe d'utilisation B / CSA) | 20 A |
| Courant nominal (groupe d'utilisation D / CSA) | 5 A |
| Section de raccordement de câble AWG, max. | AWG 12 |

Données nominales selon UL 1059

Institut (cURus)



Certificat N° (cURus)

E60693

| | |
|---|--|
| Tension nominale (groupe d'utilisation B / UL 1059) | 600 V |
| Tension nominale (groupe d'utilisation D / UL 1059) | 600 V |
| Courant nominal (groupe d'utilisation C / UL 1059) | 20 A |
| Section de raccordement de câble AWG, min. | AWG 20 |
| Référence aux valeurs approuvées | Les spécifications indiquent les valeurs maximales. Détails - voir le certificat d'agrément. |

| | |
|---|--------|
| Tension nominale (groupe d'utilisation C / UL 1059) | 600 V |
| Courant nominal (groupe d'utilisation B / UL 1059) | 20 A |
| Courant nominal (groupe d'utilisation D / UL 1059) | 5 A |
| Section de raccordement de câble AWG, max. | AWG 12 |

Emballage

| | | | |
|-------------|--------|--------------|--------|
| Emballage | Boîte | Longueur VPE | 30 mm |
| Largeur VPE | 135 mm | Hauteur VPE | 350 mm |

Contrôles de type

| | | |
|--|------------|--|
| Test : durabilité des marquages | Norme | DIN EN 61984 section 7.3.2 / 09.02 en tenant compte de DIN EN 60068-2-70 / 07.96 |
| | Test | marque d'origine, identification du type, pas, type de matériau, date horloge |
| | Évaluation | disponible |
| | Test | longévité |
| Test : mauvais engagement (non-interchangeabilité) | Norme | DIN EN 61984 section 6.3 et 6.9.1 / 09.02, DIN EN 60512-13-5 / 11.06 |
| | Test | tourné à 180° avec éléments de codage |
| | Évaluation | réussite |
| | Test | tourné à 180° sans éléments de codage |
| | Évaluation | réussite |

Date de création 4 novembre 2022 12:21:12 CET

Niveau du catalogue 25.10.2022 / Toutes modifications techniques réservées

4

BLZ 7.62IT/03/180MF3 SN BK BX

Weidmüller Interface GmbH & Co. KG
 Klingenbergstraße 26
 D-32758 Detmold
 Germany

www.weidmueller.com

Caractéristiques techniques

| | | |
|--|--------------------|---|
| Test : section à fixer | Norme | DIN EN 60999-1 section 7 et 9.1 / 12.00, DIN EN 60947-1 section 8.2.4.5.1 / 12.02 |
| | Type de conducteur | Type de conducteur et rigide 0,5 mm ² section du conducteur |
| | | Type de conducteur et semi-rigide 0,5 mm ² section du conducteur |
| | | Type de conducteur et rigide 2,5 mm ² section du conducteur |
| | | Type de conducteur et semi-rigide 2,5 mm ² section du conducteur |
| | | Type de conducteur et AWG 20/1 section du conducteur |
| | | Type de conducteur et AWG 20/19 section du conducteur |
| | | Type de conducteur et AWG 12/1 section du conducteur |
| | | Type de conducteur et AWG 12/19 section du conducteur |
| Évaluation | réussite | |
| Test des dommages causés aux et au desserrage accidentel des conducteurs | Norme | DIN EN 60999-1 section 9.4 / 12.00 |
| | Exigence | 0,2 kg |
| | Type de conducteur | Type de conducteur et AWG 28/1 section du conducteur |
| | | Type de conducteur et AWG 28/19 section du conducteur |
| | Évaluation | réussite |
| | Exigence | 0,3 kg |
| | Type de conducteur | Type de conducteur et H05V-U0.5 section du conducteur |
| | | Type de conducteur et H05V-K0.5 section du conducteur |
| | Évaluation | réussite |
| | Exigence | 0,7 kg |
| | Type de conducteur | Type de conducteur et AWG 14/1 section du conducteur |
| | | Type de conducteur et AWG 14/19 section du conducteur |
| | Évaluation | réussite |
| | Exigence | 0,9 kg |
| | Type de conducteur | Type de conducteur et H07V-U4.0 section du conducteur |
| | | Type de conducteur et H07V-K4.0 section du conducteur |
| | Évaluation | réussite |

BLZ 7.62IT/03/180MF3 SN BK BX

Weidmüller Interface GmbH & Co. KG
 Klingenbergstraße 26
 D-32758 Detmold
 Germany

www.weidmueller.com

Caractéristiques techniques

| | | |
|--------------------|--------------------|---|
| Test de décrochage | Norme | DIN EN 60999-1 section 9.5 / 12.00 |
| | Exigence | ≥5 N |
| Type de conducteur | Type de conducteur | Type de conducteur et AWG 28/1 section du conducteur |
| | Type de conducteur | Type de conducteur et AWG 28/19 section du conducteur |
| Évaluation | réussite | |
| Exigence | Exigence | ≥20 N |
| | Type de conducteur | Type de conducteur et H05V-U0.5 section du conducteur |
| Type de conducteur | Type de conducteur | Type de conducteur et H05V-K0.5 section du conducteur |
| | Type de conducteur | Type de conducteur et H05V-K0.5 section du conducteur |
| Évaluation | réussite | |
| Exigence | Exigence | ≥50 N |
| | Type de conducteur | Type de conducteur et AWG 14/1 section du conducteur |
| Type de conducteur | Type de conducteur | Type de conducteur et AWG 14/19 section du conducteur |
| | Type de conducteur | Type de conducteur et H07V-K4.0 section du conducteur |
| Évaluation | réussite | |
| Exigence | Exigence | ≥60 N |
| | Type de conducteur | Type de conducteur et H07V-U4.0 section du conducteur |
| Évaluation | réussite | |

Note importante

| | |
|----------------|---|
| Conformité IPC | Conformité : les produits sont conçus, fabriqués et livrés selon des normes internationales reconnues ; et ils sont conformes aux caractéristiques garanties dans la fiche de données / respectent les propriétés décoratives selon IPC-A-610 « Classe 2 ». Des requêtes supplémentaires sur le produit peuvent être évaluées sur demande. |
| Remarques | <ul style="list-style-type: none"> • Autres variantes sur demande • Surfaces de contact dorées sur demande • Courant nominal par rapport à la section nominale et au Nb min. de pôles. • Embouts nus selon DIN 46228/1 • Embouts isolés selon DIN 46228/4 • Sur le schéma, P = pas • Les données nominales se réfèrent au composant lui-même. Les lignes d'air et de fuite par rapport aux autres composants doivent être déterminées en tenant compte des normes applicables. • Stockage à long terme du produit à une température moyenne de 50 °C et une humidité moyenne de 70 %, 36 mois |

Agréments

Agréments



| | |
|-----------------------|-------------|
| ROHS | Conforme |
| UL File Number Search | Site Web UL |
| Certificat N° (cURus) | E60693 |

BLZ 7.62IT/03/180MF3 SN BK BX**Weidmüller Interface GmbH & Co. KG**
Klingenbergstraße 26
D-32758 Detmold
Germany

www.weidmueller.com

Caractéristiques techniques**Téléchargements**

| | |
|--|--|
| Agrément/Certificat/Document de conformité | Declaration of the Manufacturer |
| Données techniques | CAD data – STEP |
| Données techniques | EPLAN, WSCAD |
| Notification de modification produit | 20220201 Visual change OMNIMATE® Power PCB terminal blocks and connectors 20220201 Visuelle Änderung OMNIMATE® Power Leiterplattenklemmen und -steckverbinder 20220208 Visual change Temporarily different color for connectors and accessories 20220208 Visuelle Änderung Vorübergehend anderer Farbton für Steckverbinder und Zubehör |
| Documentation utilisateur | QR-Code product handling video |
| Catalogue | Catalogues in PDF-format |
| Brochures | FL DRIVES EN MB DEVICE MANUF. EN FL DRIVES DE FL HEATING ELECTR EN FL APPL_INVERTER EN FL_BASE_STATION_EN FL ELEVATOR EN FL POWER SUPPLY EN FL 72H SAMPLE SER EN PO OMNIMATE EN PO OMNIMATE EN |

Fiche de données

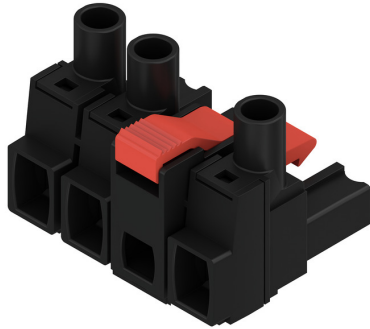
BLZ 7.62IT/03/180MF3 SN BK BX

Weidmüller Interface GmbH & Co. KG
 Klingenbergstraße 26
 D-32758 Detmold
 Germany

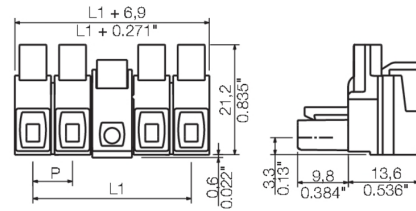
www.weidmueller.com

Dessins

Illustration du produit



Dimensional drawing



Graph

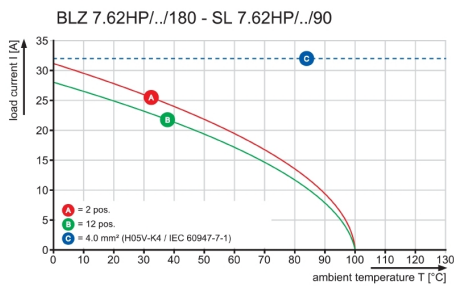


Figure similaire

Graph

