

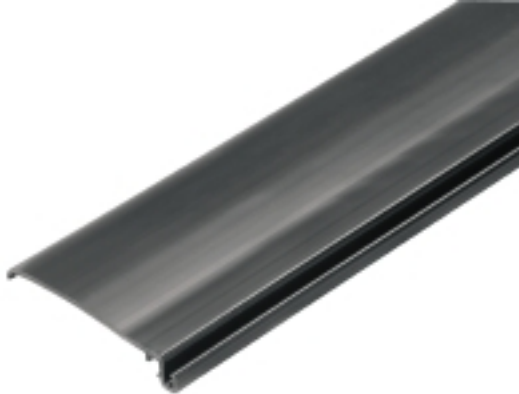
**CH20M BUS-ADP TS 35/250****Weidmüller Interface GmbH & Co. KG**

Klingenbergstraße 26

D-32758 Detmold

Germany

www.weidmueller.com

**Illustration du produit****Le bus de rail profilé complet pour le système modulaire de boîtier électronique**

Pour l'alimentation, la connexion et la répartition dans les applications modulaires, le bus de rail profilé remplace le câblage individuel coûteux par une solution système sans interruptions et flexible.

Le bus système est intégré de façon sûre dans le rail profilé standard de 35 mm. Le bloc de contact de bus SMD peut être traité d'une manière totalement automatique lors de la production de sous-ensembles par un procédé de refusion. Les surfaces de contact résistantes et dorées garantissent un contact durable et fiable pour toutes les largeurs de boîtiers.

- **Échelonnement sans limites** - la solution de connexion complète pour toutes les largeurs de systèmes – de la plaque de 6 mm au boîtier grande capacité de 67 mm.
- **Installation facile à réaliser** – remplacement de modules facile même dans les groupes de modules et sans effet sur les modules voisins.
- **Intégration universelle** - bus système sans interruptions : intégré en toute sécurité sur le rail profilé de 35 mm standard.
- **Disponibilité maximale** – Cinq contacts doubles coudés totalement galvanisés et partiellement dorés garantissent un contact durable avec le bus du rail profilé. Les brides soudées THR garantissent une connexion stable au circuit imprimé.

**Informations générales de commande**

|            |  |
|------------|--|
| Version    | OMNIMATE Housing - série CH20M, Longueur: 250 mm, Largeur: 39.5 mm |
| Référence  | <a href="#">1248250000</a>   |
| Type       | CH20M BUS-ADP TS 35/250  |
| GTIN (EAN) | 4050118053203  |
| Qté.       | 10 pièce(s)  |

**CH20M BUS-ADP TS 35/250****Weidmüller Interface GmbH & Co. KG**

Klingenbergstraße 26

D-32758 Detmold

Germany

www.weidmueller.com

**Caractéristiques techniques****Dimensions et poids**

|           |         |                   |            |
|-----------|---------|-------------------|------------|
| Hauteur   | 7 mm    | Hauteur (pouces)  | 0,276 inch |
| Largeur   | 39,5 mm | Largeur (pouces)  | 1,555 inch |
| Longueur  | 250 mm  | Longueur (pouces) | 9,842 inch |
| Poids net | 18,6 g  |                   |            |

**Classifications**

|             |             |             |             |
|-------------|-------------|-------------|-------------|
| ETIM 6.0    | EC001031    | ETIM 7.0    | EC001031    |
| ETIM 8.0    | EC001031    | ECLASS 9.0  | 27-18-27-90 |
| ECLASS 9.1  | 27-18-27-90 | ECLASS 10.0 | 27-18-27-92 |
| ECLASS 11.0 | 27-18-27-92 | ECLASS 12.0 | 27-18-27-92 |

**Données des matériaux**

|                                      |                     |                                     |      |
|--------------------------------------|---------------------|-------------------------------------|------|
| Matériau isolant                     | Polyamide, PA, PA 6 | Couleur                             | noir |
| Tableau des couleurs (similaire)     | RAL 9011            | Groupe de matériaux isolants        | IIla |
| Indice de Poursuite Comparatif (CTI) | 600 ≤ CTI           | Classe d'inflammabilité selon UL 94 | V-0  |

**Caractéristiques des matériaux**

|                                      |           |                              |                     |
|--------------------------------------|-----------|------------------------------|---------------------|
| Classe d'inflammabilité selon UL 94  | V-0       | Groupe de matériaux isolants | IIla                |
| Indice de Poursuite Comparatif (CTI) | 600 ≤ CTI | Matériau isolant             | Polyamide, PA, PA 6 |

**Caractéristiques générales**

|                                  |          |      |                         |
|----------------------------------|----------|------|-------------------------|
| Couleur                          | noir     | Rail | TS 35 x 7.5, TS 35 x 15 |
| Tableau des couleurs (similaire) | RAL 9011 |      |                         |

**Agréments**

|      |          |
|------|----------|
| ROHS | Conforme |
|------|----------|

**Téléchargements**

|                    |   |
|--------------------|---|
| Données techniques | <a href="#">CAD data – STEP</a>   |
| Données techniques | <a href="#">EPLAN</a>   |
| Catalogue          | <a href="#">Catalogues in PDF-format</a>  |
| Brochures          | <a href="#">FL ANALO.SIGN.CONV. EN</a><br><a href="#">MB DEVICE MANUF. EN</a><br><a href="#">FL MACHINE SAFETY EN</a><br><a href="#">FL 72H SAMPLE SER EN</a><br><a href="#">PO OMNIMATE EN</a><br><a href="#">FL 72H SAMPLE SER EN</a><br><a href="#">PO OMNIMATE EN</a> |