

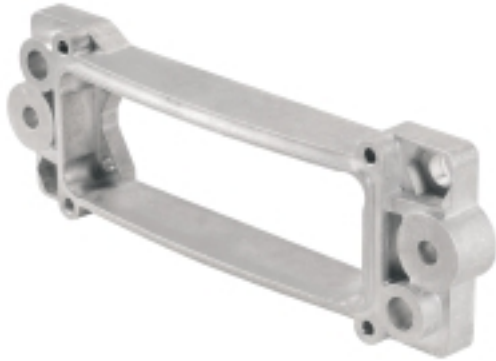
HDC IP68 24B HP FRAME**Weidmüller Interface GmbH & Co. KG**

Klingenbergstraße 26

D-32758 Detmold

Germany

www.weidmueller.com



Les boîtiers RockStar® HighPower sont en aluminium injecté de haute résistance et offrent une protection parfaite contre les conditions environnementales difficiles, grâce à nos optimisations incessantes. Le boîtier séparé en plusieurs parties permet à l'utilisateur de contrôler les processus au plus près de leur réalisation.

Informations générales de commande

Version	CIE ,96 boîtiers, Taille: 8, Degré de protection: IP68, IP69K, IP68 (quand enfiché), , Raccordement à étrier, Standard
Référence	1282820000
Type	HDC IP68 24B HP FRAME
GTIN (EAN)	4050118073010
Qté.	1 pièce(s)

Date de création 4 novembre 2022 12:58:06 CET

Niveau du catalogue 25.10.2022 / Toutes modifications techniques réservées

HDC IP68 24B HP FRAME**Weidmüller Interface GmbH & Co. KG**

Klingenbergstraße 26

D-32758 Detmold

Germany

www.weidmueller.com

Caractéristiques techniques**Dimensions et poids**

Profondeur	216 mm	Profondeur (pouces)	8,504 inch
Hauteur	21 mm	Hauteur (pouces)	0,827 inch
Largeur	72 mm	Largeur (pouces)	2,835 inch
Poids net	305 g		

Températures

Température limite	-50 °C ... 125 °C
--------------------	-------------------

Classifications

ETIM 6.0	EC000437	ETIM 7.0	EC000437
ETIM 8.0	EC000437	ECLASS 9.0	27-44-02-02
ECLASS 9.1	27-44-02-02	ECLASS 10.0	27-44-02-02
ECLASS 11.0	27-44-02-02	ECLASS 12.0	27-44-02-02

Caractéristiques générales

Couleur	gris argent, noir (similaire à RAL 9005)	Série	HighPower
Type	Contre-cadre		

Agréments

Agréments



ROHS	Conforme
------	----------

Téléchargements

Agrément/Certificat/Document de conformité	Manufacturer's declaration
Données techniques	CAD data – STEP
Données techniques	EPLAN
Catalogue	Catalogues in PDF-format
Brochures	FL FIELDWIRING EN FL FIELDWIRING EN