

CH20M12 S PPP LGY 2018**Weidmüller Interface GmbH & Co. KG**

Klingenbergstraße 26

D-32758 Detmold

Germany

www.weidmueller.com

Illustration du produit**Efficacité, flexibilité et design dans leur meilleure forme - du « sur mesure » immédiatement accessible**

Gamme échelonnée, conception individuelle et haute flexibilité économique, en plus de fonctionnalités innovantes, un critère essentiel dans le choix d'un concept de boîtier. Choisissez une performance maximale au coût le plus réduit possible.

Le boîtier électronique modulaire CH20M12 est le « petit » parmi les « grands » boîtiers pour les applications électroniques compactes.

Le système entier séduit - à côté de la modularité, de la flexibilité, du haut niveau de sécurité ainsi que de la fonctionnalité innovante dans les applications - grâce à des détails importants pour l'application et la pratique :

- **Installation rapide** grâce à des éléments comme la technologie "Wire ready" ou la tête de vis universelle Multi-Tool
- **Exploitation facile** grâce à un repérage clair et permanent, à des possibilités supplémentaires de repérage, à un levier d'extraction intégré ou à un couvercle transparent
- **Protection maximum contre les parasites** grâce à une conception CEM efficace avec des arêtes jointives en plastique de haute qualité
- **Sécurité d'exploitation élevée** grâce au système unique de codage AutoSet et à la protection contre le

contact des doigts au niveau du connecteur mâle et du connecteur femelle

CH20M - le nom compact pour le système le plus compact du marché ne signifie pas seulement "Component Housing IP20 Modular".

CH20M signifie efficacité et innovation du design au niveau de la fabrication et de l'exploitation.

Informations générales de commande

Version	Boîtier modulaire, OMNIMATE Housing - série CH20M Gris clair, Largeur: 12.8 mm
Référence	1294330000
Type	CH20M12 S PPP LGY 2018
GTIN (EAN)	4050118090246
Qté.	14 pièce(s)
Informations concernant l'assemblage complet, voir les articles référencés	1104180000

CH20M12 S PPP LGY 2018

Weidmüller Interface GmbH & Co. KG
Klingenbergstraße 26
D-32758 Detmold
Germany

www.weidmueller.com

Caractéristiques techniques

Dimensions et poids

Hauteur	22,8 mm	Hauteur (pouces)	0,898 inch
Largeur	12,8 mm	Largeur (pouces)	0,504 inch
Longueur	105,5 mm	Longueur (pouces)	4,154 inch
Poids net	6,21 g		

Températures

plage de température d'utilisation	Humidité	5 - 93 % d'humidité rel., Tu = 40 °C, pas de condensation
-40 °C...120 °C		

Classifications

ETIM 6.0	EC001031	ETIM 7.0	EC001031
ETIM 8.0	EC001031	ECLASS 9.0	27-18-27-90
ECLASS 9.1	27-18-27-90	ECLASS 10.0	27-18-27-92
ECLASS 11.0	27-18-27-92	ECLASS 12.0	27-18-27-92

Propriétés des composants

Découpe en vue de la préparation d'un port fonctionnel intégrée	Non	Nombre d'emplacements pour les prises de raccordement femelles	3
Nombre de niveaux de raccordement	3	Nombre de pôles, max.	6
Nombre d'ouvertures de ventilation	0		

Caractéristiques des matériaux

Classe d'inflammabilité selon UL 94	V-0	Groupe de matériaux isolants	I
Indice de Poursuite Comparatif (CTI)	600 ≤ CTI	Matériau isolant	PA 66 GF 30

Caractéristiques générales

Couleur	Gris clair	Degré de protection	IP20 en condition installée
Possibilité d'enrobage	Non	Tableau des couleurs (similaire)	RAL 7035

Agréments

ROHS	Conforme
------	----------

Téléchargements

Données techniques	CAD data – STEP
Données techniques	EPLAN
Catalogue	Catalogues in PDF-format
Brochures	FL ANALO.SIGN.CONV. EN MB DEVICE MANUF. EN FL MACHINE SAFETY EN FL 72H SAMPLE SER EN PO OMNIMATE EN

Fiche de données

CH20M12 S PPP LGY 2018

Weidmüller Interface GmbH & Co. KG
Klingenbergstraße 26
D-32758 Detmold
Germany

www.weidmueller.com

Dessins

Illustration du produit

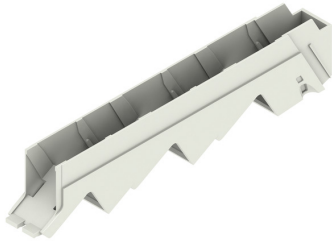


Illustration du produit



Dessin coté

