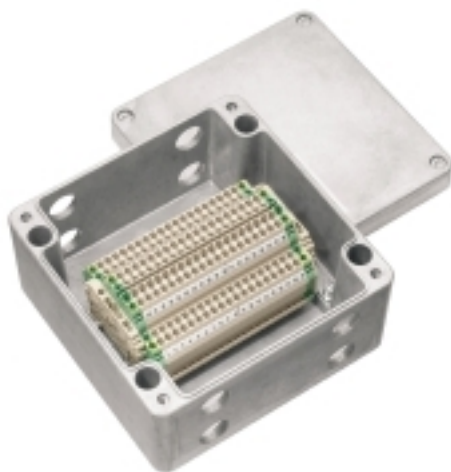


**KLIPPON K52 M20ZCSS EX****Weidmüller Interface GmbH & Co. KG**

Klingenbergstraße 26

D-32758 Detmold

Germany

[www.weidmueller.com](http://www.weidmueller.com)

Différents types de boîtes à bornes sont disponibles pour l'installation de signaux / alimentations ou de distributeurs dans les zones à risque d'explosion. Les boîtes à bornes sont des équipements antidéflagrants homologués pour une utilisation en zone Ex 0, 1, 2 et 20, 21, 22. Elles sont certifiées conformes aux dernières normes internationales Ex e, Ex ia et Ex tb. Grâce à leur configuration spécifique, ces boîtes à bornes constituent la solution optimale pour toutes les applications. Sélectionnez vous-même dans l'aperçu des produits la solution qui vous convient ! Combinez le boîtier, avec ou sans trous taraudés, un rail de montage approprié ou des bornes à bande prémontées. Nous avons rassemblé pour vous une sélection réduite, mais nous sommes heureux de vous configurer une solution sur mesure.

**Particularités :**

- Disponible dans une large gamme de versions pour répondre aux besoins des clients
- D'autres homologations internationales sont également disponibles, en plus des homologations IECEx et ATEX
- Une qualité accrue grâce à l'utilisation de produits de base reconnus de la marque Klippon®

**Informations générales de commande**

Version	Boîte à bornes, ATEX II 2GD T85°C Ex e II T6, KLIPPON K52 EX, KL SET 38Z2.5 S, Perçages côté A: 4 x M20x1,5, Perçages côté B: 4 x M20x1,5
Référence	<a href="#">8000004221</a>
Type	KLIPPON K52 M20ZCSS EX
GTIN (EAN)	4032248986453
Qté.	1 pièce(s)
Produit de référence	<a href="#">9526950000</a> <a href="#">8000004143</a>

**KLIPPON K52 M20ZCSS EX****Weidmüller Interface GmbH & Co. KG**

Klingenbergstraße 26

D-32758 Detmold

Germany

www.weidmueller.com

**Caractéristiques techniques****Dimensions et poids**

Profondeur	91 mm	Profondeur (pouces)	3,583 inch
Hauteur	160 mm	Hauteur (pouces)	6,299 inch
Largeur	160 mm	Largeur (pouces)	6,299 inch
Poids net	2 063,108 g		

**Classifications**

ETIM 6.0	EC002503	ETIM 7.0	EC002503
ETIM 8.0	EC002503	ETIM 9.0	EC002503
ETIM 10.0	EC002503	ECLASS 9.0	27-18-05-02
ECLASS 9.1	27-18-05-90	ECLASS 10.0	27-18-05-02
ECLASS 11.0	27-18-05-02	ECLASS 12.0	27-18-05-02
ECLASS 13.0	27-18-05-02	ECLASS 14.0	27-18-05-02
ECLASS 15.0	27-18-05-02		

**Numéros de certificat du boîtier**

Numéro de certificat du boîtier de terminaisons (ATEX)	IBExU12ATEX1145 X	Numéro de certificat du boîtier de terminaisons (IECEx)	IECEx IBE 13.0002X
--	-------------------	---	--------------------

**Caractéristiques des matériaux**

Matériau	Aluminium AlSi12	Surface	non traité
----------	------------------	---------	------------

**Caractéristiques générales**

Degré de protection	IP66, IP67
---------------------	------------

**Boîtier**

Matériau	Aluminium AlSi12	Perçages côté A	4 x M20x1,5
Perçages côté B	4 x M20x1,5		

**Caractéristiques standard**

Version	ATEX II 2GD T85°C Ex e II T6
---------	---------------------------------

**Conformité environnementale du produit**

Statut de conformité RoHS	Conforme sans exemption
REACH SVHC	No SVHC above 0.1 wt%

**Agréments**

ROHS	Conforme
------	----------

**Téléchargements**

Agrément/Certificat/Document de conformité	<a href="#">IBEXU12ATEX1145X</a> <a href="#">IECExIBE13.0002X</a>
Catalogue	<a href="#">Catalogues in PDF-format</a>
Brochures	

## KLIPPON K52 M20ZCSS EX

**Weidmüller Interface GmbH & Co. KG**  
Klingenbergstraße 26  
D-32758 Detmold  
Germany

[www.weidmueller.com](http://www.weidmueller.com)

## Dessins

