

**RSV1,6 RF24/35X7.5 SW****Weidmüller Interface GmbH & Co. KG**

Klingenbergstraße 26

D-32758 Detmold

Germany

www.weidmueller.com

**Illustration du produit**

Figure similaire

**Encliqueté, terminé !!**

Du circuit imprimé à l'armoire de distribution : les pattes d'encliquetage et de montage constituent le lien entre les connecteurs enfichables et le rail de fixation.

Adapté aux tailles standard courantes : TS 15 ou TS 35.

En tant que patte combinée ou variante.

Cette alternative rapide à la fixation par vis est imbattable au niveau de la facilité de montage et d'entretien.

La patte de montage pour rail de fixation permet l'utilisation systématique des techniques de raccordement enfichables, du module à l'armoire de distribution, en passant par les boîtiers, et évite les solutions disparates.

**Informations générales de commande**

|                    |   |
|--------------------|---|
| Version            | Connecteur pour circuit imprimé, Accessoires, Pied encliquetable, noir, Nombre de pôles: 24 |
| Référence          | <a href="#">1582960000</a>  |
| Type               | RSV1,6 RF24/35X7.5 SW   |
| GTIN (EAN)         | 4008 190044725  |
| Qté.               | 10 pièce(s)   |
| Indices de produit |   |
| Emballage          | Boîte   |

Date de création 8 novembre 2022 09:42:27 CET

Niveau du catalogue 25.10.2022 / Toutes modifications techniques réservées

## RSV1,6 RF24/35X7.5 SW

Weidmüller Interface GmbH & Co. KG  
Klingenbergstraße 26  
D-32758 Detmold  
Germany

www.weidmueller.com

## Caractéristiques techniques

## Dimensions et poids

Poids net 15,8 g

## Classifications

|             |             |             |             |
|-------------|-------------|-------------|-------------|
| ETIM 6.0    | EC002943    | ETIM 7.0    | EC002943    |
| ETIM 8.0    | EC002943    | ECLASS 9.0  | 27-44-04-92 |
| ECLASS 9.1  | 27-44-04-92 | ECLASS 10.0 | 27-44-04-92 |
| ECLASS 11.0 | 27-46-04-05 | ECLASS 12.0 | 27-46-04-05 |

## Données des matériaux

|                                     |          |                                     |        |
|-------------------------------------|----------|-------------------------------------|--------|
| Matériau isolant                    | PA 66/6  | Couleur                             | noir   |
| Tableau des couleurs (similaire)    | RAL 9011 | Température de stockage, min.       | -40 °C |
| Température de stockage, max.       | 70 °C    | Température de fonctionnement, min. | -50 °C |
| Température de fonctionnement, max. | 100 °C   | Plage de température montage, min.  | -25 °C |
| Plage de température montage, max.  | 100 °C   |                                     |        |

## Données nominales selon CEI

testé selon la norme IEC 60664-1, IEC 61984

## Emballage

|             |        |              |        |
|-------------|--------|--------------|--------|
| Emballage   | Boîte  | Longueur VPE | 44 mm  |
| Largeur VPE | 171 mm | Hauteur VPE  | 200 mm |

## Note importante

|                |  |
|----------------|--|
| Conformité IPC | Conformité : les produits sont conçus, fabriqués et livrés selon des normes internationales reconnues ; et ils sont conformes aux caractéristiques garanties dans la fiche de données / respectent les propriétés décoratives selon IPC-A-610 « Classe 2 ». Des requêtes supplémentaires sur le produit peuvent être évaluées sur demande. |
| Remarques      | <ul style="list-style-type: none"> <li>Stockage à long terme du produit à une température moyenne de 50 °C et une humidité moyenne de 70 %, 36 mois</li> </ul>   |

## Agréments

Agréments



ROHS Conforme

## Téléchargements

|  |   |
|--|---|
| Agrément/Certificat/Document de conformité | <a href="#">Declaration of the Manufacturer</a>   |
| Données techniques                         | <a href="#">CAD data – STEP</a>   |
| Catalogue                                  | <a href="#">Catalogues in PDF-format</a>  |
| Brochures                                  | <a href="#">MB DEVICE MANUF. EN</a><br><a href="#">FL 72H SAMPLE SER EN</a><br><a href="#">PO OMNIMATE EN</a><br><a href="#">PO OMNIMATE EN</a> |

**Fiche de données**

**RSV1,6 RF24/35X7.5 SW**

**Weidmüller Interface GmbH & Co. KG**  
Klingenbergstraße 26  
D-32758 Detmold  
Germany

[www.weidmueller.com](http://www.weidmueller.com)

**Dessins**

**Exemple d'utilisation**



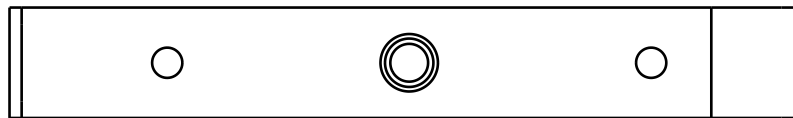
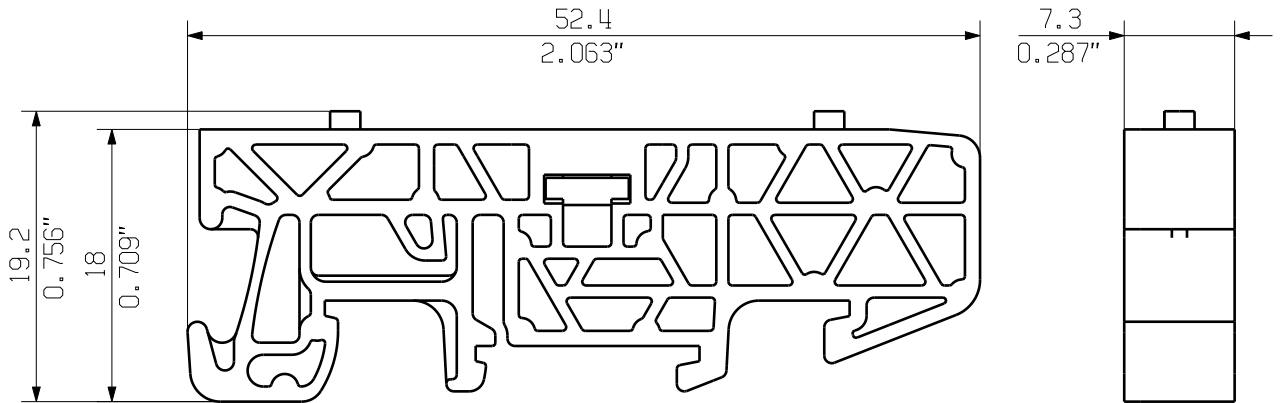
Figure similaire



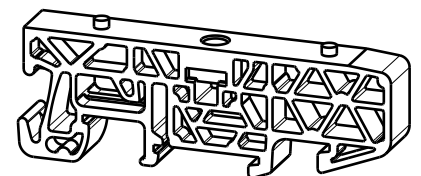
MASSE OHNE TOLERANZ SIND KEINE PRUEFMASSE  
DIMS. WITHOUT TOLERANCE ARE NOT CONTROL DIMS.

DIE DEUTSCHE VERSION IST VERBINDLICH  
THE GERMAN VERSION IS BINDING

ALLGEMEINGUELTIGE KUNDENZEICHNUNG, AKTUELLER STAND NUR AUF ANFRAGE  
GENERAL CUSTOMER DRAWING, TOPICAL VERSION ONLY IF REQUIRED



M 1/1



WEITERGABE SOWIE VERVIELFAELTIGUNG DIESES DOKUMENTS, VERWERTUNG UND MITTEILUNG SEINES INHALTS SIND VERBOTEN, SOWEIT NICHT AUSDRUECKLICH GESTATTET. ZUWIDERHANDLUNGEN VERPFLICHTEN ZU SCHADENERSATZ. ALLE RECHTE FUER DEN FALL DER PATENT-, GEBRAUCHSMUSTER- ODER GESCHMACKSMUSTEREINTRAGUNG VORBEHALTEN. THE REPRODUCTION, DISTRIBUTION AND UTILIZATION OF THIS DOCUMENT AS WELL AS THE COMMUNICATION OF ITS CONTENTS TO OTHERS WITHOUT EXPLICIT AUTHORIZATION IS PROHIBITED. OFFENDERS WILL BE HELD LIABLE FOR THE PAYMENT OF DAMAGES. WEIDMUELLER EXCLUSIVELY RESERVES THE RIGHT TO FILE FOR PATENTS, UTILITY MODELS OR DESIGNS. © WEIDMUELLER INTERFACE GmbH & Co.KG

GENERAL TOLERANCE:  
DIN ISO 2768-mK



MAX. NRN./NOS.

84373/5 01  
29.09.15  
GUETZLAFF\_T  
MODIFICATION

**Weidmüller**

CAT.NO.: 193760000  
**4 42839 02**  
DRAWING NO. ISSUE NO.  
SHEET 01 OF 01 SHEETS



|             | DATE       | NAME      |
|-------------|------------|-----------|
| DRAWN       | 24.02.2006 | NEUMANN_G |
| RESPONSIBLE |            | KRUG_M    |
| CHECKED     | 02.10.2015 | LANG_T    |
| APPROVED    |            | LANG_T    |

**BV/SV 7.62HP MOFU GR**  
MONTAGEFUSS  
SNAP ON FOOT

SCALE: 2/1

SUPERSEDES: .

PRODUCT FILE: SV/BV 7.62 HP

7340