

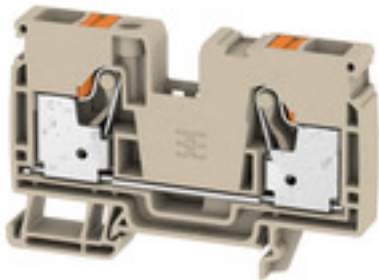
A2C 10**Weidmüller Interface GmbH & Co. KG**

Klingenbergstraße 26

D-32758 Detmold

Germany

www.weidmueller.com

Illustration du produit

L'alimentation en énergie, signaux et données est une exigence classique en ingénierie électrique et en réalisation d'armoires. Le matériau isolant, la technique de raccordement et la conception des blocs de jonction sont les caractéristiques distinctives. Un bloc de jonction traversant est adapté pour relier et/ou raccorder un ou plusieurs conducteurs. Ils peuvent avoir un ou plusieurs niveaux de raccordement qui ont le même potentiel ou qui sont isolés les uns par rapport aux autres.

Informations générales de commande

Version	Borne traversante, PUSH IN, 10 mm ² , 1000 V, 57 A, Beige foncé
Référence	2490360000
Type	A2C 10
GTIN (EAN)	4050118500813
Qté.	25 pièce(s)

A2C 10

Weidmüller Interface GmbH & Co. KG

Klingenbergstraße 26

D-32758 Detmold

Germany

www.weidmueller.com

Caractéristiques techniques

Dimensions et poids

Profondeur	51,5 mm	Profondeur (pouces)	2,028 inch
Profondeur, y compris rail DIN	52,5 mm	Hauteur	80,5 mm
Hauteur (pouces)	3,169 inch	Largeur	10 mm
Largeur (pouces)	0,394 inch	Poids net	32,315 g

Températures

Température de stockage	-25 °C...55 °C	Température d'utilisation permanente, min.	-60 °C
Température d'utilisation permanente, max.	130 °C		

Classifications

ETIM 6.0	EC000897	ETIM 7.0	EC000897
ETIM 8.0	EC000897	ECLASS 9.0	27-14-11-20
ECLASS 9.1	27-14-11-20	ECLASS 10.0	27-14-11-20
ECLASS 11.0	27-14-11-20	ECLASS 12.0	27-14-11-20

Caractéristiques nominales selon IECEx/ATEX

Certificat N° (ATEX)	TUEV16ATEX7909U	Certificat N° (IECEX)	IECEXTUR16.0036U
Tension max. (ATEX)	550 V	Courant (ATEX)	52 A
Section max. du conducteur (ATEX)	10 mm ²	Tension max. (IECEX)	550 V
Courant (IECEX)	52 A	Section max. du conducteur (IECEX)	0.5 mm ²
Identification EN 60079-7	Ex eb II C Gb	Plaquette de marquage Ex 2014/34/EU II 2 G D	

Autres caractéristiques techniques

Côté ouvert	droite	Instruction de montage	Rail profilé
Type de fixation	monté	Type de montage	TS 35
avec ergots d'encliquetage	Non	enclipsable	Non

Caractéristiques des matériaux

Matériau	Wemid	Couleur	Beige foncé
Éléments d'actionnement de couleurs	Orange	Classe d'inflammabilité selon UL 94	V-0

Caractéristiques du système

Flasque de fermeture nécessaire	Oui	Nombre de polarités	1
Nombre d'étages	1	Nombre de points de contact par étage	2
Nombre de potentiels par étage	1	Rail	TS 35

Caractéristiques nominales

Section nominale	10 mm ²	Tension nominale	1 000 V
Tension nominale DC	1 000 V DC	Courant nominal	57 A
Courant avec conducteur max.	57 A	Normes	DIN EN 60947-7-1
Résistance de passage selon CEI 60947-7-x	0,56 mΩ	Tension de choc nominale	8 kV
Puissance dissipée conformément à CEI 60947-7-x	1,82 W	Catégorie de surtension	III
Degré de pollution	3		

A2C 10

Weidmüller Interface GmbH & Co. KG
Klingenbergstraße 26
D-32758 Detmold
Germany

www.weidmueller.com

Caractéristiques techniques

Caractéristiques nominales selon CSA

Certificat N° (CSA)	200039-70089609	Courant gr. B (CSA)	55 A
Courant gr. D (CSA)	5 A	Courant gr. c (CSA)	55 A
Section max. du conducteur (CSA)	6 AWG	Section min. du conducteur (CSA)	20 AWG
Tension Gr B (CSA)	600 V	Tension Gr C (CSA)	600 V
Tension Gr D (CSA)	600 V		

Caractéristiques nominales selon UL

Certificat N° (cURus)	E60693	Courant Gr B (cURus)	55 A
Courant Gr C (cURus)	55 A	Courant Gr D (cURus)	5 A
Taille du conducteur Câblage d'installation max. (cURus)	6 AWG	Taille du conducteur Câblage d'installation min. (cURus)	20 AWG
Taille du conducteur Câblage d'usine max. (cURus)	6 AWG	Taille du conducteur Câblage d'usine min. (cURus)	20 AWG
Tension Gr B (cURus)	600 V	Tension Gr C (cURus)	600 V
Tension Gr D (cURus)	600 V		

Généralités

Instruction de montage	Rail profilé	Normes	DIN EN 60947-7-1
Rail	TS 35	Section de raccordement du conducteur, AWG, max.	AWG 6
Section de raccordement du conducteur, AWG, min.	AWG 20		

Raccordement (raccordement nominal)

Calibre selon 60 947-1	A6		
Dimension de la lame	1,0 x 5,5 mm		
Embouts doubles, max.	4 mm ²		
Embouts doubles, min.	0,5 mm ²		
Longueur de dénudage	18 mm		
Longueur de tube pour embout avec collerette plastique DIN 46228/4	Section pour le raccordement du conducteur	min.	1,5 mm ²
		max.	4 mm ²
	Longueur du tube	min.	18 mm
		max.	18 mm
	Section pour le raccordement du conducteur	min.	6 mm ²
		max.	10 mm ²
Longueur du tube	min.	12 mm	
	max.	18 mm	
Longueur de tube pour embout sans collerette plastique DIN 46228/1	Longueur du tube	nominal	18 mm
	Section pour le raccordement du conducteur	min.	1,5 mm ²
		max.	10 mm ²
Longueur de tube pour embouts jumeaux	Section pour le raccordement du conducteur	min.	0,75 mm ²
		max.	1 mm ²
	Longueur du tube	nominal	18 mm
		max.	18 mm
	Section pour le raccordement du conducteur	min.	1,5 mm ²
		max.	4 mm ²
Longueur du tube	min.	12 mm	
	max.	18 mm	
Nombre de raccordements	2		
Plage de serrage, max.	10 mm ²		
Plage de serrage, min.	0,5 mm ²		
Section de raccordement du conducteur, AWG, max.	AWG 6		

A2C 10**Weidmüller Interface GmbH & Co. KG**

Klingenbergstraße 26

D-32758 Detmold

Germany

www.weidmueller.com

Caractéristiques techniquesSection de raccordement du conducteur, AWG 20
AWG, min.Section de raccordement du conducteur, 10 mm²
rigide, max.Section de raccordement du conducteur, 0,5 mm²
rigide, min.Section de raccordement du conducteur, 10 mm²
souple avec embout DIN 46228/1, max.Section de raccordement du conducteur, 0,5 mm²
souple avec embout DIN 46228/1, min.Section de raccordement du conducteur, 10 mm²
souple avec embout DIN 46228/4, max.Section de raccordement du conducteur, 0,5 mm²
souple avec embout DIN 46228/4, min.Section de raccordement du conducteur, 10 mm²
souple, max.Section de raccordement du conducteur, 0,5 mm²
souple, min.Section de raccordement, semi-rigide, 10 mm²
max.Section de raccordement, semi-rigide, 0,5 mm²
min.

Sens de raccordement en haut

Type de raccordement PUSH IN

Agréments

Agréments



ROHS Conforme

UL File Number Search Site Web UL

Certificat N° (cURus) E60693

A2C 10

Weidmüller Interface GmbH & Co. KG

Klingenbergstraße 26

D-32758 Detmold

Germany

www.weidmueller.com

Caractéristiques techniques

Téléchargements

Agrément/Certificat/Document de conformité	Attestation of Conformity UKCA Ex Attestation of Conformity IECEX Certificate ATEX Certificate EAC certificate DNVGL certificate MARITREG certificate CCC Ex Certificate UKCA Ex Certificate CE Declaration of Conformity CE Declaration of Conformity all terminals UKCA Declaration of Conformity
Données techniques	CAD data – STEP
Données techniques	EPLAN
Spécifications appel d'offre	Klippon® Connect 2490360000 DE Klippon® Connect 2490360000 EN
Documentation utilisateur	StorageConditionsTerminalBlocks NTI A2C 10 BPZL AXC 1.5-16
Catalogue	Catalogues in PDF-format

Fiche de données

A2C 10

Weidmüller Interface GmbH & Co. KG
Klingenbergstraße 26
D-32758 Detmold
Germany

www.weidmueller.com

Dessins

