

HDC MHE 5 FP**Weidmüller Interface GmbH & Co. KG**

Klingenbergstraße 26

D-32758 Detmold

Germany

www.weidmueller.com

Illustration du produit**Souple**

Les quatre tailles de modules permettent des solutions de branchement individuelles qui gagnent une place considérable. Le plus petit pas se traduit en outre par une conception optimisée.

Informations générales de commande

Version	Module de signal
Référence	2636 190000
Type	HDC MHE 5 FP
GTIN (EAN)	4050 118692594
Qté.	1 pièce(s)

HDC MHE 5 FP

Weidmüller Interface GmbH & Co. KG

Klingenbergstraße 26

D-32758 Detmold

Germany

www.weidmueller.com

Caractéristiques techniques

Dimensions et poids

Profondeur	34 mm	Profondeur (pouces)	1,339 inch
Hauteur	38,9 mm	Hauteur (pouces)	1,531 inch
Largeur	14,5 mm	Largeur (pouces)	0,571 inch
Poids net	19,731 g		

Températures

Température limite	-40 °C ... 125 °C
--------------------	-------------------

Conformité environnementale du produit

REACH SVHC	Potassium perfluorobutane sulfonate 29420-49-3
------------	--

Caractéristiques du raccordement PE

Type de raccordement PE	Raccordement vissé par cadre support
-------------------------	--------------------------------------

Classifications

ETIM 6.0	EC002312	ETIM 7.0	EC002312
ETIM 8.0	EC002312	ECLASS 9.0	27-44-02-92
ECLASS 9.1	27-44-02-18	ECLASS 10.0	27-44-02-92
ECLASS 11.0	27-44-02-92	ECLASS 12.0	27-44-02-92

Caractéristiques générales

Catégorie de surtension	III	Classe d'inflammabilité selon UL 94	V-0
Courant nominal (DIN EN 61984)	16 A	Cycles d'enfichage	≥ 500
Degré de pollution	3	Emplacements d'enfichage nécessaires	1
Matériau	Renforcé à la fibre de verre, au polycarbonate	Nombre de pôles	5
RTension nominale selon UL/CSA	600 V	Série	ModuPlug
Tension de choc nominale (DIN EN 61984)	6 kV	Tension nominale (DIN EN 61984)	400 V
Tenue d'isolation	10 ¹² Ω	Type	Femelle

Version

Longueur de dénudage, raccordement nominal	10 mm	Section de raccordement du conducteur, AWG, max.	AWG 14
Section de raccordement du conducteur, AWG, min.	AWG 20	Section de raccordement du conducteur, max.	2,5 mm ²
Section de raccordement du conducteur, min.	0,5 mm ²	Type de raccordement	PUSH IN avec actionneur

Agréments

Agréments



UL File Number Search	Site Web UL
Certificat N° (cURus)	E92202

Date de création 7 novembre 2022 13:45:28 CET

Niveau du catalogue 25.10.2022 / Toutes modifications techniques réservées

2

HDC MHE 5 FP

Weidmüller Interface GmbH & Co. KG
Klingenbergstraße 26
D-32758 Detmold
Germany

www.weidmueller.com

Caractéristiques techniques**Téléchargements**

Agrément/Certificat/Document de conformité	Manufacturer's declaration
Notification de modification produit	Technical change - EN Technical change - DE
Catalogue	Catalogues in PDF-format

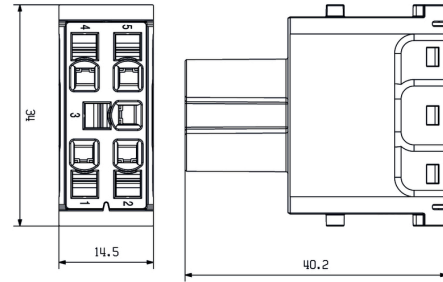
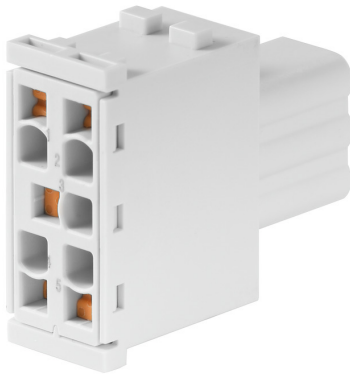
HDC MHE 5 FP

Weidmüller Interface GmbH & Co. KG
 Klingenbergstraße 26
 D-32758 Detmold
 Germany

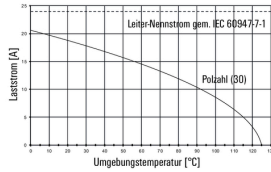
www.weidmueller.com

Dessins

Illustration du produit



HDC MHE 5 FQT mit HDC MHE 5 MQT /
 H07V-K2,5



HDC MHE 5 FQT with HDC MHE 5 MQT /
 H07V-K2,5

