

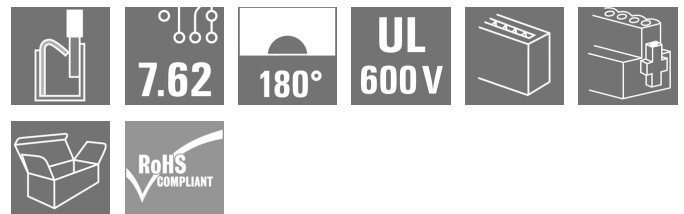
SVFL 7.62HP/04/180MF2 SN BK BX
Weidmüller Interface GmbH & Co. KG

Klingenbergstraße 26

D-32758 Detmold

Germany

www.weidmueller.com

Illustration du produit


Connecteur mâle inversé à 180° avec raccordement PUSH IN et actionneur réglable (poussoir) pour câblage de terrain 6 mm² au pas de 7,62. Convient en outre idéalement comme solution de protection des doigts pour tensions inverses. Satisfait les exigences des normes UL1059 600 V classe C et CEI 61800-5-1. Versions : sans bride, bride externe, bride centrale avec mécanisme enclipsable, et, en option, vis de montage supplémentaire.

Informations générales de commande

| | |
|--------------------|--|
| Version | Connecteur pour circuit imprimé, Connecteur mâle, 7.62 mm, Nombre de pôles: 4, 180°, PUSH IN avec actionneur, Plage de serrage, max. : 6 mm ² , Boîte |
| Référence | 2630430000 |
| Type | SVFL 7.62HP/04/180MF2 SN BK BX |
| GTIN (EAN) | 4050118634075 |
| Qté. | 48 pièce(s) |
| Indices de produit | IEC: 1000 V / 41 A / 0.5 - 6 mm ² UL: 600 V / 36 A / AWG 24 - AWG 10 |
| Emballage | Boîte |

Date de création 14 mai 2025 08:37:21 CEST

Niveau du catalogue 10.05.2025 / Toutes modifications techniques réservées

SVFL 7.62HP/04/180MF2 SN BK BX

Weidmüller Interface GmbH & Co. KG

Klingenbergstraße 26

D-32758 Detmold

Germany

www.weidmueller.com

Caractéristiques techniques

Dimensions et poids

| | | | |
|------------|----------|---------------------|------------|
| Profondeur | 47,7 mm | Profondeur (pouces) | 1,878 inch |
| Hauteur | 23,4 mm | Hauteur (pouces) | 0,921 inch |
| Largeur | 38,98 mm | Largeur (pouces) | 1,535 inch |
| Poids net | 21,706 g | | |

Classifications

| | | | |
|-------------|-------------|-------------|-------------|
| ETIM 6.0 | EC002638 | ETIM 7.0 | EC002638 |
| ETIM 8.0 | EC002638 | ETIM 9.0 | EC002638 |
| ETIM 10.0 | EC002638 | ECLASS 9.0 | 27-44-03-09 |
| ECLASS 9.1 | 27-44-03-09 | ECLASS 10.0 | 27-44-03-09 |
| ECLASS 11.0 | 27-46-02-02 | ECLASS 12.0 | 27-46-02-02 |
| ECLASS 13.0 | 27-46-02-02 | ECLASS 14.0 | 27-46-02-02 |
| ECLASS 15.0 | 27-46-02-02 | | |

Conducteurs indiqués pour raccordement

| | |
|--------------------------------------|---------------------|
| Plage de serrage, min. | 0,5 mm ² |
| Plage de serrage, max. | 6 mm ² |
| Rigide, min. H05(07) V-U | 0,5 mm ² |
| Rigide, max. H05(07) V-U | 6 mm ² |
| souple, min. H05(07) V-K | 0,5 mm ² |
| souple, max. H05(07) V-K | 6 mm ² |
| avec embout isolé DIN 46 228/4, min. | 1,5 mm ² |
| avec embout isolé DIN 46 228/4, max. | 6 mm ² |
| avec embout, DIN 46228 pt 1, min. | 1,5 mm ² |
| avec embout selon DIN 46 228/1, max. | 6 mm ² |

| Raccordement | Section pour le raccordement du conducteur | Type | câblage fin | |
|--|--|----------------------|-----------------------------|-------|
| | | nominal | 2,5 mm ² | |
| Embout | | Longueur de dénudage | nominal | 12 mm |
| | | Embout recommandé | H2,5/12 | |
| | | Longueur de dénudage | nominal | 14 mm |
| | | Embout recommandé | H2,5/19D BL | |
| Section pour le raccordement du conducteur | | Type | câblage fin | |
| | | nominal | 4 mm ² | |
| Embout | | Longueur de dénudage | nominal | 12 mm |
| | | Embout recommandé | H4,0/12 | |
| | | Longueur de dénudage | nominal | 14 mm |
| | | Embout recommandé | H4,0/20D GR | |
| Section pour le raccordement du conducteur | | Type | câblage fin | |
| | | nominal | 6 mm ² | |
| Embout | | Longueur de dénudage | nominal | 12 mm |
| | | Embout recommandé | H6,0/12 | |
| | | Longueur de dénudage | nominal | 14 mm |
| | | Embout recommandé | H6,0/20 SW | |
| Section pour le raccordement du conducteur | | Type | câblage fin | |
| | | nominal | 1,5 mm ² | |
| Embout | | Longueur de dénudage | nominal | 15 mm |
| | | Embout recommandé | H1,5/18D SW | |
| | | Longueur de dénudage | nominal | 12 mm |
| | | Embout recommandé | H1,5/12 | |

Texte de référence

Le diamètre extérieur du collier plastique ne doit pas être plus grand que le pas (P), Choisissez la longueur des embouts en fonction du produit et de la tension nominale.

SVFL 7.62HP/04/180MF2 SN BK BX

Weidmüller Interface GmbH & Co. KG
Klingenbergstraße 26
D-32758 Detmold
Germany

www.weidmueller.com

Caractéristiques techniques

Paramètres système

| | | | |
|--|-------------------------------------|---|---------------------------|
| Famille de produits | OMNIMATE Power - série BV/SV 7.62HP | Type de raccordement | Raccordement installation |
| Technique de raccordement de conducteurs | PUSH IN avec actionneur | Pas en mm (P) | 7,62 mm |
| Pas en pouces (P) | 0,3 " | Orientation de la sortie du conducteur | 180° |
| Nombre de pôles | 4 | L1 en mm | 30,48 mm |
| L1 en pouce | 1,2 " | Nombre de séries | 1 |
| Nombre de pôles | 1 | Protection au toucher selon DIN VDE 57106 | protection doigt |
| Protection au toucher selon DIN VDE 0470 | IP 20 enfiché | Degré de protection | IP20 |
| Résistance de passage | 4,50 mΩ | Codable | Oui |
| Longueur de dénudage | 12 mm | Couple de serrage pour bride vissée, min. | 0,2 Nm |
| Lame de tournevis | 0,6 x 3,5 | Cycles d'enfichage | 25 |

Données des matériaux

| | | | |
|--------------------------------------|----------------------|-------------------------------------|--------|
| Matériau isolant | PA GF | Couleur | noir |
| Tableau des couleurs (similaire) | RAL 9011 | Groupe de matériaux isolants | II |
| Indice de Poursuite Comparatif (CTI) | ≥ 500 | Classe d'inflammabilité selon UL 94 | V-0 |
| Matériau des contacts | Alliage de cuivre | Surface du contact | étamé |
| Structure en couches du contact mâle | 4...6 μm Sn brillant | Température de stockage, min. | -40 °C |
| Température de stockage, max. | 70 °C | Température de fonctionnement, min. | -50 °C |
| Température de fonctionnement, max. | 125 °C | Plage de température montage, min. | -25 °C |
| Plage de température montage, max. | 125 °C | | |

Données nominales selon CEI

| | | | |
|---|------------------------|---|------------------|
| testé selon la norme | IEC 60664-1, IEC 61984 | Courant nominal, nombre de pôles min. (Tu = 20 °C) | 41 A |
| Courant nominal, nombre de pôles max. (Tu = 20 °C) | 41 A | Courant nominal, nombre de pôles min. (Tu = 40 °C) | 41 A |
| Courant nominal, nombre de pôles max. (Tu = 40 °C) | 41 A | Tension de choc nominale pour classe de surtension/Degré de pollution II/2 | 1 000 V |
| Tension de choc nominale pour classe de surtension/Degré de pollution III/2 | 800 V | Tension de choc nominale pour classe de surtension/Degré de pollution III/3 | 800 V |
| Tension de choc nominale pour classe de surtension/Degré de pollution II/2 | 6 kV | Tension de choc nominale pour classe de surtension/Degré de pollution III/2 | 8 kV |
| Tension de choc nominale pour classe de surtension/Degré de pollution III/3 | 8 kV | Tenue aux courants de faible durée | 3 x 1s mit 420 A |
| Espace libre, min. | 12,7 mm | Ligne de fuite, min. | 12,7 mm |

Données nominales selon CSA

| | | | |
|---|--------|---|--------|
| Tension nominale (groupe d'utilisation B / CSA) | 600 V | Tension nominale (groupe d'utilisation C / CSA) | 600 V |
| Tension nominale (groupe d'utilisation D / CSA) | 600 V | Courant nominal (groupe d'utilisation B / CSA) | 35 A |
| Courant nominal (groupe d'utilisation C / CSA) | 35 A | Courant nominal (groupe d'utilisation D / CSA) | 5 A |
| Section de raccordement de câble AWG, min. | AWG 24 | Section de raccordement de câble AWG, max. | AWG 10 |

SVFL 7.62HP/04/180MF2 SN BK BX

Weidmüller Interface GmbH & Co. KG
Klingenbergstraße 26
D-32758 Detmold
Germany

www.weidmueller.com

Caractéristiques techniques

Données nominales selon UL 1059

Institut (cURus)



Certificat N° (cURus)

E60693

| | | | |
|---|--|---|--------|
| Tension nominale (groupe d'utilisation B / UL 1059) | 600 V | Tension nominale (groupe d'utilisation C / UL 1059) | 600 V |
| Tension nominale (groupe d'utilisation D / UL 1059) | 600 V | Courant nominal (groupe d'utilisation B / UL 1059) | 36 A |
| Courant nominal (groupe d'utilisation C / UL 1059) | 36 A | Courant nominal (groupe d'utilisation D / UL 1059) | 5 A |
| Section de raccordement de câble AWG, min. | AWG 24 | Section de raccordement de câble AWG, max. | AWG 10 |
| Référence aux valeurs approuvées | Les spécifications indiquent les valeurs maximales. Détails - voir le certificat d'agrément. | | |

Emballage

| | | | |
|-------------|--------|--------------|--------|
| Emballage | Boîte | Longueur VPE | 338 mm |
| Largeur VPE | 130 mm | Hauteur VPE | 54 mm |

Conformité environnementale du produit

| | |
|---------------------------|-------------------------|
| Statut de conformité RoHS | Conforme sans exemption |
| REACH SVHC | No SVHC above 0.1 wt% |

Note importante

| | |
|----------------|---|
| Conformité IPC | Conformité : les produits sont conçus, fabriqués et livrés selon des normes internationales reconnues ; et ils sont conformes aux caractéristiques garanties dans la fiche de données / respectent les propriétés décoratives selon IPC-A-610 « Classe 2 ». Des requêtes supplémentaires sur le produit peuvent être évaluées sur demande. |
| Remarques | <ul style="list-style-type: none"> • Autres variantes sur demande • Courant nominal par rapport à la section nominale et au Nb min. de pôles. • Embouts isolés selon DIN 46228/4 • Embouts nus selon DIN 46228/1 • Sur le schéma, P = pas • Les données nominales se réfèrent au composant lui-même. Les lignes d'air et de fuite par rapport aux autres composants doivent être déterminées en tenant compte des normes applicables. • Combinaisons de pôles supplémentaires sur demande • Conformément à la norme IEC 61984, les connecteurs OMNIMATE sont des connecteurs sans capacité de rupture (COC). Pendant l'utilisation désignée, les connecteurs ne peuvent pas être enclenchés ou dégagés lorsqu'ils sont sous tension ou sous chargement • Stockage à long terme du produit à une température moyenne de 50 °C et une humidité maximale de 70 %, 36 mois |

Agréments

Agréments



| | |
|-----------------------|---|
| Agréments MAMID | https://mdcop.weidmueller.com/mediadelivery/rendition/900_319230/-T1z1mm-S800/ |
| ROHS | Conforme |
| UL File Number Search | Site Web UL |
| Certificat N° (cURus) | E60693 |

Date de création 14 mai 2025 08:37:21 CEST

Niveau du catalogue 10.05.2025 / Toutes modifications techniques réservées

4

Fiche de données**SVFL 7.62HP/04/180MF2 SN BK BX****Weidmüller Interface GmbH & Co. KG**
Klingenbergstraße 26
D-32758 Detmold
Germany

www.weidmueller.com

Caractéristiques techniques**Téléchargements**

| | |
|--------------------------------------|--|
| Données techniques | CAD data – STEP |
| Notification de modification produit | EN - Change of isolation material DE - Werkstoffänderung Pusher 20220201 Visual change OMNIMATE® Power PCB terminal blocks and connectors 20220201 Visuelle Änderung OMNIMATE® Power Leiterplattenklemmen und -steckverbinder |
| Documentation utilisateur | QR-Code product handling video |
| Catalogue | Catalogues in PDF-format |

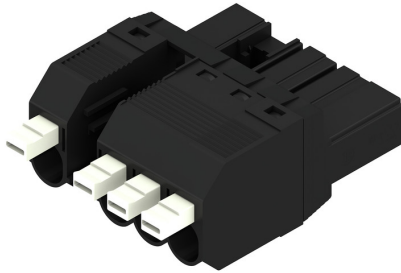
SVFL 7.62HP/04/180MF2 SN BK BX

Weidmüller Interface GmbH & Co. KG
 Klingenbergstraße 26
 D-32758 Detmold
 Germany

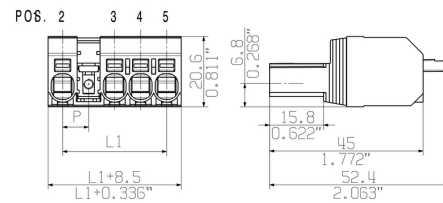
www.weidmueller.com

Dessins

Illustration du produit



Dimensional drawing



Connection diagram

| | | | | | | | | | |
|-------------|----------------------------|---|---|---|---|---|---|---|---|
| 6 | M(S)F6 | o | o | o | o | o | o | X | o |
| 6 | M(S)F5 | o | o | o | o | o | X | o | o |
| 6 | M(S)F4 | o | o | o | X | o | o | o | o |
| 6 | M(S)F3 | o | o | X | o | o | o | o | o |
| 6 | M(S)F2 | o | X | o | o | o | o | o | o |
| 5 | M(S)F5 | o | o | o | o | X | o | o | o |
| 5 | M(S)F4 | o | o | o | X | o | o | o | o |
| 5 | M(S)F3 | o | o | X | o | o | o | o | o |
| 5 | M(S)F2 | o | X | o | o | o | o | o | o |
| 4 | M(S)F4 | o | o | o | X | o | o | o | o |
| 4 | M(S)F3 | o | o | X | o | o | o | o | o |
| 4 | M(S)F2 | o | X | o | o | o | o | o | o |
| 3 | M(S)F3 | o | o | X | o | o | o | o | o |
| 3 | M(S)F2 | o | X | o | o | o | o | o | o |
| 2 | M(S)F2 | o | X | o | o | o | o | o | o |
| NO OF POLES | X = MIDDLE FLANGE POSITION | 1 | 2 | 3 | 4 | 5 | 6 | 7 | |

Figure similaire

Avantages produit

