

## SV 7.62HP/06/90G 3.5SN BK BX CO

Weidmüller Interface GmbH &amp; Co. KG

Klingenbergstraße 26

D-32758 Detmold

Germany

www.weidmueller.com



Connecteurs mâles puissants pour courants forts mono-rangées, juxtaposable sans perte de pôles ou avec système de brides breveté pour verrouillage rapide et sans outil.

Fiabilité de raccordement et de fonctionnement maximale grâce à une face d'enfichage qui empêche tout raccordement erroné, une diversité de codage unique et une fixation supplémentaire sur la bride.

## Informations générales de commande

Version	Connecteur pour circuit imprimé, Connecteur mâle, Fermé latéralement, Raccordement soudé THT, 7.62 mm, Nombre de pôles: 6, 90°, Longueur du picot à souder (l): 3.5 mm, étamé, noir, Boîte
Référence	<a href="#">2754240000</a>
Type	SV 7.62HP/06/90G 3.5SN BK BX CO
GTIN (EAN)	4050118898842
Qté.	36 pièce(s)
Indices de produit	IEC: 1000 V / 57 A UL: 300 V / 40.5 A
Emballage	Boîte

Date de création 14 mai 2025 09:31:54 CEST

Niveau du catalogue 10.05.2025 / Toutes modifications techniques réservées

## SV 7.62HP/06/90G 3.5SN BK BX CO

Weidmüller Interface GmbH &amp; Co. KG

Klingenbergstraße 26

D-32758 Detmold

Germany

www.weidmueller.com

## Caractéristiques techniques

## Dimensions et poids

Profondeur	28,3 mm	Profondeur (pouces)	1,114 inch
Hauteur	14,9 mm	Hauteur (pouces)	0,587 inch
Hauteur version la plus basse	11,4 mm	Largeur	45,72 mm
Largeur (pouces)	1,8 inch	Poids net	12,1 g

## Classifications

ETIM 6.0	EC002637	ETIM 7.0	EC002637
ETIM 8.0	EC002637	ETIM 9.0	EC002637
ETIM 10.0	EC002637	ECLASS 9.0	27-44-04-02
ECLASS 9.1	27-44-04-02	ECLASS 10.0	27-44-04-02
ECLASS 11.0	27-46-02-01	ECLASS 12.0	27-46-02-01
ECLASS 13.0	27-46-02-01	ECLASS 14.0	27-46-02-01
ECLASS 15.0	27-46-02-01		

## Caractéristiques du système

Famille de produits	OMNIMATE Power - série BV/SV 7.62HP	Montage sur le circuit imprimé	Raccordement soudé THT
Pas en mm (P)	7,62 mm	Pas en pouces (P)	0,3 "
Angle de sortie	90°	Nombre de pôles	6
Nombre de picots par pôle	2	Longueur du picot à souder (l)	3,5 mm
Tolérance sur la longueur du picot à souder	+0,1 / -0,3 mm	Dimensions du picot à souder	0,8 x 1,0 mm
Tolérance du diamètre du trou d'implantation (D)	+ 0,1 mm	Nombre de séries	1
Nombre de pôles	1	Protection au toucher selon DIN VDE 57 106	Protection des doigts sur le circuit imprimé
Protection au toucher selon DIN VDE 0470	IP 20	Degré de protection	IP20, entièrement monté
Résistance de passage	2,00 mΩ	Codable	Oui
Cycles d'enfichage	25		

## Données des matériaux

Matériau isolant	PA GF	Couleur	noir
Tableau des couleurs (similaire)	RAL 9011	Groupe de matériaux isolants	II
Indice de Poursuite Comparatif (CTI)	≥ 500	Classe d'inflammabilité selon UL 94	V-0
Matériau des contacts	Alliage de cuivre	Surface du contact	étamé
Structure en couches du raccordement soudé	1...3 μm Ni / 4...6 μm Sn mat	Température de stockage, min.	-40 °C
Température de stockage, max.	70 °C	Température de fonctionnement, min.	-50 °C
Température de fonctionnement, max.	130 °C		

## SV 7.62HP/06/90G 3.5SN BK BX CO

Weidmüller Interface GmbH &amp; Co. KG

Klingenbergstraße 26

D-32758 Detmold

Germany

www.weidmueller.com

## Caractéristiques techniques

## Données nominales selon CEI

testé selon la norme

IEC 60664-1, IEC 61984

Courant nominal, nombre de pôles max.  
(Tu = 20 °C)

41 A

Tension de choc nominale pour classe  
de surtension/Degré de pollution II/2

1 000 V

Tension de choc nominale pour classe  
de surtension/Degré de pollution III/3

630 V

Tension de choc nominale pour classe  
de surtension/Degré de pollution III/2

6 kV

Tenue aux courants de faible durée

3 x 1s mit 420 A

Ligne de fuite, min.

9,6 mm

Courant nominal, nombre de pôles min.  
(Tu = 20 °C)

57 A

Courant nominal, nombre de pôles min.  
(Tu = 40 °C)

41 A

Tension de choc nominale pour classe  
de surtension/Degré de pollution III/2

630 V

Tension de choc nominale pour classe  
de surtension/Degré de pollution II/2

6 kV

Tension de choc nominale pour classe  
de surtension/Degré de pollution III/3

6 kV

Espace libre, min.

6,9 mm

## Données nominales selon CSA

Tension nominale (groupe d'utilisation  
B / CSA)

300 V

Tension nominale (groupe d'utilisation  
D / CSA)

600 V

Courant nominal (groupe d'utilisation C /  
CSA)

35 A

Tension nominale (groupe d'utilisation  
C / CSA)

300 V

Courant nominal (groupe d'utilisation B /  
CSA)

35 A

Courant nominal (groupe d'utilisation  
D / CSA)

5 A

## Données nominales selon UL 1059

Tension nominale (groupe d'utilisation  
B / UL 1059)

300 V

Tension nominale (groupe d'utilisation  
D / UL 1059)

600 V

Courant nominal (groupe d'utilisation B /  
UL 1059)

40,5 A

Courant nominal (groupe d'utilisation  
D / UL 1059)

5 A

Ligne de fuite, min.

9,6 mm

Tension nominale (groupe d'utilisation  
C / UL 1059)

300 V

Tension nominale (groupe d'utilisation  
F / UL 1059)

744 V

Courant nominal (groupe d'utilisation C /  
UL 1059)

40,5 A

Courant nominal (groupe d'utilisation F /  
UL 1059)

40,5 A

Ligne d'air, min.

6,9 mm

## Emballage

Emballage

Boîte

Largeur VPE

135 mm

Longueur VPE

349 mm

Hauteur VPE

40 mm

## Conformité environnementale du produit

Statut de conformité RoHS

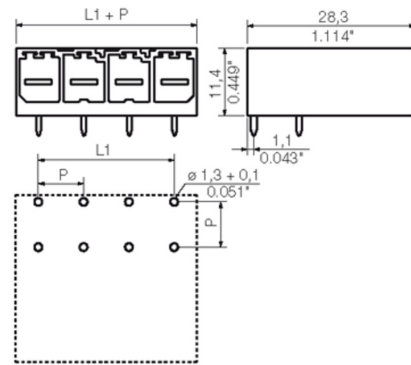
Conforme sans exemption

REACH SVHC

No SVHC above 0.1 wt%

**SV 7.62HP/06/90G 3.5SN BK BX CO****Weidmüller Interface GmbH & Co. KG**  
Klingenbergstraße 26  
D-32758 Detmold  
Germany[www.weidmueller.com](http://www.weidmueller.com)**Caractéristiques techniques****Note importante**

Conformité IPC	Conformité : les produits sont conçus, fabriqués et livrés selon des normes internationales reconnues ; et ils sont conformes aux caractéristiques garanties dans la fiche de données / respectent les propriétés décoratives selon IPC-A-610 « Classe 2 ». Des requêtes supplémentaires sur le produit peuvent être évaluées sur demande.
Remarques	<ul style="list-style-type: none"><li>• Autres variantes sur demande</li><li>• Courant nominal par rapport à la section nominale et au Nb min. de pôles.</li><li>• Sur le schéma, P = pas</li><li>• Les données nominales se réfèrent au composant lui-même. Les lignes d'air et de fuite par rapport aux autres composants doivent être déterminées en tenant compte des normes applicables.</li><li>• Diamètre du trou d'implantation <math>D = 1,4+0,1</math> mm à partir de 8 pôles</li><li>• Conformément à la norme IEC 61984, les connecteurs OMNIMATE sont des connecteurs sans capacité de rupture (COC). Pendant l'utilisation désignée, les connecteurs ne peuvent pas être enclenchés ou dégagés lorsqu'ils sont sous tension ou sous chargement</li><li>• Stockage à long terme du produit à une température moyenne de 50 °C et une humidité maximale de 70 %, 36 mois</li></ul>

**Fiche de données****SV 7.62HP/06/90G 3.5SN BK BX CO****Weidmüller Interface GmbH & Co. KG**  
Klingenbergstraße 26  
D-32758 Detmold  
Germany[www.weidmueller.com](http://www.weidmueller.com)**Dessins****Dimensional drawing**

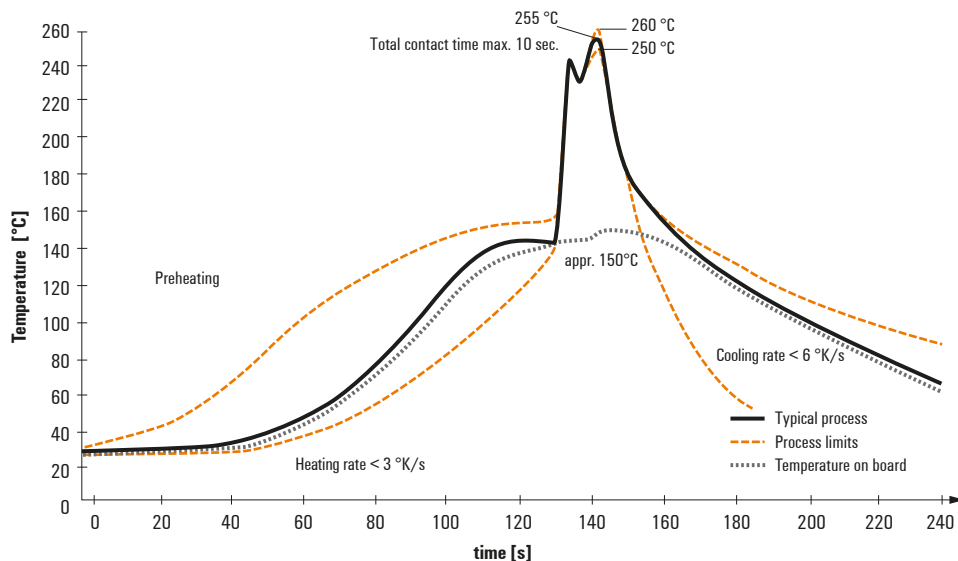
## Recommended wave soldering profiles

**Weidmüller Interface GmbH & Co. KG**  
 Klingenbergstraße 16  
 D-32758 Detmold  
 Germany  
 Fon: +49 5231 14-0  
 Fax: +49 5231 14-292083  
 www.weidmueller.com

### Single Wave:



### Double Wave:



### Wave soldering profiles

Wired connection elements should be processed in accordance with the DIN EN 61760-1 standard. We have included two recommendations for practical wave soldering profiles, with which Weidmüller PCB terminals and connectors are qualified.

When choosing a suitable profile for your application, the following factors also need to be considered:

- PCB thickness
- Proportion of Cu in the layers
- Single/double-sided assembly
- Product range
- Heating and cooling rates

The single and double wave profiles each indicate the recommended operating range, including the maximum soldering temperature of 260°C. In practice, the maximum soldering temperature is quite often well below the above maximum profile.