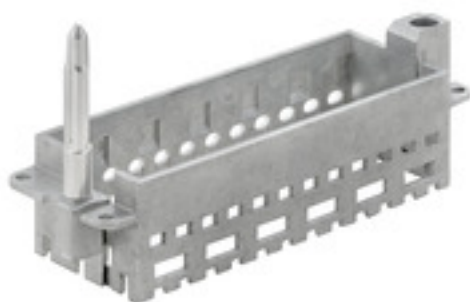


HDC MFGL 24B AF

Weidmüller Interface GmbH & Co. KG
Klingenbergstraße 26
D-32758 Detmold
Germany

www.weidmueller.com



Informations générales de commande

Version	Cadre
Référence	2737030000
Type	HDC MFGL 24B AF
GTIN (EAN)	4050118823080
Qté.	1 pièce(s)

HDC MFGL 24B AF

Weidmüller Interface GmbH & Co. KG

Klingenbergstraße 26

D-32758 Detmold

Germany

www.weidmueller.com

Caractéristiques techniques

Dimensions et poids

Poids net 91,7 g

Caractéristiques générales

Cycles d'enfichage	≥ 500	Matériau	Zinc injecté sous pression
Nombre d'emplacements	6	Série	ModuPlug
Taille	8	Version du pivot de guidage	long

Classifications

ETIM 6.0	EC002312	ETIM 7.0	EC002312
ETIM 8.0	EC002312	ETIM 9.0	EC002312
ETIM 10.0	EC002312	ECLASS 9.0	27-44-02-06
ECLASS 9.1	27-44-02-06	ECLASS 10.0	27-44-02-06
ECLASS 11.0	27-44-02-06	ECLASS 12.0	27-44-02-92
ECLASS 13.0	27-44-02-92	ECLASS 14.0	27-44-02-92
ECLASS 15.0	27-44-02-92		

Conformité environnementale du produit

Statut de conformité RoHS	Conforme avec exemption
Exemption RoHS (le cas échéant/connue)	6c
REACH SVHC	Lead 7439-92-1
SCIP	425d5315-3039-4ee5-aab3-6b6a65cc297f

Note importante

Informations sur le produit La connexion PE n'est plus disponible pour la version avec broche de guidage.

Agréments

ROHS Conforme

Téléchargements

Données techniques [CAD data – STEP](#)
 Catalogue [Catalogues in PDF-format](#)

Fiche de données

HDC MFGL 24B AF

Weidmüller Interface GmbH & Co. KG
Klingenbergstraße 26
D-32758 Detmold
Germany

www.weidmueller.com

Dessins

