

CH20M6 BC 4P-4P BUS AGY 1 1293807

Weidmüller Interface GmbH & Co. KG

Klingenbergstraße 26

D-32758 Detmold

Germany

www.weidmueller.com

Illustration du produit



Le monde de l'électronique dans un disque

Avec une largeur de seulement 6,1 mm, l'expertise du développeur électronique crée des mondes d'applications compacts. Spécialement développé pour un circuit imprimé, le concept de boîtier modulaire offre des conditions idéales pour les petits composants électroniques et l'utilisation des blocs de jonction PCB.

Une liberté de forme boîtier maximale grâce à une surface nette généreuse de 6800 mm² sur le circuit imprimé permet un assemblage optimal avec des géométries permettant de gagner de la place pour les blocs de jonction PCB THR à refusion. L'assemblage et les systèmes de soudure sans défauts sont favorisés par des géométries cadres et des géométries de support optimisées. En outre, des options de forme boîtier personnalisables telles que le marquage, le choix de la couleur et les protections pivotantes imprimables variables assurent la flexibilité. Grâce à des éléments de raccordement compatibles avec le reflux et à un emballage compatible avec les machines, un niveau d'efficacité maximal du traitement est garanti - pour une construction précise et qui permet de gagner du temps.

Informations générales de commande

| | |
|------------|--------------------------------------------------------------------------------------------------------------------------------------------------------------------------|
| Version | Boîtier d'embase, OMNIMATE Housing - série CH20M gris agathe, Panneau latéral de boîtier, Cavité dans la zone du pied de détente pour le contact de bus, Largeur: 5.2 mm |
| Référence | 2771220000 |
| Type | CH20M6 BC 4P-4P BUS AGY 1 1293807 |
| GTIN (EAN) | 4064675031956 |
| Qté. | 50 pièce(s) |

CH20M6 BC 4P-4P BUS AGY 1 1293807

Weidmüller Interface GmbH & Co. KG

Klingenbergstraße 26

D-32758 Detmold

Germany

www.weidmueller.com

Caractéristiques techniques

Dimensions et poids

| | | | |
|------------|----------|---------------------|------------|
| Profondeur | 106,5 mm | Profondeur (pouces) | 4,193 inch |
| Hauteur | 107 mm | Hauteur (pouces) | 4,213 inch |
| Largeur | 5,2 mm | Largeur (pouces) | 0,205 inch |
| Poids net | 11,62 g | | |

Classifications

| | | | |
|-------------|-------------|-------------|-------------|
| ETIM 7.0 | EC001031 | ETIM 8.0 | EC001031 |
| ETIM 9.0 | EC001031 | ETIM 10.0 | EC001031 |
| ECLASS 11.0 | 27-18-27-92 | ECLASS 12.0 | 27-18-27-92 |
| ECLASS 13.0 | 27-19-06-02 | ECLASS 14.0 | 27-19-06-02 |
| ECLASS 15.0 | 27-19-06-02 | | |

Caractéristiques des matériaux

| | | | |
|--------------------------------------|----------------|------------------------------|------------|
| Classe d'inflammabilité selon UL 94 | V-0 | Groupe de matériaux isolants | II |
| Indice de Poursuite Comparatif (CTI) | 400 ≤ CTI <600 | Matériau | Plastique |
| Matériau isolant | PBT | Surface | non traité |

Caractéristiques générales

| | | | |
|------------------------|-------------|----------------------------------|-----------------------------|
| Couleur | gris agathe | Degré de protection | IP20 en condition installée |
| Possibilité d'enrobage | Non | Tableau des couleurs (similaire) | RAL 7038 |

Options de personnalisation

| | | | |
|-----------------------------------------------|------------------------------------------------|-------------------------------------------------|-----------------------|
| Possibilité d'étiquetage spécifique au client | Oui | Possibilité de découpes spécifiques aux clients | Oui |
| Processus de la commande client spécifique | Cf. directives dans la section téléchargements | Variante de couleur | Davantage sur demande |

Conformité environnementale du produit

| | |
|---------------------------|-------------------------|
| Statut de conformité RoHS | Conforme sans exemption |
| REACH SVHC | No SVHC above 0.1 wt% |

Agréments

| | |
|------|----------|
| ROHS | Conforme |
|------|----------|

Téléchargements

| | |
|--------------------|------------------------------------------------------------------------------------|
| Données techniques | CAD data – PCB Reference Layout CAD data – STEP |
| Catalogue | Catalogues in PDF-format |

CH20M6 BC 4P-4P BUS AGY 1 1293807

Weidmüller Interface GmbH & Co. KG
Klingenbergstraße 26
D-32758 Detmold
Germany

www.weidmueller.com

Dessins

Illustration du produit

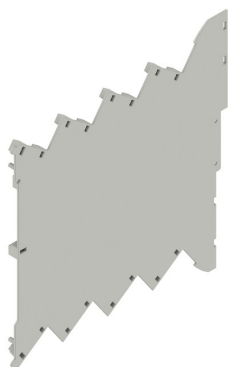
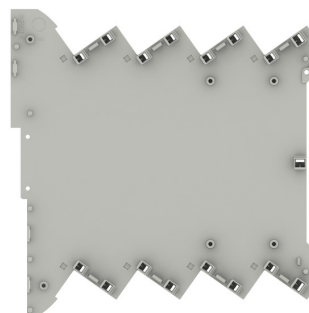
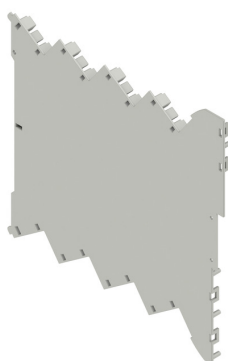


Illustration du produit



Avantages produit



Élément de base avec découpe BUS

Dessin coté

