

**CH20M6 BP 4P-4P TGY LF 1 1293806**

**Weidmüller Interface GmbH & Co. KG**  
Klingenbergstraße 26  
D-32758 Detmold  
Germany

www.weidmueller.com

**Illustration du produit**

L'élément de base du boîtier modulaire CH20M offre un certain nombre d'avantages qui en font un excellent choix pour vos projets. Avec des coupes spéciales pour les contacts de bus et FE, il est particulièrement flexible et adaptable.

Un autre point positif est la possibilité d'impression laser sur le boîtier, qui vous offre une haute précision et des options de conceptions individuelles. Une large gamme de couleurs est également disponible afin que vous puissiez concevoir le boîtier entièrement selon vos souhaits.

Le boîtier CH20M est également adapté pour les rails profilés standards, ce qui facilite la construction et l'intégration dans les systèmes existants.

**Informations générales de commande**

Version	Boîtier modulaire, OMNIMATE Housing - série CH20M gris signalisation, Base du boîtier, Largeur: 6.1 mm
Référence	<a href="#">2771480000</a>
Type	CH20M6 BP 4P-4P TGY LF 1 1293806
GTIN (EAN)	4064675032212
Qté.	50 pièce(s)

## CH20M6 BP 4P-4P TGY LF 1 1293806

**Weidmüller Interface GmbH & Co. KG**

Klingenbergstraße 26

D-32758 Detmold

Germany

www.weidmueller.com

## Caractéristiques techniques

### Dimensions et poids

Profondeur	114,3 mm	Profondeur (pouces)	4,5 inch
Hauteur	110,7 mm	Hauteur (pouces)	4,358 inch
Largeur	6,1 mm	Largeur (pouces)	0,24 inch
Poids net	2,24 g		

### Classifications

ETIM 7.0	EC001031	ETIM 8.0	EC001031
ETIM 9.0	EC001031	ETIM 10.0	EC001031
ECLASS 11.0	27-18-27-92	ECLASS 12.0	27-18-27-92
ECLASS 13.0	27-19-06-01	ECLASS 14.0	27-19-06-01
ECLASS 15.0	27-19-06-01		

### Caractéristiques des matériaux

Classe d'inflammabilité selon UL 94	V-0	Groupe de matériaux isolants	II
Indice de Poursuite Comparatif (CTI)	400 ≤ CTI <600	Matériau	Plastique
Matériau isolant	PBT	Surface	non traité

### Caractéristiques générales

Couleur	gris signalisation	Degré de protection	IP20 en condition installée
Possibilité d'enrobage	Non	Rail	TS 35
Tableau des couleurs (similaire)	RAL 7042		

### Propriétés d'assemblage

Nombre de circuits imprimés, max.	1	Nombre de niveaux de raccordement, max.	8
Nombre de pôles, max.	8	Hauteur des composants sur le circuit imprimé, max.	3,5 mm
Type d'assemblage du circuit imprimé	unilatéral		

### Tests mécaniques

Selon la norme	DIN EN 61373:1999 (choc et vibration)	
Conditions du test	50g de poids supplémentaire sur le PCB, cinq logements installés à la suite, avec crochets d'extrémité WEW 35/1 (1059000000)	
Axes éprouvés	X, Y, Z	
Test de choc	Conseils généraux sur les tests	Tous les tests mécaniques ont été effectués sur une installation type ou en tenant compte de la réglementation concernée. Les résultats spécifiés ne remplacent pas les tests pertinents pour l'approbation. Ce ne sont que des valeurs d'orientation.
	Catégorie de test	2
	Nombre de chocs par axe	3 en directions positive et négative
	Durée du choc	18 ms
	Accélération horizontale	300 m/s <sup>2</sup>
	Accélération verticale	300 m/s <sup>2</sup>
Test de vibration	Accélération longitudinale	300 m/s <sup>2</sup>
	Accélération effective	42,5 m/s <sup>2</sup>
	Durée du test	5 heures par axe

**CH20M6 BP 4P-4P TGY LF 1 1293806**

**Weidmüller Interface GmbH & Co. KG**  
 Klingenbergstraße 26  
 D-32758 Detmold  
 Germany

www.weidmueller.com

**Caractéristiques techniques****Propriétés des composants**

Nombre de niveaux de raccordement,  
 max. 8

**Forme boîtier - Configuration requise pour IN**

Épaisseur du circuit imprimé	0,8 mm	Tolérance de l'épaisseur du circuit imprimé	±0,1 mm
Tolérance du contour des circuits imprimés	±0,1 mm		

**Options de personnalisation**

Possibilité d'étiquetage spécifique au client	Oui	Possibilité de découpes spécifiques aux clients	Oui
Processus de la commande client spécifique	Cf. directives dans la section téléchargements	Variantes de couleur	Davantage sur demande

**Conformité environnementale du produit**

Statut de conformité RoHS	Conforme sans exemption
REACH SVHC	No SVHC above 0.1 wt%

**Agréments**

ROHS	Conforme
------	----------

**Téléchargements**

Données techniques	<a href="#">CAD data – PCB Reference Layout</a> <a href="#">CAD data – STEP</a>
Catalogue	<a href="#">Catalogues in PDF-format</a>

**CH20M6 BP 4P-4P TGY LF 1 1293806**

Weidmüller Interface GmbH & Co. KG  
Klingenbergstraße 26  
D-32758 Detmold  
Germany

[www.weidmueller.com](http://www.weidmueller.com)

Dessins

Illustration du produit

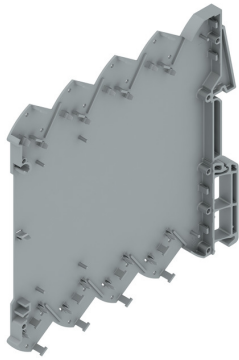


Illustration du produit

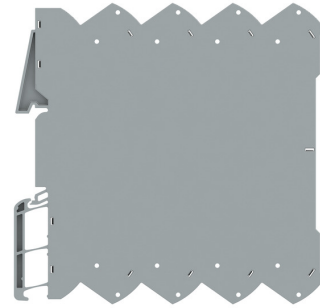
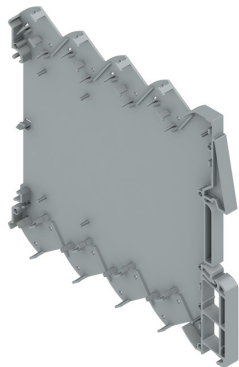


Illustration du produit



Élément de base sans découpe  
dans la zone du pied à encliqueter

Dessin coté

