

CRMKIT P 230VAC 4CO L

Weidmüller Interface GmbH & Co. KG
 Klingenbergstraße 26
 D-32758 Detmold
 Germany

www.weidmueller.com



Informations générales de commande

| | |
|------------|--|
| Version | CUBESERIES, Nombre des contacts: 4, Inverseur AgNi, Tension nominale: 230 V AC, Courant permanent: 7 A, PUSH IN, Levier de forçage disponible: Non |
| Référence | 3137200000 |
| Type | CRMKIT P 230VAC 4CO L |
| GTIN (EAN) | 4099987361668 |
| Qté. | 5 Pièce |

CRMKIT P 230VAC 4CO L

Weidmüller Interface GmbH & Co. KG
Klingenbergstraße 26
D-32758 Detmold
Germany

www.weidmueller.com

Caractéristiques techniques

Agréments

Agréments



ROHS Conforme

Dimensions et poids

| | | | |
|------------|---------|---------------------|-------------|
| Profondeur | 72.5 mm | Profondeur (pouces) | 2.8543 inch |
| Hauteur | 97 mm | Hauteur (pouces) | 3.8189 inch |
| Largeur | 31 mm | Largeur (pouces) | 1.2205 inch |
| Poids net | 112 g | | |

Températures

| | | |
|-------------------------------|----------------------|----------------|
| Température de stockage | Température ambiante | -20 °C...55 °C |
| Température de fonctionnement | | |

Conformité environnementale du produit

| | |
|---------------------------|---|
| Statut de conformité RoHS | Conforme sans exemption |
| REACH SVHC | Pas de SVHC au-dessus de 0,1 % en poids |

Classifications

| | | | |
|-------------|-------------|-------------|-------------|
| ETIM 8.0 | EC001437 | ETIM 9.0 | EC001437 |
| ETIM 10.0 | EC001437 | ECLASS 14.0 | 27-37-16-01 |
| ECLASS 15.0 | 27-37-16-01 | | |

Côté commande

| | | | |
|---|-----------|---|----------------|
| Tension nominale | 230 V AC | Courant nominal AC | 9.5 mA |
| Puissance nominale | 2,3 VA | Résistance de bobine | 16100 Ω ± 10 % |
| Indicateur d'état | LED verte | Fréquence d'entrée | 50...60Hz |
| Tension de bobine du relais de rechange Non s'écartant de la tension nominale de commande | | Tension de bobine du relais de rechange | 230 V AC |

Côté charge

| | | | |
|---|----------------------------|--|---|
| Tension de commutation nominale | 250 V AC | Courant permanent | 7 A |
| Fréquence de commutation max. à charge nominale | 0.1 Hz | Tension de commutation AC, max. | 250 V |
| Tension de commutation DC, max. | 250 V | Courant à la mise sous tension | 16 A / 20 ms |
| Puissance de commutation AC (résistif), max. | 1500 | Puissance de commutation DC (résistif), max. | 168 W @ 24 V |
| Retard à la mise s. tension | ≤ 20 ms | Retard à la coupure | ≤ 12 ms |
| Type de contact | 4 CO contact (AgNi) | Durée de vie mécanique | 2 x 10 ⁷ cycles de manœuvres |
| Puissance min. de commutation | 10 mA @ 12 V, 100 mA @ 5 V | | |

Caractéristiques générales

| | |
|-----------------------------|---|
| Altitude de service | ≤ 2000 m, au-dessus du niveau de la mer |
| Barrette de liaison équipée | TS 35 |

Date de création 04.03.2026 07:28:30 MEZ

Niveau du catalogue / Dessins

CRMKIT P 230VAC 4CO L

Weidmüller Interface GmbH & Co. KG
 Klingenbergstraße 26
 D-32758 Detmold
 Germany

www.weidmueller.com

Caractéristiques techniques

| | | |
|---|--------------------------------|----------------------|
| Levier de forçage disponible | Non | |
| Couleur | noir | |
| Composant de classe d'inflammabilité UL94 | Composante . | Étui |
| | Classe d'inflammabilité UL94 . | V-0 |
| | Composante . | Protection du relais |
| | Classe d'inflammabilité UL94 . | V-2 |

Coordination de l'isolation

| | | | |
|--|------------------|---|------------------|
| Tension nominale | 250 V | Degré de pollution | 2 |
| Catégorie de surtension | II | Rigidité de tension côté commande - côté charge | 4 kVeff / 1 min. |
| Rigidité diélectrique des contacts voisins | 3 KVeff / 1 min. | Tenue en tension par rapport au rail profilé | 3 kVeff / 1 min. |
| Degré de protection | IP20 | | |

Caractéristiques de raccordement

| | | | |
|--|---------------------|--|---------------------|
| Technique de raccordement de conducteurs | PUSH IN | Longueur de dénudage, raccordement nominal | 8 mm |
| Sections de raccordement, raccordement nominal | 1.5 mm ² | Plage de serrage, min. | 0.5 mm ² |
| Plage de serrage, max. | 1.5 mm ² | Section de raccordement du conducteur, min. | 0.5 mm ² |
| Section de raccordement du conducteur, AWG 20 rigide, min. (AWG) | | Section de raccordement du conducteur, AWG 16 rigide, max. (AWG) | |
| Embouts doubles, max. | 1.5 mm ² | Dimension de la lame | 0,6 x 3,5 mm |

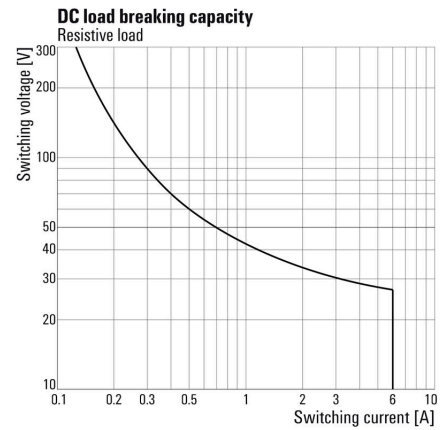
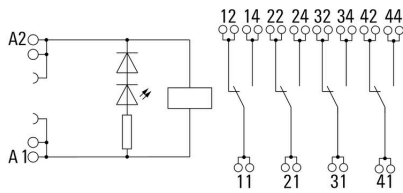
CRMKIT P 230VAC 4CO L

Weidmüller Interface GmbH & Co. KG
 Klingenbergstraße 26
 D-32758 Detmold
 Germany

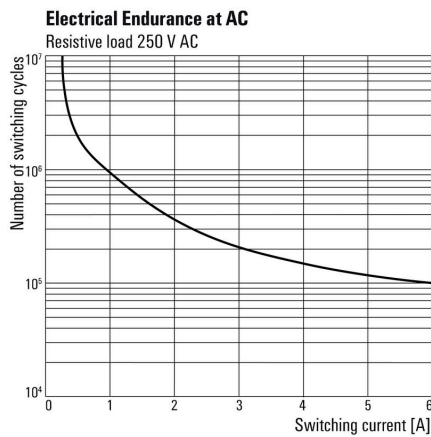
Dessins

www.weidmueller.com

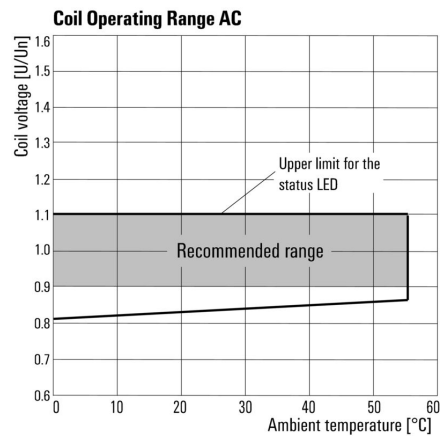
Graph



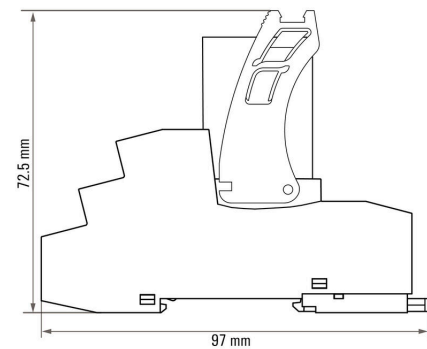
Graph



Graph



Dimensional drawing



CRMKIT P 230VAC 4CO L

Weidmüller Interface GmbH & Co. KG
 Klingenbergstraße 26
 D-32758 Detmold
 Germany

www.weidmueller.com

Accessoires

Connexions transversales



Informations générales de commande

| | | |
|------------|----------------------------|------------------------------------|
| Type | CXX JMP 2P BL | Version |
| Référence | 3053260000 | CUBESERIES, Connexion transversale |
| GTIN (EAN) | 4099987023085 | |
| Qté. | 30 ST | |
| Type | CXX JMP 2P RD | Version |
| Référence | 3053250000 | CUBESERIES, Connexion transversale |
| GTIN (EAN) | 4099987023078 | |
| Qté. | 30 ST | |
| Type | CXM CCP 2P BL | Version |
| Référence | 3053230000 | CUBESERIES, Connexion transversale |
| GTIN (EAN) | 4099987023054 | |
| Qté. | 20 ST | |
| Type | CXM CCP 2P RD | Version |
| Référence | 3053220000 | CUBESERIES, Connexion transversale |
| GTIN (EAN) | 4099987023047 | |
| Qté. | 20 ST | |
| Type | CXM CCP 8P BL | Version |
| Référence | 3053210000 | CUBESERIES, Connexion transversale |
| GTIN (EAN) | 4099987023030 | |
| Qté. | 10 ST | |
| Type | CXM CCP 8P RD | Version |
| Référence | 3053200000 | CUBESERIES, Connexion transversale |
| GTIN (EAN) | 4099987023023 | |
| Qté. | 10 ST | |

Tournevis droit



Tournevis isolé VDE pour vis tête fendue, SDI DIN 7437, ISO 2380/2, empreinte selon DIN 5264, ISO 2380/1, poignée SoftFinish

CRMKIT P 230VAC 4CO L

Weidmüller Interface GmbH & Co. KG
Klingenbergstraße 26
D-32758 Detmold
Germany

www.weidmueller.com

Accessoires

Informations générales de commande

| | | | |
|------------|----------------------------|--|--|
| Type | SDIS 0.6X3.5X100 | Version | |
| Référence | 2749810000 | Tournevis, Largeur de la lame (B): 3.5 mm, longueur de la lame: 100 mm, Epaisseur de la lame (A): 0.6 mm | |
| GTIN (EAN) | 4050118897012 | | |
| Qté. | 1 ST | | |

Tournevis pour tête fendue

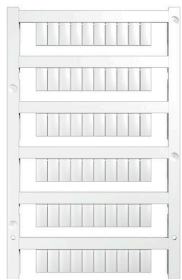


Tournevis isolés VDE Weidmüller SoftFinish electric pour intervention sur pièces sous tension jusqu'à 1000 V AC et 1500 V DC, DIN EN 60900, IEC 900. Sécurité contrôlée "GS", testée unitairement. Lame en alliage chrome-vanadium-molybdène-acier de haute qualité, entièrement durcie, brunie.

Informations générales de commande

| | | | |
|------------|----------------------------|--|--|
| Type | SDIS SLIM 0.6X3.5X100 | Version | |
| Référence | 2749610000 | Outils de montage, Largeur de la lame (B): 3.5 mm, longueur de la lame: 100 mm, Epaisseur de la lame (A): 0.6 mm | |
| GTIN (EAN) | 4050118896350 | | |
| Qté. | 1 ST | | |

Vierge



MultiFit est le système de repérage de Weidmüller employé pour d'autres fabricants de bornes. Comme le Dekafix de Weidmüller, les repérages MultiFit sont livrés imprimés et prêts à l'emploi (impression standard). Lors de la première utilisation du MultiFit, nous recommandons de faire un test avec des échantillons de repères sur les bornes utilisées.

- Un repère unique adapté à différentes marques de blocs de jonction
- Repères prêts à l'emploi avec impression en standard
- Marqueurs vierges pour l'impression avec le PrintJet CONNECT ou le Plotter
- Fourniture de repères imprimés personnalisés conformément aux données CAO ou aux demandes du client
- Un système de marquage pour toutes les applications. Pour impression personnalisée : Veuillez nous envoyer un fichier dans le format de notre logiciel de repérage M-Print PRO ou M-Print PRO Online (sans installation) pour vos spécifications de repérage.

Informations générales de commande

| | | | |
|------------|----------------------------|---|--|
| Type | MF 10/5 MC NE WS | Version | |
| Référence | 1677160000 | MultiFit, Terminal marker, 10 x 5 mm, Pas en mm (P): 5.00 Phoenix, Wieland, Legrand, Télémécanique, Entrelec, blanc | |
| GTIN (EAN) | 4008190475505 | | |
| Qté. | 600 ST | | |

CRMKIT P 230VAC 4CO L

Weidmüller Interface GmbH & Co. KG
 Klingenbergstraße 26
 D-32758 Detmold
 Germany

www.weidmueller.com

Accessoires

| | | |
|------------|----------------------------|--|
| Type | MF 10/6 MC NE WS | Version |
| Référence | 1677220000 | MultiFit, Terminal marker, 10 x 6 mm, Pas en mm (P): 6.00 Phoenix, |
| GTIN (EAN) | 4008190475529 | Wieland, Legrand, Télémécanique, Entrelec, blanc |
| Qté. | 600 ST | |
| Type | MF 10/8 MC NE WS | Version |
| Référence | 1868440000 | MultiFit, Terminal marker, 10 x 8 mm, Pas en mm (P): 8.00 Phoenix, |
| GTIN (EAN) | 4032248440023 | Entrelec, blanc |
| Qté. | 350 ST | |

MultiFit



MultiMark MultiFit

Pour les connecteurs de la concurrence.
 La surface extérieure élastique permet une installation facile.

Ce matériau spécial permet l'étirement des bandes pour prendre en compte les légères variations d'écartement, notamment dans le cas de blocs de jonction longs.

Une résolution d'impression de 300 dpi offre également une très bonne lisibilité. Vos avantages avec MultiMark

- Compatible avec les blocs de jonction modulaires Weidmüller
- Maintien ferme et impression durable
- Les bandes continues permettent de gagner du temps à l'installation
- Montage facile grâce à un matériau composite innovant
- Grandes libellés pour une lisibilité optimale
- Grande flexibilité grâce à l'indépendance vis-à-vis du fabricant
- Firm hold and durable printing
- Continuous strips save installation time
- Easy mounting thanks to an innovative composite material
- Large label field for optimal legibility
- High flexibility thanks to manufacturer independence
-] • Firm hold and durable printing
- Continuous strips save installation time
- Easy mounting thanks to an innovative composite material
- Large label field for optimal legibility
- High flexibility thanks to manufacturer independence

Informations générales de commande

| | | |
|------------|----------------------------|---|
| Type | MF 10/3.5 MM WS | Version |
| Référence | 2885970000 | Terminal marker, 10 x 3.5 mm, Pas en mm (P): 3.50 blanc |
| GTIN (EAN) | 4064675854579 | |
| Qté. | 850 ST | |
| Type | MF 10/4.2 MM WS | Version |
| Référence | 2885980000 | Terminal marker, 10 x 4.2 mm, Pas en mm (P): 4.20 blanc |
| GTIN (EAN) | 4064675854586 | |
| Qté. | 750 ST | |

Accessoires

www.weidmueller.com

Vierge



MultiFit est le système de repérage de Weidmüller employé pour d'autres fabricants de bornes. Comme le Dekafix de Weidmüller, les repérages MultiFit sont livrés imprimés et prêts à l'emploi (impression standard). Lors de la première utilisation du MultiFit, nous recommandons de faire un test avec des échantillons de repères sur les bornes utilisées.

- Un repère unique adapté à différentes marques de blocs de jonction
- Repères prêts à l'emploi avec impression en standard
- Marqueurs vierges pour l'impression avec le PrintJet CONNECT ou le Plotter
- Fourniture de repères imprimés personnalisés conformément aux données CAO ou aux demandes du client
- Un système de marquage pour toutes les applications. Pour impression personnalisée : Veuillez nous envoyer un fichier dans le format de notre logiciel de repérage M-Print PRO ou M-Print PRO Online (sans installation) pour vos spécifications de repérage.

Informations générales de commande

| | | | |
|------------|----------------------------|---------|---|
| Type | MF 10/10 MC NEWS | Version | |
| Référence | 1856760000 | | MultiFit, Terminal marker, 10 x 10 mm, Pas en mm (P): 10.00 |
| GTIN (EAN) | 4032248401031 | | Phoenix, Entrelec, blanc |
| Qté. | 200 ST | | |

Accessoires

www.weidmueller.com

MultiFit



MultiMark MultiFit

Pour les connecteurs de la concurrence.

La surface extérieure élastique permet une installation facile.

Ce matériau spécial permet l'étirement des bandes pour prendre en compte les légères variations d'écartement, notamment dans le cas de blocs de jonction longs.

Une résolution d'impression de 300 dpi offre également une très bonne lisibilité. Vos avantages avec MultiMark

- Compatible avec les blocs de jonction modulaires Weidmüller
- Maintien ferme et impression durable
- Les bandes continues permettent de gagner du temps à l'installation
- Montage facile grâce à un matériau composite innovant
- Larges libellés pour une lisibilité optimale
- Grande flexibilité grâce à l'indépendance vis-à-vis du fabricant
- Firm hold and durable printing
- Continuous strips save installation time
- Easy mounting thanks to an innovative composite material
- Large label field for optimal legibility
- High flexibility thanks to manufacturer independence
-] • Firm hold and durable printing
- Continuous strips save installation time
- Easy mounting thanks to an innovative composite material
- Large label field for optimal legibility
- High flexibility thanks to manufacturer independence

Informations générales de commande

| | | |
|------------|----------------------------|---|
| Type | MF 10/8 MM WS | Version |
| Référence | 2519190000 | Terminal marker, 10 x 8 mm, blanc |
| GTIN (EAN) | 4050118531411 | |
| Qté. | 400 ST | |
| Type | MF 10/5 MM WS | Version |
| Référence | 2519170000 | Terminal marker, 10 x 5 mm, blanc |
| GTIN (EAN) | 4050118531190 | |
| Qté. | 600 ST | |
| Type | MF 10/6 MM WS | Version |
| Référence | 2519180000 | Terminal marker, 10 x 6 mm, blanc |
| GTIN (EAN) | 4050118531404 | |
| Qté. | 500 ST | |
| Type | MF 10/16 MM WS | Version |
| Référence | 2886020000 | Terminal marker, 10 x 16 mm, blanc |
| GTIN (EAN) | 4064675854623 | |
| Qté. | 150 ST | |
| Type | MF 10/7.6 MM WS | Version |
| Référence | 2885990000 | Terminal marker, 10 x 7.6 mm, Pas en mm (P): 7.60 blanc |
| GTIN (EAN) | 4064675854593 | |
| Qté. | 400 ST | |

CRMKIT P 230VAC 4CO L

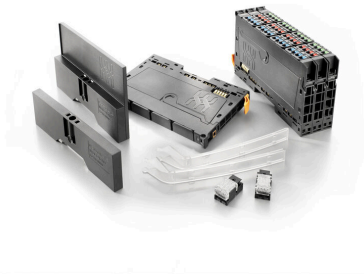
Weidmüller Interface GmbH & Co. KG
 Klingenbergstraße 26
 D-32758 Detmold
 Germany

www.weidmueller.com

Accessoires

| | | |
|------------|----------------------------|------------------------------------|
| Type | MF 10/10 MM WS | Version |
| Référence | 2886000000 | Terminal marker, 10 x 10 mm, blanc |
| GTIN (EAN) | 4064675854609 | |
| Qté. | 300 ST | |
| Type | MF 10/12 MM WS | Version |
| Référence | 2886010000 | Terminal marker, 10 x 12 mm, blanc |
| GTIN (EAN) | 4064675854616 | |
| Qté. | 250 ST | |

Accessoires



Accessoires système

Découvrez une large gamme d'accessoires pour votre système u-remote - le complément idéal pour rendre vos applications encore plus efficaces et flexibles.

Informations générales de commande

| | | |
|------------|----------------------------|----------------|
| Type | UR20-EBK-ACC | Version |
| Référence | 1346610000 | End bracket, , |
| GTIN (EAN) | 4050118151596 | |
| Qté. | 5 ST | |