

CRIKIT P 24VAC 2CO L/PB

Weidmüller Interface GmbH & Co. KG
 Klingenbergstraße 26
 D-32758 Detmold
 Germany

www.weidmueller.com



Figure similaire

Embases relais avec raccordement PUSH IN pour un montage rapide

Informations générales de commande

| | |
|------------|---|
| Version | CUBESERIES, Nombre des contacts: 2, Inverseur AgNi, Tension nominale: 24 V AC, Courant permanent: 8 A, PUSH IN, Levier de forçage disponible: Oui |
| Référence | 3137410000 |
| Type | CRIKIT P 24VAC 2CO L/PB |
| GTIN (EAN) | 4099987361873 |
| Qté. | 10 Pièce |

CRIKIT P 24VAC 2CO L/PB

Weidmüller Interface GmbH & Co. KG
Klingenbergstraße 26
D-32758 Detmold
Germany

www.weidmueller.com

Caractéristiques techniques

Agréments

Agréments



ROHS Conforme

Dimensions et poids

| | | | |
|------------|---------|---------------------|-------------|
| Profondeur | 72.5 mm | Profondeur (pouces) | 2.8543 inch |
| Hauteur | 97 mm | Hauteur (pouces) | 3.8189 inch |
| Largeur | 15.9 mm | Largeur (pouces) | 0.626 inch |
| Poids net | 67 g | | |

Températures

| | | |
|-------------------------------|----------------------|----------------|
| Température de stockage | Température ambiante | -40 °C...70 °C |
| Température de fonctionnement | | |

Conformité environnementale du produit

| | |
|---------------------------|---|
| Statut de conformité RoHS | Conforme sans exemption |
| REACH SVHC | Pas de SVHC au-dessus de 0,1 % en poids |

Classifications

| | | | |
|-------------|-------------|-------------|-------------|
| ETIM 8.0 | EC001437 | ETIM 9.0 | EC001437 |
| ETIM 10.0 | EC001437 | ECLASS 14.0 | 27-37-16-01 |
| ECLASS 15.0 | 27-37-16-01 | | |

Côté commande

| | | | |
|---|-----------|---|--------------|
| Tension nominale | 24 V AC | Courant nominal AC | 35.9 mA |
| Puissance nominale | 0,9 VA | Résistance de bobine | 350 Ω ± 10 % |
| Indicateur d'état | LED verte | Fréquence d'entrée | 50...60Hz |
| Tension de bobine du relais de rechange Non s'écartant de la tension nominale de commande | | Tension de bobine du relais de rechange | 24 V AC |

Côté charge

| | | | |
|---|--------------------------------------|--|----------------------------|
| Tension de commutation nominale | 250 V AC | Courant permanent | 8 A |
| Fréquence de commutation max. à charge nominale | 0.1 Hz | Tension de commutation AC, max. | 250 V |
| Tension de commutation DC, max. | 250 V | Puissance de commutation AC (résistif), max. | 2000 VA |
| Puissance de commutation DC (résistif), max. | 192 W @ 24 V | Retard à la mise s. tension | ≤ 12 ms |
| Retard à la coupure | ≤ 20 ms | Type de contact | 2 CO contact (AgNi) |
| Durée de vie mécanique | 1 x 10 ⁶ switching cycles | Puissance min. de commutation | 10 mA @ 12 V, 100 mA @ 5 V |

Caractéristiques générales

| | |
|------------------------------|---|
| Altitude de service | ≤ 2000 m, au-dessus du niveau de la mer |
| Barrette de liaison équipée | TS 35 |
| Levier de forçage disponible | Oui |

CRIKIT P 24VAC 2CO L/PB

Weidmüller Interface GmbH & Co. KG
 Klingenbergstraße 26
 D-32758 Detmold
 Germany

www.weidmueller.com

Caractéristiques techniques

| | | | |
|---|---------------------------------|----------------------|--------------------------|
| Version du levier de forçage | Bouton de test verrouillable, B | | Bouton de test momentané |
| Indicateur de position du commutateur mécanique | Non | | |
| Couleur | noir | | |
| Composant de classe d'inflammabilité UL94 | Composante . | Étui | |
| | Classe d'inflammabilité UL94 . | V-0 | |
| | Composante . | Protection du relais | |
| | Classe d'inflammabilité UL94 . | V-2 | |

Coordination de l'isolation

| | | | |
|--|--------------------|---|------------------|
| Catégorie de surtension | II | Rigidité de tension côté commande - côté charge | 5 kVeff / 1 min |
| Rigidité diélectrique des contacts voisins | 2,5 kVeff / 1 min. | Rigidité diélectrique des contacts ouverts | 1 kVeff / 1 min |
| Tenue en tension par rapport au rail profilé | 4 kVeff / 1 min. | Tension de tenue au choc | 6 kV (1,2/50 µs) |
| Degré de protection | IP20 | | |

Caractéristiques de raccordement

| | | | |
|---|---------------------|---|---------------------|
| Technique de raccordement de conducteurs | PUSH IN | Longueur de dénudage, raccordement nominal | 8 mm |
| Sections de raccordement, raccordement nominal | 1.5 mm ² | Plage de serrage, min. | 0.5 mm ² |
| Plage de serrage, max. | 1.5 mm ² | Section de raccordement du conducteur, min. | 0,5 mm ² |
| Section de raccordement du conducteur, max. | 1,5 mm ² | Section de raccordement du conducteur, rigide, min. (AWG) | AWG 20 |
| Section de raccordement du conducteur, rigide, max. (AWG) | AWG 16 | Section de raccordement du conducteur, souple, embout (DIN 46228-1), max. | 1,5 mm ² |
| Dimension de la lame | 0,6 x 3,5 mm | | |

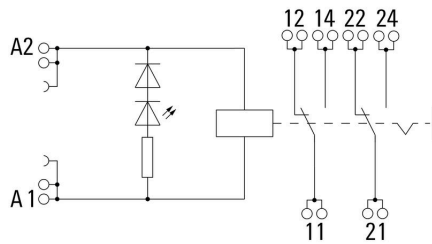
CRIKIT P 24VAC 2CO L/PB

Weidmüller Interface GmbH & Co. KG
 Klingenbergstraße 26
 D-32758 Detmold
 Germany

www.weidmueller.com

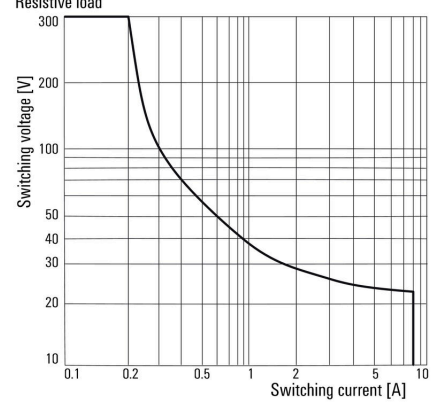
Dessins

Schéma



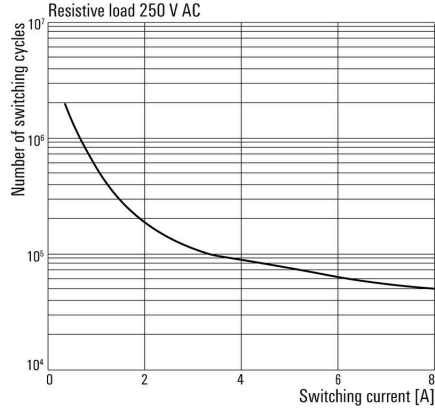
Graph

DC load breaking capacity



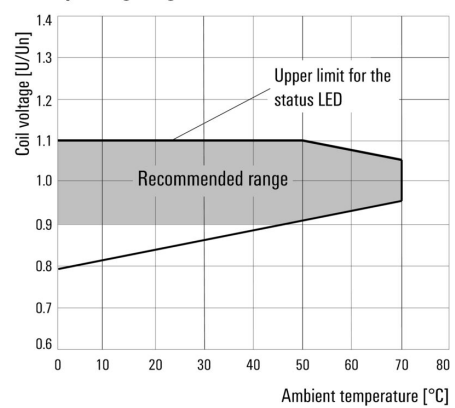
Graph

Electrical Endurance at AC

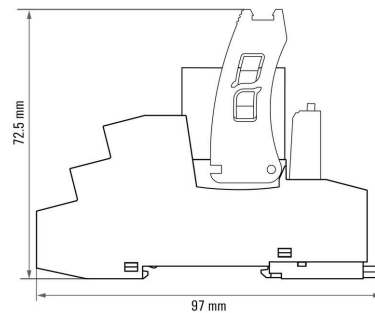


Graph

Coil Operating Range AC



Dimensional drawing



CRIKIT P 24VAC 2CO L/PB

Weidmüller Interface GmbH & Co. KG
 Klingenbergstraße 26
 D-32758 Detmold
 Germany

www.weidmueller.com

Accessoires

Tournevis droit



Tournevis isolé VDE pour vis tête fendue, SDI DIN 7437, ISO 2380/2, empreinte selon DIN 5264, ISO 2380/1, poignée SoftFinish

Informations générales de commande

| | | | |
|------------|----------------------------|--|--|
| Type | SDIS 0.6X3.5X100 | Version | |
| Référence | 2749810000 | Tournevis, Largeur de la lame (B): 3.5 mm, longueur de la lame: 100 mm, Epaisseur de la lame (A): 0.6 mm | |
| GTIN (EAN) | 4050118897012 | | |
| Qté. | 1 ST | | |

Vierge



MultiFit est le système de repérage de Weidmüller employé pour d'autres fabricants de bornes. Comme le Dekafix de Weidmüller, les repérages MultiFit sont livrés imprimés et prêts à l'emploi (impression standard). Lors de la première utilisation du MultiFit, nous recommandons de faire un test avec des échantillons de repères sur les bornes utilisées.

- Un repère unique adapté à différentes marques de blocs de jonction
- Repères prêts à l'emploi avec impression en standard
- Marqueurs vierges pour l'impression avec le PrintJet CONNECT ou le Plotter
- Fourniture de repères imprimés personnalisés conformément aux données CAO ou aux demandes du client
- Un système de marquage pour toutes les applications. Pour impression personnalisée : Veuillez nous envoyer un fichier dans le format de notre logiciel de repérage M-Print PRO ou M-Print PRO Online (sans installation) pour vos spécifications de repérage.

Informations générales de commande

| | | | |
|------------|----------------------------|--|--|
| Type | MF 10/10 MC NE WS | Version | |
| Référence | 1856760000 | MultiFit, Terminal marker, 10 x 10 mm, Pas en mm (P): 10.00 | |
| GTIN (EAN) | 4032248401031 | Phoenix, Entrelec, blanc | |
| Qté. | 200 ST | | |
| Type | MF 10/5 MC NE WS | Version | |
| Référence | 1677160000 | MultiFit, Terminal marker, 10 x 5 mm, Pas en mm (P): 5.00 Phoenix, | |
| GTIN (EAN) | 4008190475505 | Wieland, Legrand, Télémécanique, Entrelec, blanc | |
| Qté. | 600 ST | | |
| Type | MF 10/6 MC NE WS | Version | |
| Référence | 1677220000 | MultiFit, Terminal marker, 10 x 6 mm, Pas en mm (P): 6.00 Phoenix, | |
| GTIN (EAN) | 4008190475529 | Wieland, Legrand, Télémécanique, Entrelec, blanc | |
| Qté. | 600 ST | | |

CRIKIT P 24VAC 2CO L/PB

Weidmüller Interface GmbH & Co. KG
Klingenbergstraße 26
D-32758 Detmold
Germany

www.weidmueller.com

Accessoires

| | | | |
|------------|----------------------------|--|--|
| Type | MF 10/8 MC NE WS | Version | |
| Référence | 1868440000 | MultiFit, Terminal marker, 10 x 8 mm, Pas en mm (P): 8.00 Phoenix, | |
| GTIN (EAN) | 4032248440023 | Entrelec, blanc | |
| Qté. | 350 ST | | |

MultiFit



MultiMark MultiFit

Pour les connecteurs de la concurrence.

La surface extérieure élastique permet une installation facile.

Ce matériau spécial permet l'étirement des bandes pour prendre en compte les légères variations d'écartement, notamment dans le cas de blocs de jonction longs.

Une résolution d'impression de 300 dpi offre également une très bonne lisibilité. Vos avantages avec MultiMark

- Compatible avec les blocs de jonction modulaires Weidmüller
- Maintien ferme et impression durable
- Les bandes continues permettent de gagner du temps à l'installation
- Montage facile grâce à un matériau composite innovant
- Large libellés pour une lisibilité optimale
- Grande flexibilité grâce à l'indépendance vis-à-vis du fabricant
- Firm hold and durable printing
- Continuous strips save installation time
- Easy mounting thanks to an innovative composite material
- Large label field for optimal legibility
- High flexibility thanks to manufacturer independence
-] • Firm hold and durable printing
- Continuous strips save installation time
- Easy mounting thanks to an innovative composite material
- Large label field for optimal legibility
- High flexibility thanks to manufacturer independence

Informations générales de commande

| | | | |
|------------|----------------------------|---|--|
| Type | MF 10/10 MM WS | Version | |
| Référence | 2886000000 | Terminal marker, 10 x 10 mm, blanc | |
| GTIN (EAN) | 4064675854609 | | |
| Qté. | 300 ST | | |
| Type | MF 10/12 MM WS | Version | |
| Référence | 2886010000 | Terminal marker, 10 x 12 mm, blanc | |
| GTIN (EAN) | 4064675854616 | | |
| Qté. | 250 ST | | |
| Type | MF 10/3.5 MM WS | Version | |
| Référence | 2885970000 | Terminal marker, 10 x 3.5 mm, Pas en mm (P): 3.50 blanc | |
| GTIN (EAN) | 4064675854579 | | |
| Qté. | 850 ST | | |
| Type | MF 10/4.2 MM WS | Version | |
| Référence | 2885980000 | Terminal marker, 10 x 4.2 mm, Pas en mm (P): 4.20 blanc | |
| GTIN (EAN) | 4064675854586 | | |
| Qté. | 750 ST | | |

CRIKIT P 24VAC 2CO L/PB

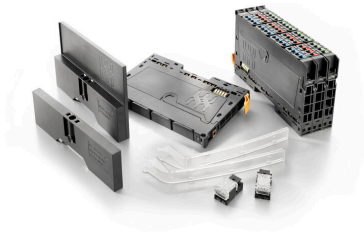
Weidmüller Interface GmbH & Co. KG
 Klingenbergstraße 26
 D-32758 Detmold
 Germany

www.weidmueller.com

Accessoires

| | | |
|------------|----------------------------|---|
| Type | MF 10/5 MM WS | Version |
| Référence | 2519170000 | Terminal marker, 10 x 5 mm, blanc |
| GTIN (EAN) | 4050118531190 | |
| Qté. | 600 ST | |
| Type | MF 10/6 MM WS | Version |
| Référence | 2519180000 | Terminal marker, 10 x 6 mm, blanc |
| GTIN (EAN) | 4050118531404 | |
| Qté. | 500 ST | |
| Type | MF 10/7.6 MM WS | Version |
| Référence | 2885990000 | Terminal marker, 10 x 7.6 mm, Pas en mm (P): 7.60 blanc |
| GTIN (EAN) | 4064675854593 | |
| Qté. | 400 ST | |
| Type | MF 10/8 MM WS | Version |
| Référence | 2519190000 | Terminal marker, 10 x 8 mm, blanc |
| GTIN (EAN) | 4050118531411 | |
| Qté. | 400 ST | |

Accessoires



Accessoires système

Découvrez une large gamme d'accessoires pour votre système u-remote - le complément idéal pour rendre vos applications encore plus efficaces et flexibles.

Informations générales de commande

| | | |
|------------|----------------------------|----------------|
| Type | UR20-EBK-ACC | Version |
| Référence | 1346610000 | End bracket, , |
| GTIN (EAN) | 4050118151596 | |
| Qté. | 5 ST | |