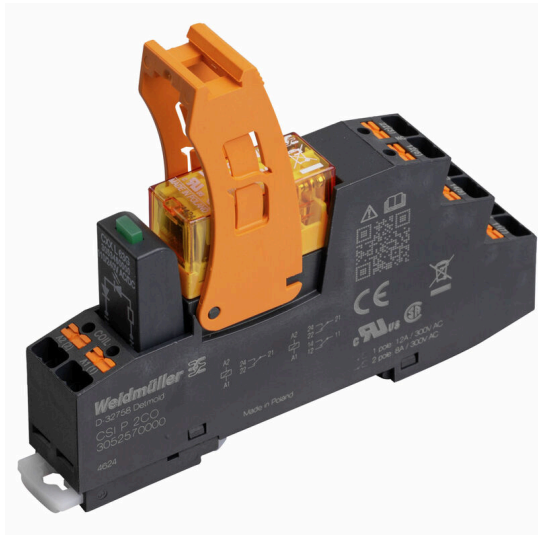


CRIKIT P 230VAC 2CO L

Weidmüller Interface GmbH & Co. KG
Klingenbergstraße 26
D-32758 Detmold
Germany

www.weidmueller.com



Embases relais avec raccordement PUSH IN pour un montage rapide

Informations générales de commande

Version	CUBESERIES, Nombre des contacts: 2, Inverseur AgNi, Tension nominale: 230 V AC, Courant permanent: 8 A, PUSH IN, Levier de forçage disponible: Non
Référence	3137420000
Type	CRIKIT P 230VAC 2CO L
GTIN (EAN)	4099987361880
Qté.	10 Pièce

CRIKIT P 230VAC 2CO L

Weidmüller Interface GmbH & Co. KG
Klingenbergstraße 26
D-32758 Detmold
Germany

www.weidmueller.com

Caractéristiques techniques

Agréments

Agréments



ROHS Conforme

Dimensions et poids

Profondeur	72.5 mm	Profondeur (pouces)	2.8543 inch
Hauteur	97 mm	Hauteur (pouces)	3.8189 inch
Largeur	15.9 mm	Largeur (pouces)	0.626 inch
Poids net	61 g		

Températures

Température de stockage	Température ambiante	-20 °C...70 °C
Température de fonctionnement		

Conformité environnementale du produit

Statut de conformité RoHS	Conforme sans exemption
REACH SVHC	Pas de SVHC au-dessus de 0,1 % en poids

Classifications

ETIM 8.0	EC001437	ETIM 9.0	EC001437
ETIM 10.0	EC001437	ECLASS 14.0	27-37-16-01
ECLASS 15.0	27-37-16-01		

Côté commande

Tension nominale	230 V AC	Courant nominal AC	5.7 mA
Puissance nominale	1.29 VA	Résistance de bobine	38500 Ω ± 10 %
Indicateur d'état	LED verte	Fréquence d'entrée	50...60Hz
Tension de bobine du relais de rechange Non s'écartant de la tension nominale de commande		Tension de bobine du relais de rechange	230 V AC

Côté charge

Tension de commutation nominale	250 V AC	Courant permanent	8 A
Fréquence de commutation max. à charge nominale	0.1 Hz	Tension de commutation AC, max.	250 V
Tension de commutation DC, max.	250 V	Puissance de commutation AC (résistif), max.	2000 VA
Puissance de commutation DC (résistif), max.	192 W @ 24 V	Retard à la mise s. tension	≤ 12 ms
Retard à la coupure	≤ 20 ms	Type de contact	2 CO contact (AgNi)
Durée de vie mécanique	3 x 10 ⁷ manœuvres	Puissance min. de commutation	10 mA @ 12 V, 100 mA @ 5 V

Caractéristiques générales

Altitude de service	≤ 2000 m, au-dessus du niveau de la mer
Barrette de liaison équipée	TS 35
Levier de forçage disponible	Non

Date de création 04.03.2026 07:30:11 MEZ

Niveau du catalogue / Dessins

CRIKIT P 230VAC 2CO L

Weidmüller Interface GmbH & Co. KG
 Klingenbergstraße 26
 D-32758 Detmold
 Germany

www.weidmueller.com

Caractéristiques techniques

Couleur	noir	
Composant de classe d'inflammabilité UL94	Composante .	Étui
	Classe d'inflammabilité UL94 .	V-0
	Composante .	Protection du relais
	Classe d'inflammabilité UL94 .	V-2

Coordination de l'isolation

Catégorie de surtension	II	Rigidité de tension côté commande - côté charge	5 kVeff / 1 min
Rigidité diélectrique des contacts voisins	3 KVeff / 1 min.	Tenue en tension par rapport au rail profilé	4 kVeff / 1 min.
Tension de tenue au choc	4 kV (1,2/50 µs)	Degré de protection	IP20

Caractéristiques de raccordement

Technique de raccordement de conducteurs	PUSH IN	Longueur de dénudage, raccordement nominal	8 mm
Sections de raccordement, raccordement nominal	1.5 mm ²	Plage de serrage, min.	0.5 mm ²
Plage de serrage, max.	1.5 mm ²	Section de raccordement du conducteur, min.	0.5 mm ²
Section de raccordement du conducteur, 1.5 mm ² max.		Section de raccordement du conducteur, AWG 20 rigide, min. (AWG)	
Section de raccordement du conducteur, AWG 16 rigide, max. (AWG)		Section de raccordement du conducteur, 1.5 mm ² souple, embout (DIN 46228-1), max.	
Dimension de la lame	0,6 x 3,5 mm		

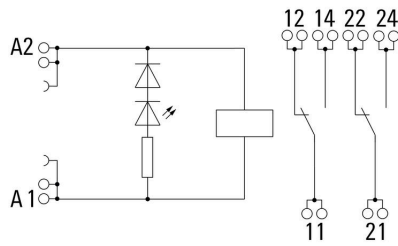
CRIKIT P 230VAC 2CO L

Weidmüller Interface GmbH & Co. KG
 Klingenbergstraße 26
 D-32758 Detmold
 Germany

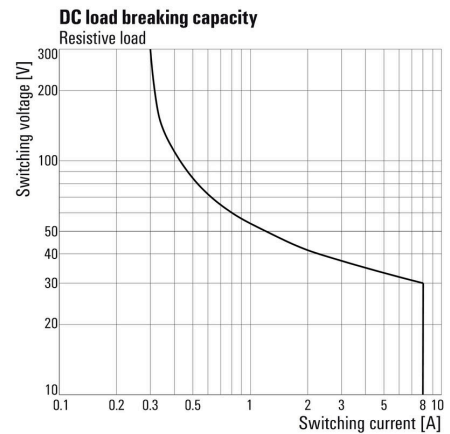
www.weidmueller.com

Dessins

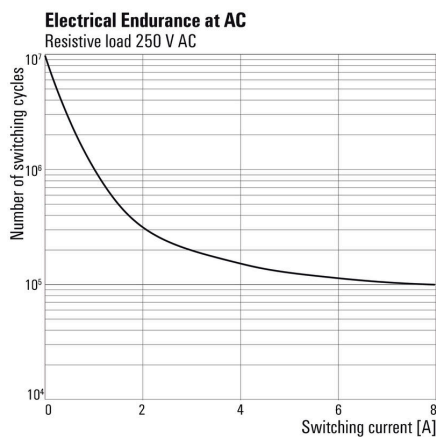
Schéma



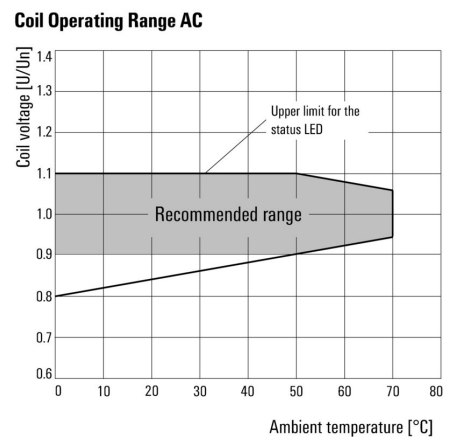
Graph



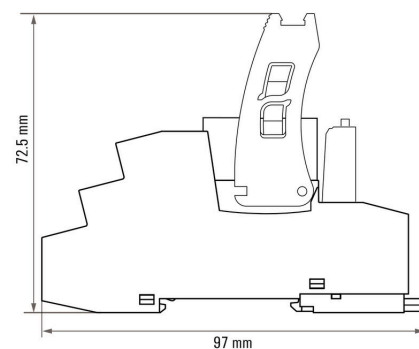
Graph



Graph



Dimensional drawing



CRIKIT P 230VAC 2CO L

Weidmüller Interface GmbH & Co. KG
Klingenbergstraße 26
D-32758 Detmold
Germany

www.weidmueller.com

Accessoires

Tournevis droit

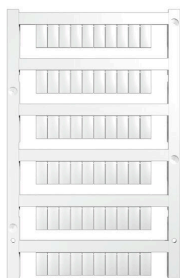


Tournevis isolé VDE pour vis tête fendue, SDI DIN 7437, ISO 2380/2, empreinte selon DIN 5264, ISO 2380/1, poignée SoftFinish

Informations générales de commande

Type	SDIS 0.6X3.5X100	Version	
Référence	2749810000	Tournevis, Largeur de la lame (B): 3.5 mm, longueur de la lame: 100 mm, Epaisseur de la lame (A): 0.6 mm	
GTIN (EAN)	4050118897012		
Qté.	1 ST		

Vierge



MultiFit est le système de repérage de Weidmüller employé pour d'autres fabricants de bornes. Comme le Dekafix de Weidmüller, les repérages MultiFit sont livrés imprimés et prêts à l'emploi (impression standard). Lors de la première utilisation du MultiFit, nous recommandons de faire un test avec des échantillons de repères sur les bornes utilisées.

- Un repère unique adapté à différentes marques de blocs de jonction
- Repères prêts à l'emploi avec impression en standard
- Marqueurs vierges pour l'impression avec le PrintJet CONNECT ou le Plotter
- Fourniture de repères imprimés personnalisés conformément aux données CAO ou aux demandes du client
- Un système de marquage pour toutes les applications. Pour impression personnalisée : Veuillez nous envoyer un fichier dans le format de notre logiciel de repérage M-Print PRO ou M-Print PRO Online (sans installation) pour vos spécifications de repérage.

Informations générales de commande

Type	MF 10/10 MC NE WS	Version	
Référence	1856760000	MultiFit, Terminal marker, 10 x 10 mm, Pas en mm (P): 10.00	
GTIN (EAN)	4032248401031	Phoenix, Entrelec, blanc	
Qté.	200 ST		
Type	MF 10/5 MC NE WS	Version	
Référence	1677160000	MultiFit, Terminal marker, 10 x 5 mm, Pas en mm (P): 5.00 Phoenix,	
GTIN (EAN)	4008190475505	Wieland, Legrand, Télémécanique, Entrelec, blanc	
Qté.	600 ST		
Type	MF 10/6 MC NE WS	Version	
Référence	1677220000	MultiFit, Terminal marker, 10 x 6 mm, Pas en mm (P): 6.00 Phoenix,	
GTIN (EAN)	4008190475529	Wieland, Legrand, Télémécanique, Entrelec, blanc	
Qté.	600 ST		

CRIKIT P 230VAC 2CO L

Weidmüller Interface GmbH & Co. KG

Klingenbergstraße 26

D-32758 Detmold

Germany

www.weidmueller.com

Accessoires

Type	MF 10/8 MC NE WS	Version	
Référence	1868440000	MultiFit, Terminal marker, 10 x 8 mm, Pas en mm (P): 8.00 Phoenix,	
GTIN (EAN)	4032248440023	Entrelec, blanc	
Qté.	350 ST		

MultiFit



MultiMark MultiFit

Pour les connecteurs de la concurrence.

La surface extérieure élastique permet une installation facile.

Ce matériau spécial permet l'étirement des bandes pour prendre en compte les légères variations d'écartement, notamment dans le cas de blocs de jonction longs.

Une résolution d'impression de 300 dpi offre également une très bonne lisibilité. Vos avantages avec MultiMark

- Compatible avec les blocs de jonction modulaires Weidmüller
- Maintien ferme et impression durable
- Les bandes continues permettent de gagner du temps à l'installation
- Montage facile grâce à un matériau composite innovant
- Large libellés pour une lisibilité optimale
- Grande flexibilité grâce à l'indépendance vis-à-vis du fabricant
- Firm hold and durable printing
- Continuous strips save installation time
- Easy mounting thanks to an innovative composite material
- Large label field for optimal legibility
- High flexibility thanks to manufacturer independence
-] • Firm hold and durable printing
- Continuous strips save installation time
- Easy mounting thanks to an innovative composite material
- Large label field for optimal legibility
- High flexibility thanks to manufacturer independence

Informations générales de commande

Type	MF 10/10 MM WS	Version	
Référence	2886000000	Terminal marker, 10 x 10 mm, blanc	
GTIN (EAN)	4064675854609		
Qté.	300 ST		
Type	MF 10/12 MM WS	Version	
Référence	2886010000	Terminal marker, 10 x 12 mm, blanc	
GTIN (EAN)	4064675854616		
Qté.	250 ST		
Type	MF 10/3.5 MM WS	Version	
Référence	2885970000	Terminal marker, 10 x 3.5 mm, Pas en mm (P): 3.50 blanc	
GTIN (EAN)	4064675854579		
Qté.	850 ST		
Type	MF 10/4.2 MM WS	Version	
Référence	2885980000	Terminal marker, 10 x 4.2 mm, Pas en mm (P): 4.20 blanc	
GTIN (EAN)	4064675854586		
Qté.	750 ST		

CRIKIT P 230VAC 2CO L

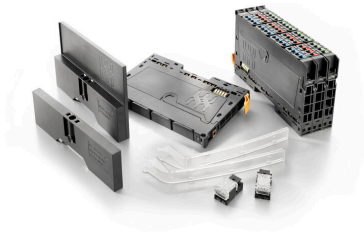
Weidmüller Interface GmbH & Co. KG
 Klingenbergstraße 26
 D-32758 Detmold
 Germany

www.weidmueller.com

Accessoires

Type	MF 10/5 MM WS	Version
Référence	2519170000	Terminal marker, 10 x 5 mm, blanc
GTIN (EAN)	4050118531190	
Qté.	600 ST	
Type	MF 10/6 MM WS	Version
Référence	2519180000	Terminal marker, 10 x 6 mm, blanc
GTIN (EAN)	4050118531404	
Qté.	500 ST	
Type	MF 10/7.6 MM WS	Version
Référence	2885990000	Terminal marker, 10 x 7.6 mm, Pas en mm (P): 7.60 blanc
GTIN (EAN)	4064675854593	
Qté.	400 ST	
Type	MF 10/8 MM WS	Version
Référence	2519190000	Terminal marker, 10 x 8 mm, blanc
GTIN (EAN)	4050118531411	
Qté.	400 ST	

Accessoires



Accessoires système

Découvrez une large gamme d'accessoires pour votre système u-remote - le complément idéal pour rendre vos applications encore plus efficaces et flexibles.

Informations générales de commande

Type	UR20-EBK-ACC	Version
Référence	1346610000	End bracket, ,
GTIN (EAN)	4050118151596	
Qté.	5 ST	